

Objektyp: **Advertising**

Zeitschrift: **Das Werk : Architektur und Kunst = L'oeuvre : architecture et art**

Band (Jahr): **46 (1959)**

Heft 4: **Schulbauten**

PDF erstellt am: **25.09.2024**

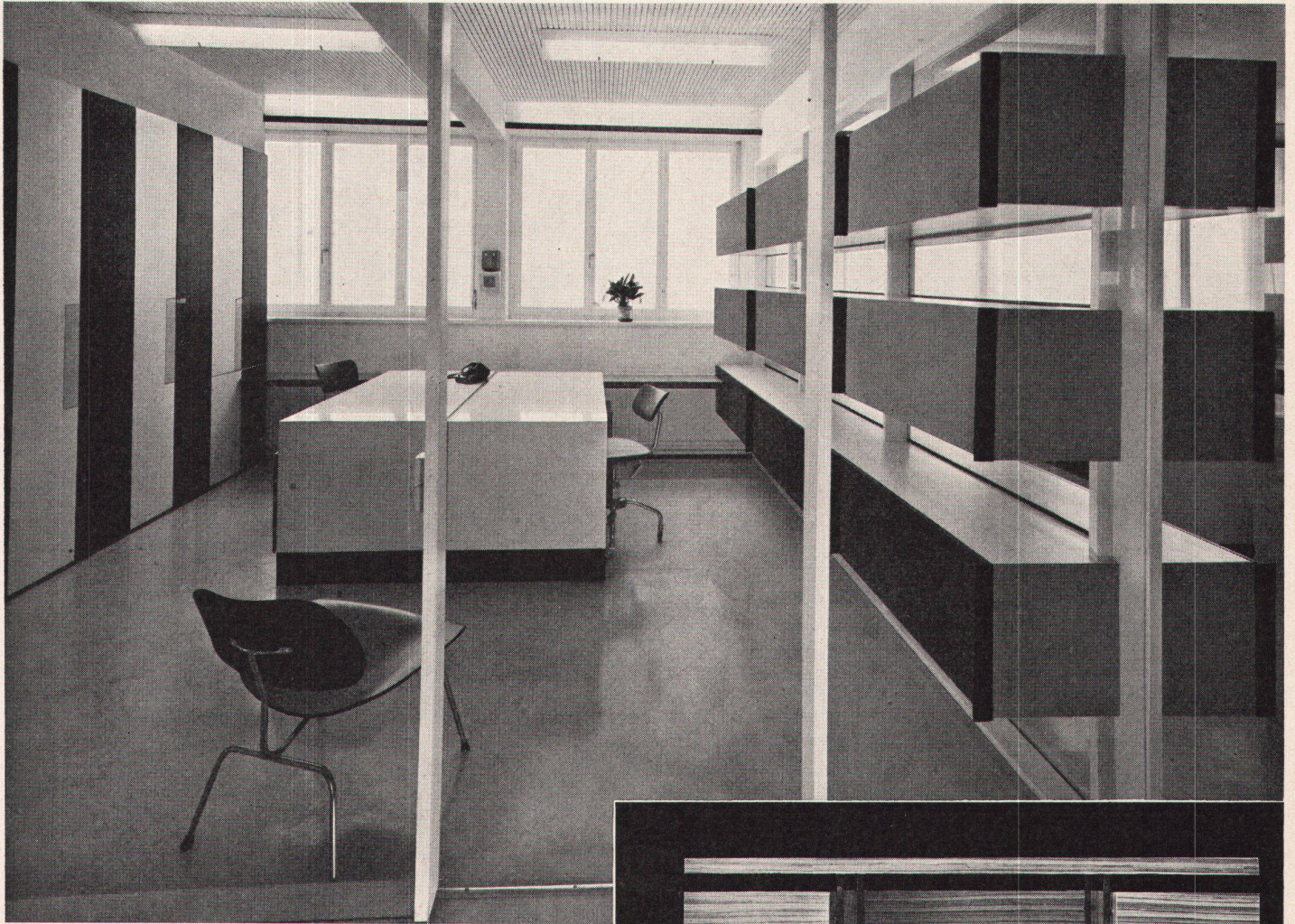
### **Nutzungsbedingungen**

Die ETH-Bibliothek ist Anbieterin der digitalisierten Zeitschriften. Sie besitzt keine Urheberrechte an den Inhalten der Zeitschriften. Die Rechte liegen in der Regel bei den Herausgebern. Die auf der Plattform e-periodica veröffentlichten Dokumente stehen für nicht-kommerzielle Zwecke in Lehre und Forschung sowie für die private Nutzung frei zur Verfügung. Einzelne Dateien oder Ausdrucke aus diesem Angebot können zusammen mit diesen Nutzungsbedingungen und den korrekten Herkunftsbezeichnungen weitergegeben werden. Das Veröffentlichen von Bildern in Print- und Online-Publikationen ist nur mit vorheriger Genehmigung der Rechteinhaber erlaubt. Die systematische Speicherung von Teilen des elektronischen Angebots auf anderen Servern bedarf ebenfalls des schriftlichen Einverständnisses der Rechteinhaber.

### **Haftungsausschluss**

Alle Angaben erfolgen ohne Gewähr für Vollständigkeit oder Richtigkeit. Es wird keine Haftung übernommen für Schäden durch die Verwendung von Informationen aus diesem Online-Angebot oder durch das Fehlen von Informationen. Dies gilt auch für Inhalte Dritter, die über dieses Angebot zugänglich sind.



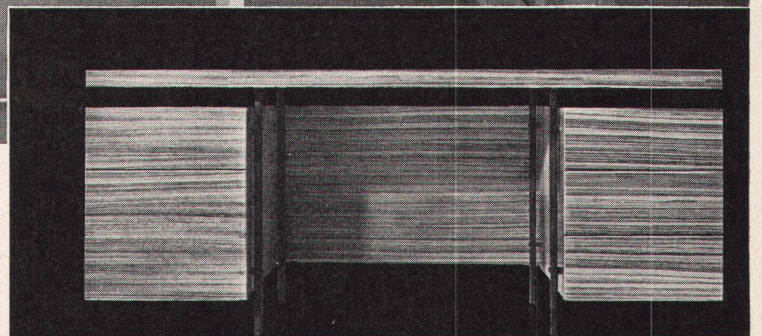
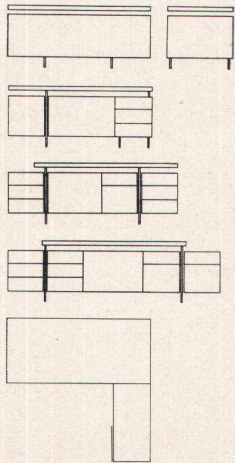


Blick in ein Büro der Amag, Schinznach-Bad

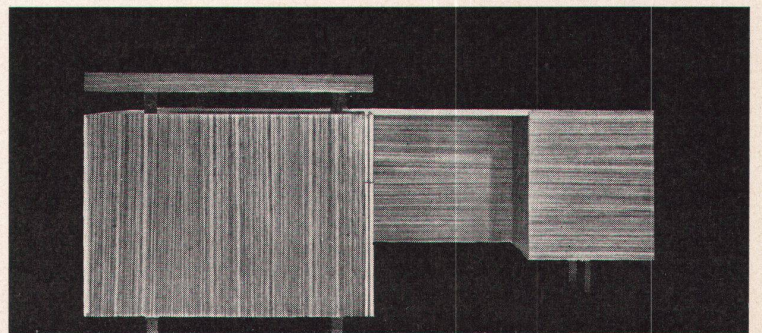
Prominente Firmen haben uns in den letzten Jahren ihre Büroorganisation und die Ausführung davon anvertraut. Aus den gesammelten Erfahrungen haben wir Büromöbel-Kombinationen entwickelt, die jedem Problem gerecht werden und die durch Farbgebung und Form einen anregenden, positiven Einfluß auf die Arbeitsleistung ausüben.

Telle-Büromöbel sind also nach den neuesten Erkenntnissen geschaffen. Zeitgemäß gestaltet, verbinden sie das Schöne mit dem Nützlichen. Sie lassen sich untereinander beliebig kombinieren und können darum auch bei späteren Umorganisationen immer wieder zweckmäßig eingesetzt werden.

Wir verfügen über das notwendige Wissen, allen Spezialaufgaben mit durchdachten Lösungen begegnen zu können. Mit einem Stab ausgebildeter Fachleute sind wir in jeder Hinsicht beweglich und erfüllen Ihnen gerne auch Ihre ganz persönlichen Wünsche.



Schreibtisch (Zebrawood)



Sekretärschreibtisch (Zebrawood)

## Telle-Büromöbel

Innenausbau Windisch AG Tel. (056) 41389/43684 Muba Stand 2618 Halle 3b



# therma

Wir laden Sie höflich zum Besuche der Schweizer  
Mustermesse ein, um Ihnen unsere interessanten Neu-  
heiten zu zeigen:

**Norm-Küchenkombinationen in arbeitstechnisch wei-  
ter entwickelter Ausführung mit Abdeckungen aus  
Chromnickelstahl**

**Neue Küchenkombinationen mit Abdeckungen aus  
Kunststoff für die wohnliche Küche mit spezieller  
Spültrogeinrichtung und neuartigem Einbauherd**

**Verblüffend praktische Ausgußschale als Zusatz zu  
jeder Spültrogeinrichtung aus Chromnickelstahl**

**Den tragbaren Ofen «Butterfly» 1200 Watt, in ganz  
neuer Form, mit neuartiger Regulierung, in anspre-  
chenden Farben**

**Den neuen Kompressor-Kühlschrank Modell R 15 mit  
150 Liter Inhalt zum Preise von Fr. 790.-**

**Nach neuesten küchentechnischen Prinzipien geschaf-  
fene Apparategruppe für eine kleinere Restaura-  
tionsküche**

**Elektronisches Kochen mit dem Therma-Stenotron**

**Den neuen gekapselten Kolbenkompressor für ge-  
werbliche und industrielle Kälteanlagen**

**Darüber hinaus finden Sie das reichhaltige Sortiment  
der bewährten übrigen Therma-Apparate**

**Wir freuen uns auf Ihren Besuch in unserem Stand  
Nr. 4780, Halle 13 (Neubau Parterre rechts)**

**Therma AG Schwanden GL Telephon (058) 71441**

# therma