

Objektyp: **Advertising**

Zeitschrift: **Das Werk : Architektur und Kunst = L'oeuvre : architecture et art**

Band (Jahr): **46 (1959)**

Heft 3: **Material - Konstruktion - Form**

PDF erstellt am: **20.09.2024**

### **Nutzungsbedingungen**

Die ETH-Bibliothek ist Anbieterin der digitalisierten Zeitschriften. Sie besitzt keine Urheberrechte an den Inhalten der Zeitschriften. Die Rechte liegen in der Regel bei den Herausgebern.

Die auf der Plattform e-periodica veröffentlichten Dokumente stehen für nicht-kommerzielle Zwecke in Lehre und Forschung sowie für die private Nutzung frei zur Verfügung. Einzelne Dateien oder Ausdrucke aus diesem Angebot können zusammen mit diesen Nutzungsbedingungen und den korrekten Herkunftsbezeichnungen weitergegeben werden.

Das Veröffentlichen von Bildern in Print- und Online-Publikationen ist nur mit vorheriger Genehmigung der Rechteinhaber erlaubt. Die systematische Speicherung von Teilen des elektronischen Angebots auf anderen Servern bedarf ebenfalls des schriftlichen Einverständnisses der Rechteinhaber.

### **Haftungsausschluss**

Alle Angaben erfolgen ohne Gewähr für Vollständigkeit oder Richtigkeit. Es wird keine Haftung übernommen für Schäden durch die Verwendung von Informationen aus diesem Online-Angebot oder durch das Fehlen von Informationen. Dies gilt auch für Inhalte Dritter, die über dieses Angebot zugänglich sind.

2

Moor

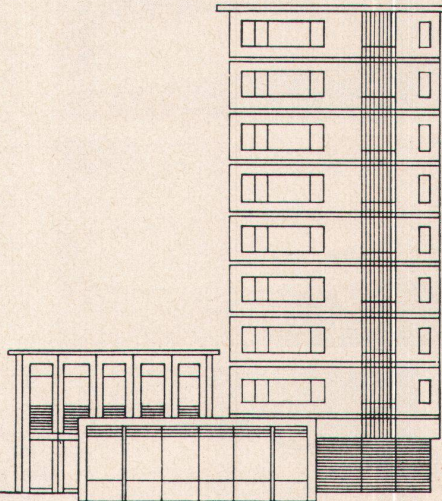
## Hohe Brennstoffkosten, teures Warmwasser?...



**W**ie werden die Betriebskosten für Heizung und Warmwasser in Mehrfamilienhäusern gerecht verteilt? Wie gesenkt? Das ist nur eines von vielen Problemen, die an Sie herantreten können. Ist es da nicht wichtig, den zuverlässigen Fachmann als Berater zur Seite zu haben? Bestimmt, aber nur, wenn Sie sicher sind, dass er Sie neutral berät und Ihnen nicht im eigenen Interesse einfach «sein» Heizungssystem aufdrängt. Wir passen die Heizung und zentrale Warmwasserbereitung von Fall zu Fall den spezifischen Bedürfnissen an und sind dafür besorgt, die für Sie vorteilhafteste Anlage zu projektieren, natürlich immer unter Berücksichtigung von geringem Brennstoffverbrauch, aber nie auf Kosten der guten Qualität. Für einwandfreies Funktionieren bieten wir klare, schriftliche Garantie. Rufen Sie uns an. Wir beraten Sie unverbindlich. Telefon (051) 52 55 32 oder (042) 4 24 97.



Eigene technische  
Büros, Schlosserei und Spenglerei

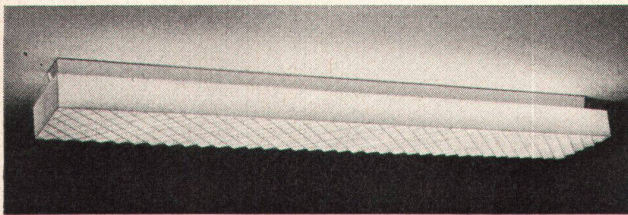
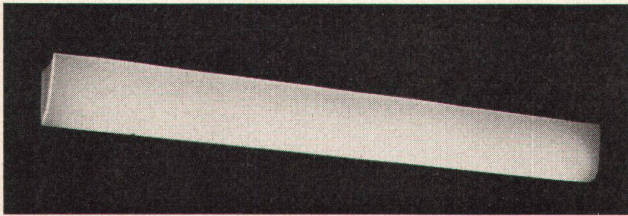
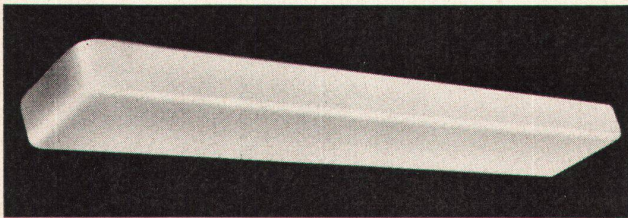
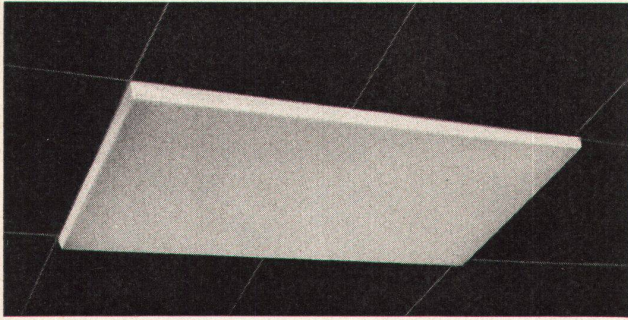
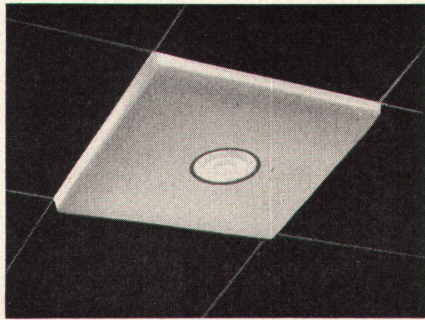


# Pfiffner

Zürich-Zug

Pfiffner plant auch Ihre  
Heizung und Lüftung zweckmässig

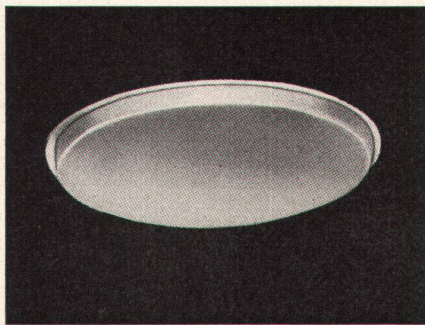
**GUTES  
LICHT  
+  
GUTE  
FORM**



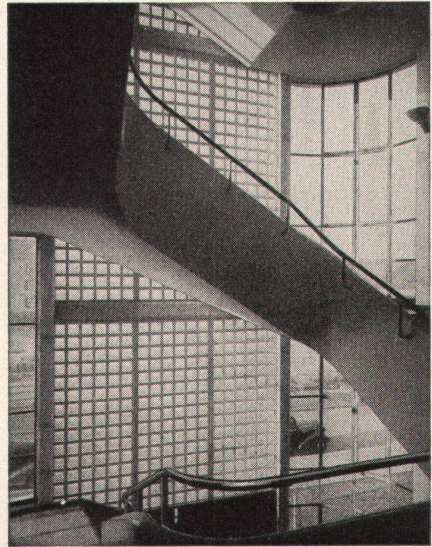
**LICHT + FORM - Kunstglasleuchten aus unserem neuen Katalog**



**LICHT + FORM**  
Stankiewicz-von Ernst & Cie



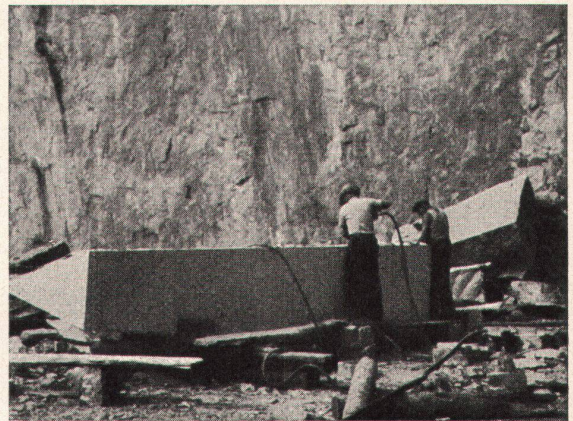
**MURI-BERN**  
Telephon (031) 4 47 11



**Walther & Müller Glasbau AG Bern**

Telephon (031) 2 49 12

**Glasbausteine - bege- und befahrbare  
Glasbeton-Oberlichter**



**GRANIT UND  
MARMORARBEITEN**

Granit und Marmor von Castione  
Tessiner Granit hell und dunkel, Urner Granit

**M. ANTONINI & CO., BELLINZONA**

Schweizerische Granitwerke Gegr. 1865