

Objektyp: **Advertising**

Zeitschrift: **Das Werk : Architektur und Kunst = L'oeuvre : architecture et art**

Band (Jahr): **44 (1957)**

Heft 12: **Individuelles Wohnen**

PDF erstellt am: **26.09.2024**

### **Nutzungsbedingungen**

Die ETH-Bibliothek ist Anbieterin der digitalisierten Zeitschriften. Sie besitzt keine Urheberrechte an den Inhalten der Zeitschriften. Die Rechte liegen in der Regel bei den Herausgebern.

Die auf der Plattform e-periodica veröffentlichten Dokumente stehen für nicht-kommerzielle Zwecke in Lehre und Forschung sowie für die private Nutzung frei zur Verfügung. Einzelne Dateien oder Ausdrucke aus diesem Angebot können zusammen mit diesen Nutzungsbedingungen und den korrekten Herkunftsbezeichnungen weitergegeben werden.

Das Veröffentlichen von Bildern in Print- und Online-Publikationen ist nur mit vorheriger Genehmigung der Rechteinhaber erlaubt. Die systematische Speicherung von Teilen des elektronischen Angebots auf anderen Servern bedarf ebenfalls des schriftlichen Einverständnisses der Rechteinhaber.

### **Haftungsausschluss**

Alle Angaben erfolgen ohne Gewähr für Vollständigkeit oder Richtigkeit. Es wird keine Haftung übernommen für Schäden durch die Verwendung von Informationen aus diesem Online-Angebot oder durch das Fehlen von Informationen. Dies gilt auch für Inhalte Dritter, die über dieses Angebot zugänglich sind.



# Philips

## Akustik nach Mass

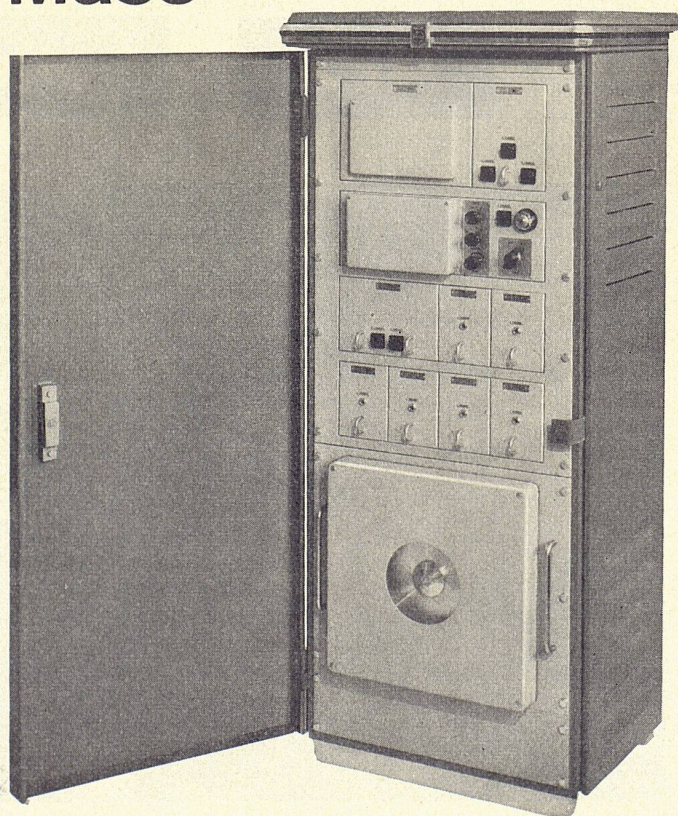
Das Schauspiel verlangt die gedämpfte Akustik eines Theaters, das Konzert eine der Musikart entsprechende Saalakustik mit Nachhallzeiten von 2 bis 6 Sekunden. Eingehende Forschungen und Versuche in den Philips Laboratorien führten zum Ziel, diese Gegensätze im gleichen Saal verwirklichen zu können.

### Akustik nach Mass mit Stereo-Nachhall

bedeutet die absolut naturgetreue Anpassung der Saalakustik an beliebige Darbietungen. Sie unterstützt den Künstler in seiner Ausdruckskraft und vermittelt dem Publikum ein Höchstmass an künstlerischem Genuss.



Philips A.G. Zürich  
Manessestrasse 192  
Tel. (051) 25 86 10





Bezugsquellennachweis:

**Bernhard Theiler AG, Zürich 2**

Bodmerstraße 14, Telephon 255930

## Auf die Atmosphäre kommt es an

Der Rang einer Gaststätte wird nicht allein durch Küche und Keller bestimmt. Er hängt in entscheidendem Maße mit davon ab, inwieweit Wesensart, Farbgebung und Stimmung der Räume dem Stilempfinden des modernen Menschen entsprechen. In der Umgebung mit ACELLA fühlt der Gast sich wohl.

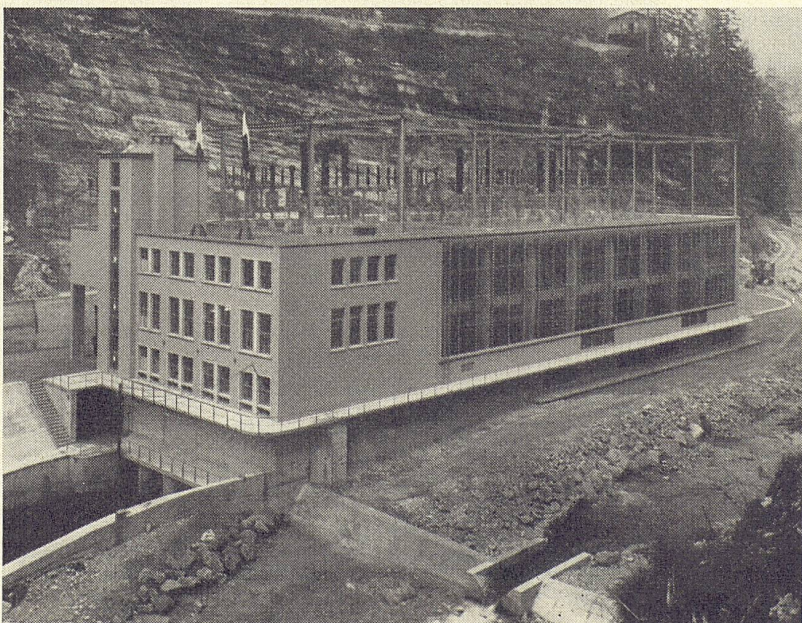


**Plastic-Folien mit und ohne Gewebe für Vorhänge, Wandbespannungen und Polsterüberzüge**

ACELLA ist abwaschbar und waschbar, nimmt keinen Tabak- oder Speisengeruch an und vergilbt nicht. Es bietet die Möglichkeit, auch für stark beanspruchte Sitze oder in Räumen, die leicht der Verschmutzung ausgesetzt sind, uneingeschränkt helle Farben zu verwenden.

**AEZ**

**Asphalt-Emulsion AG Zürich**



## Usine du Chatelot Les Planchettes NE

Maschinenhaus

Flachbedachung 1700 m<sup>2</sup>

Bauherrschaft:

**Société des Forces motrices du Chatelot, Bâle**

Bauleitung:

**Société suisse d'électricité et de traction, Bâle**

Architekten:

**Suter & Suter, Basel**

Ingenieure:

**A. Aegerter & Dr. O. Bosshardt AG, Basel**