

Objektyp: **Advertising**

Zeitschrift: **Das Werk : Architektur und Kunst = L'oeuvre : architecture et art**

Band (Jahr): **44 (1957)**

Heft 11: **Geschäftshäuser**

PDF erstellt am: **24.09.2024**

### **Nutzungsbedingungen**

Die ETH-Bibliothek ist Anbieterin der digitalisierten Zeitschriften. Sie besitzt keine Urheberrechte an den Inhalten der Zeitschriften. Die Rechte liegen in der Regel bei den Herausgebern. Die auf der Plattform e-periodica veröffentlichten Dokumente stehen für nicht-kommerzielle Zwecke in Lehre und Forschung sowie für die private Nutzung frei zur Verfügung. Einzelne Dateien oder Ausdrucke aus diesem Angebot können zusammen mit diesen Nutzungsbedingungen und den korrekten Herkunftsbezeichnungen weitergegeben werden. Das Veröffentlichen von Bildern in Print- und Online-Publikationen ist nur mit vorheriger Genehmigung der Rechteinhaber erlaubt. Die systematische Speicherung von Teilen des elektronischen Angebots auf anderen Servern bedarf ebenfalls des schriftlichen Einverständnisses der Rechteinhaber.

### **Haftungsausschluss**

Alle Angaben erfolgen ohne Gewähr für Vollständigkeit oder Richtigkeit. Es wird keine Haftung übernommen für Schäden durch die Verwendung von Informationen aus diesem Online-Angebot oder durch das Fehlen von Informationen. Dies gilt auch für Inhalte Dritter, die über dieses Angebot zugänglich sind.

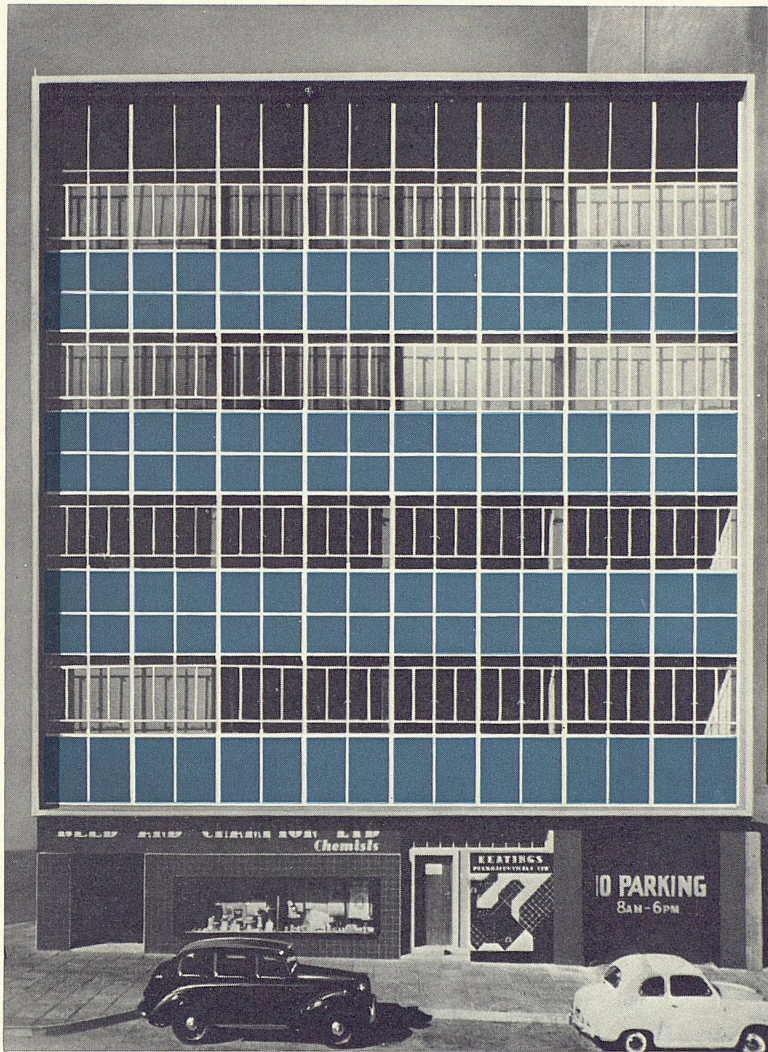


# Pilkingtons Glasverkleidungen im modernen Baustil

Wegen seiner Fähigkeit, weitgehend Schmuckwirkung mit wertvollen Schutzeigenschaften zu vereinen, hat die Glasverkleidung jetzt als integraler Teil der modernen Baukunst eine weitverbreitete Anwendung gefunden. Um dem vielseitigen Bedarf der Architekten und Bauherrn Rechnung tragen zu können, werden von Pilkington Brothers zwei Produkte hergestellt – «MUROGLASS» und «ARMOURCLAD».

«**MUROGLASS**» wurde geplant, um für die Brüstungen der Gliederung im modernen Hochbau mit vorgehängter Wandverglasung ein Verkleidungsmaterial zu schaffen. Zwecks Dauerhaftigkeit werden die Körperfarben während der Herstellung in die glatte Rückseite des Rohglases eingebrannt und die leuchtenden Farben werden deshalb von schlechten Wetterverhältnissen nicht beeinträchtigt. Die Farbserie von neun Nuancen ist mit einer nominellen Stärke von  $\frac{1}{4}$ " (6/7 mm) sofort lieferbar.

«**ARMOURCLAD**» ist ein mit keramischen Farben emailliertes und sekurisiertes Glas, das für Fassadenverkleidung besonders ausgedacht wurde. Seine Farbserie und die verschiedenen Beschaffenheiten der Oberfläche eröffnen einen ausgedehnten Anwendungsbereich, wo ein buntes Aussehen nebst niedrigen Erhaltungskosten und langdauernder Beständigkeit von größtem Interesse ist. Die während des Herstellungsvorgangs in das Glas eingebrannten Farben werden von ungünstigen Wetterverhältnissen nicht beeinflusst, und das «ARMOURCLAD» bietet wegen der sorgfältig geregelten Verarbeitungstemperatur einen wesentlich erhöhten Widerstand gegen Stoß und plötzliche Temperaturwechsel. In den Stärken  $\frac{1}{4}$ " (5,5/7 mm) oder  $\frac{5}{16}$ "- $\frac{3}{8}$ " (8-10 mm) stehen sechzehn anziehende Farben zur Verfügung, und zwar in zwei verschiedenen Glasarten:



Messrs. Keatings Pharmacy Ltd., Johannesburg  
Architect: Cyril Stoloff Esq., Johannesburg

«ARMOURCLAD»-SPIEGELGLAS: ein an der einen Fläche keramisch emailliertes, poliertes Spiegelglas – ein klares Glas, durch welches die Farbe sich ohne Zerstreuung sehen läßt.

«ARMOURCLAD»-ROHGLAS: ein an der glatten Fläche keramisch emailliertes Gußglas. Die raugemusterte Fläche zerstreut die Farbe, von außen gesehen.

*Normale Verglasungsgrößen sind immer erhältlich. Für weitere Auskünfte über diese Gläser und andere Pilkington-Produkte bitte sich an uns oder an unseren Agenten wenden:*

**Mr. T. Meisl, 17 Eyre Court, Finchley Road, London NW 8, England**

**PILKINGTON BROTHERS LIMITED**  
ST. HELENS · LANCS · ENGLAND

*Fabrikanten allerlei Bauglasarten*







Armsessel mit Stamoid-Bezug der Möbelfabrik Horgen-Glarus, Glarus

## Soll die gute Stube tabu sein?

Die ungewöhnliche Haltbarkeit moderner Werkstoffe löst den alten Bann. Stamoid zum Beispiel ist so geschmeidig, unempfindlich und zäh, dass es die zugriffige Kameradschaft einer ganzen Kinderschar übersteht. Stamoid ist Plastic auf starker Gewebeunterlage: Es knickt und bricht nicht, hält sich unter Nässe und praller Sonne, bei Wärme und Kälte. Die geringste Pflege genügt, um es sauber zu halten. Zur Verlässlichkeit des Materials gesellen sich ästhetische Tugenden — gute Strukturen oder Narben und kultivierte, stets lichte Farben in vielen Abstufungen.

\*\*\*\*\* Kollektionen durch Stamm & Co., Eglisau, Schweiz. Telefon 051 / 96 32 22

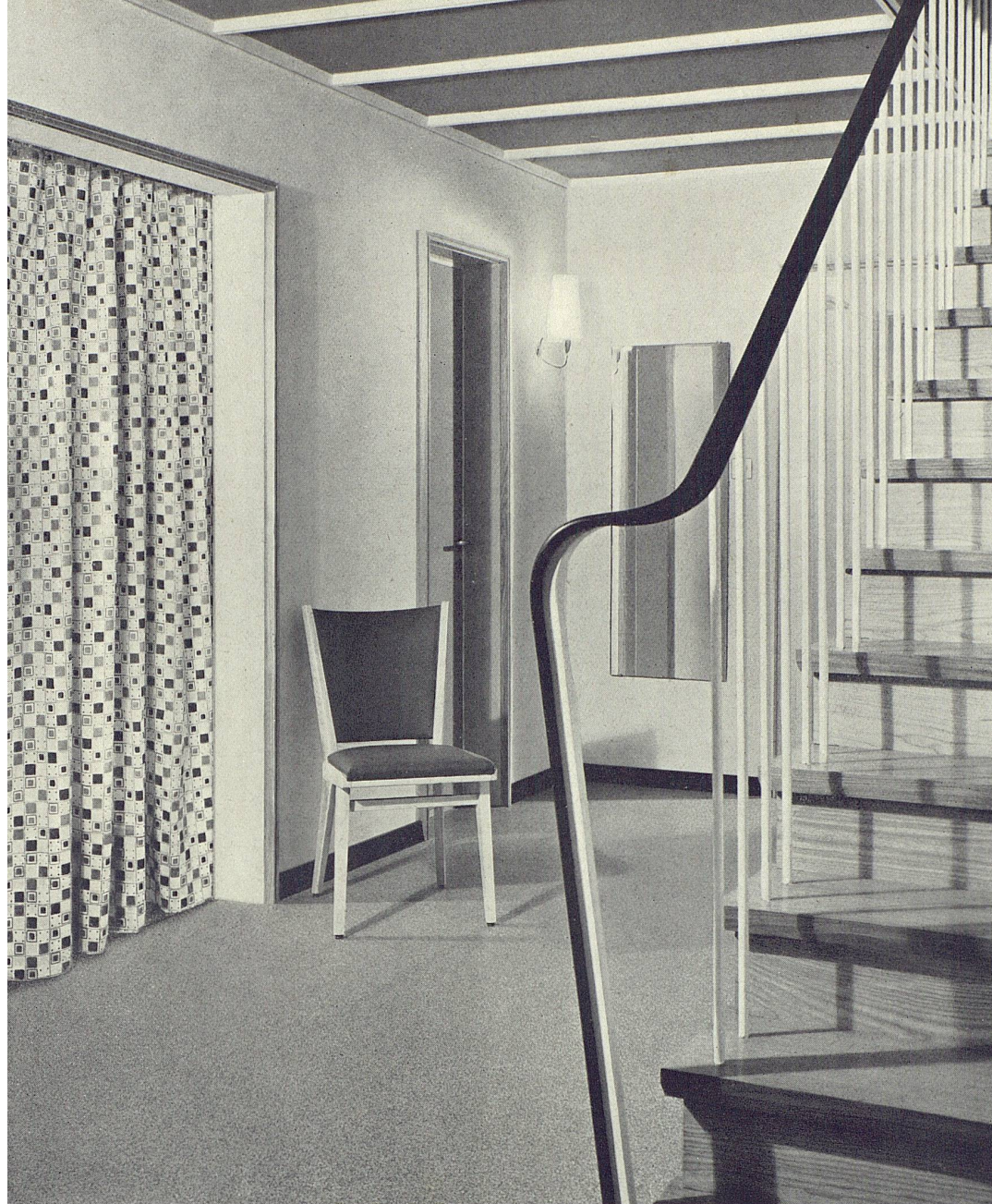




**Wand-  
und Decken-  
Stamoid**

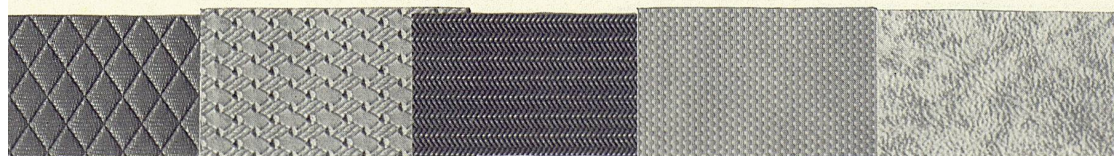
**Durchscheinendes  
Vorhang-Stamoid**

**Polster-Stamoid**



Neue Stamoid-Typen erschliessen immer mehr Möglichkeiten für den Raumgestalter. Die vertrauten Tugenden von Polster-Stamoid finden Sie wieder im neuen Wand- und Decken-Stamoid, das Sie ebenfalls homogen oder atmend (feinst perforiert) erhalten. In der Kollektion fügen sich zu lebhaften Farben viele diskrete Töne und Muster. Duftig elegant ist unser Vorhang-Stamoid, ein leichtes, durchscheinendes Material von hintzartigem Griff. Seine Undurchlässigkeit macht es auch geeignet für Duschnischen und Badezimmer. Bereits umfasst die Vorhang-Kollektion zahlreiche Uni- und gemusterte Varianten in schönen licht- und wasserfesten Farben. Kollektionen durch  
\*\*\*\*\* Stamm & Co., Eglisau, Schweiz. Telefon 051 / 96 32 22

Muster aus unserer Kollektion für Wand-Stamoid.



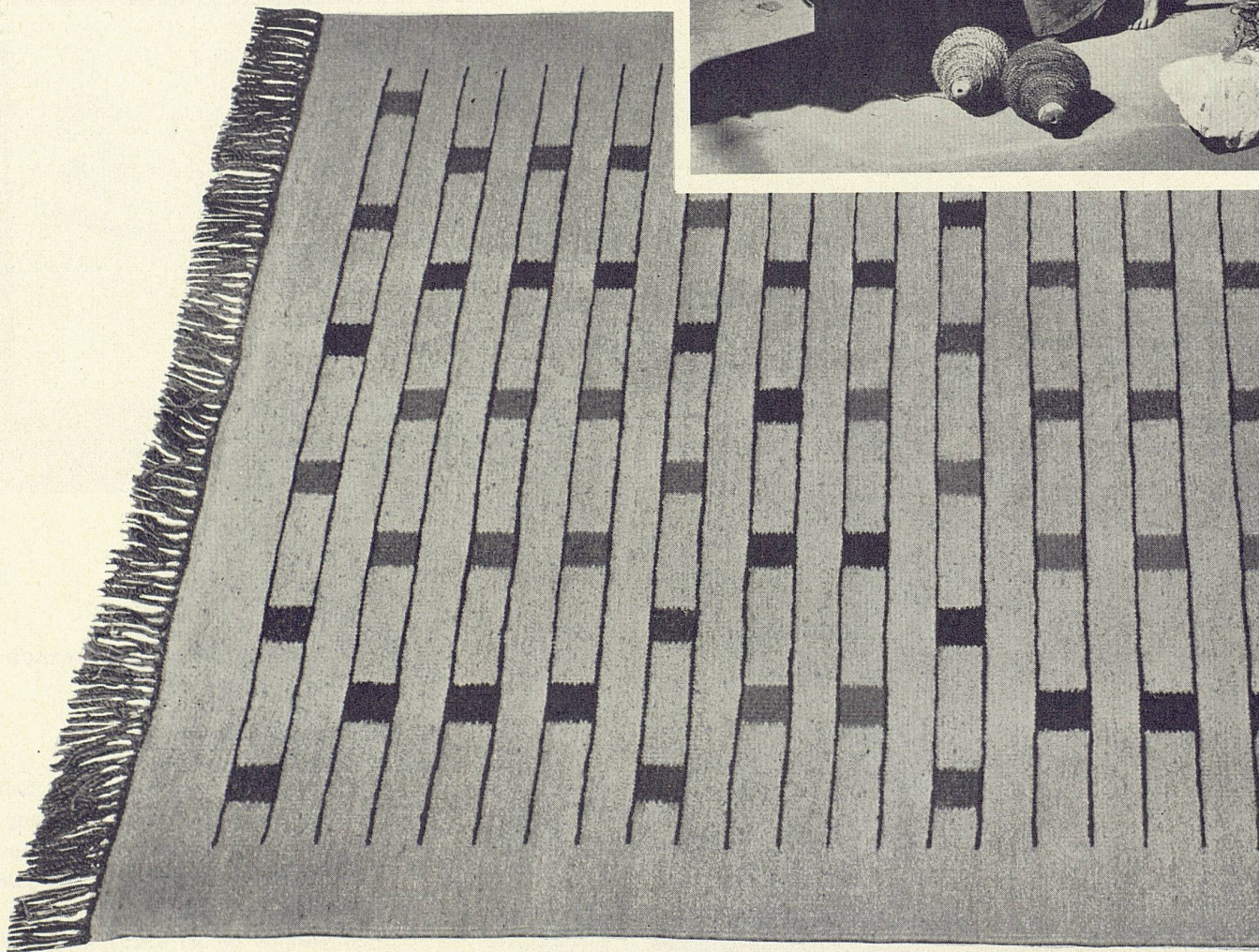
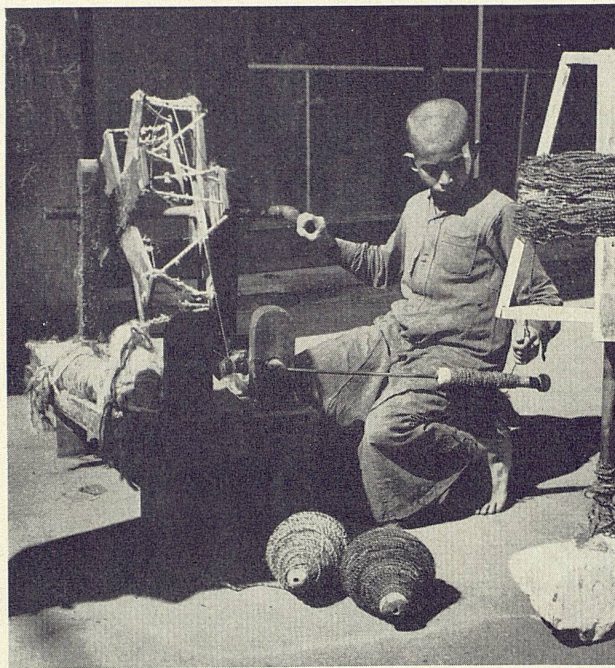
**stamoid**



## HELUAN der Bewährte

In jahrzehntelangem Gebrauch haben sich die ausserordentlichen Eigenschaften der Heluan-Teppiche tausendfach erwiesen. Zu ihrer Herstellung dient nur beste, handgesponnene Wolle; deshalb die unübertroffene Strapazierfähigkeit. Von persönlicher Prägung sind die von Künstlerhand gestalteten Muster. Die natürlichen Farbtöne der unentfetteten Wolle - oft mit kräftigen Buntfarben durchsetzt, ermöglichen unzählige Variationen. Ohne Modeströmungen unterworfen zu sein, entspricht der Heluan der heutigen Auffassung der Raumgestaltung.

Solide Handarbeit: Die von Hand gesponnene Wolle wird auf primitive Art aufgespult. ▶



# Schuster

Zürich, Bahnhofstr. 18, Tel. 23 76 03 / St. Gallen, Multerg. 14, Tel. 22 15 01

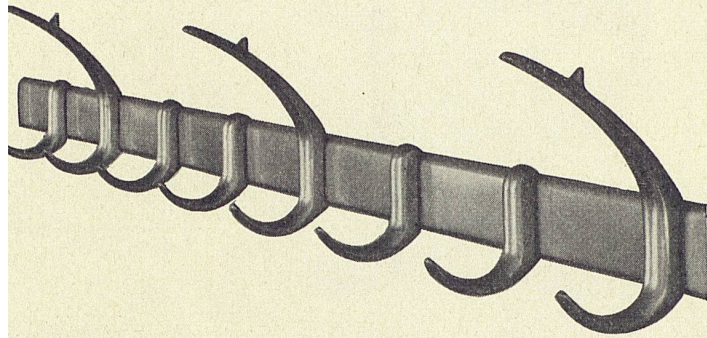
Besuchen Sie uns ganz unverbindlich, um diese Teppiche einsehen zu können. In seiner schweren Qualität kostet der Heluan gewaschen und mottensicher ausgerüstet Fr. 108.— per m<sup>2</sup> für naturfarbene Ausführung.

Verkaufsstellen in:

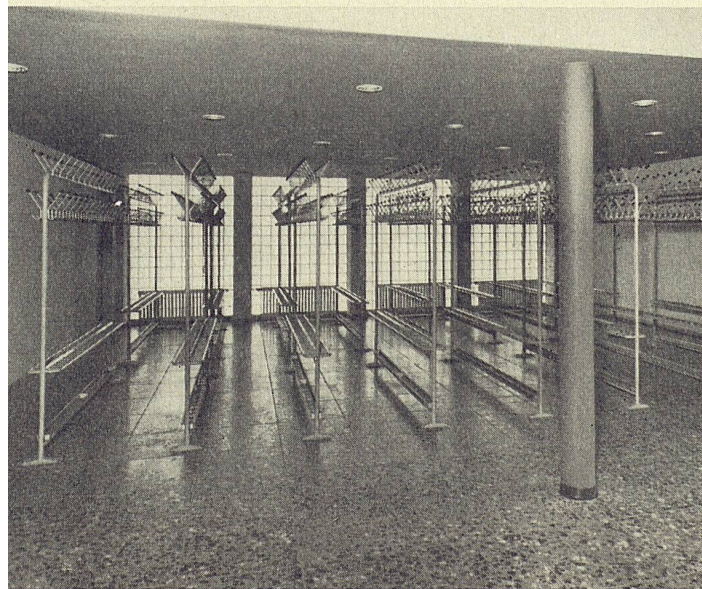
Basel	Paul Matzinger	Steinberg 5	Tel. (061) 22
	Sandreuter & Co. AG.	Marktplatz	Tel. (061) 22
Bern	Max König SWB	Herrengasse 30	Tel. (031) 9
Schaffhausen	Binder & Co.	Vordergasse 67	Tel. (053) 5
Winterthur	Binder & Co.	Steiggasse 2	Tel. (052) 2



## Bürgin Garderoben

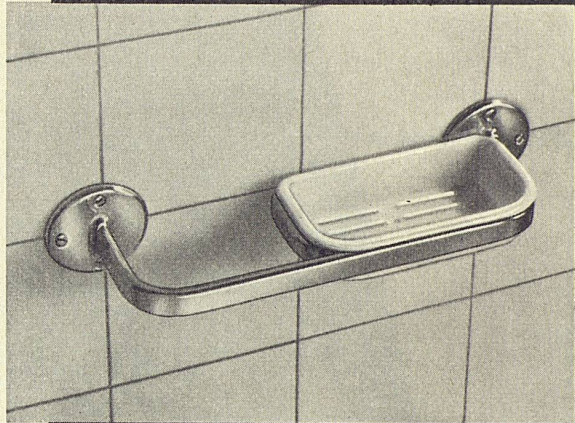
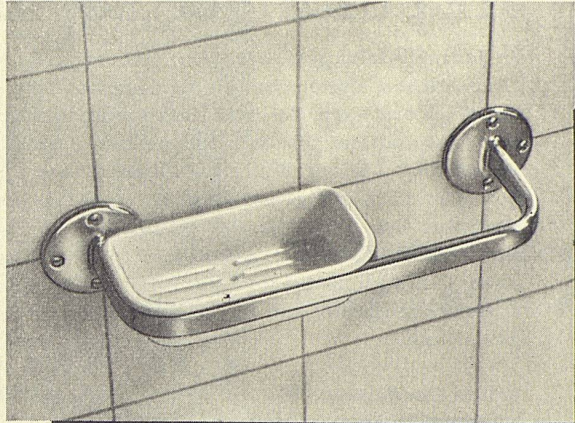


Garderobenanlagen für  
Schulen, Turnhallen, Saalbauten,  
Restaurants, Fabriken.  
Viele Kombinationsmöglichkeiten,  
formschöne Ausführung,  
eichte Montage.



Garderobe im Wohlfahrtshaus Sulzer, Winterthur  
Architekt: E. Boßhardt BSA, Winterthur

Bürgin & Cie. GmbH, Schaffhausen  
Metallwarenfabrik  
Telefon 053/5 42 66



# ✦ ARWA ✦

### Wannengriff mit Seifenschale

✦ ARWA ✦ 1206

Eidg. Musterschutz

Kombinierter Wannengriff mit Seifenschale, die praktische Neuschöpfung der ✦ ARWA ✦ für das moderne und neuzeitliche Badezimmer. Schöne und zweckmäßige Form, solide Ausführung.

Ein weiterer großer Vorteil dieses Wannengriffes besteht darin, daß er, allein durch einfaches Umdrehen des Griffes, mit der Seifenschale links oder rechts montiert werden kann.

Verlangen Sie unseren Spezialprospekt und Offerte

## Sanitär-Bedarf AG Zürich 8

Kreuzstraße 54    Telefon (051) 246733  
Postfach Zürich 32



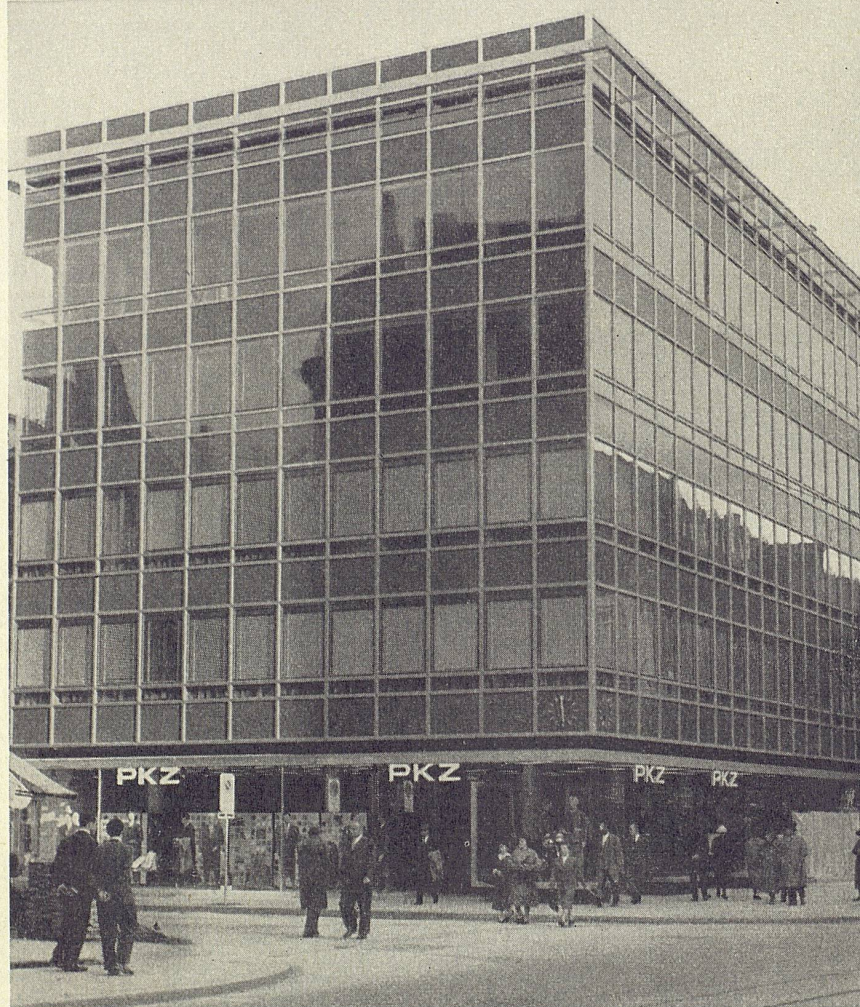
KOLLER Element-Fassaden und Leichtmetallfenster mit robuster Profilierung und elastischer Mitteldichtung (In- und Ausland-Patent) wurden nach harter Bewährungsprobe gegen Schlagregen und starken Windanfall an Hochhäusern auch beim neuen Haus Waltisbühl in Zürich gewählt, wo die unübertroffenen Eigenschaften der Festigkeit und Zugluftdichtigkeit höchste Befriedigung hervorrufen.

## **Metallbau- Koller AG. Basel**

**Holestraße 89  
Telefon  
061 / 38 29 77**

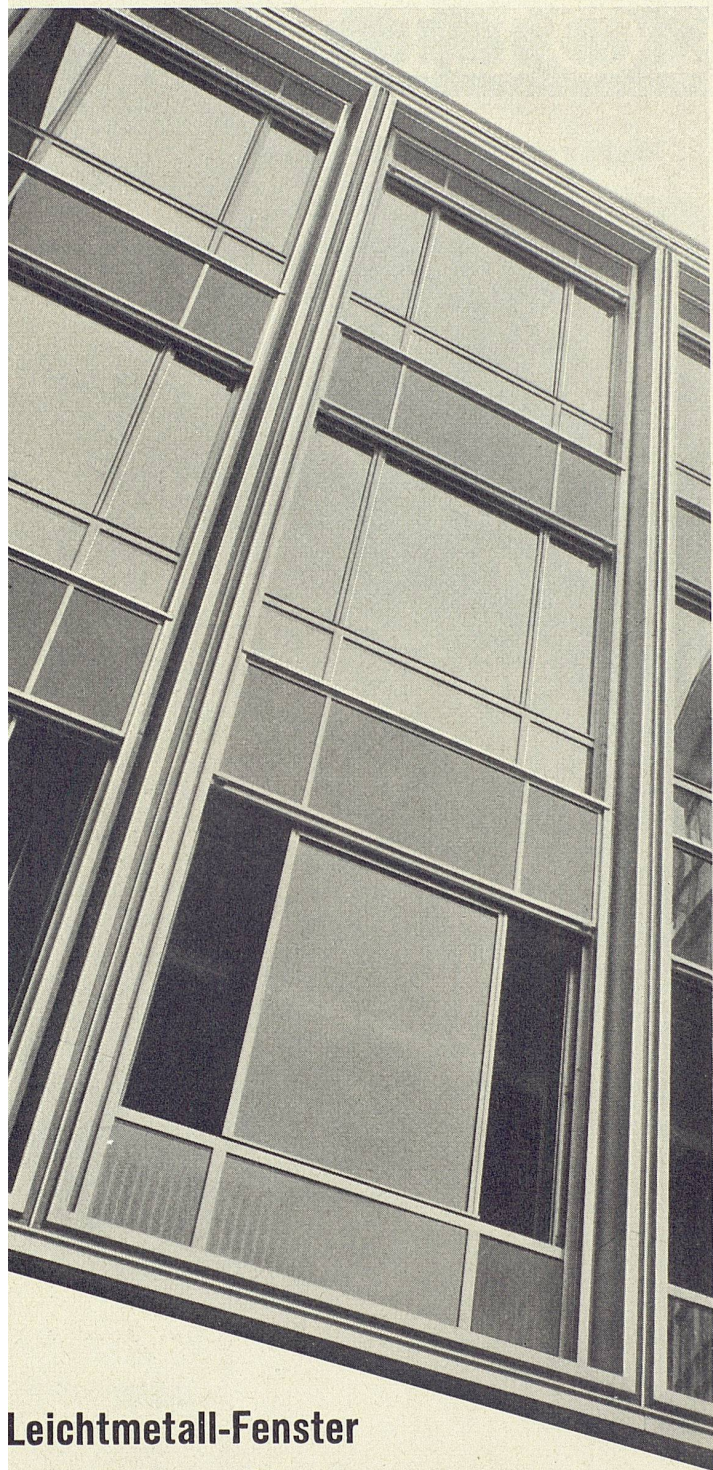
Mobile KOLLER-Wände im neuen Verwaltungsgebäude der Kabelwerke Brugg AG. Mobile, schalldämmende KOLLER-Wände (In- und Ausland-Patent) können über Nacht den neuen Betriebsverhältnissen angepaßt werden. Dank jederzeitiger Verstellbarkeit ohne sichtbare Spuren ist die innere betriebliche Gestaltung mit KOLLER-Wänden immer «à jour».

# KOLLER





v



## Leichtmetall-Fenster

in verschiedenen Ausführungen für Büro-, Geschäfts-, Industrie- und Wohnbauten. Fenster in isolierter Leichtmetallkonstruktion

AL  
SEC

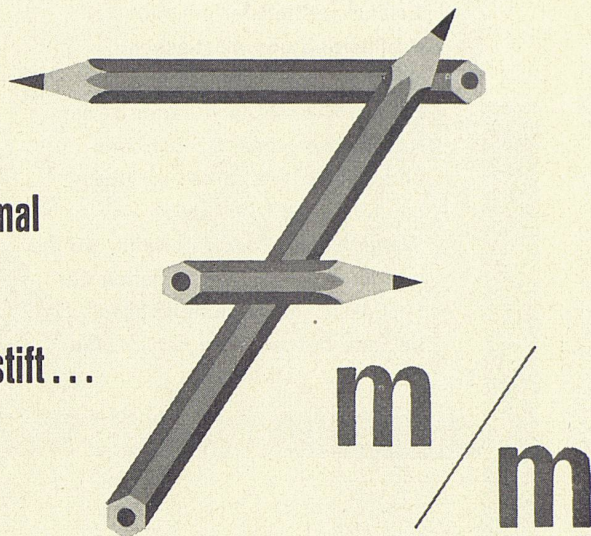
Ganz-Aluminium-Fassaden im Elementbau mit Brüstungen

**Glissa**

**Glasmanufaktur AG Schaffhausen**

Telephon (053) 5 92 31

Schmal wie ein Bleistift ...



Schmal wie ein Bleistift (7 mm) sind die SILENT GLISS-Profile. Als Schöpfer neuzeitlichen Wohnkomforts erkennen Sie den Wert von SILENT GLISS, der kleinsten aller Vorhangschienen. Dank dem genial konstruierten Nylongleiter können schwerste Vorhänge **leise und samtweich** geführt werden (Tragfähigkeit pro Gleiter, ohne Beeinträchtigung der vorzüglichen Gleiteigenschaften: 200 g; in eloxierten Profilen sogar 1000 g).

Nylongleiter



Das SILENT GLISS-System lässt sich in jeder denkbaren Kombination und Variation rasch und einfach montieren.

Der SILENT GLISS-Schnurzug z. B. benötigt keine Schnurspannvorrichtung. Die Schnüre werden in besonderen Kanälen geführt und können nicht durchhängen. Die Vorhänge werden ohne Demontage der Zugelemente ein- und ausgehängt.

**Eloxierte Profile** bedeuten letzten technischen Komfort. Für einen bescheidenen Mehrpreis bieten sie Ihnen: Griffestigkeit, absolute Korrosionsbeständigkeit, grosse Oberflächenhärte, saubere Montage.

SILENT GLISS — elegant und leise

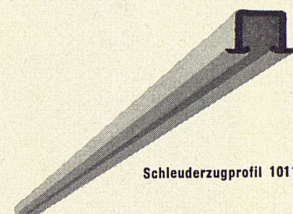


Schweizer Fabrikat

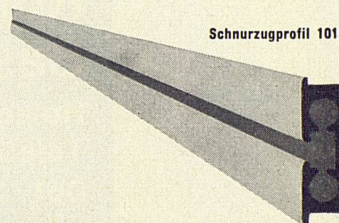
Bezugsquellennachweis:

**F. J. Keller + Co., Metallwarenfabrik, Lyss/BE**

Telephon (032) 8 43 06



Schleuderzugprofil 1011



Schnurzugprofil 1013





A young boy with short brown hair is sitting on a patterned rug, playing a cello. He is wearing a dark jacket and dark pants. The rug has a repeating geometric pattern of small squares and lines. The background is a light-colored wall with a large, white, abstract graphic element that looks like a stylized letter 'A' or a similar shape, partially overlapping the text area.

## Harmonie ... das A B C des guten Geschmacks!

Wissen Sie, wieviel ein Teppich zur Harmonie im Raum beiträgt? Legen Sie in ein kleines, im Verhältnis zur Möblierung knapp bemessenes Zimmer einen hellen, unauffälligen TISCA-Teppich; er schafft eine frohe, gemütliche Atmosphäre. Oder zaubern Sie mit einem farbenfrohen, heiter gemusterten Teppich in ein grosses Zimmer ein wenig Wärme und Lebensfreude. Gleich, welches Ihr Raumproblem auch sei, mit TISCA-Teppichen finden Sie die richtige Lösung. Ihr Teppichhaus zeigt Ihnen gerne die TISCA-Kollektion. Darin finden Sie auch die an der Muba mit der Etikette «Die gute Form» ausgezeichneten TISCA-Teppiche.

Auskunft und Bezugsquellen erhalten Sie bereitwilligst von den Fabrikanten:

Weberei A. Tischhauser & Co., Bühler/AR  
Tel. (071) 92262

TISCA erhielt an der Muba 16 Auszeichnungen «Die gute Form 1957»

# Tisca-Teppiche

handgeknüpft und handgewoben



R

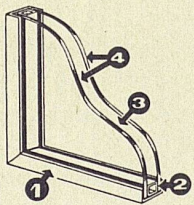


**Klare Sicht...**



...dank

# POLYGLASS



- 1. **Stahlschutzrahmen**
- 2. **Plastische Dichtung**
- 3. **Entfeuchtete Luft**
- 4. **DUPLEX-Spiegelglas**

Verhindern Sie die Kondenswasserbildung der Fenster mit der isolierenden Verglasung POLYGLASS! POLYGLASS bietet Ihnen nicht nur klare Sicht, sondern auch **verzerrungsfreie** Sicht, dank den vollkommen parallelen Oberflächen des verwendeten Spiegelglases.

Auskünfte durch den Glashandel oder durch den Generalvertreter:

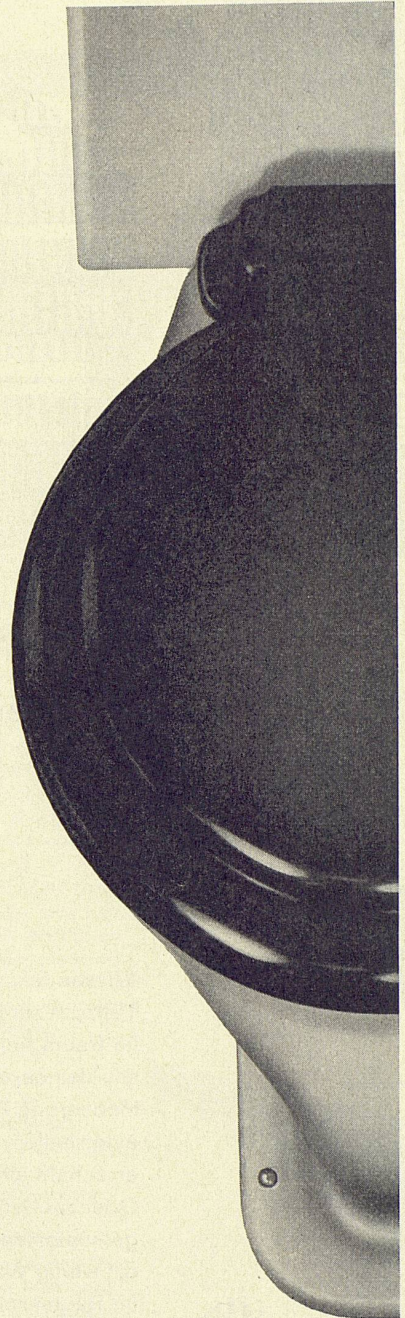
**O. CHARDONNENS**

Genferstrasse 21, Zürich 27,  
Tel. 051 - 25 50 46



LES GLACERIES DE LA SAMBRE S. A. AUVELAIS-BELGIEN

# modernste Konstruktionen



Man spricht sehr wenig über das W.C. Und das ist der Grund, weshalb die Wahl oft unbefriedigend ausfällt.

Wir befassen uns eingehend mit allen

Neukonstruktionen und bieten dadurch dem Bauherrn Gewähr, zweckmässig gewählt zu haben.

## TROESCH

BERN Effingerstr. 10, Tel. 031 / 2 21 51  
ZÜRICH Ausstellungstr. 80, Tel. 051 / 42 22 77  
BASEL Steinentorstr. 26, Tel. 061 / 24 58 60



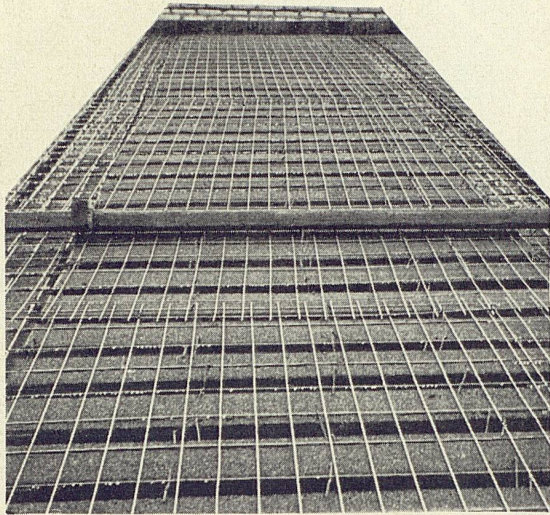


***Vevey***

***Ateliers de Constructions Mécaniques de Vevey S.A.***



# Gut isoliert **besser** gebaut



Je besser die Isolation, umso geringer die Heizkosten. Die Ersparnisse an Heizkosten machen im Laufe der Jahre oft ein Vielfaches dessen aus, was eine gut isolierende Decke mehr kostet. Mit BAUKORK-Isolierdecken – K-Werte zwischen 0,58 und 0,68 – bauen Sie bei Wegfall von Gefällsbeton etc. sogar noch billiger!

Fragen Sie die Spezialisten mit grosser, praktischer Erfahrung.

## BAUKORK AG.

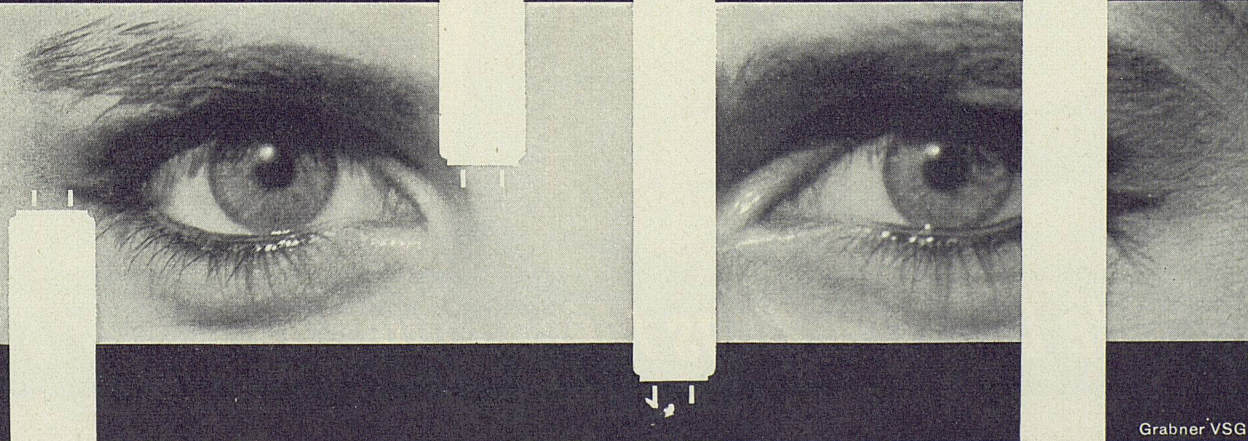
Verkaufsbüro Zurich, Gotthardstr. 61  
Telephon 051/238012 – Werk in Steinhausen / Zug

# OSRAM

Mit Osram-Fluoreszenzlicht  
richtig sehen - besser arbeiten

Über die zweckmässige Anwendung  
beraten Sie unsere erfahrenen  
Lichttechniker kostenlos  
und unverbindlich.

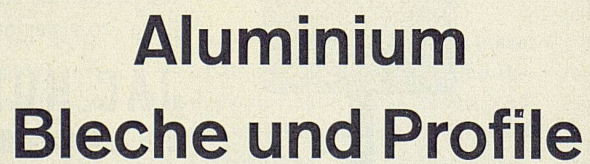
Osram AG, Zürich 22, Tel. (051) 32 72 80





The logo for ALLEGA, featuring the word "ALLEGA" in a bold, white, sans-serif font. Above the letters "L" and "E" is a white arch. The logo is centered on a dark rectangular background.

**ALLEGA**

A large, white, downward-pointing arrow is positioned in the center of the page, pointing from the logo area down to the product description. The background of the entire page is a black and white photograph of a warehouse filled with stacks of aluminium sheets and profiles, organized on metal racks.

**Aluminium  
Bleche und Profile**

**sofort ab gut assortiertem Lager**

**Allega Aktiengesellschaft Zürich 48**

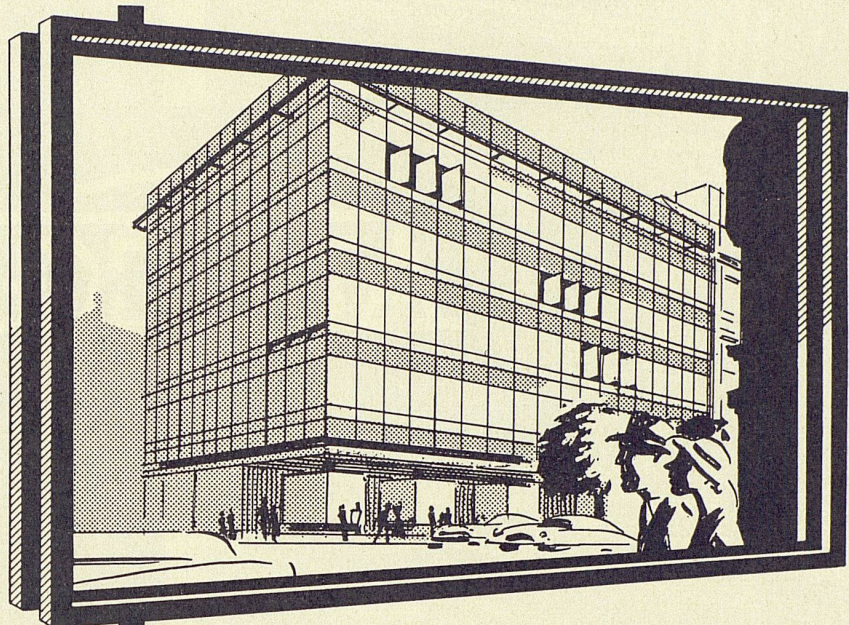
**Buckhauserstrasse 5**

**Telephon : 051 / 523322**



## Referenzen

**Aarau:** Schweiz. Rentenanstalt  
**Altbüren:** Käserei  
**Altdorf:** Dätwyler AG  
**Arbon:** Fa. AG Adolph Saurer  
**Arosa:** Brunold, 1800 m ü. M.  
**Baden:** Brown, Boveri & Co. AG, «Martinsberg»  
**Basel:** Universität, «Physikgebäude»  
 Schweiz. Bankverein  
 Sandoz S. A., div. Neubauten  
 Ciba AG, div. Neubauten  
 Geigy AG, Hochhaus  
 Schulhaus «Wasgenring»  
 Realgymnasium  
 Neubau Turnhalle  
 Bâloise, Fernschreibbüro  
 Hochhaus PATRIA  
 Hotel Bernerhof und du Parc  
 Neubau «Drachen»  
**Bettlach:** Schulhaus  
**Bévilard:** Fabrique de pignons ASTRA  
**Biel:** Bulova Watch Co.  
 Aloxyd AG  
 Roulements  
 Miniatures S. A.  
 Hotel ELITE  
 Métallique S. A.  
 Tea-Room HARTMANN  
**Boncourt:** F. J. Burrus & Co.  
**Brunnen:** Hotel Adler  
**Fribourg:** Hôtel des Corporations  
**Genève:** Sté immobilière «Le Trident»  
 Tavarro S. A.  
 Centre Européen de Recherches Nucléaires «CERN»  
**Gisikon-Root:** Geschäftsbücherfabrik  
**Glarus:** Neubau Primaschulhaus  
**Grenchen:** Parktheater  
**Herbetswil SO:** Candino Watch  
**Eich bei Sempach:** Käserei  
**Lausanne:** Assurance «La Suisse»  
 Assurance «Bâloise Incendie»  
 Assurance «Mutuelle Vaudoise Accidents»  
 Groupe scolaire Belvédère  
**Lengnau bei Biel:** Sperina Watch  
 Watta AG  
**Luzern:** Hotel «Astoria»  
**Montagnola TI:** Villa Maggio  
**Muttenz:** Allgemeiner Consumverein beider Basel  
**Neuhüsern:** Käserei  
**Nidau:** Zählerwerkstätte  
**Oberberg:** Posthotel  
**Oberwinterthur:** Gebrüder Sulzer AG; Neues Wohlfahrtshaus  
**Olfen:** Post  
**Orpund bei Biel:** Fabrik RIHS  
**Porrentruy:** MINERVA, Manufacture de Chaussures S. A.  
 Villa de Mr. Dir. Spira  
**Riddes:** Centrales électriques  
**Rothrist:** Rivella AG  
**Säntis:** Sendergebäude (2504 m ü. M.)  
**St. Moritz:** Corviglia-Stationsgebäude  
**Schaffhausen:** Glasmanufaktur AG  
**Solothurn:** Kantonalbum  
**Sorengo TI:** Villa Ing. Camilotti  
**Stäfa:** Restaurant «Grundhalden»  
**Stein-Säckingen:** Ciba AG, div. Neubauten



### Waltisbühl-Haus

ARCH. RUD. ZÜRCHER SIA

Bahnhofstrasse Zürich:

## THERMOPANE

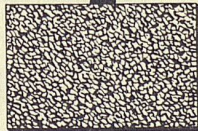
### Isolierende Doppelverglasung im modernsten Glashaus

Die Bauleitung hat so entschieden, weil THERMOPANE diese fünf Vorteile bietet: Reduktion der Wärmedurchleitung auf die Hälfte, Erhöhung der Wärmehaltung um das Doppelte. Starke Reduktion der Schall-Leitung, Senkung der Reinigungskosten, Verhinderung der Kondenswasser-Bildung.

GLAVER Belgien liefert ausserdem sämtliche Sorten von Spezialglas und Gussglas. Alle Auskünfte durch Ihren Grossisten oder die Generalvertretung.

## JAC. HUBER & BÜHLER

Biel 3, Mattenstr. 137, Telefon 032.38833



**Taverne TI:** Orienta S. A., Zigarettenfabrik  
**Täuffelen:** Restaurant-Hotel «Bären»  
**Tramelan:** Unitas S. à r. l. Nitella S. A.  
**Trimbach:** Neubau Post  
**Uster:** Heusser, Staub AG (3fache Ausführung)  
**Vuadens:** Lait Guigoz S. A.  
**Wetzikon:** Schulhaus

**Winterthur:** Gebr. Sulzer AG  
 Kantonsspital  
 J. J. Rieter & Co. AG  
 Garten-Hotel AG

**Wülflingen:** Kirchgemeindehaus

**Wynau:** Neubau Kraftwerke Wynau

**Zürich:** Kinderspital  
 Schweiz. Bankverein

Assurance «Helvetia»  
 Sekundarschulhaus «Letzi»  
 Hotel Baur au Lac  
 Schweiz. Bankgesellschaft  
 Lebensmittelverein,  
 Lagerhaus  
 Waser J. H. Söhne  
 Neubau Consumverein  
 Aluminium-Industrie AG,  
 Chippis (AIAG)  
 Neubau Ruf-Buchhaltung  
 Neubau «Waltisbühl»





Therma-Rinnenherd

Therma-Mulden-Standardherd

## Was verlangen Sie heute von einem Kochherd?

Sie verlangen fein regulierbare Kochplatten. Beim Therma-Herd finden Sie 7 Stufen, die ein einfacheres und komfortableres Kochen erlauben. Sie verlangen eine Schnellkochplatte. Im Therma-Rinnenherd finden Sie die Mega-Kochplatte. Mit 2000 Watt bringt sie einen Liter kaltes Wasser in nur 5 Minuten zum Sieden! Sie verlangen die automatische Backofen-Temperaturregulierung.

Beim Therma-Herd ist zu langes Vorheizen ohne Einfluß, und zu langes Backen bedeutet noch keinen Mißerfolg. Hier ist

die automatische Hitzeregulierung einwandfrei gelöst. Sie verlangen einen Infrarot-Grill? Er wird auf Wunsch eingebaut. Leicht gelingen damit die Gratin- und Grillspezialitäten einer neuzeitlichen Küche.

Unser 16seitiger Herdprospekt gibt Ihnen Aufschluß über die komplette Reihe der Therma-Herdmodelle, über Maße und Preise, über alles Zubehör, wie Deckel und Abstellplatten, über Sonderausführungen vom 2-Platten-Herd bis zum großen «Herrschaftsherd» mit mehreren

Backöfen, Fischkochplatte und Grillrost. Außer dem Rinnenherdtyp mit Mega-Schnellkochplatte und Infrarot-Backofen baut Therma jetzt einen neuen, preisgünstigen\* Mulden-Standardherd mit 3 fein regulierbaren Kochplatten, Backofen mit automatischer Temperaturregulierung, in bewährter Therma-Qualität. Preis nur Fr. 445.-.

Vorführung im konzessionierten Fachgeschäft und in den Therma-Ausstellungen.

# Therma

Büros und Ausstellungsräume:  
Zürich: Claridenhof, Beethovenstraße 20  
Tel. (051) 253357  
Bern: Monbijoustraße 47 Tel. (031) 53281  
Basel: Äschenvorstadt 24 Tel. (061) 241896  
Lausanne: 1, rue Beau-Séjour  
Tel. (021) 232021

neu: der Mulden-Standardherd\*

Genf: 13, rue Rôtisserie  
Tel. (022) 260242  
Telephonisch erreichen Sie uns außerdem in:  
St. Gallen: (071) 225644  
Olten: (062) 53515  
Luzern: (041) 26328  
Lugano: (091) 25606

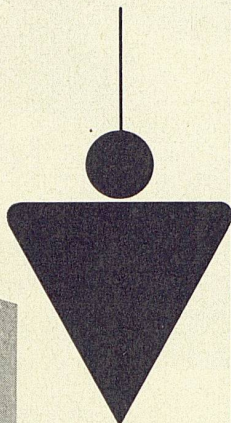
**Coupon**

An die Firma Therma AG, Schwanden GL  
Senden Sie mir den 16seitigen Prospekt  
über alle Therma-Haushalterde. 17-7

Adresse: .....

In offenem Kuvert mit 5 Rp. frankiert einsenden





## Neuzeitlich planen — neuzeitlich bauen!

Gewiss — und darum gehört in den modernen Haushalt die Elida, der Schweizer Vollautomat mit seinen bestechenden Vorteilen. Selbst dort, wo viele Hände sie bedienen, verhindert die narrensichere Schaltung unliebsame Störungen.

In über 35 000 Schweizer Häusern steht eine Elida und arbeitet zur vollen Zufriedenheit ihrer Besitzer.

Denken Sie bei Ihrem nächsten Projekt auch daran?

Wir senden Ihnen gerne unverbindlich unsere ausführlichen Prospekte und orientieren Sie über unsere eigene, in der ganzen Schweiz tätige Service-Organisation. Auf Wunsch auch Besuch durch unsere fachkundigen Vertreter.



AG. für Technische Neuheiten  
Binningen-Basel

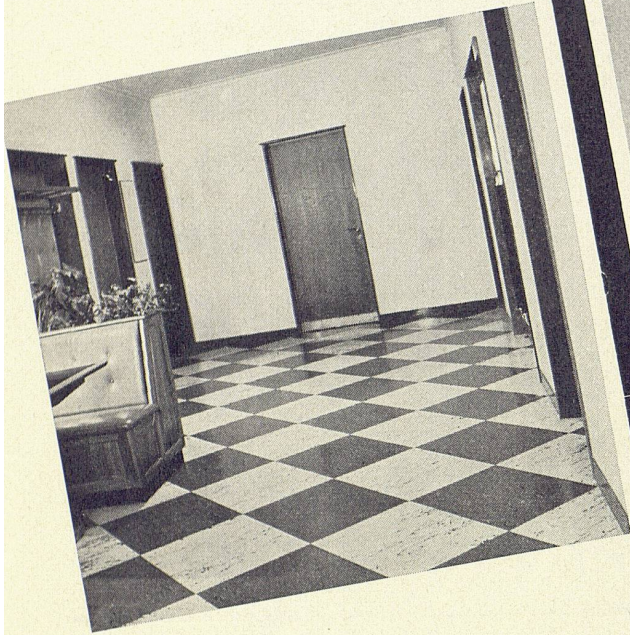
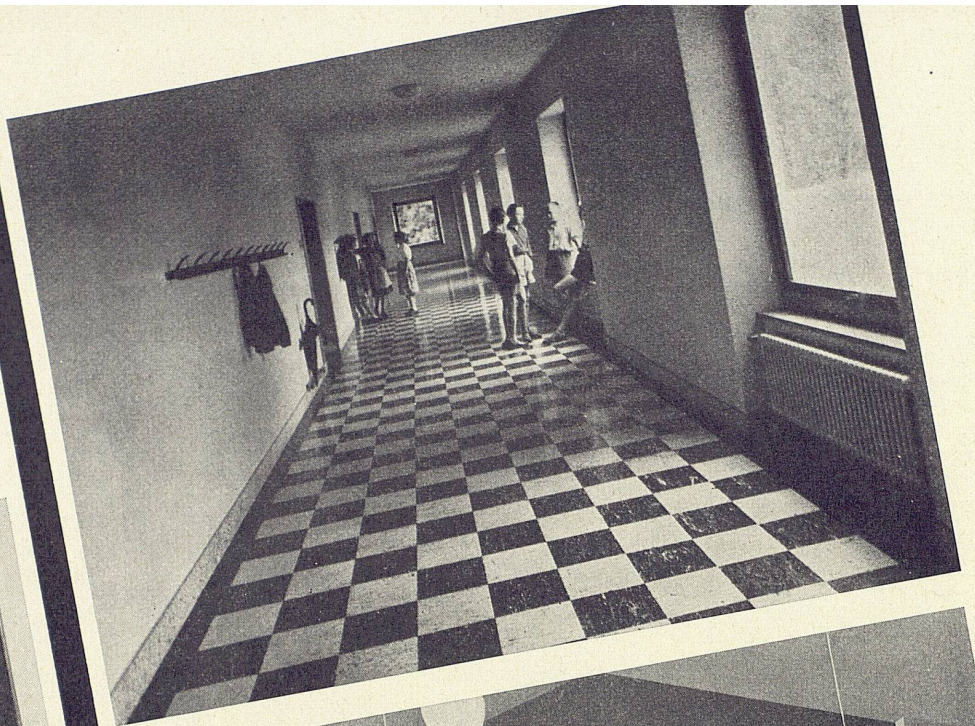
Abt. Elida-Waschmaschinen  
Tel. (061) 38 66 00

**Leichtmetallfassaden**  
vermitteln dem Bau eine  
modern elegante Linie.

**GAUGER**  
Gauger & Co. AG Zürich

**Leichtmetallfenster**





# BODENBELAG

In der modernen Architektur nimmt der Bodenbelag eine dominierende Stellung ein. **DURACID-Bodenplatten** lassen sich praktisch in jeder beliebigen Farbe uni und marmoriert herstellen und vermitteln dem Raumgestalter ungeahnte Möglichkeiten zu neuzeitlichen Lösungen. DURACID-Bodenbelag wird auf Kunstharzbasis (PVC) hergestellt und ist gegen mechanische Einwirkung und Abrieb derart widerstandsfähig, daß Jahre stärkster Beanspruchung ihm nichts anhaben können. Hinzu kommt, daß DURACID-Böden denkbar einfach und billig sich reinigen lassen, so daß der Belag tatsächlich preiswürdig ist. DURACID-Böden wirken schalldämpfend, sind öl-, fett- sowie weitgehend alkali- und säurebeständig. In Schulhäusern, Verwaltungsgebäuden, Wohn- und Geschäftshäusern, Ladengeschäften, Hotels, Gaststätten, Spitälern, Kliniken, Anstalten, Laboratorien, Theatern und Kinos hat der DURACID-Bodenbelag seinen guten Namen gemacht. DURACID wird von führenden Baufachleuten lobend erwähnt — und gewählt.

Dimensionen der Platten: 25/25/0,25 30/30/0,22 50/50/0,25 cm

**GUMMI-WERKE RICHTERSWIL AG.**

Bezugsquellennachweis durch den Hersteller. Ausstellung in den Baumessen von

**RICHTERSWIL TEL. 051 9594 21**

Basel, Bern, Zürich. Mustermesse Basel, Comptoir Suisse Lausanne



## SIPOREX-Gasbeton-Baumaterial

Faktoren, welche die Wirtschaftlichkeit von SIPOREX-Bauelementen bestimmen:

Einsparungen an den tragenden Konstruktionen

tragend **und** wärmedämmend zugleich

hilft Heizungskosten sparen

benötigt nur minime Oberflächenbearbeitung

erlaubt das Bauen auch im Winter

kann schnell und **einfach** verarbeitet werden.

## KOit-AB-Mehrschichten-Dachhaut

Flachdachisolationen nach dem KOit-Spezialverfahren, auf Massivbeton, Bimsbeton, SIPOREX-Gasbeton- und -Betonplattendächer garantieren Ihnen:

einwandfreie Haftfähigkeit

**Ausatmen** der Feuchtigkeitsdämpfe

Genügende Oberflächenfestigkeit

Ablaufsicherheit

absolute Abdichtung gegen eindringende Feuchtigkeit

Durch die **atmende** KOit-Dachhaut werden sämtliche Blechanschlüsse eingespart.

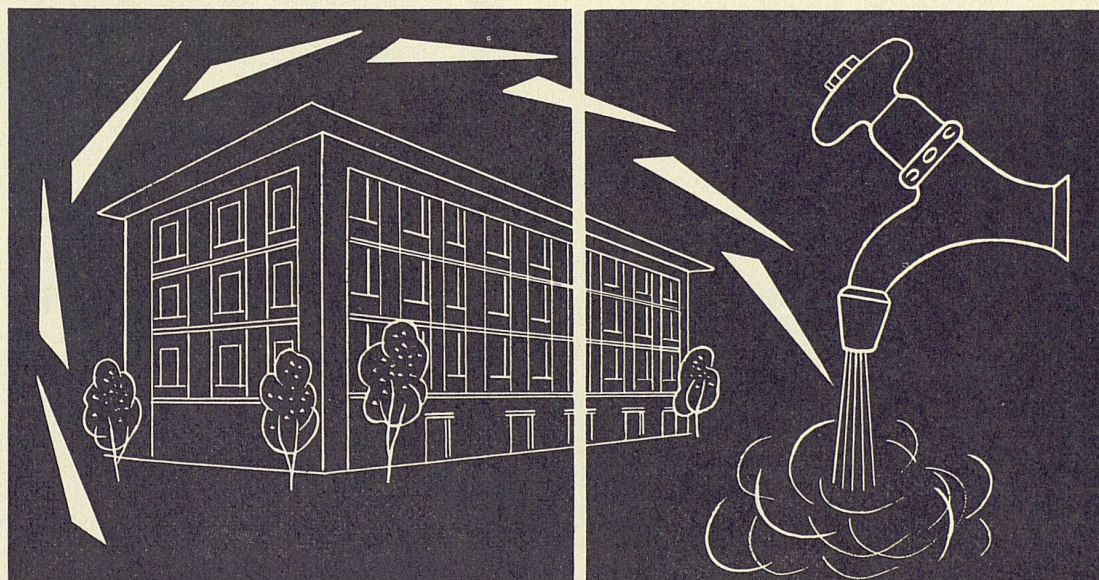
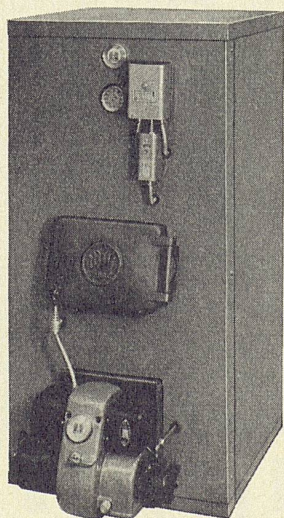
Flachdachisolationen mit SIPOREX-Isolierplatten und KOit-Dachhaut sind feuerhemmend. **Diese beiden Produkte ergänzen sich auf das beste.**

Verlangen Sie bitte Offerte mit Referenzen, Prospekte und Muster!

Generalvertretung für die Schweiz der SIPOREX- und KOit-Produkte

**SIT AG** ZÜRICH 2, Genferstraße 25  
Telephon (051) 27 45 25 / 25 32 05

## Für das moderne Haus



**CÉRAMATIC-Heizkessel**  
Wirtschaftliche Wärmequelle  
für Zentralheizung  
und Warmwasserbereitung

GRANUM AG, FABRIK FÜR MODERNE HEIZAPPARATE, NEUENBURG, TEL. 038 / 5 34 87

Technisches Büro: Langstraße 64, Zürich, Telephon 051 / 27 27 29

**GRANUM**



Photo / Lay-out Edi Hauri VSG Basel

Gerüstrohre  
Heizungsrohre

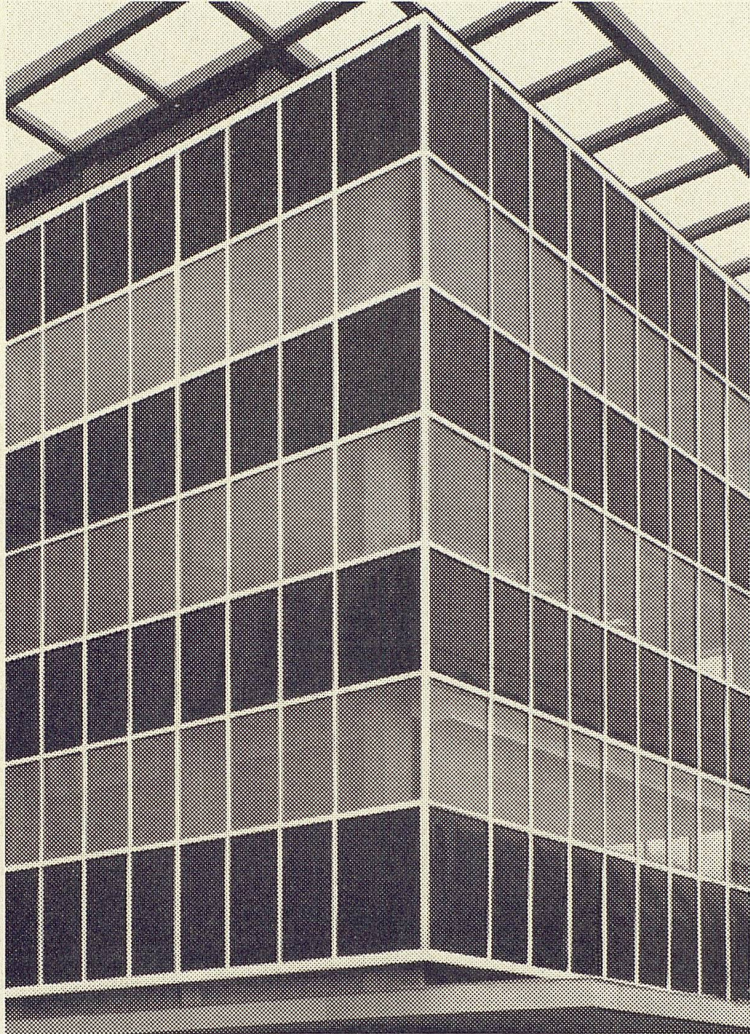
**ARFA**

Schweizer  
Qualitätsrohre

KS Stahl-  
Ablaufleitungen

ARFA  
Röhrenwerke AG  
Tel. 061/34 74 80  
Basel 2





Lieferant für das Warenhaus Unip in La Chaux-de-Fonds (siehe Seite 373)

# Zuger Stahlplatten

**Farbig glasur-emailliert**  
**Fassaden-Verkleidungen**  
**Fassaden-Renovationen**  
**Brüstungen**

Vorteile: Einfache Montage, Wetterbeständig, Lichtecht, Geringes Gewicht,  
**Freie Farbwahl**, Vorteilhafte Preise, Korrosionsbeständig, Kurze Lieferfristen

Technische Beratung, Lieferung und Montage durch

## Metallwarenfabrik Zug

Telephon (042) 401 51

# Homogen

## Bauplatten



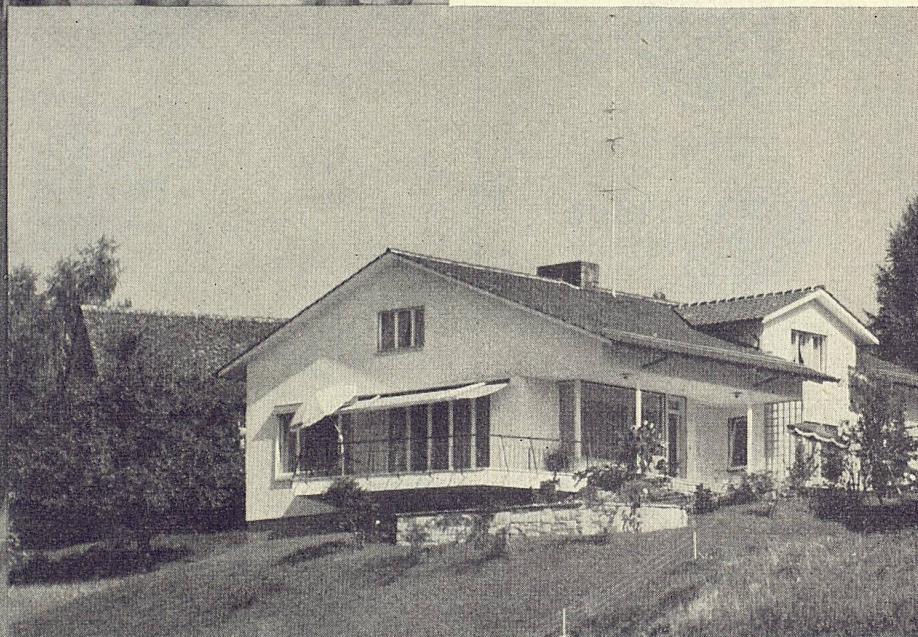
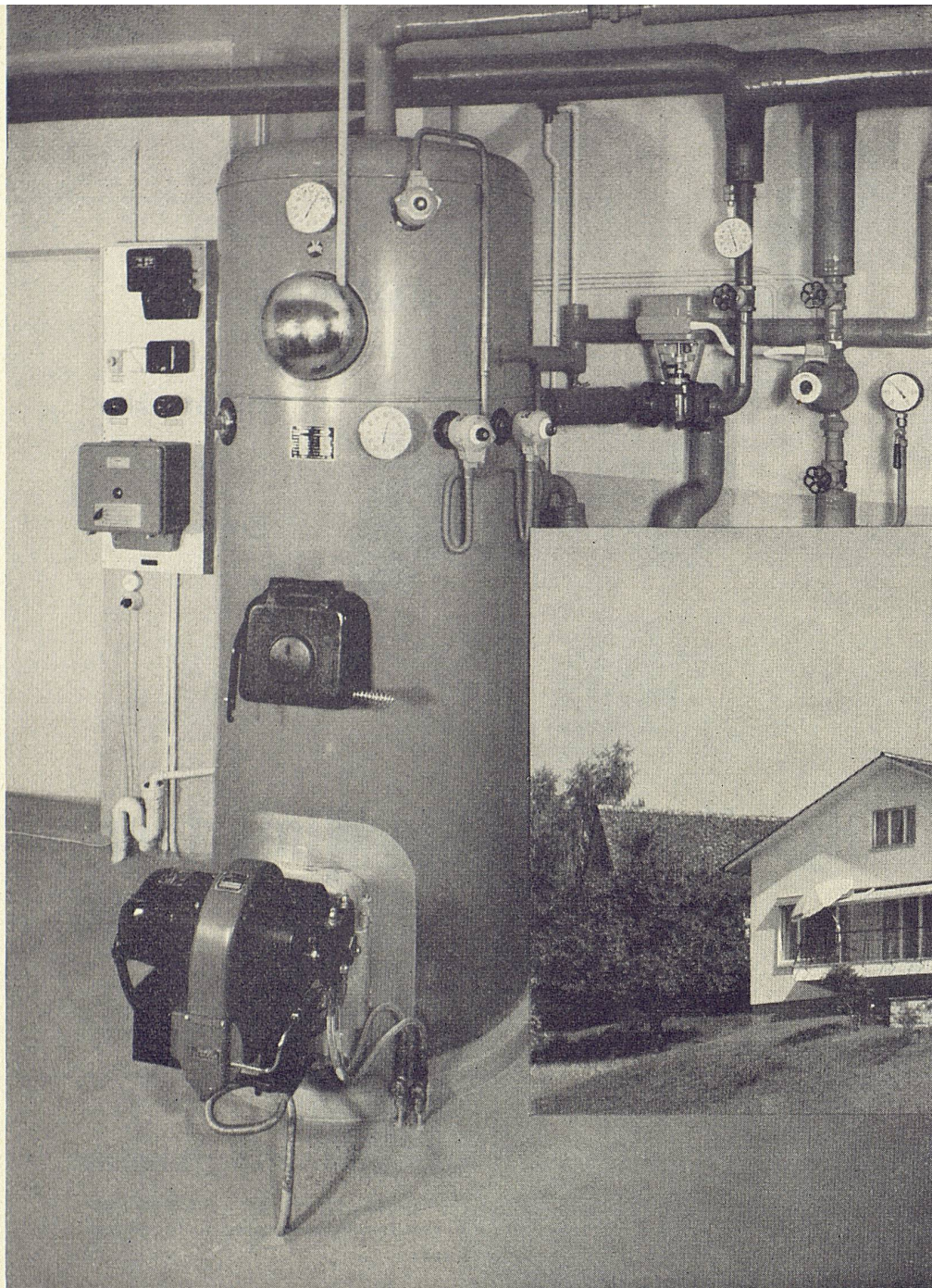
**für**  
**standfeste**  
**stationäre**  
**und**  
**demontable**  
**Trennwände**

in Dicken bis 80 mm. Normalgröße der  
Platte 300 x 125 cm = 3,75 m<sup>2</sup>. Bezugs-  
quellennachweis durch die Fabrik

**HOMOGEN HOLZ**

Ein Produkt der Bois Homogène S. A.,  
St-Maurice (Wallis), Telephon (025) 3 63 33





## Der sparsame Heizkessel des modernen Landhauses

### Mehr Komfort bei niedrigeren Kosten

Zentralheizung und Warmwasserbereitung sind im Hovaltherm-Kessel in einem Apparat vereinigt. Platzgewinn, einfache Montage und Bedienung sowie sparsamer Betrieb sind die Vorteile die dadurch erreicht werden.

Darüber hinaus löst aber Hovaltherm im modernen Einfamilien- und Landhaus ein hochaktuelles Problem: die unbeschränkte Warmwasserquelle zu niedrigsten Kosten, da der Boiler bei höchstem Wirkungsgrad stündlich ein Mehrfaches seines effektiven Inhaltes zu liefern vermag!

Verlangen Sie bitte die neue Referenzliste über Hunderte von ausgeführten Anlagen in Einfamilien- und Landhäusern!

Ing. G. Herzog + Co., Feldmeilen, Telephon (051) 928282

# HOVALTHERM





Gegründet 1865

WINTERTHUR  
Untertor 32

ZÜRICH  
Paradeplatz 5

Obligationen

Spar- und Einlagehefte

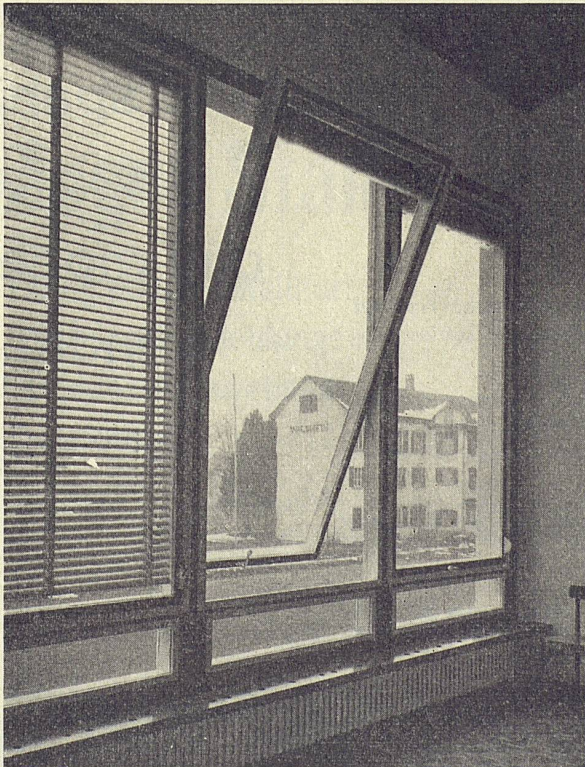
Konto-Korrente

Hypotheken

Darlehen

Kredite

## Hypothekarbank in Winterthur



### Das UNITAS-Schwingfenster

eignet sich ebensogut für Schulen, Krankenhäuser, Laboratorien, Fabriken, Verwaltungsgebäude wie auch für Wohnbauten

Es bietet folgende **Vorteile:**

1. Völlig freie, unbehinderte Sicht
2. Größtmöglicher Lichteinfall
3. Vorbildliche, vielseitige und zugfreie Lüftung
4. Leichte und absolut sichere Bedienung
5. Bequeme und gefahrlose Reinigung
6. Eigenbalance des Flügels durch nahezu statischen Gewichtsausgleich
7. Moderne Gestaltung der Außenfronten
8. Behaglich-vornehme Innenräume usw.

Verlangen Sie bitte meine Vorschläge und Kostenberechnungen

---

---

**F. Biesser**

---

---

Luzern, Maihofstraße 95, Telephon (041) 6 35 35



**Schwarze**

**Hand**



**an**

**der**

**Wand?**

Fürchten Sie die schwarze Hand an der Wand? Dann wählen Sie für Büro, Kinderzimmer, Wohnraum, Korridor und Treppenhaus die garantiert lichtechte und abwaschbare

## **Rasch-Lotura**

Tapete. Wegen ihrer hohen Lauge- und Säurefestigkeit eignet sie sich speziell auch für Krankenhäuser, Schulen und Gaststätten. Zum Reinigen genügen im allgemeinen warmes Wasser, Seife und eine weiche Bürste oder ein Schwamm. Fettflecken können mit Benzin, Tintenflecken mit Zitrone entfernt werden.

Verkauf der Rasch-Tapeten durch die Tapeten-Fachgeschäfte VST. Verlangen Sie die interessante Bildbroschüre «Wir leben zwischen Wänden».

Gebrüder Rasch & Co., Tapetenfabrik, Bramsche bei Osnabrück

**Rasch**





1



2

## Marmor ist und bleibt edelster Baustoff

Wertbeständigkeit, Dauerhaftigkeit und vornehme Präsentation machen unseren einheimischen Naturstein zum preisgünstigen Baustein.

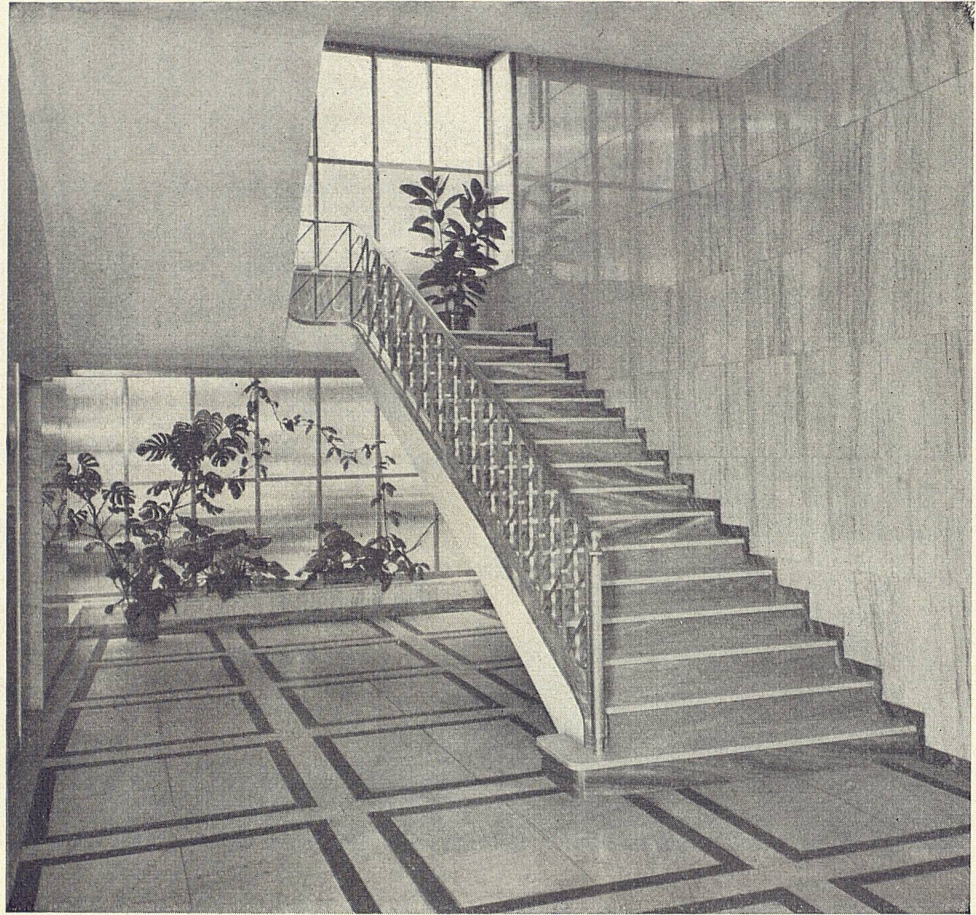
Bezugsquellennachweis wie unverbindliche Auskünfte und Mustersendungen erhalten Sie durch unser Verkaufsbüro in Luzern oder unser Betriebsbüro in Peccia.



3



- 1  
«Patria», Verwaltungsgebäude, Basel
- 2  
Pflegerinnenschule, Kantonsspital Luzern
- 3  
Kantonalbank, Solothurn
- 4  
Stiegenhaus eines Geschäftshauses in Zürich
- 5  
Flughafen Kloten



4

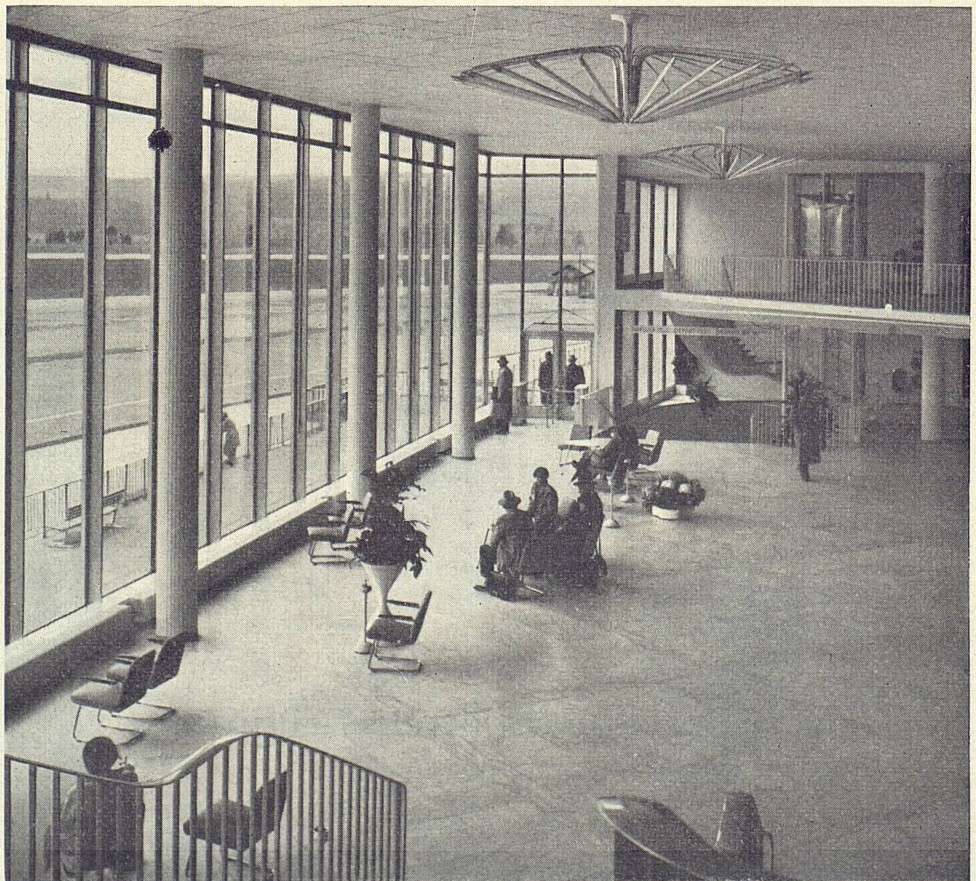
## **Cristallina AG Luzern**

**Seidenhofstraße 14**

**Telephon (041) 31657**

**Marmorbrüche Peccia TI**

**Telephon (093) 87804**



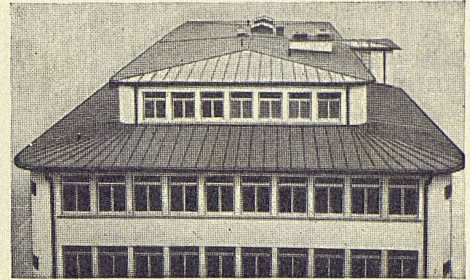
5



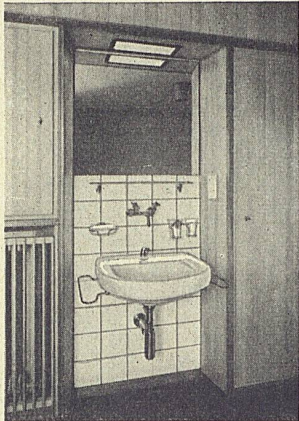


SPENGLER - SANITÄR - DACHDECKER  
**GENOSSENSCHAFT ZÜRICH**

ZEUGHAUSSTRASSE 43 TELEPHON 051) 23 07 36

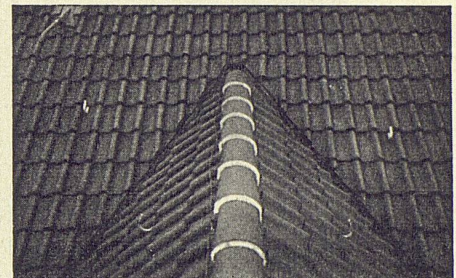


**Spenglerarbeit:** Blechdach (Kupfer)



**Sanitäre Installationen:**  
Toilettenanlage im Zimmer

Unser Grundsatz:  
**Zuverlässige Arbeit**  
bei vorteilhaften  
**Preisen**



**Dachdeckerarbeit:** Ausschnitt aus einem Ziegeldach

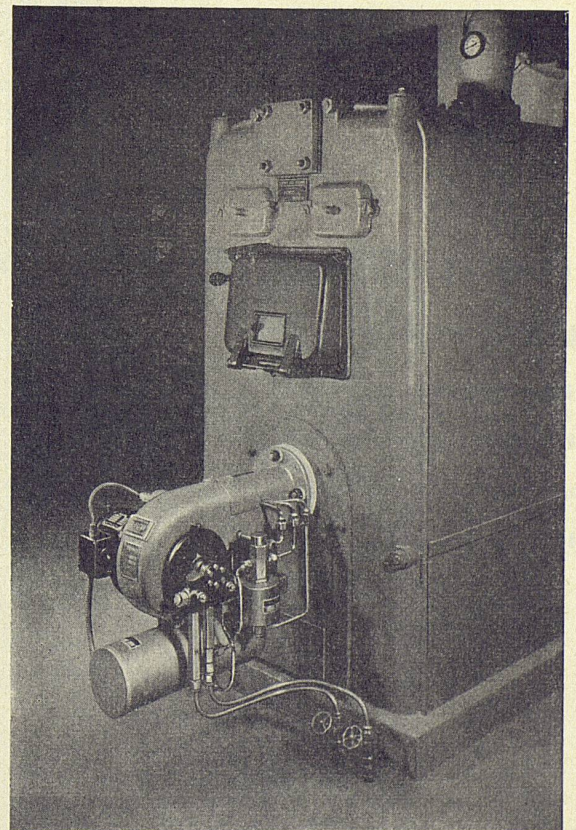
Wer prüft, wählt:



die bestbekannte  
**Ölfeuerung**

**Ing. W. Oertli AG, Dübendorf-Zürich**

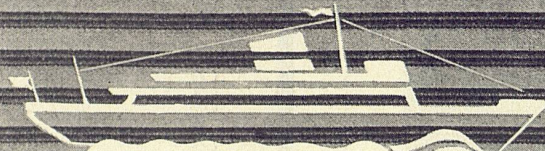
Postfach Zürich 51 Tel. (051) 96 65 71





# LANGENTHAL

Möbel  
Stoffe



**In schwedischen und holländischen Schiffskabinen.**

Sie verstehen, daß wir stolz sind auf solche Erfolge, die der ausschließlichen Verwendung erstklassigen Materials und der tadellosen Verarbeitung in unserer Weberei zuzuschreiben sind. - Lassen Sie sich im Fachgeschäft die LANGENTHAL-Kollektion zeigen. Die reiche Auswahl wird Sie erfreuen.



**Panzerschränke**  
schweißbrennsicher

**Kassenschränke**  
feuer- und diebessicher

**Tresoranlagen**

**Schalteranlagen**

**Stahlmöbel**

**Planschränke**

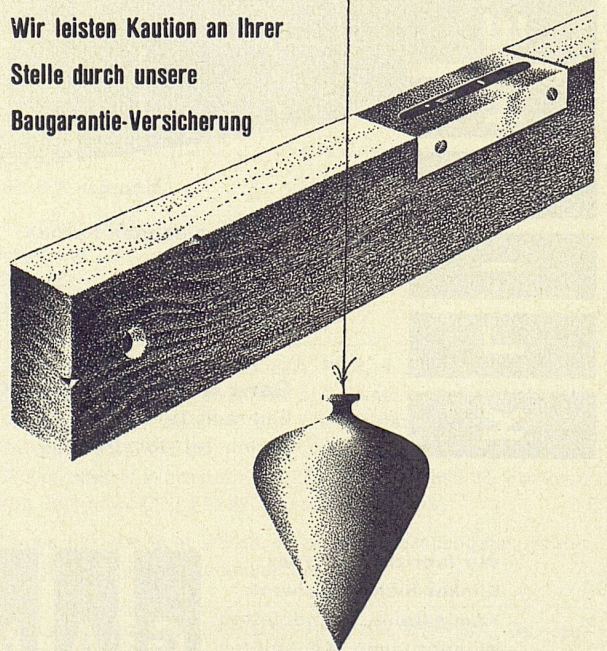
**KABA-Zylinder-  
Sicherheitsschlösser**

Bauer AG, Zürich 6/35  
Nordstraße 25, Telephon 28 40 03

## BAUER AG

## Winterthur UNFALL

Wir leisten Kautions an Ihrer  
Stelle durch unsere  
Baugarantie-Versicherung

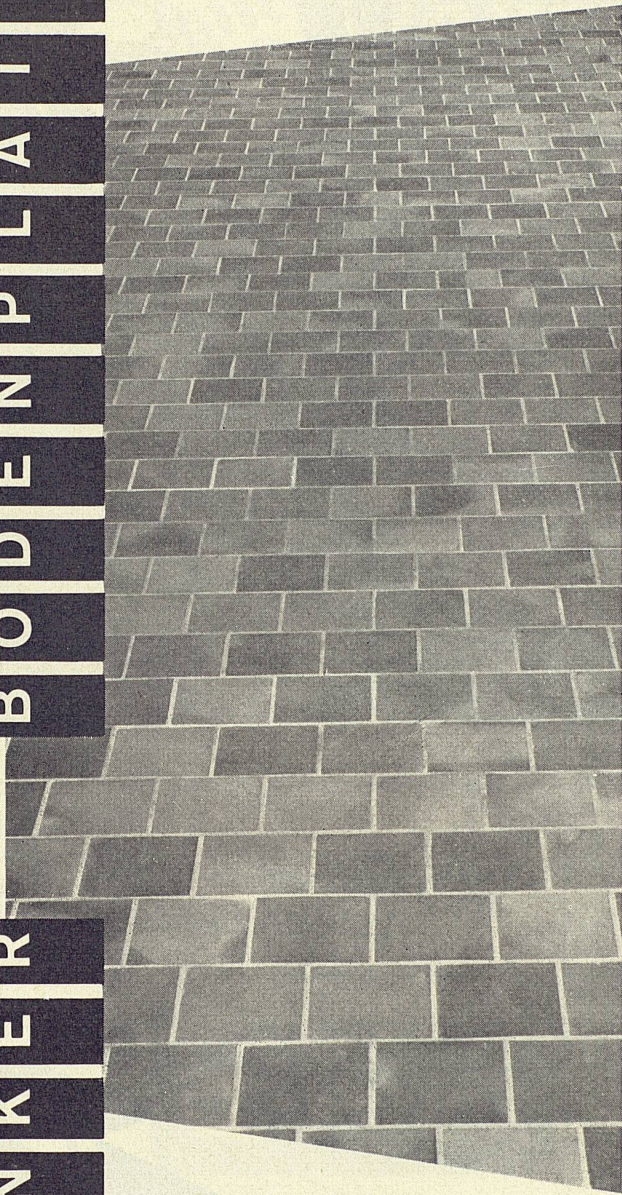


Schweizerische Unfallversicherungs-Gesellschaft in Winterthur



K  
L  
I  
N  
K  
E  
R  
  
B  
O  
D  
E  
N  
P  
L  
A  
T  
T  
E  
N

Klinker-Bodenplatten



in verschiedenen Farben  
und Formaten  
uni und geflammt  
natur und glasiert

**Ganz & Cie Embrach AG.**  
Embrach Tel. 051 / 96 22 62  
Zürich Tel. 051 / 27 74 14

Wir fabrizieren ferner:  
Klinker-Sichtmauerwerk  
Kaminsteine, Wandplatten  
Wandbrunnen, Kachelöfen  
Gartenkeramik

G  
A  
N  
Z

Schweizerische Wagons- und Aufzügefabrik A. G.  
Schlieren-Zürich

*Schlieren*

Aufzüge

sicher  
rasch  
bequem

