

Objektyp: **Advertising**

Zeitschrift: **Das Werk : Architektur und Kunst = L'oeuvre : architecture et art**

Band (Jahr): **44 (1957)**

Heft 10: **Ausstellungen**

PDF erstellt am: **21.09.2024**

Nutzungsbedingungen

Die ETH-Bibliothek ist Anbieterin der digitalisierten Zeitschriften. Sie besitzt keine Urheberrechte an den Inhalten der Zeitschriften. Die Rechte liegen in der Regel bei den Herausgebern.

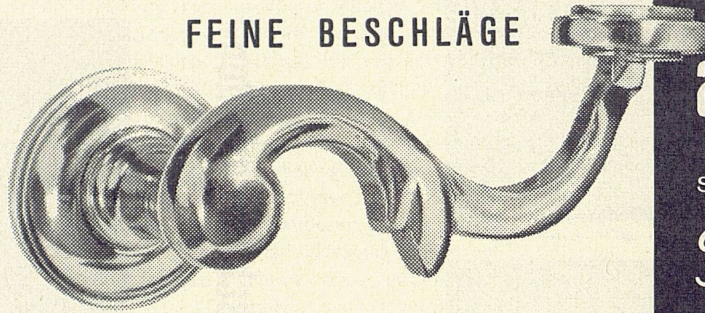
Die auf der Plattform e-periodica veröffentlichten Dokumente stehen für nicht-kommerzielle Zwecke in Lehre und Forschung sowie für die private Nutzung frei zur Verfügung. Einzelne Dateien oder Ausdrucke aus diesem Angebot können zusammen mit diesen Nutzungsbedingungen und den korrekten Herkunftsbezeichnungen weitergegeben werden.

Das Veröffentlichen von Bildern in Print- und Online-Publikationen ist nur mit vorheriger Genehmigung der Rechteinhaber erlaubt. Die systematische Speicherung von Teilen des elektronischen Angebots auf anderen Servern bedarf ebenfalls des schriftlichen Einverständnisses der Rechteinhaber.

Haftungsausschluss

Alle Angaben erfolgen ohne Gewähr für Vollständigkeit oder Richtigkeit. Es wird keine Haftung übernommen für Schäden durch die Verwendung von Informationen aus diesem Online-Angebot oder durch das Fehlen von Informationen. Dies gilt auch für Inhalte Dritter, die über dieses Angebot zugänglich sind.

FEINE BESCHLÄGE



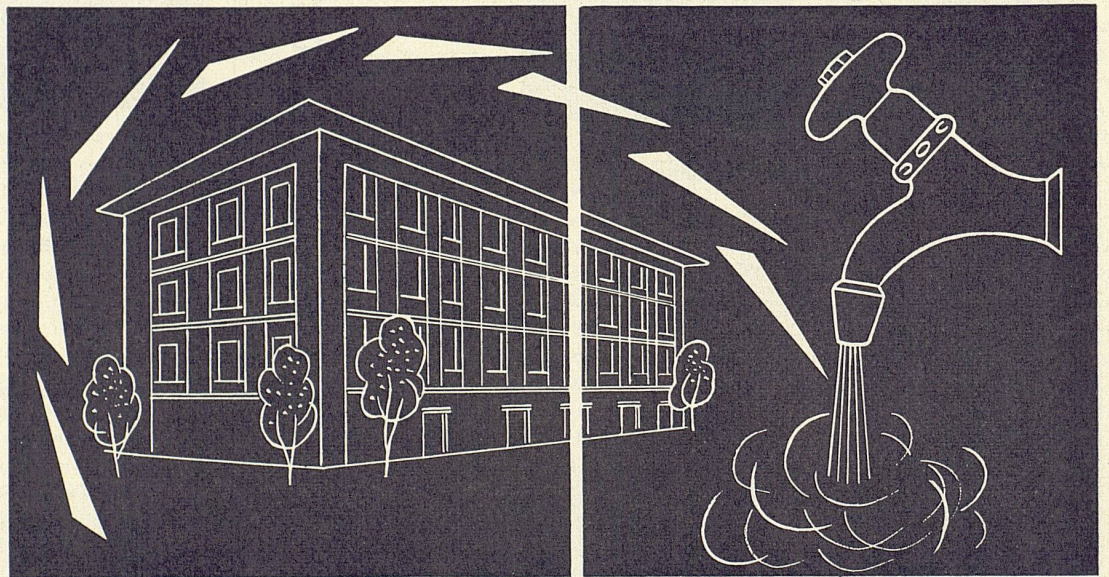
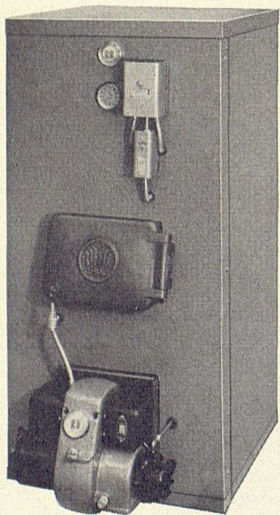
antik + modern

MESSING
SCHMIEDEISEN

F. Bender

ZÜRICH OBERDORFSTR. 9/10

Für das
moderne
Haus



CÉRAMATIC-Heizkessel
Wirtschaftliche Wärmequelle
für Zentralheizung
und Warmwasserbereitung

GRANUM AG, FABRIK FÜR MODERNE HEIZAPPARATE, NEUENBURG, TEL. 038 / 5 34 87

Technisches Büro: Langstraße 64, Zürich, Telephon 051 / 27 27 29

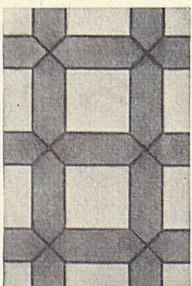
GRANUM

Klinkerfabrik Werner Ganz

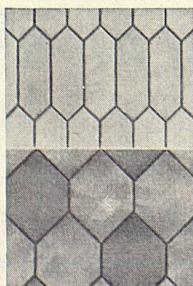
Farbenprächtige Embri-Klinker

Embrach

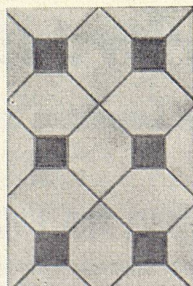
Tel. (051) 96 25 25



EMBRI-FLOR
kombiniert 20/20



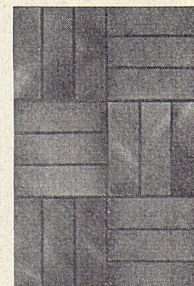
EMBRI-FLOR 30/10
EMBRI-CASTEL 20/20



EMBRI-CASTEL 20/20
kombiniert 6,5/6,5



MOSAIK 20/20 15/15

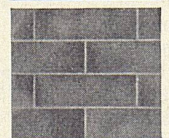


30/10 20/6,5



Werner Ganz

EMBRI KLINKER

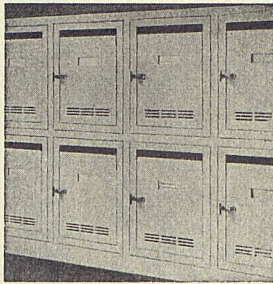


VERBLENDER

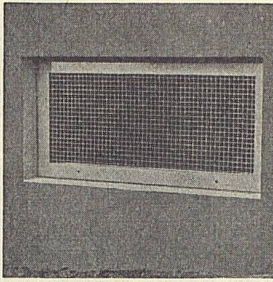
norm

gesetzlich geschützt

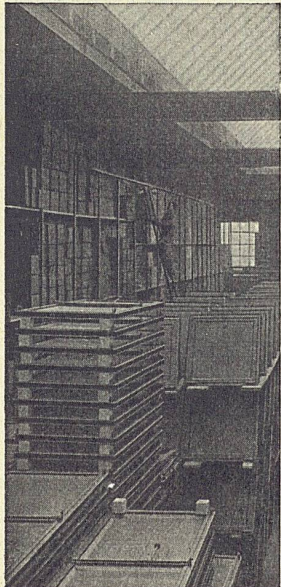
Bauteile



norm Brief- und Milchkasten



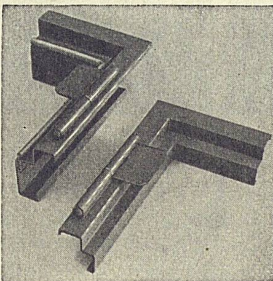
norm Kellerfenster



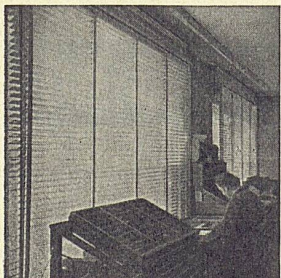
norm Bauteile am Lager

Ab Lager lieferbar

- Brief- und Milchkasten
- Kellerfenster und -Türen
- Kohleneinwürfe
- Ventilationseinsätze
- Stab- und Gitterroste
- Schuhkratzen
- Teppichrahmen
- Waschhängeanlagen
- Teppichklopfische
- Kleiderschränke



norm Türzargen



Sunway-norm Lamellenstoren

Liefertermin auf Anfrage

- Garagetore
- Klapptreppen
- Zählerschrank-Türen
- Sunway-norm Lamellenstoren
- Tür- und Fensterzargen
- Fensterbänke
- Rolladenkasten

Metalbau AG

Metalbau AG. Zürich
Anemonenstr. 40

Tel. 051 / 52 13 00

Trocknungsschwierigkeiten?



Hier ist die automatische Waschküche eine Notwendigkeit!

Trocknung mit einem **Avro-dry-Tumbler**, vollautomatischen Wäschetrockner (Schweizer Fabrikat)

Seit Jahren bewährt in:

- Hochhäusern, Wohnbauten, Wohnkolonien, Einfamilienhäusern**

Seine Vorzüge:

- Rationelles Arbeiten**
- Rasche Trocknung**
- Zuverlässigkeit**
- Grösste Schonung der Wäsche**



**OLMA
ST. GALLEN**
Halle 2
Stand 212

Avro dry tumbler

der tausendfach bewährte Wäschetrockner

Albert von Rotz Ingenieur Basel 12

Maschinenbau, Friedensgasse 64-68, Tel. 061/221644/43/42