

Objektyp: **Advertising**

Zeitschrift: **Das Werk : Architektur und Kunst = L'oeuvre : architecture et art**

Band (Jahr): **44 (1957)**

Heft 9: **Strandbäder - Heilbäder - Sportanlagen**

PDF erstellt am: **25.09.2024**

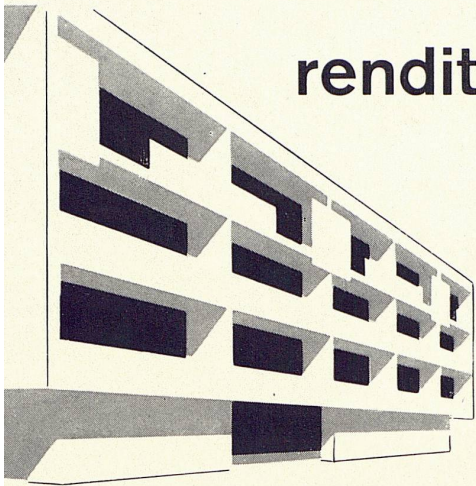
Nutzungsbedingungen

Die ETH-Bibliothek ist Anbieterin der digitalisierten Zeitschriften. Sie besitzt keine Urheberrechte an den Inhalten der Zeitschriften. Die Rechte liegen in der Regel bei den Herausgebern. Die auf der Plattform e-periodica veröffentlichten Dokumente stehen für nicht-kommerzielle Zwecke in Lehre und Forschung sowie für die private Nutzung frei zur Verfügung. Einzelne Dateien oder Ausdrucke aus diesem Angebot können zusammen mit diesen Nutzungsbedingungen und den korrekten Herkunftsbezeichnungen weitergegeben werden. Das Veröffentlichen von Bildern in Print- und Online-Publikationen ist nur mit vorheriger Genehmigung der Rechteinhaber erlaubt. Die systematische Speicherung von Teilen des elektronischen Angebots auf anderen Servern bedarf ebenfalls des schriftlichen Einverständnisses der Rechteinhaber.

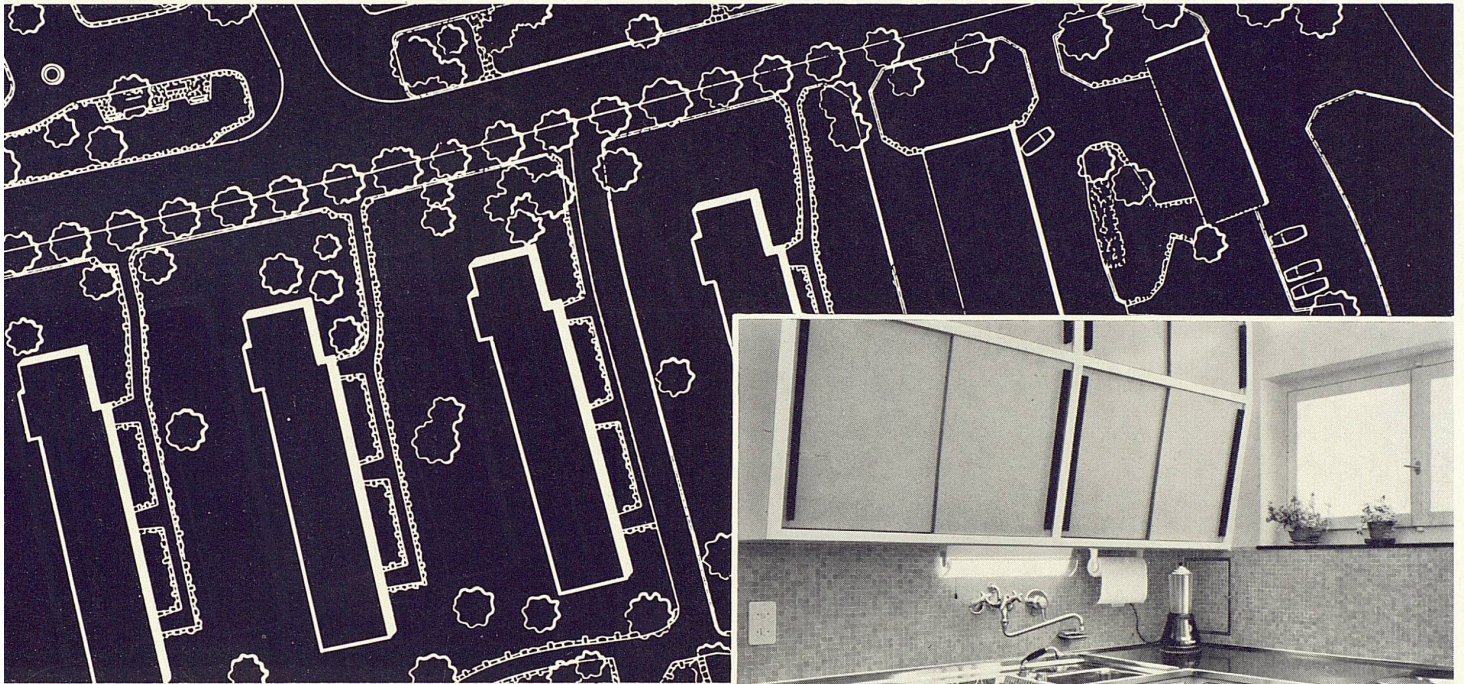
Haftungsausschluss

Alle Angaben erfolgen ohne Gewähr für Vollständigkeit oder Richtigkeit. Es wird keine Haftung übernommen für Schäden durch die Verwendung von Informationen aus diesem Online-Angebot oder durch das Fehlen von Informationen. Dies gilt auch für Inhalte Dritter, die über dieses Angebot zugänglich sind.

renditenbeständig und krisensicher



bei richtiger Planung. Eine moderne, rationell und durchdacht eingerichtete Küche wird immer bevorzugt und erhöht wesentlich den Wohnungswert.



Jede FRANKE-Küche wird bis ins letzte Detail geplant und den individuellen Wünschen des Kunden angepasst. Unsere langjährige Erfahrung und modernste Fabrikationsmethoden garantieren Ihnen die beste Lösung jedes Küchenproblems.

FRANKE-Küchenkombinationen begeistern jede Hausfrau als das Schmuckstück ihrer Wohnung. Nicht umsonst wurden unzählige FRANKE-Serienkombinationen und Spezialanlagen zum Begriff für Qualität, Zweckmässigkeit und Formschönheit im Küchenbau!

Verlangen Sie unsere Prospekte und Kataloge oder unverbindliche Beratung und Projektierung. Lieferung durch den Sanitär-Grossisten oder den konzessionierten Installateur.

FRANKE

für moderne Küchen-Gestaltung

Metallwarenfabrik Walter Franke Aarburg/AG Tel. 062.74141



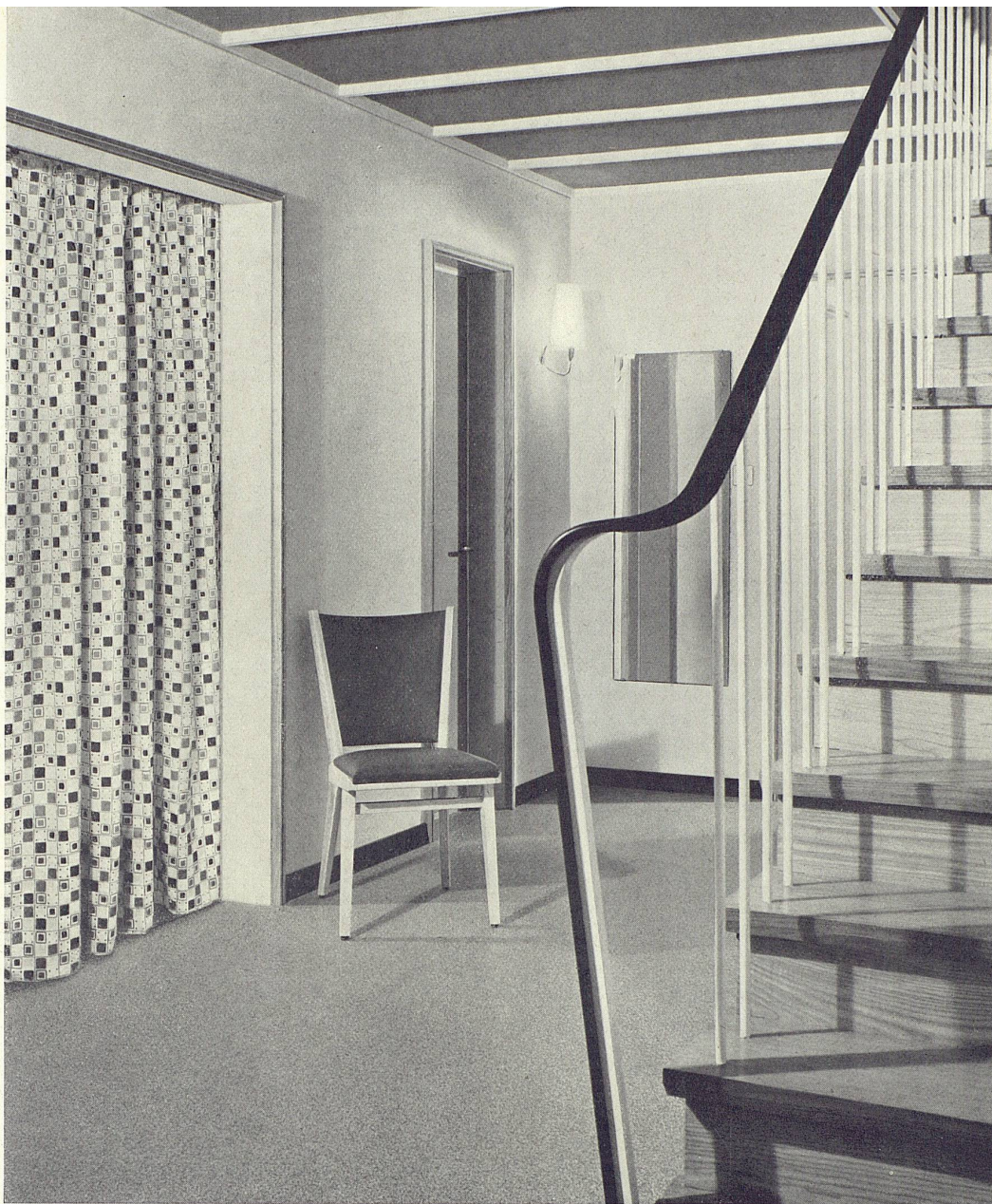
«Bumerang» mit Stamoid-Bezug von Felix Stoeckli, Innenarchitekt VSI, Zürich

Frage: Stirbt die Farbe ab?

Muss heute der Raumgestalter seine Palette dem Einfluss der Sonne unterordnen? Technisch gesprochen nein. Wer den farbenfrohen Werkstoff Stamoid verwendet, kann selbst mit heiklen Tönen überall bestehen: Stamoid ist lichtecht und durchgehend in der Masse gefärbt; der unbarmherzigste Sonneneinfall bringt seine Farben nicht zum Verblassen. Auch Wärme, Kälte und Nässe tun dem schönen Material nichts an. Es altert nicht, bleibt geschmeidig, knick- und bruchfest. Stamoid ist abwaschbar. Sie finden in unserer Kollektion Farben, Narben und moderne Strukturen in reicher Fülle.

***** Stamm & Co., Eglisau, Schweiz. Telefon 051 / 96 32 22





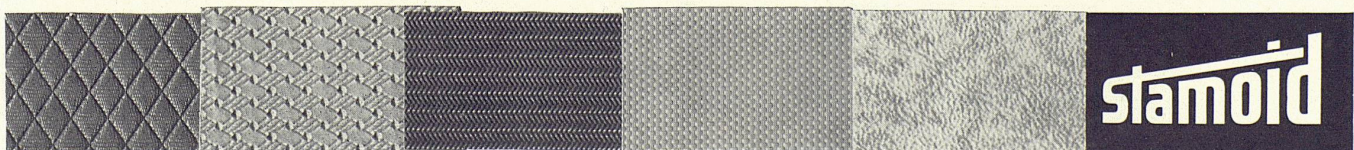
**Wand-
und Decken-
Stamoid**

**Durchscheinendes
Vorhang-Stamoid**

Polster-Stamoid

Neue Stamoid-Typen erschliessen immer mehr Möglichkeiten für den Raumgestalter. Die vertrauten Tugenden von Polster-Stamoid finden Sie wieder im neuen Wand- und Decken-Stamoid, das Sie ebenfalls homogen oder atmend (feinst perforiert) erhalten. In der Kollektion fügen sich zu lebhaften Farben viele diskrete Töne und Muster. Duftig elegant ist unser Vorhang-Stamoid, ein leichtes, durchscheinendes Material von chintzartigem Griff. Seine Undurchlässigkeit macht es auch geeignet für Duschnischen und Badezimmer. Bereits umfasst die Vorhang-Kollektion zahlreiche Uni- und gemusterte Varianten in schönen licht- und wasserfesten Farben. Kollektionen durch
 ***** Stamm & Co., Eglisau, Schweiz. Telefon 051 / 96 32 22

Muster aus unserer Kollektion für Wand-Stamoid.



Die vollkommenen
Waschautomaten
für jeden Haushalt

Schweizer Qualität

Besuchen Sie uns am
**COMPTOIR
SUISSE**
LAUSANNE

Halle 4 Stand 403

Schulthess 4+6



... über **20 000**
Schulthess- Automaten
im Betrieb

Die grosse Nachfrage nach den beiden Waschautomaten Schulthess 4+6 mit Trommelinhalt 4 resp. 6 kg ist ein Beweis für ihre Qualität und Leistung.

Qualität und Leistung dieser Automaten aber stützen sich auf Erfahrung. Als erste schweizerische Spezialfabrik der Wäschereimaschinenbranche begann die Maschinenfabrik Ad. Schulthess & Co. AG. bereits vor 9 Jahren mit dem Bau von Waschautomaten. Sie besitzt somit auf diesem Gebiet die grössten Erfahrungen.

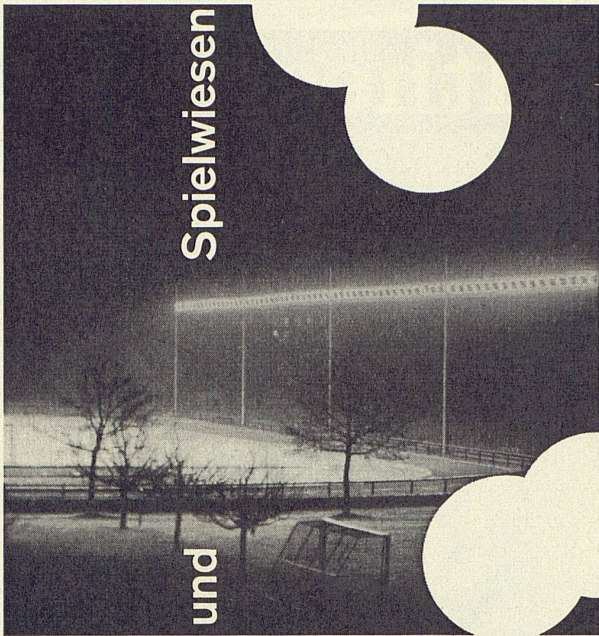
MASCHINENFABRIK AD. SCHULTHESS & CO. AG. ZÜRICH

Büros und Demonstrationslokale:

Zürich	Stockerstrasse 57	Tel. 051 / 27 44 50
Bern	Aarberggasse 29	Tel. 031 / 3 03 21
Lausanne	16, Av. du Simplon	Tel. 021 / 26 21 24
Neuenburg	9, Rue des Epancheurs	Tel. 038 / 5 87 66
Chur	Bahnhofstrasse 9	Tel. 081 / 2 08 22

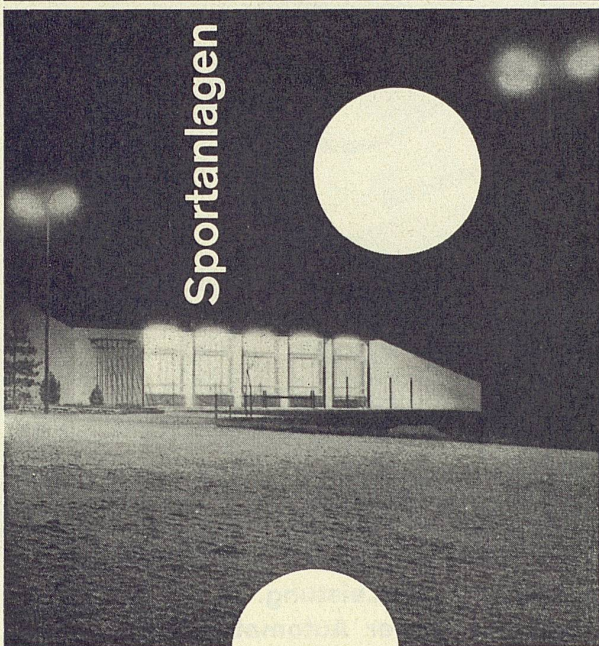
Verlangen Sie eine unverbindliche Vorführung. Wir sind in der Lage, Ihnen diese Automaten jederzeit und überall in der Schweiz vorzuführen.

Spielwiesen



und

Sportanlagen



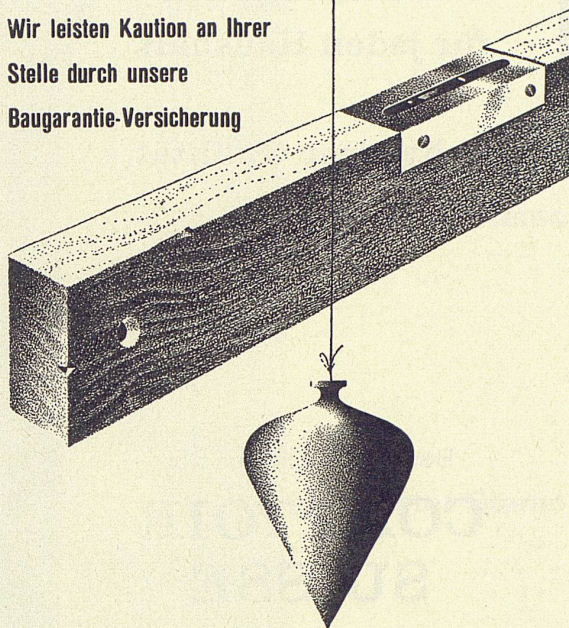
BAG TURGI

Die beiden Bilder zeigen, dass es möglich ist, kleine und grosse Sportanlagen mit Fluoreszenzröhren zu beleuchten. Der Hauptvorteil dieser Beleuchtungsart liegt darin, dass jeder Verein für die geringen Energiekosten aufkommen kann, die durch den Betrieb entstehen. Lichttechnische Vorteile: Gleichmässige Ausleuchtung, geringe Blendung, vorzügliche Sehbedingung.

B. A. G. Bronzwarenfabrik AG Turgi

Winterthur UNFALL

Wir leisten Kautions an Ihrer Stelle durch unsere Baugarantie-Versicherung



Schweizerische Unfallversicherungs-Gesellschaft in Winterthur

Flex - Jalousien

der neuezeitliche
Sonnenschutz
keine Blendung
volles Tageslicht

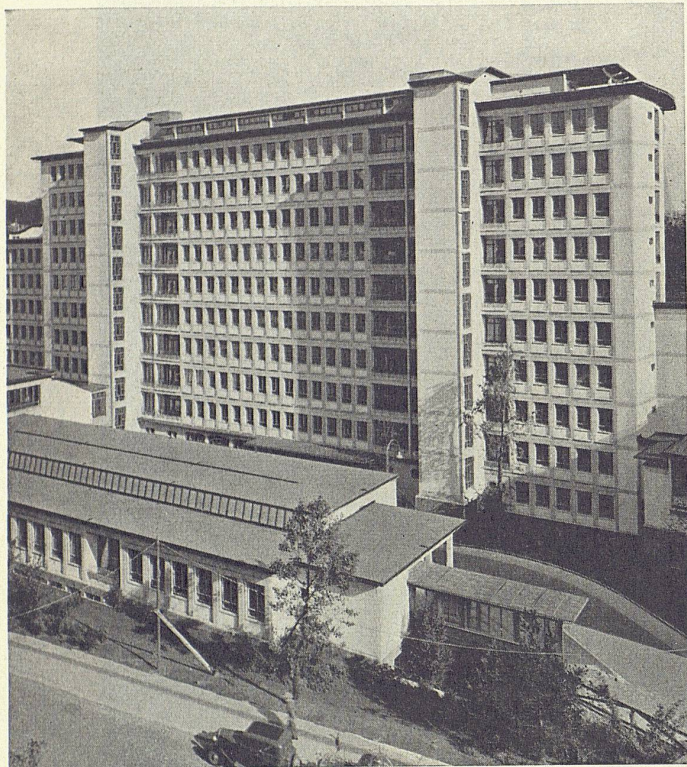
im gemütlichen
Heim,
für Schaufenster,
Büro, Ateliers,
Werkstätten,
Restaurants.

Karl Wilhelm
Rolladen und
Sonnenstoren
Zürich 8
Mühlebachstr. 164
Tel. (051) 24 70 77
34 78 18

Die Spezialfirma für Sonnenschutz



Flachbedachung / Kantonsspital Zürich



Terrassenabdichtungen

Flachbedachungen

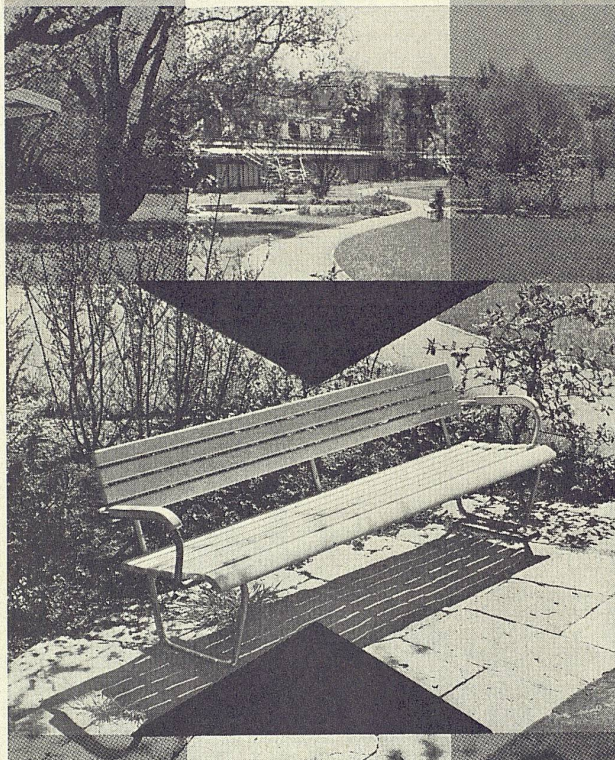
Grundwasserisolierungen

MEYNADIER

+CIE AG

ZÜRICH BERN LUZERN LAUSANNE

Embru-Bank 1180



Die Fabrikation von Sitz- und Liegemöbeln ist seit Jahrzehnten ein Spezialgebiet der Embru-Werke in Rüti.

Aus der grossen Erfahrung auf diesem Gebiete entstand auch die äusserst bequeme, nun seit mehr als zehn Jahren bewährte Embru-Ruhebank.

Ausführung: Stahlrohr verzinkt
Wetterfest lackiertes Hartholz
Länge 230 cm
Befestigung auf Zementsockel

embru

Embru-Werke
Rüti (Zürich)
Tel. (055) 2 33 11

Schlieren

Aufzüge

sicher

rasch

bequem



Schweizerische Wagons- und
Aufzügefabrik A.G.
Schlieren-Zürich

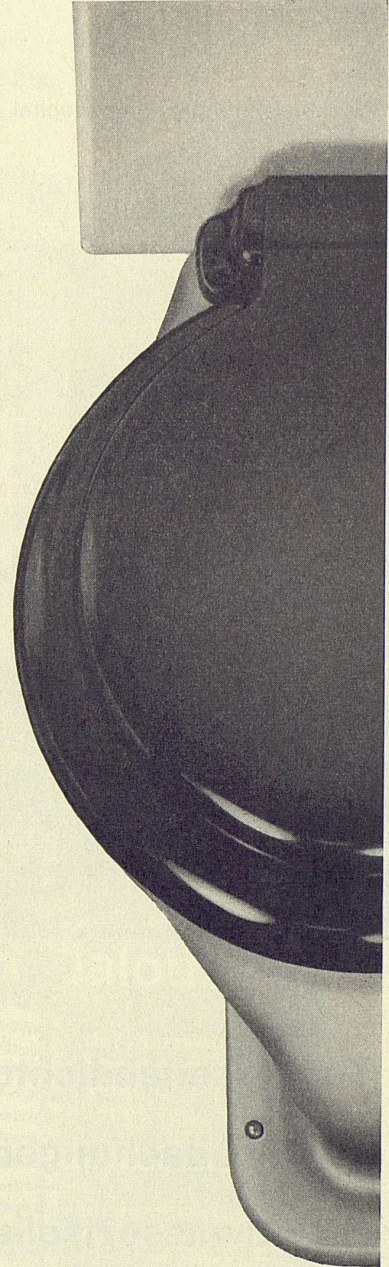
von **modernste** Konstruktionen

Man spricht sehr wenig über das W.C.
Und das ist der Grund, weshalb
die Wahl oft unbefriedigend ausfällt.

Wir befassen uns
eingehend mit allen
Neukonstruktionen und bieten
dadurch dem Bauherrn Gewähr,
zweckmässig gewählt zu haben.

TROESCH

BERN Effingerstr. 10, Tel. 031 / 2 21 51
ZÜRICH Ausstellungstr. 80, Tel. 051 / 42 22 77
BASEL Steinentorstr. 26, Tel. 061 / 24 58 60





Flumser Steinwolle MATTEN

extra-verfilzt

sehr leicht zu verarbeiten. Feuerhemmend, anorganisch, erschütterungsfest, dauerhaft. Hochwertige Wärme- und Schallisolation.

Schmelzwerk Spoerry

Flums SG Tel. (085) 8 31 48

CHEMISCH-TECHNISCHE WERKE AG., MUTTENZ-BASEL, TEL. (061) 53 20 21



70 Jahre • 1887-1957

Qualität

unsere

Tradition

Flachbedachungen

mit den bewährten

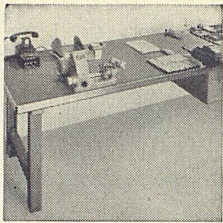
ctw - Dachpappen

- **Tegula** – Bitumendachpappe, besandet, unbesandet
- **Rexitekt** – teerfreie Dauerdachpappe, talkumiert
- **Rexasbest** – mit Quarzbestreuung, rot und grün

Fachtechnische Beratung und kostenlose Berechnungen

CHEMISCH-TECHNISCHE WERKE AG., MUTTENZ-BASEL, TEL. (061) 53 20 21

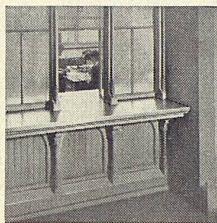
**Die
farbige
Schreiner-
Platte**



Werkbankbeläge
Lagertische



Schreibtische
Büromöbel
Küchenmöbel



Schaltertische
Fenstersimse
Verkaufstische usw.

Das einzigartige Material, das beim Bau von Möbeln aller Art, im Innenausbau moderner Räume usw. völlig neue, überraschende Lösungen ermöglicht. 9 verschiedene Farben, warm, isolierend wie Holz; hart, äußerst strapazierfähig, farbbeständig, rißfest; verarbeitbar wie Holz

Verkauf und Lieferung durch die
GROSSISTEN:

Zürich:

Ostag AG, Zimmerlistraße 6

X Eugen Martin, Müllerstraße 47

Rüschlikon:

Honegger & Cie., Alte Landstraße 77

Solothurn:

Paul Marti, Luzernerstraße, b. Stuag

Luzern:

K. Herzog-Elmiger AG, Bruchmattstraße 12

Lausanne:

W. Leuba S. A., 4 rue Côtes-Monbenon

Genf:

Bois et Matériaux de construction S. A.,
Nouvelle Société, 3 rue Scie

Fabrikant:

Urphen AG • Flüelen

Urphen

normaroll

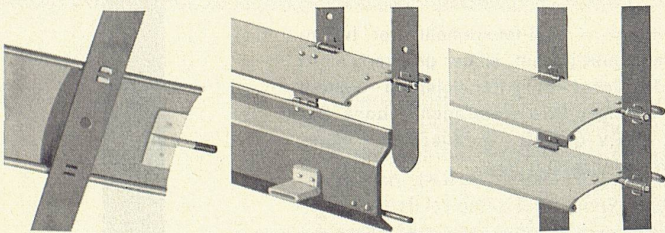
Wohlig

wie der Fisch im Wasser

lebt und arbeitet man in Räumen hinter Lamellen-Rollstoren "Normaroll". Kein grelles Sonnenlicht, keine zu tiefen Schatten ermüden die Augen, und nie ist es zu heiß; denn "Normaroll"-Lamellenstoren werden außerhalb der Fenster montiert und reflektieren zugleich Licht- und Wärmestrahlung. Ihre witterungsbeständige Ganzmetallausführung macht sie ferner auch noch zum idealen Wetterschutz.

"Normaroll"-Lamellen-Rollstoren — die ersten ihrer Art — werden in vielen Ländern Europas und Amerikas in Lizenz hergestellt und zudem in der ganzen Welt zu kopieren versucht.

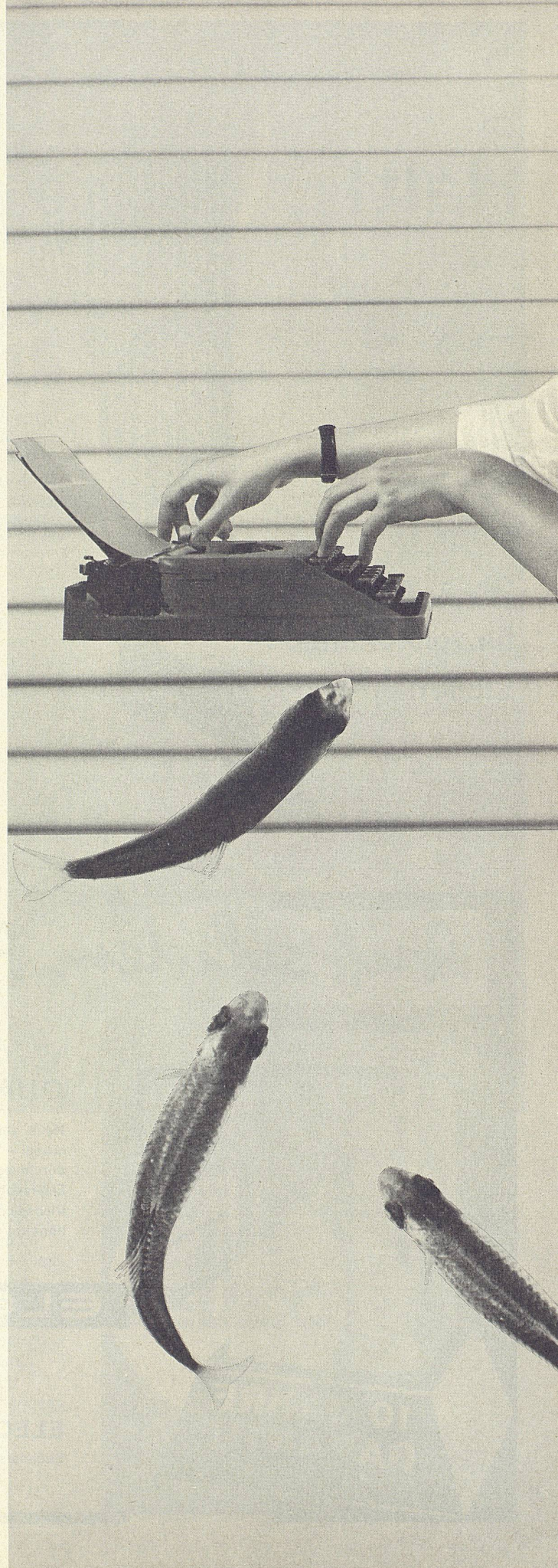
Verlangen Sie unseren Prospekt 73-1.



Metallbau AG, Zürich 47

Anemonenstraße 40, Telefon (051) 521300

norm-Bauteile, norm-Betriebseinrichtungen



Halt!

... hier
sorgt ein
Glutz-Zylinder
für vollkommene
Sicherheit



Nach neuesten Grundsätzen raffinierter Verschlusstechnik konstruiert. Viel rascheres Anschlagen. Unzählige Variationsmöglichkeiten für Einzelschliessungen und ganze Schliessanlagen. Vielseitig verwendbar für Einsteckschlösser, aufliegende Schlösser, Garagetorschlösser, usw. Flach, korrosionsfrei; liegt ganz im Schutze des Schlossgehäuses. Kein Vorstehen des Zylinders mehr; dieser wird direkt auf die Schloss-Deckplatte montiert. Verlangen Sie das instruktive Prospektblatt: «Glutz = vollkommene Sicherheit».



Bezug durch den Fachhandel

V. Glutz-Blotzheim Nachfolger AG 065 / 238 76 Solothurn

805

Auf solidem Fundament

seit über 30 Jahren!
Deshalb die einzigartige

QUALITÄTS-GARANTIE

Neue zeitlose Form – weiß-feueremallierter Innenkessel – Tablette robust gebaut, sicher gelagert, nicht durchbiegend – Türfächer – hohe Kälteleistung – sichere Eiszeugung – geringer Stromverbrauch – hohe Betriebssicherheit – SEV-geprüft – geräuschlos – vibrationsfrei – lange Lebensdauer usw.

ELECTROLUX

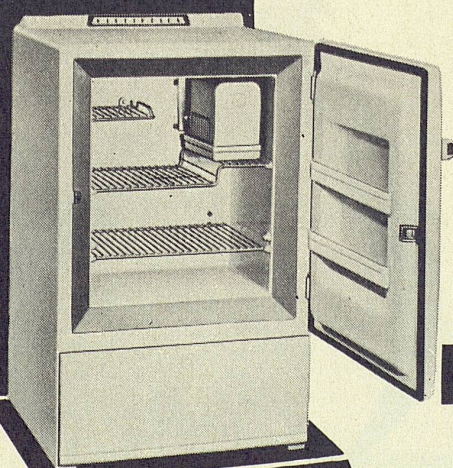
Verlangen Sie doch bitte unser
unverbindliches Angebot.

ELECTROLUX AG. ZÜRICH

Badenerstraße 587

Telephon (051) 52 22 00

**10 JAHRE
GARANTIE**
auf den Kühlapparat.





**KELLCO-Platten
sind
hitzebeständig
bis 150° C**

Überall dort, wo mit sehr heißen Flüssigkeiten und Gegenständen gearbeitet wird, dienen Kellco-Platten als zuverlässige Abstellflächen. Sowohl im Betrieb und im Labor als auch im Haushalt ist diese Eigenschaft der Kellco-Platte besonders angenehm. Dem speziell harten NEMA-Test unterworfen, bewährte sie sich glänzend und erlaubt die Ausdehnung der Garantie für Hitzebeständigkeit bis auf 150 Grad Celsius, eine Hitze, die diejenige siedenden Wassers um ein bedeutendes übersteigt. Kellco-Platten, in ihrer Zuverlässigkeit liegt das Geheimnis ihres großartigen Erfolges.

KELLER + CO AG KLINGNAU
Beratungsdienst Telefon (056) 5 11 77

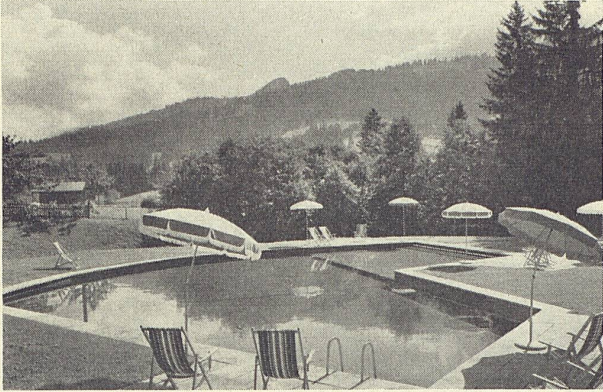
KELLCO

KELLCO-Platten ein schweizerisches Spitzenprodukt mit der Fabrikgarantie von Keller + Co AG Kling nau

durch den Fachhandel in 45 Farben und Dessins erhältlich

Preis per m² Fr.27.— ✕
Größe 254/126 cm

Jedem Garten sein eigenes, sauberes Schwimmbad



dank der **neuen vollautomatischen** Regenerationsanlage

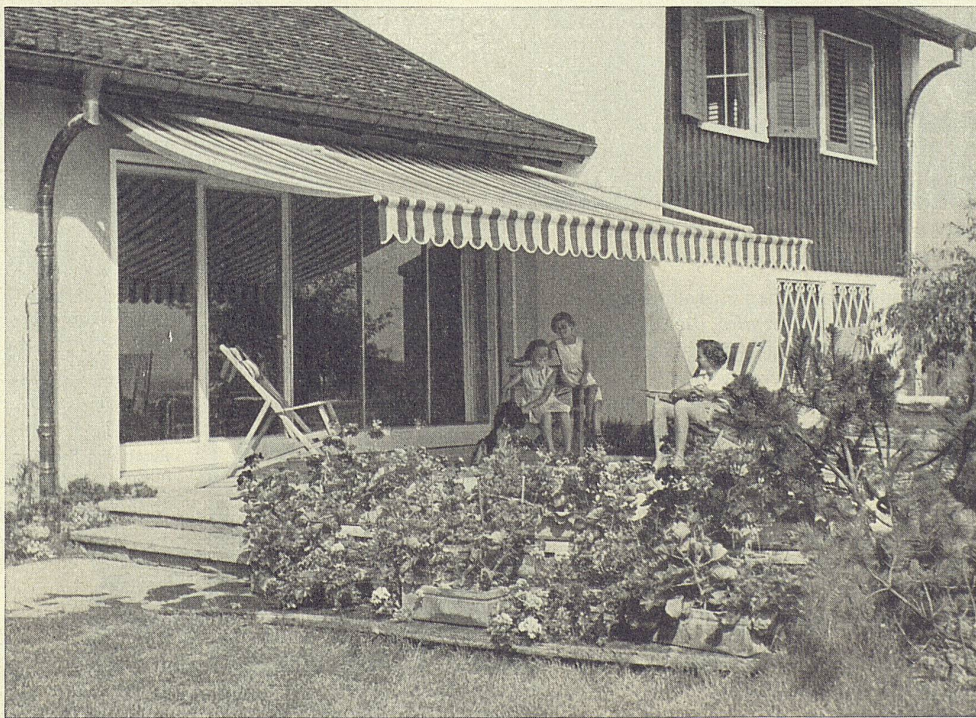
auf Wunsch mit Heizung und Unterwasserbeleuchtung

zu **außerordentlich günstigem Preis**

Kurzfristige Lieferung und sämtliche Auskünfte durch

AG für Grundwasserbauten, Bern, Zeughausgasse 22, Telephon (031) 217 42

SchenkerStoren



Moderne Terrassen-
und Schaufenster-Beschattungen

Neuzeitliche Lamellen-Rollstoren
und Raffstoren für Geschäftshäuser,
Verwaltungen und Privat

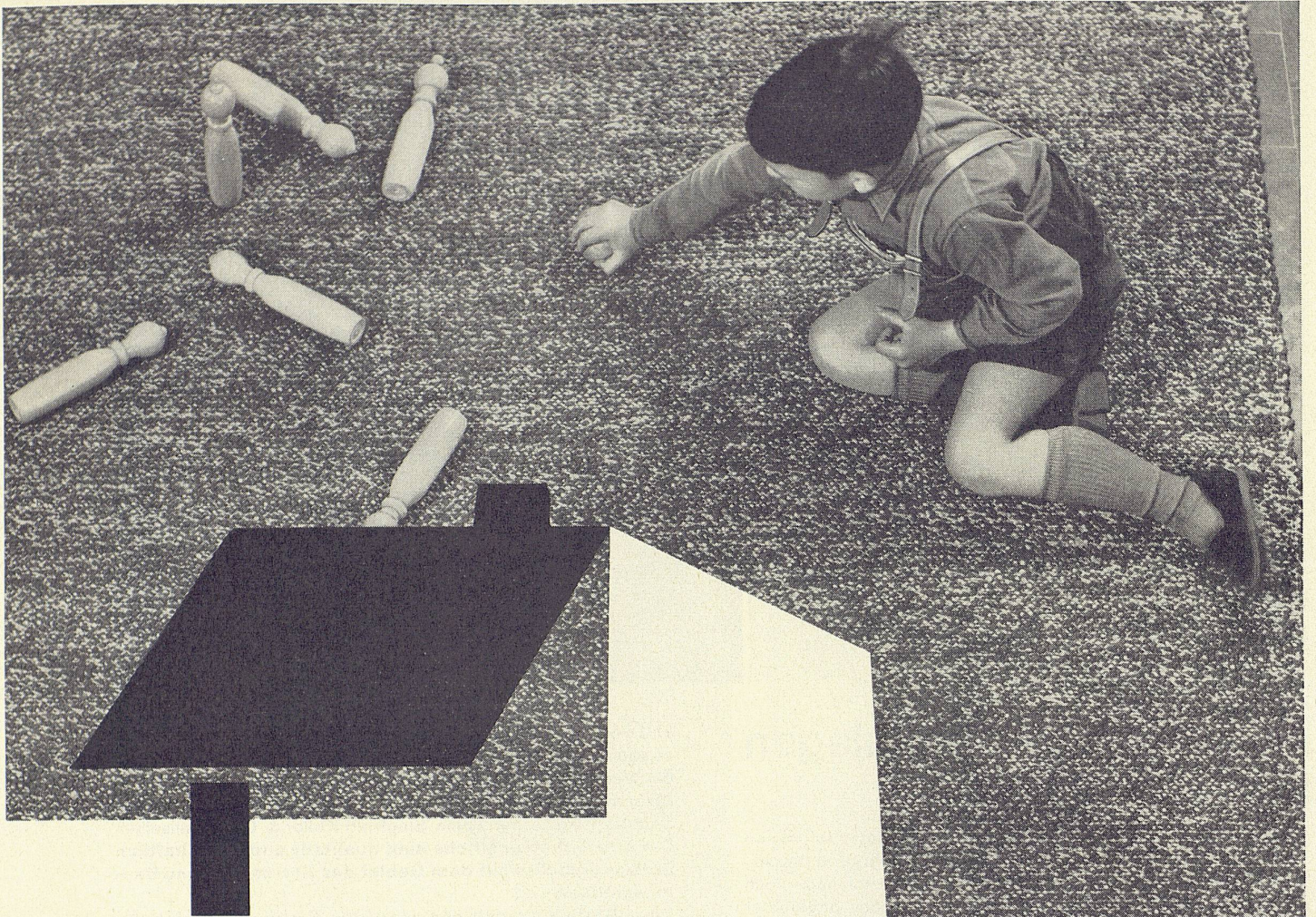
Dunkelstoren für
Röntgenzimmer und Projektionssäle

Spezialausführungen
von der einfachsten bis zur
vollkommensten Anlage

**Storenfabrik
Emil Schenker AG
Schönenwerd**

Filialen in:

Zürich - Basel - Bern - Lausanne -
Luzern - Lugano - Genf - St. Gallen -
Solothurn - Winterthur



Ein wichtiger Punkt...

... im modernen Raum ist der Teppich. Mit seinen heiteren Farben und neuzeitlichen Mustern schafft er Leben und Behaglichkeit. Der richtige Teppich erst verbindet Boden, Wände und Decke mit der Möblierung zu einem harmonischen Ganzen, verleiht ihm persönliche Eigenart und Stimmung. Darum soll er mit besonderer Sorgfalt ausgesucht werden.

Bei Ihrer Wahl hilft Ihnen die reichhaltige TISCA-Kollektion, die Ihnen jedes Teppichhaus gerne vorlegt.

Also für jedes Interieur den richtigen Teppich, nach Ihrem Geschmack! Nicht umsonst werden TISCA-Teppiche jedes Jahr an der Muba mit der Auszeichnung «Die gute Form» bedacht. (Vorrück!)
Freude gibt!

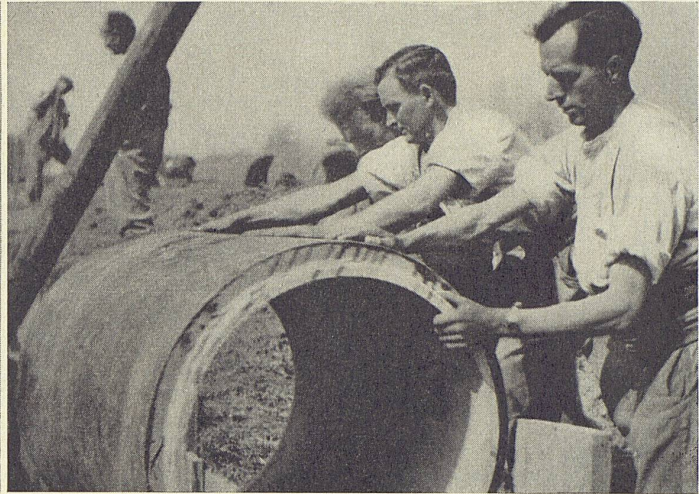
Auskunft und Bezugsquellen erhalten Sie bereitwilligst von den Fabrikanten

Weberei A. Tischhauser & Co., Bühler/AR Tel. (071) 9 22 62

Tisca erhielt an der Muba
16 Auszeichnungen
«Die gute Form» 1957

Tisca-Teppiche
handgeknüpft und handgewoben

Siegfried Keller & Co., führend im Betonschutz!



K 6

«Für Trinkwasseranlagen nur Afracel»

Der Fachmann weiss, dass für den Schutz von Beton und Eisen in Trinkwasserreservoirs, -Leitungen usw. nur teer- und phenol-freie Anstriche in Frage kommen, die weder Geschmack noch Geruch abgeben. Er wählt dafür Afracel, welches gegenüber gewöhnlichen Bitumenlacken folgende Vorteile bietet:

1. Einfacher:

Während mit den üblichen Bitumenlacken 2-3 Anstriche notwendig sind, erzielen Sie mit Afracel in einmaligem Auftrag die gleiche oder grössere Schichtstärke.

2. Schneller:

Durch Einsparen von Arbeitsgängen gewinnen Sie Zeit und können dem modernen Bautempo besser Rechnung tragen, indem Sie gleichzeitig höchsten Ansprüchen in Bezug auf dauernde Schutzwirkung genügen.

3. Wirtschaftlicher:

Der kostenmässig ins Gewicht fallende Faktor Arbeitskraft wird durch die Reduktion der Arbeitsgänge wesentlich vermindert, was den Afracel-Schutzanstrich verbilligt.

Afracel widersteht ausgezeichnet den Witterungseinflüssen, Industriegasen und -dämpfen usw. Daher verwendet der Fachmann Afracel auch für den Schutz von Kranen, Druckleitungen und anderen Eisenkonstruktionen, besonders wenn er noch einen hellen Deckanstrich vorsieht. Afracel ist auch für die Errichtung von Dampfsperren auf porösem Untergrund das geeignete Produkt.

Afracel-Express ist ein dünnflüssiger Spezial-Bitumenlack. Er zeichnet sich aus durch die ausserordentlich kurze Trocknungs-

zeit von nur 15-20 Minuten. **Afracel-Express** findet daher ausgedehnte Verwendung in zahlreichen Industriezweigen als Werk- und Ablieferungsanstrich im Tauchverfahren.

Afracel und **Afracel-Express** gehören in die Reihe der neuen Schutzanstriche der Firma Siegfried Keller & Co., Wallisellen. **Die Afra-Schutzanstriche sind qualitativ und wirtschaftlich Spitzenprodukte auf dem Gebiet des Korrosions- und Bautenschutzes.**

Die Afra-Schutzanstriche sind das Ergebnis jahrzehntelanger Erfahrung und modernster wissenschaftlicher Forschung.

Afra-Schutzanstriche

1. Schwarze Schutzanstriche und -Beläge für Beton und Eisen unter der Erde und unter Wasser:

Afratar, Afratar-Fluid

Afracel, Afracel-Fluid, Afracel-Express

Afraplast

Afrasil

2. Farbige Schutzanstriche für Eisenkonstruktionen im Freien:

Aframica

Aframica-Armor

Aframica-Bleimennige

3. Farbige Schutzanstriche für Beton und Eisen gegen chemische Beanspruchung:

Afratop-Standard

Afratop-Spezial SP

Afragum

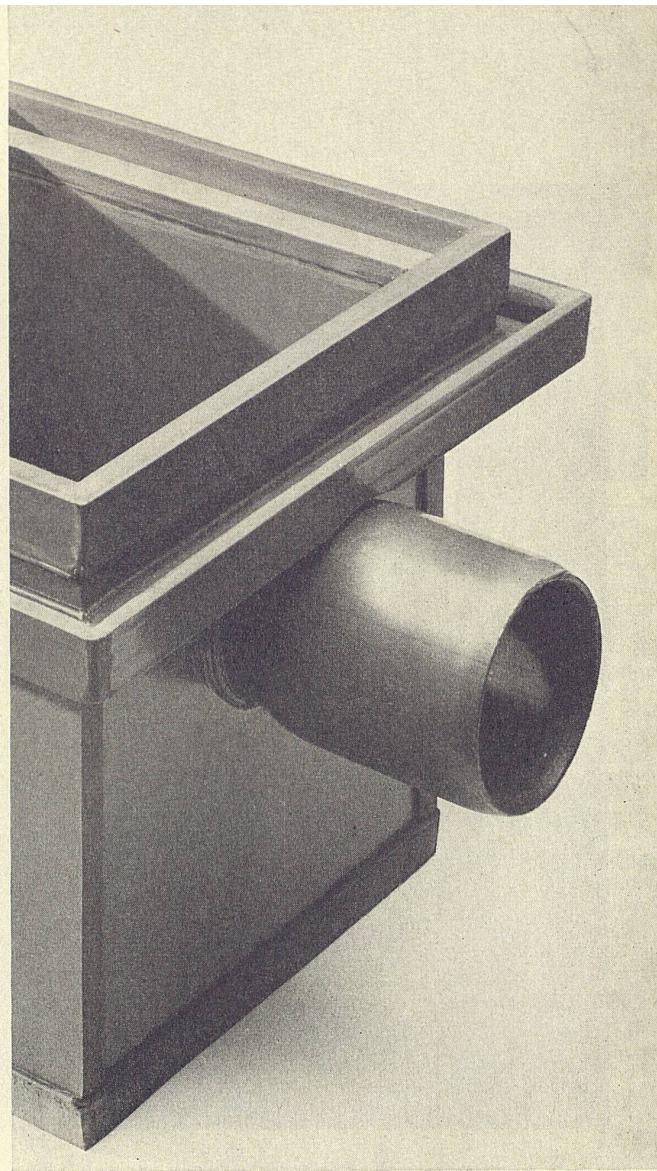
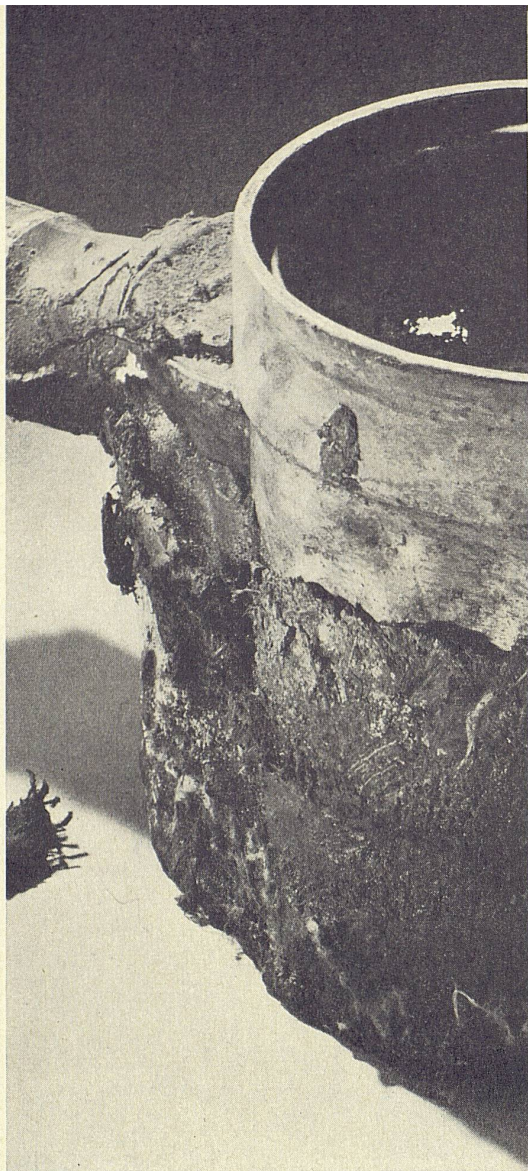
4. Farbloser Schutzanstrich für Beton, Kunststein usw. gegen Witterungseinflüsse:

Afralan-S

Die Afra-Produkte sind durch den Fachhandel lieferbar.

Die Firma Siegfried Keller & Co., Wallisellen, führend für Bautenschutz, bürgt wie für alle anderen Erzeugnisse auch für die Güte ihrer AFRA-SCHUTZANSTRICHE





Gestern - - - - Heute Kunststoff

Links. So zerfrisst entsalztes Wasser Kupfer und Blei. Das abgebildete Stück — Bodenablauf aus starkem Kupferblech mit dickwandiger Ablaufleitung aus Bleirohr — entstammt der Entsalzungsanlage eines kantonalen Spitals. Lebensdauer: nur 5 Jahre! In dieser kurzen Zeit hat das bei der Regeneration durchfließende, entsalztes Wasser sein Zerstörungswerk vollbracht.

Rechts. Unsere Lösung, stabil, korrosionsbeständig und auf Dauer berechnet: Bodenablauf und Ablaufleitung aus Hart-PVC. Dieser Kunststoff erweist sich als immun gegenüber total entsalztem Wasser, gegenüber Säuren und Laugen. Er ist daher für Kanäle und Leitungen in Labors, industriellen Betrieben usw. geradezu prädestiniert. Die glatten,

homogenen Innenwände verhindern Ablagerungen, die Innenreinigung wird denkbar einfach. Periodische Schutzanstriche und zusätzliche Isolierungen erübrigen sich.

Wer erstellt Kunststoff-Installationen?

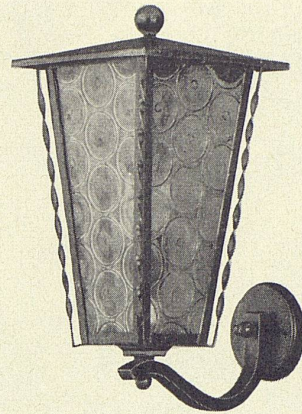
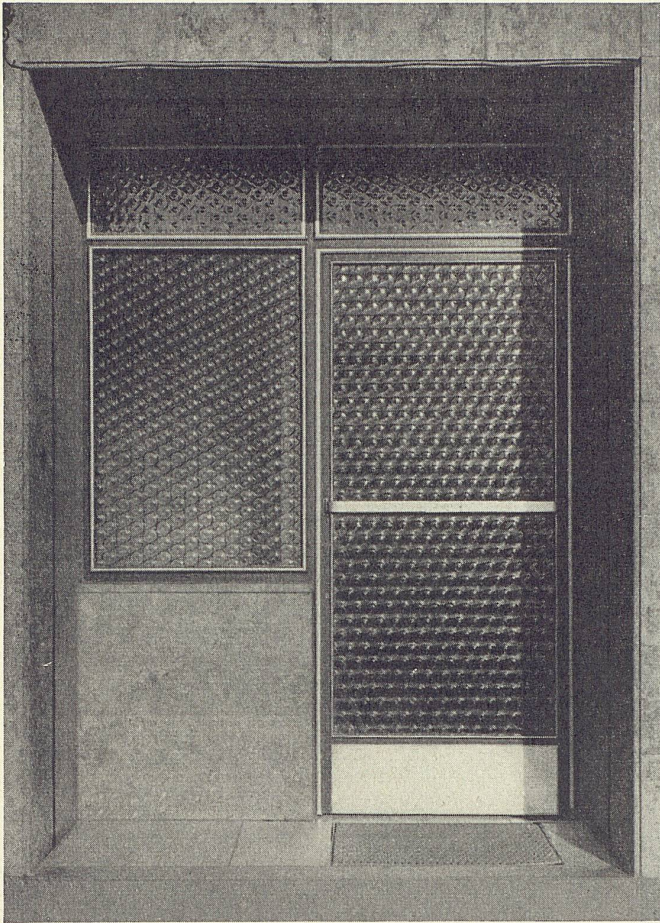
Die jahrelange Arbeit auf diesem Spezialgebiet hat uns die unumgängliche Erfahrung gebracht. Die Wahl des richtigen Materials und die Technik der Verarbeitung liegen bei uns in sicherer Hand. Unsere Spezialisten stehen für die gesamte sanitäre Planung zu Ihrer Verfügung. Rufen Sie uns — die Vorstudien sind für Sie unverbindlich.

Schmid + Wild AG Nachfolger Wild & Co. Sanitäre Anlagen Forchstr. 30 Zürich 8 Tel. (051) 24 47 08

Für sanitäre Anlagen:



SCHMID+WILD AG

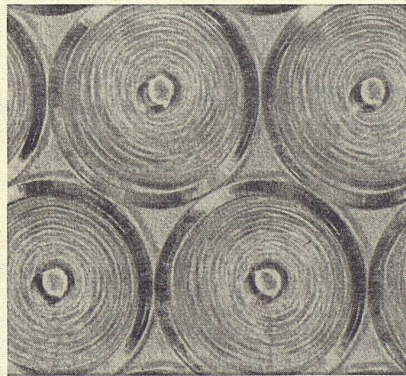


Butzenglas (Ornamentglas Nr. 538)

Butzenglas hat seine Musterung der Struktur alter Butzenfenster entliehen und ist in seinem Charakter ein Zierglas. Es eignet sich unter anderem für die Verglasung von Fenstern, Türen, Trennwänden, Treppenhäusern und Zierleuchten und schafft, besonders in der Farbe gelb, anheimelnde Stimmung, wie sie in Restaurants und Weinstuben geschätzt wird. In großflächigen Verglasungen wird es infolge seines geometrischen Ornaments auch modernen Ansprüchen gerecht.

Bezugsquellennachweis und Auskunft:

H. Büchi, Zürich, Waisenhausstraße 4, Postfach 2075,
Telefon (051) 23 79 21



1/4 natürlicher Größe

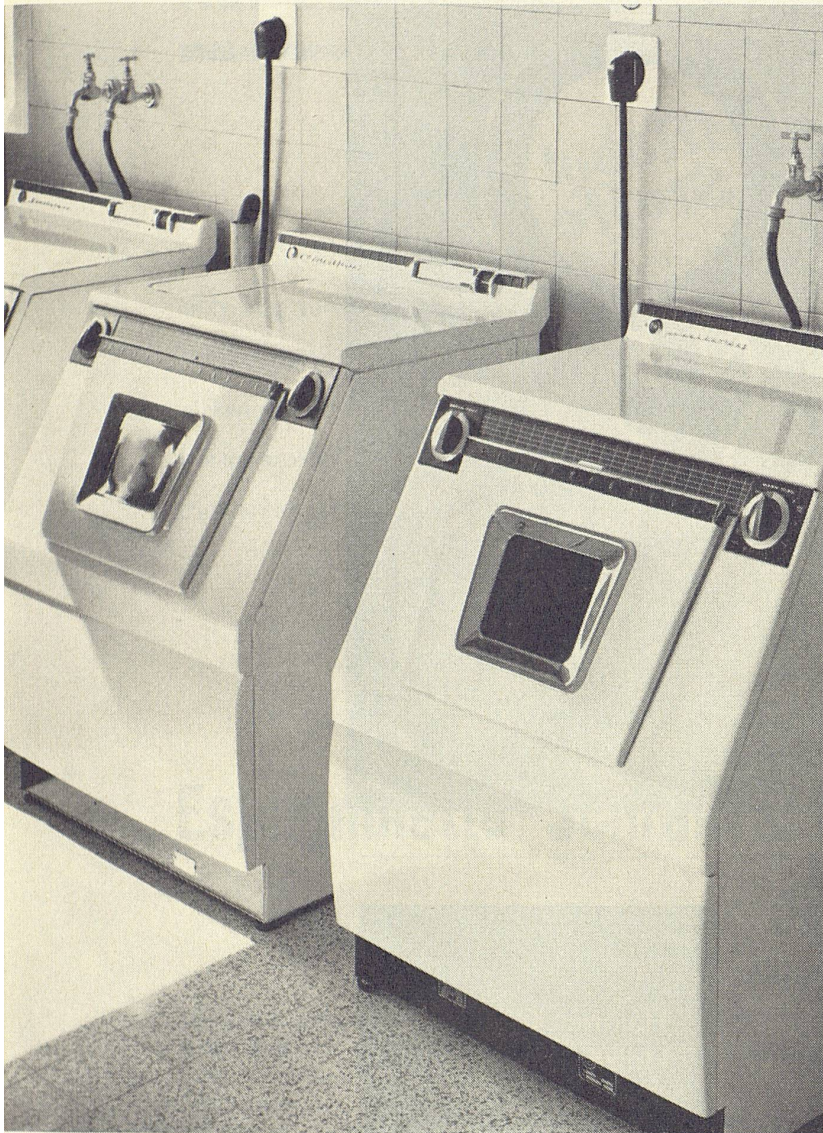
Butzenglas (Ornamentglas Nr. 538)
weiß und gelb

Dicke: 3–4 mm

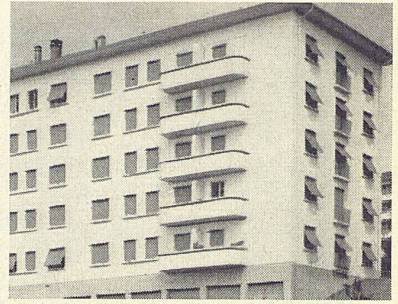
Lagermaße: Breiten bis 120/126 mm
Längen weiß bis 200/255 cm
gelb bis 200 cm

Agentur für Gußglas GmbH, Düsseldorf, „Haus der Glasindustrie“





Für
Wohnblocks
und
Villen



Wasch-
automat

Westinghouse ist die 100prozentig voll-automatische Waschmaschine, in welcher die hervorragenden Qualitäten der amerikanischen Technik und Materialien vereint sind, die aber auch europäischen Wünschen voll Rechnung trägt und mit Heizung zum Kochen der Wäsche ausgerüstet ist. *Praktische Pultform, Einfache, übersichtliche Einknopfbedienung. Eingebaute Wäschewaage, kombiniert mit der beliebten Laugensparvorrichtung.* (Ohne Bodenbefestigung, kann überall aufgestellt werden. Narrensichere Betriebschutzvorrichtungen.)

Wäsche-
trockner

„Natur“
Der Westinghouse-Wäschetrockner ist die ideale Ergänzung zum Waschautomaten. Er bedeutet die völlige Befreiung von jeder Abhängigkeit von Wetter und Jahreszeit. Er ist in seiner Konstruktion ebenso genial und zuverlässig wie der Waschautomat. *Wärmegrad-Wähler - Drei Temperaturstufen für beste Trockenergebnisse. Sicherheits-Türschalter. Thermostatische Sicherung.* (Garantiert staubfreies Trocknen - erhält die Originalfarben der Wäsche.)

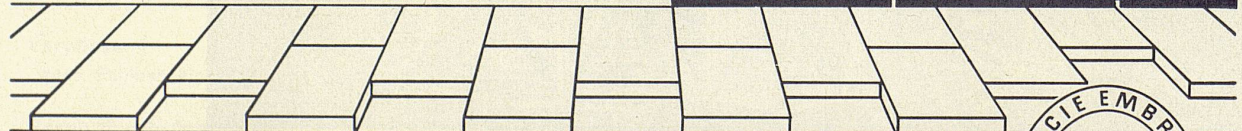
Westinghouse

Generalvertreter
für die Schweiz:

W. SCHUTZ S.A., LAUSANNE
3, av. Ruchonnet - Telephon (021) 22 50 75
Regionalagenten in der ganzen Schweiz

**KLINKER
BODENPLATTEN**

BAU-STEINE

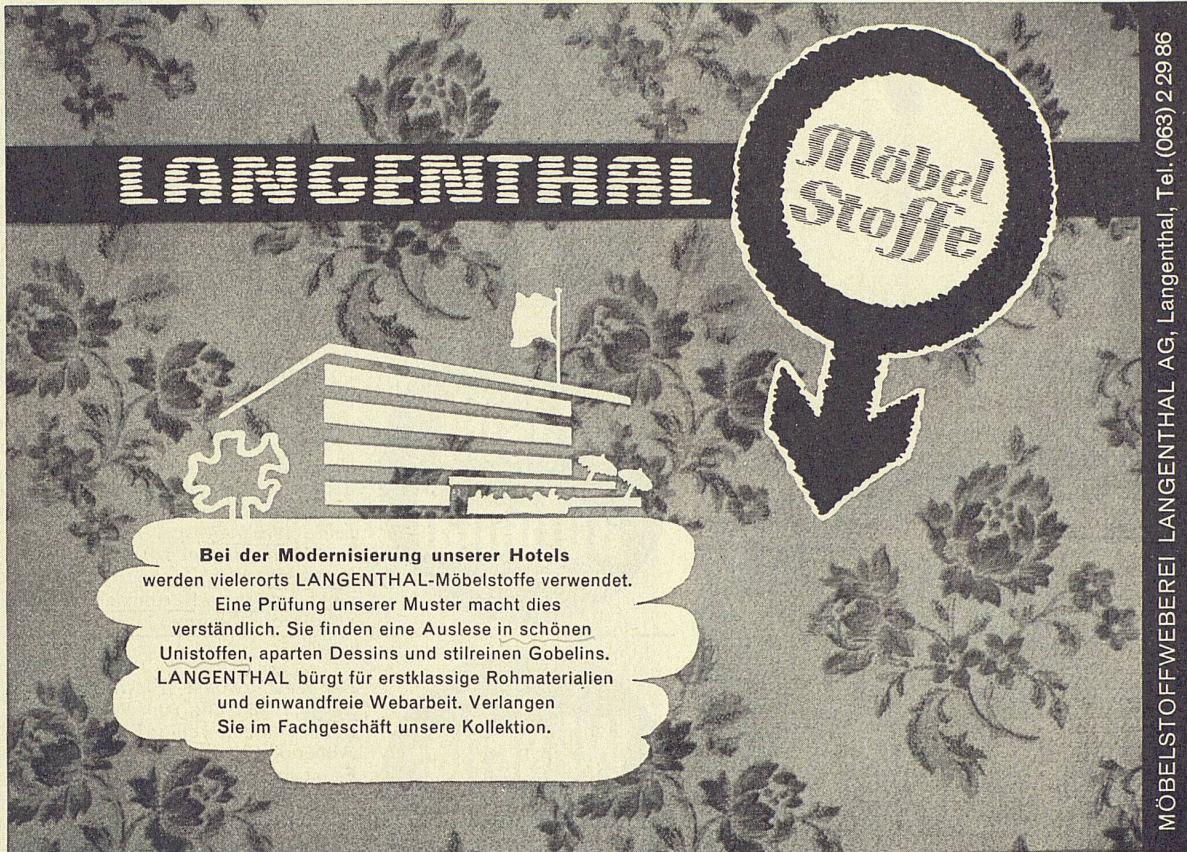


GANZ & CIE EMBRACH A.G.

GEGRÜNDET 1805

TELEFON (051) 96 22 62





LANGENTHAL

Möbel Stoffe

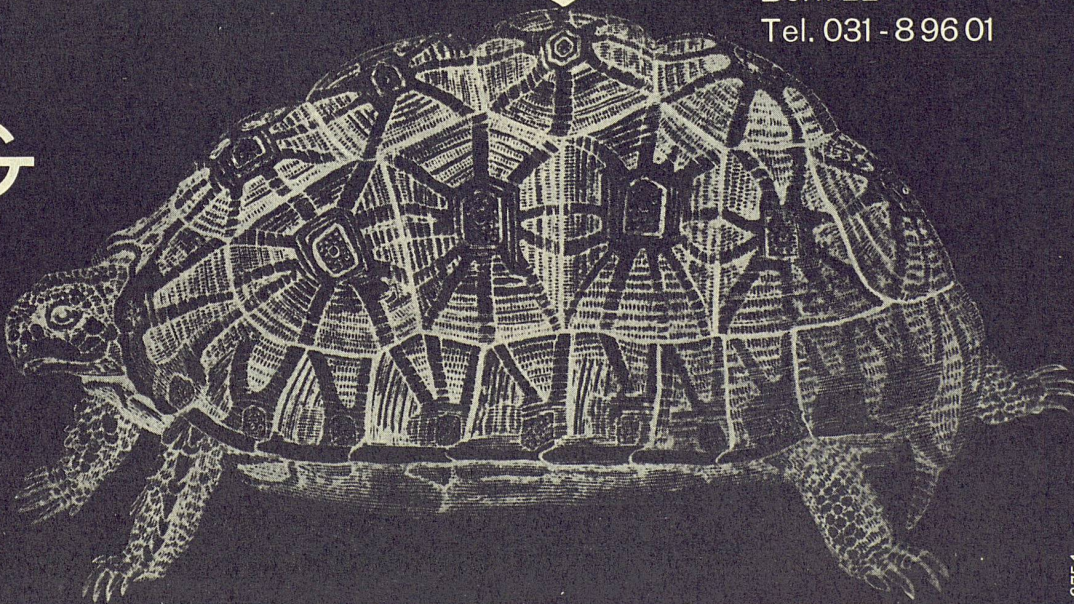
Bei der Modernisierung unserer Hotels werden vielerorts LANGENTHAL-Möbelstoffe verwendet. Eine Prüfung unserer Muster macht dies verständlich. Sie finden eine Auslese in schönen Unistoffen, aparten Dessins und stilreinen Gobelins. LANGENTHAL bürgt für erstklassige Rohmaterialien und einwandfreie Webarbeit. Verlangen Sie im Fachgeschäft unsere Kollektion.

MÖBELSTOFFWEBEREI LANGENTHAL AG, Langenthal, Tel. (063) 2 29 86

ultrapas

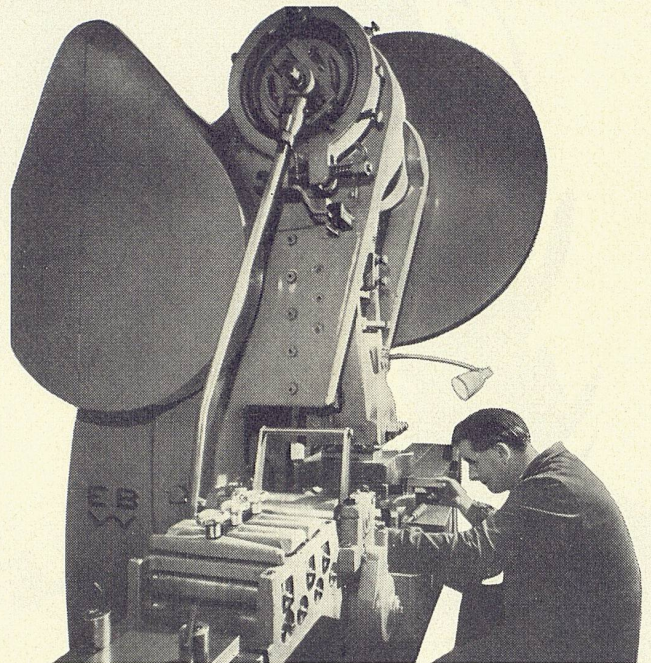
Kunstharzplatten
sind
widerstandsfähig

Heinrich Grob & Co
Holzhandlung
Zürich 23
Tel. 051 - 42 41 41
Bern 22
Tel. 031 - 8 96 01



Nur das Beste ist gut genug!

Schritt für Schritt, von Arbeitsgang zu Arbeitsgang verwandelt sich das Rohmaterial zum Produkt. Sinnvoll-rationelles Zusammenwirken von Kraft, Maschine und geschickter Hände exakter Arbeit, durch den ganzen Betrieb unter einem Leitgedanken: QUALITÄT!



Espagnolette-Schrankschlösser

⊕ Patent DBGM
 «Perfekt» No. 1250, 1251 mittelschwer
 «Piccolo» No. 1255, 1256 leicht

Alle Schlösser mit den neuen Endhaken zum Aufstecken.

Keine Befestigungsschraube nötig, Klöbli mit kürzeren Dornen.

Lackierung

in silber-metallisiert und im Ofen eingebrannt. Guter Oberflächenschutz.

Stange

aus blank gezogenem Profilstahl 8x7 mm mit eingewalzter Fläche.

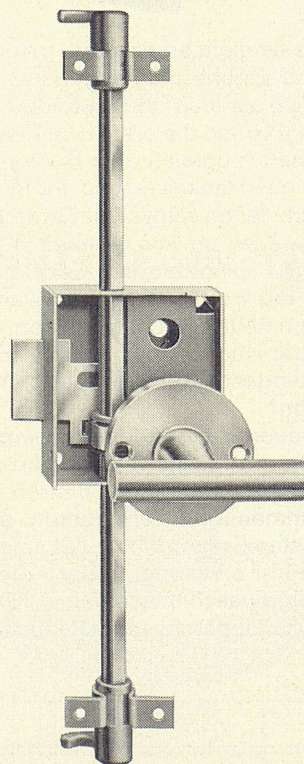
Blattfeder

nach dem Verformen gehärtet.

Verpackung

Jedes Schloss einzeln in Kartonschachtel.

Bezug durch den Fachhandel



mit den bewährten «Schänis»-Vorzügen:

- 1 Rechts und links verwendbar
- 2 Verstellbar für jede Türhöhe. Stangen in fixen Längen zum Abschneiden.
- 3 Schlüssel mit Rundring aus zähem Temperguss. (Schlüsselform passt auch zu Möbelschloss).
- 4 Verschliesst dreifach. Kein Verziehen der Türe.
- 5 Staubgeschützt weil die Türe immer dicht schliesst.
- 6 Lagerhaltung einfach.



Schlossfabrik Schänis

WILH. SCHULTE K.G. SCHÄNIS SG



Wäre es nicht an der Zeit, gelegentlich den Begriff «Bauherr» aufzugeben? Wenigstens dort wo es sich um Wohnbauten handelt? Meist ist doch die erste Begegnung mit dem «Bauherr» zugleich eine Begegnung mit der Frau des Hauses – und ihr Wort und ihre Ansicht fallen schwer ins Gewicht. Vor allem dort, wo es um ihr eigenes Reich geht – um die Küche und den Essplatz.

Die Frau weiss sehr genau, was sie will. Sie hat von neuen Küchen gelesen, von General Electric-Küchen, hat sich bei Freundinnen gut umgeschaut. Sie stellt hohe Forderungen!

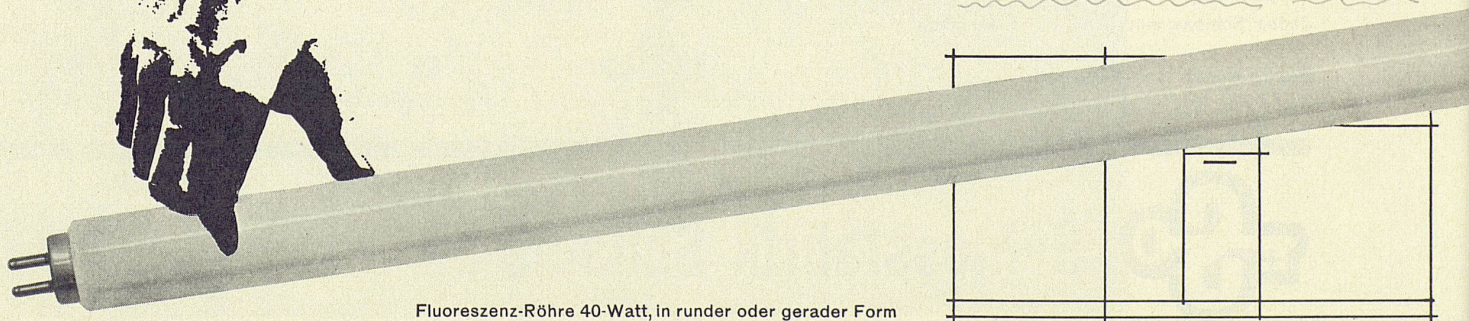
Mit neuen Küchen-Ideen gewinnen Sie die «Bauherrin» für sich! Darum arbeiten erfolgreiche Architekten seit Jahren eng mit uns zusammen. Wir orientieren sie über die neuesten Erkenntnisse der amerikanischen Küchen-Forschung, über die neuesten Geschirrwaschmaschinen, Kühlschränke, Haushaltapparate und Beleuchtungskörper

– und helfen ihnen bei der Planung und Budgetierung.

Was für eine besondere Art von Licht erfordert das Reich der Frau – die neue Küche? Erstes Erfordernis: möglichst schattenfreies Licht. Wo mit scharfen Messern und heissen Dingen hantiert wird, ist viel, aber blendungsfreies Licht notwendig – und doch sollen die Stromkosten klein bleiben: hier leisten General Electric- und Elan-Röhren ausgezeichnete Dienste. Sie kommen mit etwa 50 Watt aus und geben ebensoviel Licht wie eine 150-Watt Glühlampe und haben dazu die 7-fache Lebensdauer. *+ keine Wärme*

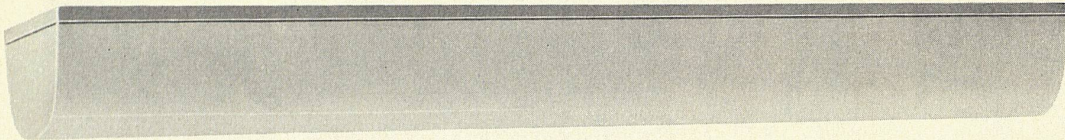
Zweites Erfordernis: Beleuchtungskörper, die staubfrei bleiben, die leicht zu reinigen sind. Hier haben wir neuartige Plexiglas-Leuchten entwickelt, die beide Anforderungen erfüllen (Abbildung...).

Das dritte Erfordernis, angenehme Lichtfarbe, ist durchaus subjektiv zu beurteilen. An der Frau des Hauses ist es, zu bestimmen,

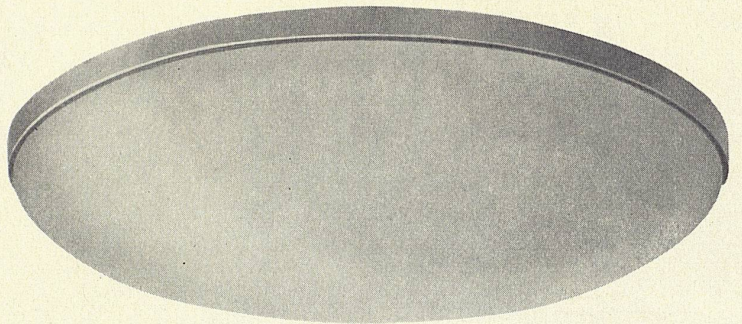


Fluoreszenz-Röhre 40-Watt, in runder oder gerader Form

Der Architekt im Reiche der Frau...



Deckenleuchte aus Plexiglas, opal, staubdicht
mit einer 40-Watt-Fluoreszenzröhre



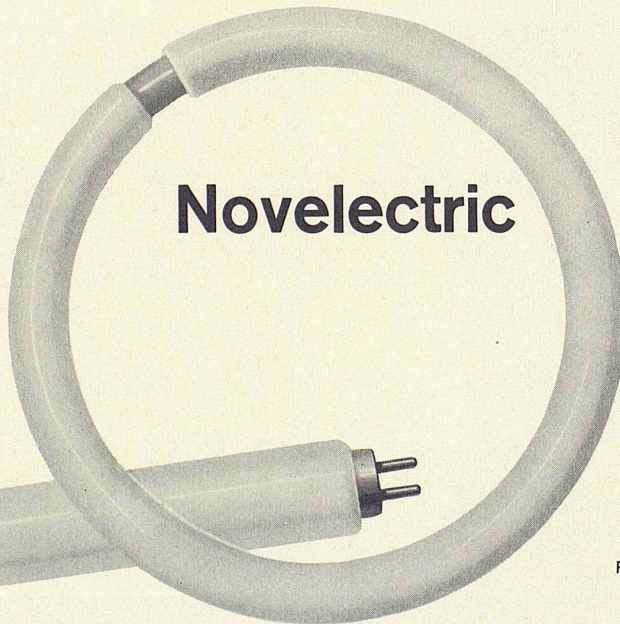
Deckenleuchte aus Plexiglas, opal, staubdicht
mit einer 40-Watt-Circline-Röhre

ob warmes, mittleres oder kühleres Licht am besten entspricht. Die «warmweißen» General Electric-Röhren halten hier wohl- ausgewogenes Mittelmaß — und sind darum sehr begehrt.

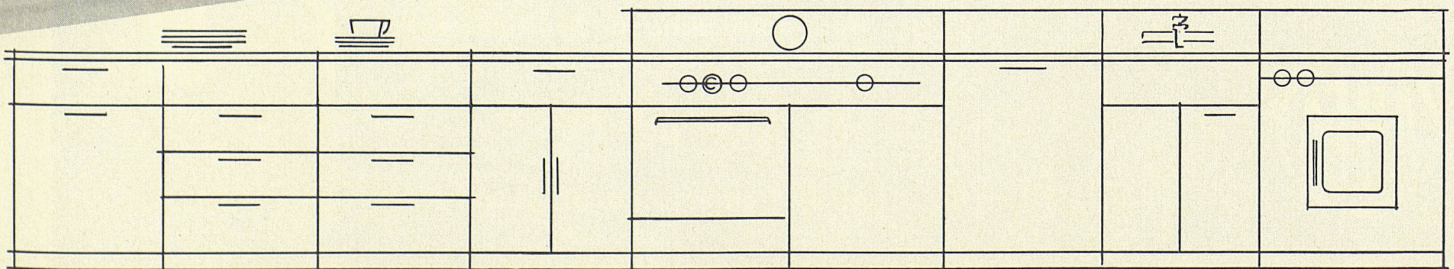
Wir machen Ihnen einen Vorschlag: Besuchen Sie uns mit Ihrer «Bauherrin»! Hier finden Sie alles beisammen, was Sie für die Küche brauchen: Modelle ausgeführter Musterküchen, die neuesten Haushaltapparate — und einen reich assortierten Lichtraum — der jede nur denkbare Lichtart und die verschiedensten Beleuchtungskörper im Betrieb zeigt. Bitte, telefonieren Sie uns.

Novelectric

Generalvertretung
der General Electric-
und
Elan-Haushaltapparate
und -Beleuchtung
Novelectric AG
Claridenstrasse 25
Zürich 2
Telefon 051/23 97 66

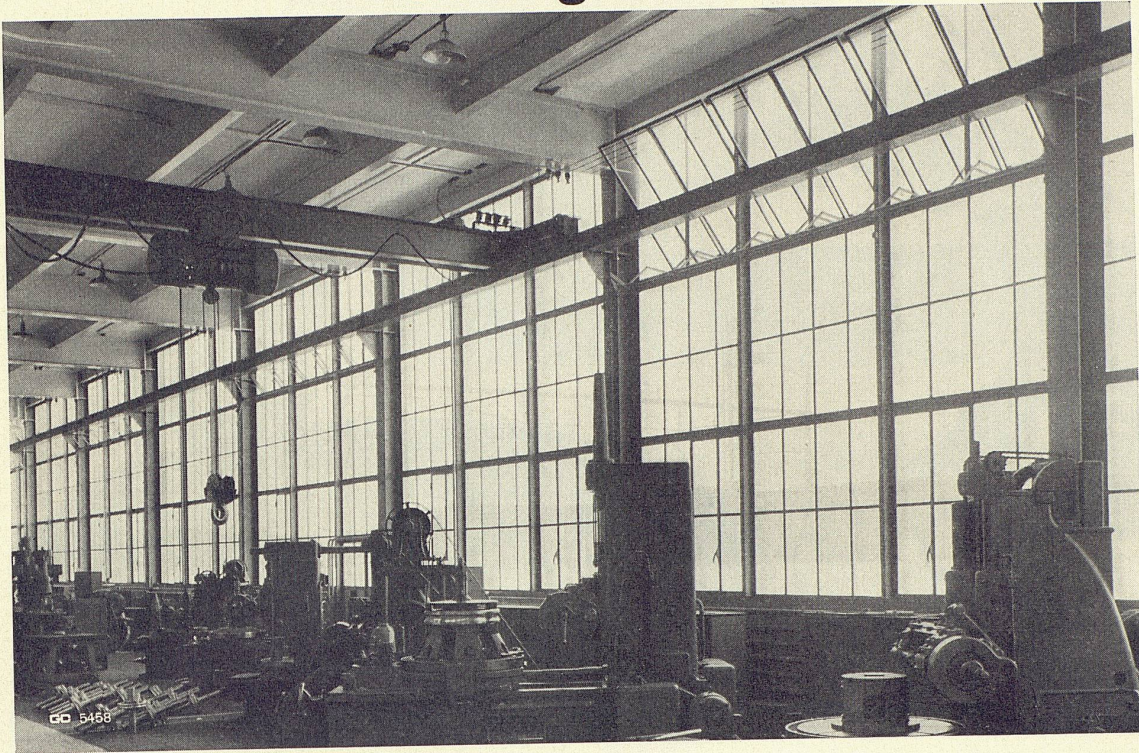


Fluoreszenz-Circline-Röhre 40-Watt



GC

Stahlfenster Geilinger & Co. Winterthur

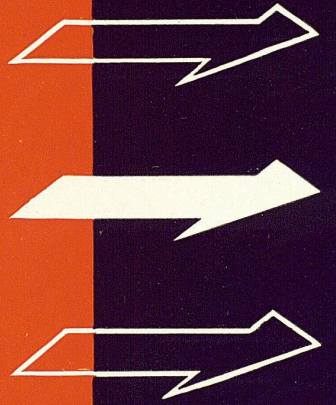
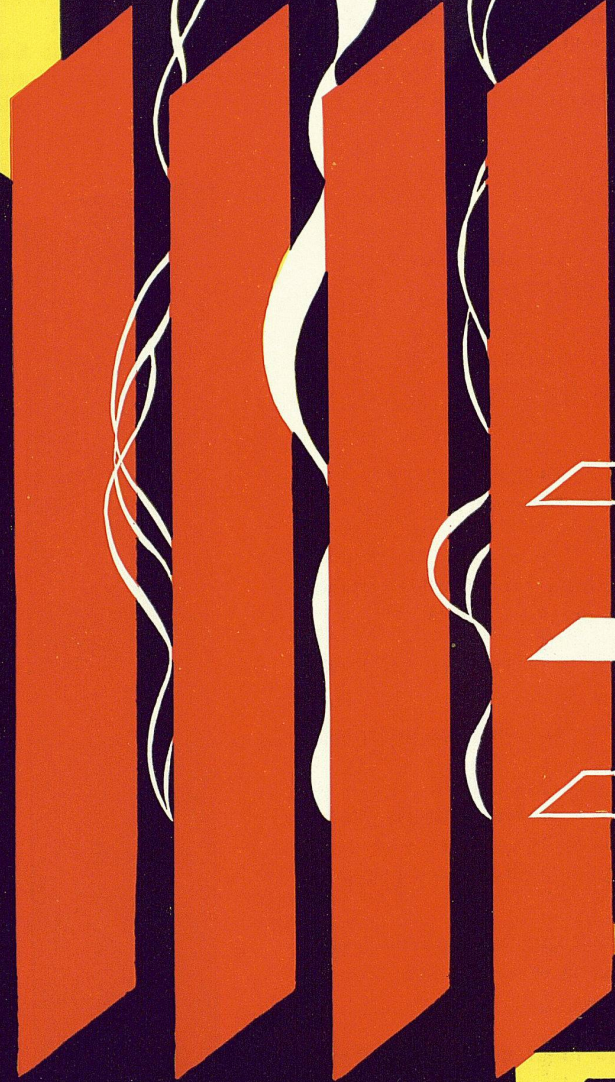
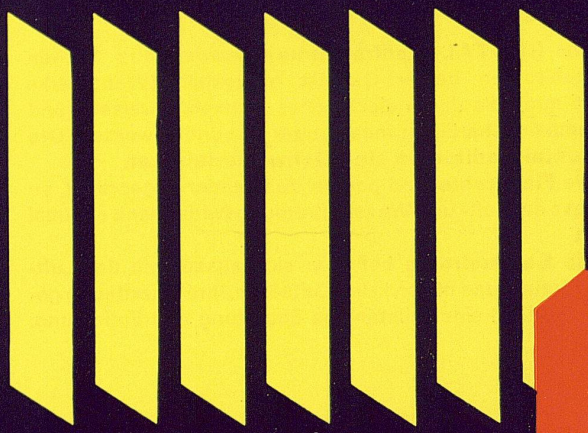


die ideale
Rohreinfriedung für Sportplätze
formschön und dauerhaft



ARFA

ARFA Röhrenwerke AG Basel 2
Telephon 061 / 34 74 80



runtal



Radiateurs RUNTAL

Construction

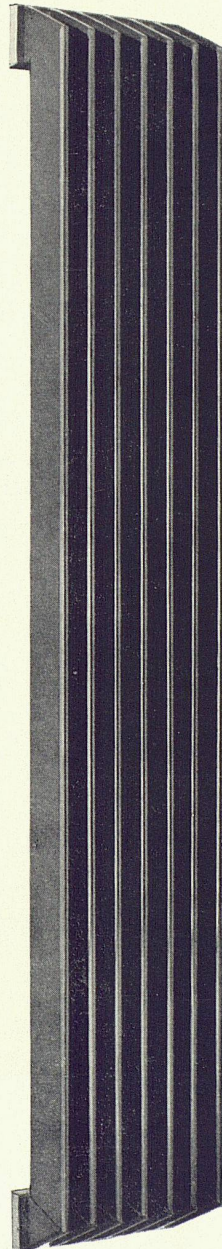
Le radiateur en acier RUNTAL est fabriqué en Suisse au moyen de tubes plats en acier de première qualité de 1,5 mm d'épaisseur. Les soudures sont effectuées à l'électricité par étincelage et induction.

Les tubes plats sont disposés en plans parallèles de façon à opposer un minimum de résistance à l'air et à l'eau.

Les collecteurs de distribution sont placés hors du courant convectif de l'air. Ils ne forment aucune poche d'air et sont disposés de manière à assurer une vidange et une purge parfaites du radiateur.

Avantages des radiateurs en acier RUNTAL

- **Puissance calorifique** élevée. Chaleur agréable et bien répartie. Encombrement réduit.
- **Formes** simples et élégantes. Nettoyage facile. Minimum de surface horizontale.
- **Construction** légère et solide en tubes d'acier de première qualité.
- **Radiateur à éléments inclinés.** Rayonnement calorifique important dirigé selon les conditions thermiques du local.
- **Radiateur à éléments droits.** Monté devant une fenêtre, il fait l'effet d'une grille légère qui laisse bien passer la lumière.
Il ne produit que très peu de rayonnement sur la vitre, d'où économie de combustible.
- **Chauffage idéal de portes de magasins.** Encadrement de porte par deux radiateurs à éléments inclinés reliés entre eux par un convecteur. Les radiateurs absorbent les courants d'air froid et produisent, de même que le convecteur, un effet intense de rayonnement calorifique, d'où concentration de chaleur à l'entrée du local.



Un des types de radiateurs

RUNTAL-Radiatoren

Ausführung

Die RUNTAL-Stahlradiatoren werden aus flachen Stahlrohren bester Qualität hergestellt (Wandstärke 1,5 mm), die durch elektrisches Stumpfschweißen und Induktionshartlöten miteinander verbunden werden. Die Runtal-Radiatoren sind Schweizerfabrikat.

Die Flachrohre sind parallel zueinander angeordnet, so dass der Luft- und Wasserströmungswiderstand minimal ist.

Die Sammelrohre befinden sich ausserhalb der Luftströmung und bilden keine Luftsäcke. Ihre Anordnung gewährleistet eine vollständige Entlüftung und Entleerung.

Vorteile der RUNTAL-Stahlradiatoren

- **Hohe Wärmeleistung.** Günstige Wärmeverteilung; geringer Platzbedarf.
- **Neuzeitliche, gediegene Ausführung.** Leichte Reinigung; wenig horizontale Flächen.
- Die **Ausführung** aus besten, flachen Stahlrohren gewährleistet grösste Festigkeit bei geringstem Gewicht.
- **Stahlradiatoren mit schrägen Gliedern** ermöglichen bei grossem Strahlungsanteil der Heizfläche eine den Raumverhältnissen entsprechend gerichtete Wärmestrahlung.
- **Stahlradiatoren mit senkrechten Gliedern.** Vor Glasflächen montiert wirkt dieser Radiator wie ein leichtes, gut lichtdurchlässiges Gitter. Der Strahlungsanteil des Heizkörpers auf die Glasfläche ist gering, wodurch eine Brennstoffersparnis erreicht wird.
- **Ideale Türbeheizung für Verkaufsläden.** Zwei schräggliedrige Stahlradiatoren, durch einen Konvektor miteinander verbunden, umgeben die Ladentür, fangen kalte Luftströmungen auf und kompensieren die Abkühlung durch ein intensives Strahlungsfeld vor dem Eingang.

Einer der Radiatoren



Runtal S.A. - Neuchâtel

Route des Falaises 7 - ☎ (038) 5 92 92

