

Objekttyp: **TableOfContent**

Zeitschrift: **Das Werk : Architektur und Kunst = L'oeuvre : architecture et art**

Band (Jahr): **44 (1957)**

Heft 7: **Einfamilienhäuser**

PDF erstellt am: **24.09.2024**

### **Nutzungsbedingungen**

Die ETH-Bibliothek ist Anbieterin der digitalisierten Zeitschriften. Sie besitzt keine Urheberrechte an den Inhalten der Zeitschriften. Die Rechte liegen in der Regel bei den Herausgebern.

Die auf der Plattform e-periodica veröffentlichten Dokumente stehen für nicht-kommerzielle Zwecke in Lehre und Forschung sowie für die private Nutzung frei zur Verfügung. Einzelne Dateien oder Ausdrucke aus diesem Angebot können zusammen mit diesen Nutzungsbedingungen und den korrekten Herkunftsbezeichnungen weitergegeben werden.

Das Veröffentlichen von Bildern in Print- und Online-Publikationen ist nur mit vorheriger Genehmigung der Rechteinhaber erlaubt. Die systematische Speicherung von Teilen des elektronischen Angebots auf anderen Servern bedarf ebenfalls des schriftlichen Einverständnisses der Rechteinhaber.

### **Haftungsausschluss**

Alle Angaben erfolgen ohne Gewähr für Vollständigkeit oder Richtigkeit. Es wird keine Haftung übernommen für Schäden durch die Verwendung von Informationen aus diesem Online-Angebot oder durch das Fehlen von Informationen. Dies gilt auch für Inhalte Dritter, die über dieses Angebot zugänglich sind.

# werk

Juli 1957 44. Jahrgang Heft 7

## Einfamilienhäuser

Seiten 223–224	Verfasser: Benedikt Huber, Arch. SIA, Zürich
Seiten 225–230	Architekt: Ernest Brantschen BSA/SIA, St. Gallen
Seiten 231–233	Architekt: Walter Custer SIA, Zürich
Seiten 234–236	Architekt: Hans E. Heinemann SAR, Skövde, Schweden
Seiten 237–239	Architekt: Willy Boesiger, Zürich
Seiten 240–243	Architekt: Harry Seidler, Sidney, Australien
Seiten 244–246	Verfasserin: Sophie Gille-Delafon, Paris
Seiten 247–249	Verfasser: Prof. Will Grohmann, Akademie der Bildenden Künste, Berlin
Seiten 250–254	Verfasser: Max Bill, Architekt, Maler und Bildhauer, Ulm und Zürich
Seiten 255–258	Verfasser: Hans-Friedrich Geist, Kunsterzieher, Lübeck

### Inhalt

Das Einfamilienhaus als städtebauliches Problem
Villa eines Kaufmanns in Herisau
Einfamilienhaus in Küsnacht bei Zürich
Einfamilienhaus in Schweden
Atelierhaus in Zürich-Wollishofen
Wohnhaus in Turramurra, Australien
Les jardins du Pedregal de San Angel à Mexico
Max Bill und die Synthese
Projekt eines Denkmals für den unbekannteren politischen Gefangenen
Giorgio Morandi, Erinnerungen an eine Ausstellung

Seite 119*
Seite 125*
Seite 125*
Seite 125*
Seite 126*
Seite 127*
Seite 128*
Seite 137*

### WERK-Chronik

Wettbewerbe
Kunstprieze und Stipendien
Bauchronik
Verbände
Formgebung
Nachrufe
Ausstellungen
Bücher

Redaktion Architektur

Redaktion Bildende Kunst und Redaktionssekretariat

Druck, Verlag, Administration, Inseratenverwaltung

Alfred Roth, Architekt BSA/SIA, Prof. an der ETH, Zürich, und Benedikt Huber, Architekt SIA, Minervastraße 33, Zürich  
Dr. Heinz Keller, Meisenstraße 1, Winterthur  
Telephon (052) 2 22 56  
Buchdruckerei Winterthur AG, Technikumstraße 83, Postfach 210, Telephon (052) 2 22 52, Postcheck VIII b 58

Nachdruck aus dem WERK, auch mit Quellenangabe, ist nur mit Bewilligung der Redaktion gestattet

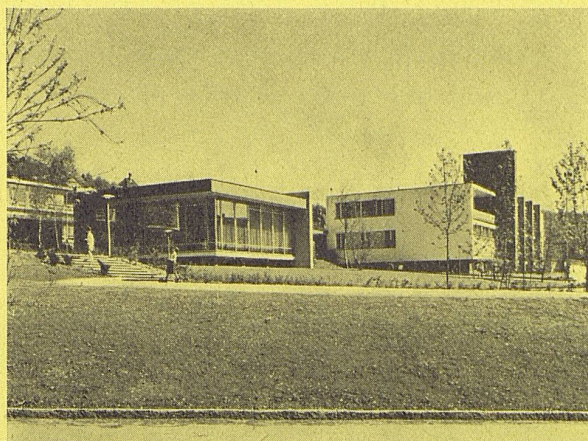
Offizielles Organ des Bundes Schweizer Architekten

Offizielles Organ des Schweizerischen Werkbundes  
Offizielles Organ des Schweizerischen Kunstvereins

Obmann: Hermann Rüfenacht, Architekt BSA/SIA, Bundesplatz 4, Bern

Zentralsekretariat: Bahnhofstraße 16, Zürich

Präsident: Werner Bär, Spiegelhofstraße 45, Zürich



Primarschule im Bannfeld in Olten  
Architekt: Hermann Frey BSA/SIA, Olten

---

Aus dem Inhalt des Augustheftes

**Schulbauten**

Die bildnerische Erziehung als Teil der Menschenbildung, von *Erich Müller*

Primarschule im Bannfeld in Olten

Ecole primaire Parc Geisendorf à Genève

Primarschule Im Hofacker in Schlieren

Schulhaus Holderbach in Zürich

Schulhaus in Niederweningen

Elementarschule in West Bridgewater, Mass., USA

Kunstwerke in Schweizer Schulhäusern: Hans Fischer, Eugen

Häfelinger, Herbert Leupin, Walter Linck, Robert Wehrlin

Künstlerischer Schmuck in neuen Basler Schulhäusern

---

Aus dem Inhalt des Juniheftes

**Kirchliche Architektur und Kunst**

Ronchamp und die neuere kirchliche Architektur,  
von *Hermann Baur*

Neue Kirchenbauten von Hermann Baur

Zwei Kirchen von Rudolf Schwarz

Die Pfarrkirche von Parsch-Salzburg

Der Maler Ferdinand Gehr, von *Hermann Baur*

Eglise Notre-Dame de Compassion à Peseux

Kirchenfenster in Baccarat

Paramente der Schwester Augustina Flüeler

Kirche und Dorf La Martella in Matera, Italien

Friedhofbauten in Allschwil

Wandbild von Helen Dahm in Adliswil

---

Redaktionsschluß des Septemberheftes

Hauptteil: 1. Juli 1957

Chronik: 3. August 1957

---

Abonnementspreise

Jahresabonnement Inland: Fr. 33.-

Ausland: Fr. 45.- (inkl. Porto und Verpackung)

Einzelnummer: Inland Fr. 3.30, Ausland Fr. 4.-

---

Insertionspreise

$\frac{1}{1}$  Seite Fr. 470.-,  $\frac{1}{2}$  Seite Fr. 275.-,  $\frac{1}{3}$  Seite Fr. 210.-,  $\frac{1}{4}$  Seite  
Fr. 145.-,  $\frac{1}{8}$  Seite Fr. 90.- (bei Wiederholung Rabatt)