

Objektyp: **Advertising**

Zeitschrift: **Das Werk : Architektur und Kunst = L'oeuvre : architecture et art**

Band (Jahr): **44 (1957)**

Heft 6: **Kirchliche Architektur und Kunst**

PDF erstellt am: **22.09.2024**

Nutzungsbedingungen

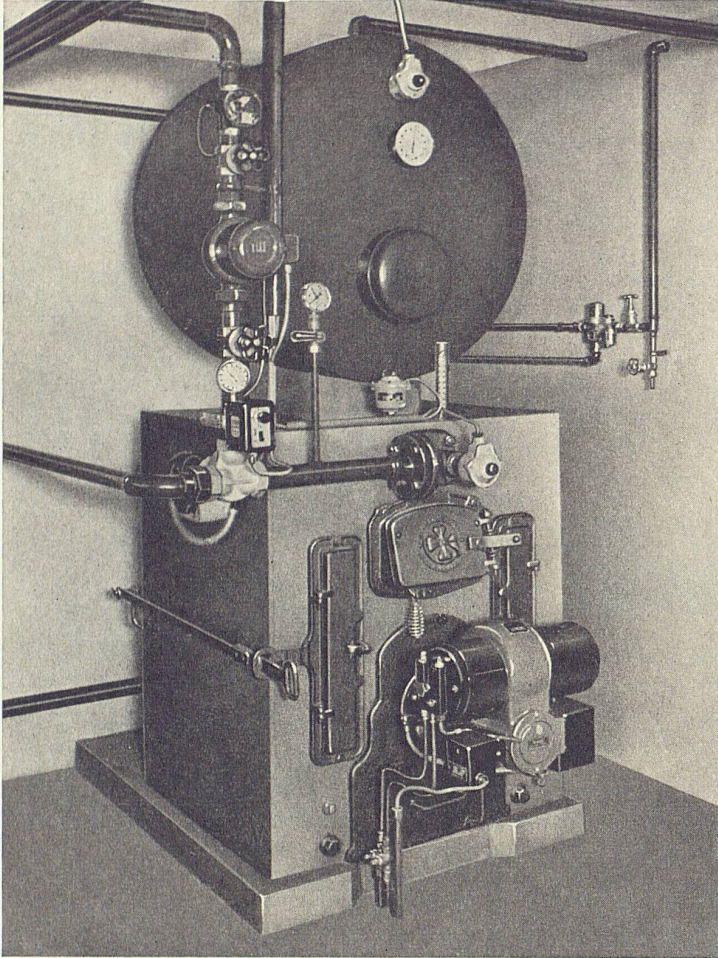
Die ETH-Bibliothek ist Anbieterin der digitalisierten Zeitschriften. Sie besitzt keine Urheberrechte an den Inhalten der Zeitschriften. Die Rechte liegen in der Regel bei den Herausgebern.

Die auf der Plattform e-periodica veröffentlichten Dokumente stehen für nicht-kommerzielle Zwecke in Lehre und Forschung sowie für die private Nutzung frei zur Verfügung. Einzelne Dateien oder Ausdrucke aus diesem Angebot können zusammen mit diesen Nutzungsbedingungen und den korrekten Herkunftsbezeichnungen weitergegeben werden.

Das Veröffentlichen von Bildern in Print- und Online-Publikationen ist nur mit vorheriger Genehmigung der Rechteinhaber erlaubt. Die systematische Speicherung von Teilen des elektronischen Angebots auf anderen Servern bedarf ebenfalls des schriftlichen Einverständnisses der Rechteinhaber.

Haftungsausschluss

Alle Angaben erfolgen ohne Gewähr für Vollständigkeit oder Richtigkeit. Es wird keine Haftung übernommen für Schäden durch die Verwendung von Informationen aus diesem Online-Angebot oder durch das Fehlen von Informationen. Dies gilt auch für Inhalte Dritter, die über dieses Angebot zugänglich sind.



HF 1

IDEAL-BITHERM

*Zentralheizung
und
Zentrale Warmwasserbereitung*

100 verschiedene Kombinationen
Kesselleistungen von 17000 bis 400000 Kcal./Std.
Boilergrößen von 100 bis 1500 Liter Inhalt und
Warmwassermengen von 400 bis 6000 Liter/Std.
Erstklassige Referenzen

*Wirtschaftliches Heizen
und
Billiges Warmwasser*

IDEAL-BITHERM

Die IDEAL-BITHERM-Kessel-Boiler-Kombination ist die denkbar einfachste, billigste und zweckmäßigste Lösung dieses Problems. Ein und derselbe Kessel, vollautomatisch gesteuert, dient dem Winter- und Sommerbetrieb.

Überall, wo **Zentralheizung** zum unentbehrlichen Komfort gezählt wird, sollte diese neuzeitliche **zentrale Warmwasserversorgung** nicht fehlen.

Die IDEAL-BITHERM-Kessel-Boiler-Kombination ist äußerst einfach konstruiert. Der verzinkte Warmwasserboiler wird direkt auf den gußeisernen Gliederkessel aufgesetzt. Der im Boiler eingebaute Wärmeaustauscher ist auf dem kürzesten Wege mit dem Kessel verbunden und heizt den Boilerinhalt fortwährend auf die gewünschte Temperatur auf. Dadurch kommt man mit verhältnismäßig kleinen Speichermengen und entsprechend kleinen Boilerabmessungen aus. Man hat jederzeit warmes Wasser in fast unerschöpflichen Mengen und zu unübertroffenen niedrigen Kosten zur Verfügung. Dank einer speziell wirksamen Isolierung der ganzen Kombination sind die Wärmeverluste äußerst gering.

Die gedrängte Bauart und die niedrige Bauhöhe des IDEAL-BITHERM-Kessels erfordern nur geringen Platzbedarf. Die zerlegbare Konstruktion erleichtert und verbilligt die Transporte und die Montage auf der Baustelle ganz beträchtlich.

Prospekt durch die Heizungsinstallationsfirmen
oder direkt durch die

IDEAL-BITHERM-KOMBINATION

MIT *Guß*-KESSEL

GARANTIIERT

LANGE LEBENS DAUER!



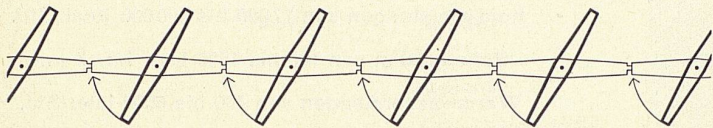
IDEAL-Standard AG

DULLIKEN

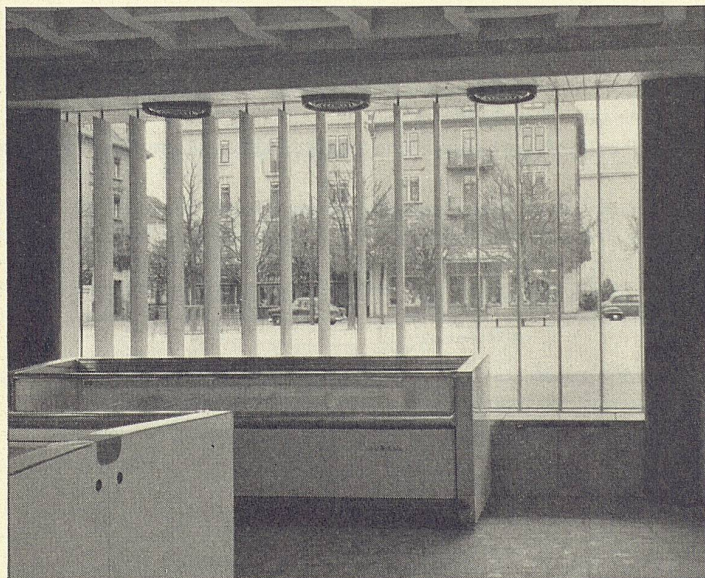
Briefadresse: Olten 1, Postfach



Vertikal-Lamellen

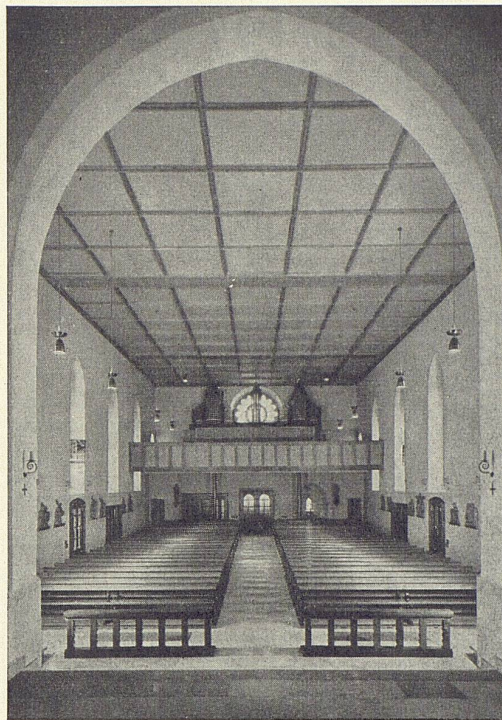


**Vertikale Lamellen
in Leichtmetall und Eternit,
das neue moderne Gestaltungselement
für Fassadenverkleidungen,
Schaufensterrückwände
und Laboratorien
Sonnenschutz und
Dosierung des Lichteinfalles**



**Vertikallamellen in Leichtmetall
Schaufenster des Migrosmarktes in Zürich-Örlikon**

**Bürgin & Cie. GmbH, Schaffhausen
Metallwarenfabrik
Telefon 053/5 42 66**



**Kirche Berikon
Kirchendecke und Emporeverkleidung aus NOVOPAN natur**



die ideale Platte für
**BAU
INNENAUSBAU
MÖBELBAU**

NOVOPAN AG, KLINGNAU

Telephon (056) 51335/36