

Résidence universitaire in Antony bei Paris : Architekt Eugène Beaudoin

Autor(en): [s.n.]

Objektyp: **Article**

Zeitschrift: **Das Werk : Architektur und Kunst = L'oeuvre : architecture et art**

Band (Jahr): **44 (1957)**

Heft 5: **Sonderheft Frankreich**

PDF erstellt am: **22.09.2024**

Persistenter Link: <https://doi.org/10.5169/seals-34156>

Nutzungsbedingungen

Die ETH-Bibliothek ist Anbieterin der digitalisierten Zeitschriften. Sie besitzt keine Urheberrechte an den Inhalten der Zeitschriften. Die Rechte liegen in der Regel bei den Herausgebern. Die auf der Plattform e-periodica veröffentlichten Dokumente stehen für nicht-kommerzielle Zwecke in Lehre und Forschung sowie für die private Nutzung frei zur Verfügung. Einzelne Dateien oder Ausdrucke aus diesem Angebot können zusammen mit diesen Nutzungsbedingungen und den korrekten Herkunftsbezeichnungen weitergegeben werden. Das Veröffentlichen von Bildern in Print- und Online-Publikationen ist nur mit vorheriger Genehmigung der Rechteinhaber erlaubt. Die systematische Speicherung von Teilen des elektronischen Angebots auf anderen Servern bedarf ebenfalls des schriftlichen Einverständnisses der Rechteinhaber.

Haftungsausschluss

Alle Angaben erfolgen ohne Gewähr für Vollständigkeit oder Richtigkeit. Es wird keine Haftung übernommen für Schäden durch die Verwendung von Informationen aus diesem Online-Angebot oder durch das Fehlen von Informationen. Dies gilt auch für Inhalte Dritter, die über dieses Angebot zugänglich sind.

Résidence universitaire in Antony bei Paris

Architekt: Eugène Beaudoin, Paris

Diese Studentenstadt, die gegenwärtig vor der Vollendung steht, umfaßt tausend Einzelzimmer für Studenten und 500 Kleinwohnungen für Studentenehepaare. Die Unterkunfts-räume sind aufgeteilt in Gebäude von 3, 4, 5 und 10 Stockwerken. Auf dem großen Terrain, das als durchgehender öffentlicher Park gestaltet wird, befinden sich außerdem ein Studentenrestaurant, ein Amphitheater, Konzertsäle, ein Kino, Turnhallen, ein Strandbad und verschiedene Sportanlagen. Die Anlage steht durch eine eigene Metrostation in Verbindung mit Paris.

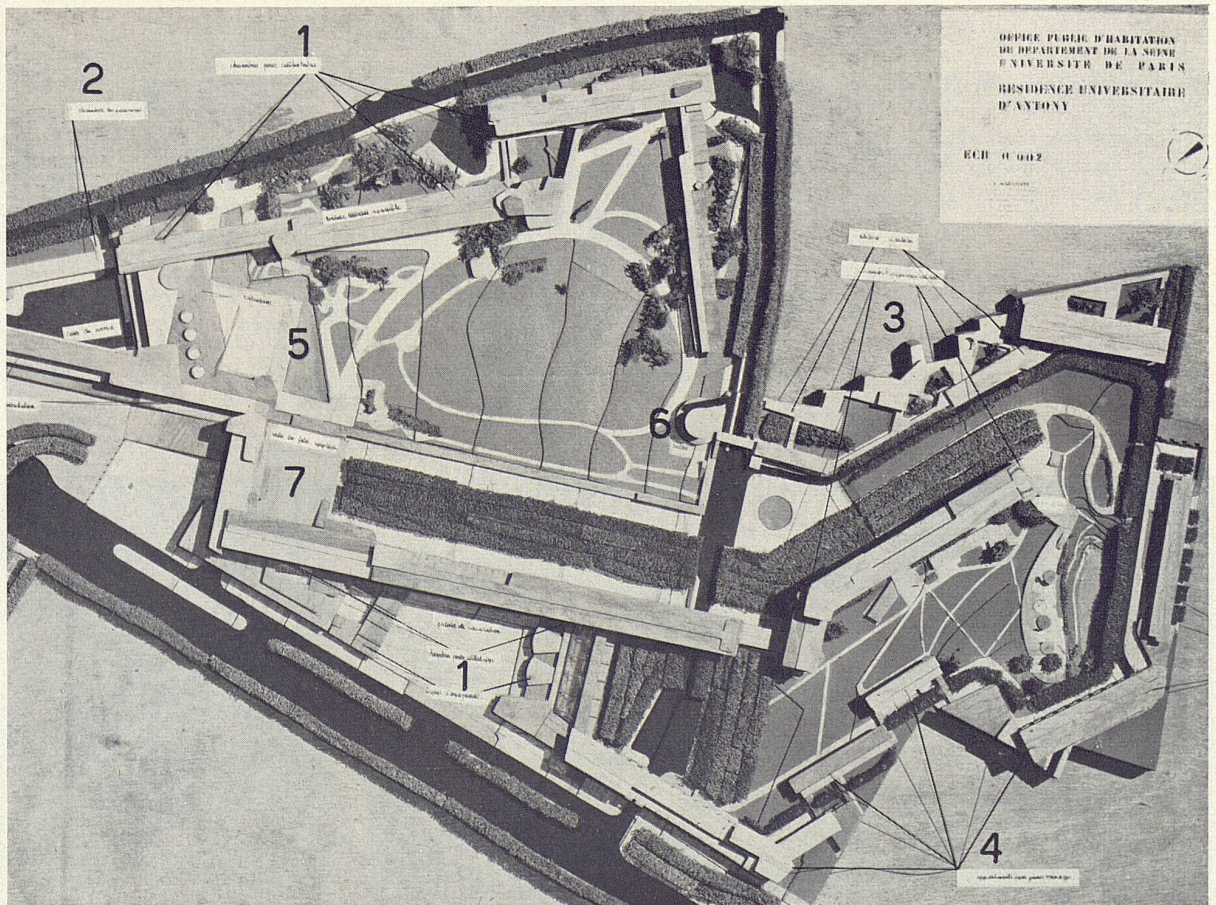


1

1 Blick aus der Eingangshalle in den Park mit den umgebenden Wohntrakten
Le hall d'entrée donnant sur le parc qui entoure les immeubles d'habitation
View from the entrance hall; the park and surrounding residential buildings

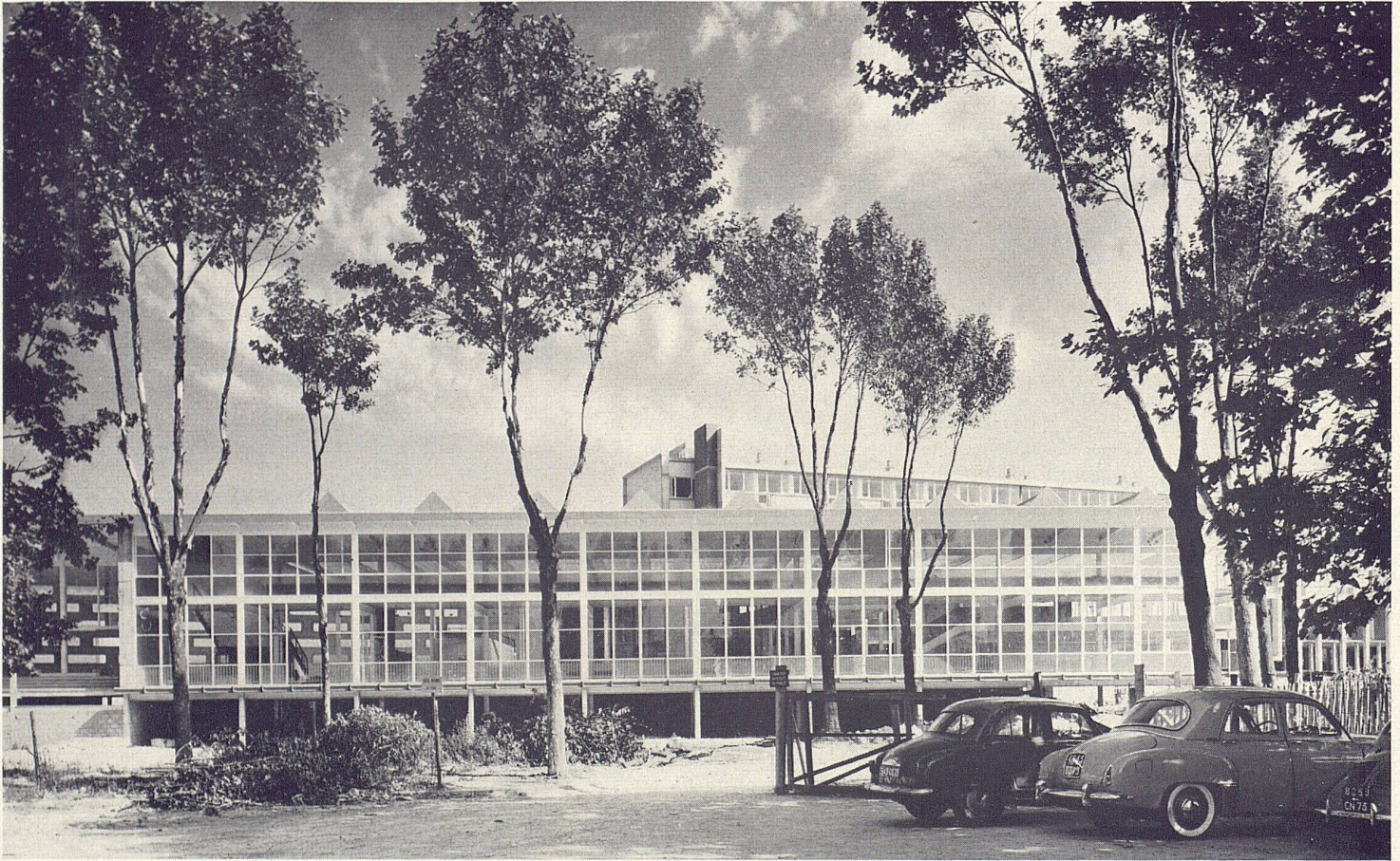
2 Situationsmodell der Gesamtanlage
Maquette de situation de la nouvelle résidence universitaire d'Antony
Site model of the new students' city in Antony near Paris

3 Festsaal und Restauranttrakt
La salle des fêtes et l'immeuble du restaurant
Assembly hall and cafeteria building



- 1 Einzelzimmer
- 2 Personalzimmer
- 3 Künstlerateliers
- 4 Kleinwohnungen für Ehepaare
- 5 Restaurant
- 6 Kapelle
- 7 Eingangshalle und Festsaal

2



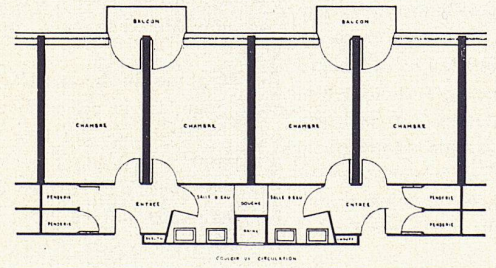
3

4
 Der große Wohntrakt mit den Einzelzimmern
 Le bâtiment d'habitation principal où se trouvent les chambrettes des étudiants
 The main residential block with single rooms

5
 Studentenzimmer zirka 1 : 200. Je zwei Studenten besitzen einen gemeinsamen Vorplatz mit Wandkästen und Waschaum
 Chambres pour étudiants; deux étudiants se partagent une entrée avec des armoires encastrées et un cabinet de toilette
 Students' rooms. Every two students share a common vestibule with wall cupboards and lavatories

6
 Stirnseite eines Wohntraktes
 Face d'un immeuble d'habitation
 Front elevation of a residential block

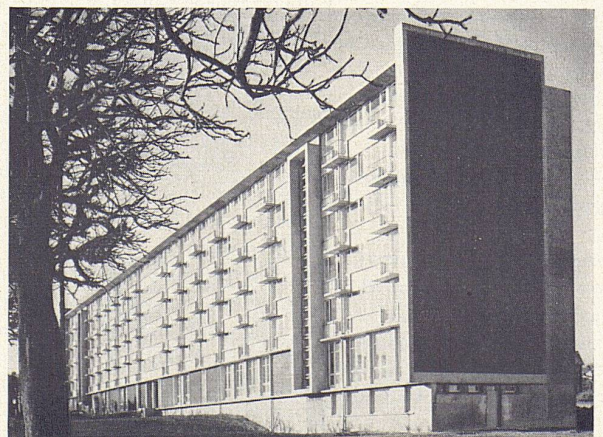
Photos: 1, 4 M. R. L. 2, 3, 6 Jean Biaugeaud



5



4



6