

Objektyp: **Advertising**

Zeitschrift: **Das Werk : Architektur und Kunst = L'oeuvre : architecture et art**

Band (Jahr): **42 (1955)**

Heft 1: **Atelierbauten**

PDF erstellt am: **21.09.2024**

### **Nutzungsbedingungen**

Die ETH-Bibliothek ist Anbieterin der digitalisierten Zeitschriften. Sie besitzt keine Urheberrechte an den Inhalten der Zeitschriften. Die Rechte liegen in der Regel bei den Herausgebern.

Die auf der Plattform e-periodica veröffentlichten Dokumente stehen für nicht-kommerzielle Zwecke in Lehre und Forschung sowie für die private Nutzung frei zur Verfügung. Einzelne Dateien oder Ausdrucke aus diesem Angebot können zusammen mit diesen Nutzungsbedingungen und den korrekten Herkunftsbezeichnungen weitergegeben werden.

Das Veröffentlichen von Bildern in Print- und Online-Publikationen ist nur mit vorheriger Genehmigung der Rechteinhaber erlaubt. Die systematische Speicherung von Teilen des elektronischen Angebots auf anderen Servern bedarf ebenfalls des schriftlichen Einverständnisses der Rechteinhaber.

### **Haftungsausschluss**

Alle Angaben erfolgen ohne Gewähr für Vollständigkeit oder Richtigkeit. Es wird keine Haftung übernommen für Schäden durch die Verwendung von Informationen aus diesem Online-Angebot oder durch das Fehlen von Informationen. Dies gilt auch für Inhalte Dritter, die über dieses Angebot zugänglich sind.



# Sieben Stufen auf jeder Kochplatte

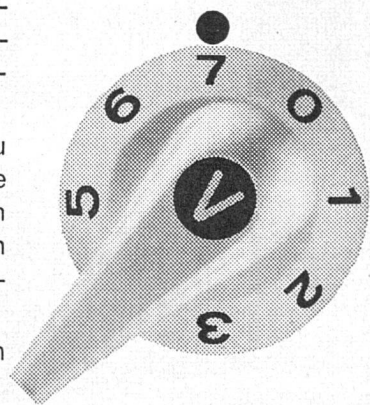
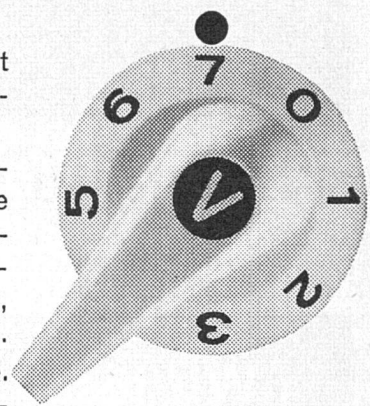
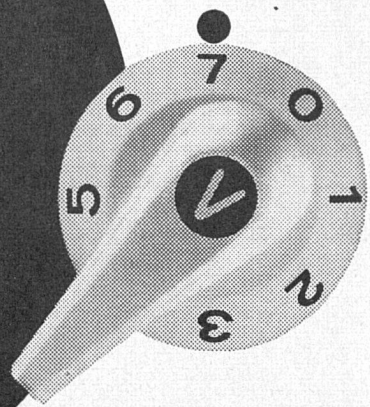
Mit der neuen Feinregulierung bietet Ihnen Therma gleichzeitig zwei Vorteile.

**1. Sieben Stufen** statt vier. Eine niedrige Stufe 1 — zum Garkochen ohne Aufsicht — und gleichmäßigere Wärmeabstände von Stufe zu Stufe. 7 Stufen bieten Ihnen mehr Möglichkeiten, die Kochtemperatur genau anzupassen.

**2. Sieben Stufen auf jeder Kochplatte.** Nicht nur die schnelle Mega-Kochplatte (2000 W), sondern jede Kochplatte, die Sie jetzt einschalten werden, läßt sich mit 7 Stufen fein regulieren. Damit beginnt ein neues, komfortableres Kochen.

Therma Feinregulierung: leicht zu schalten, leicht zu merken. Welche Vorteile das Kochen mit den Stufen 7-6-5-4-3-2-1 bringt, sagen wir Ihnen mit vielen Beispielen im neuen Rinnenherd-Prospekt.

Verlangen Sie ihn bitte mit diesem Coupon.



## Therma

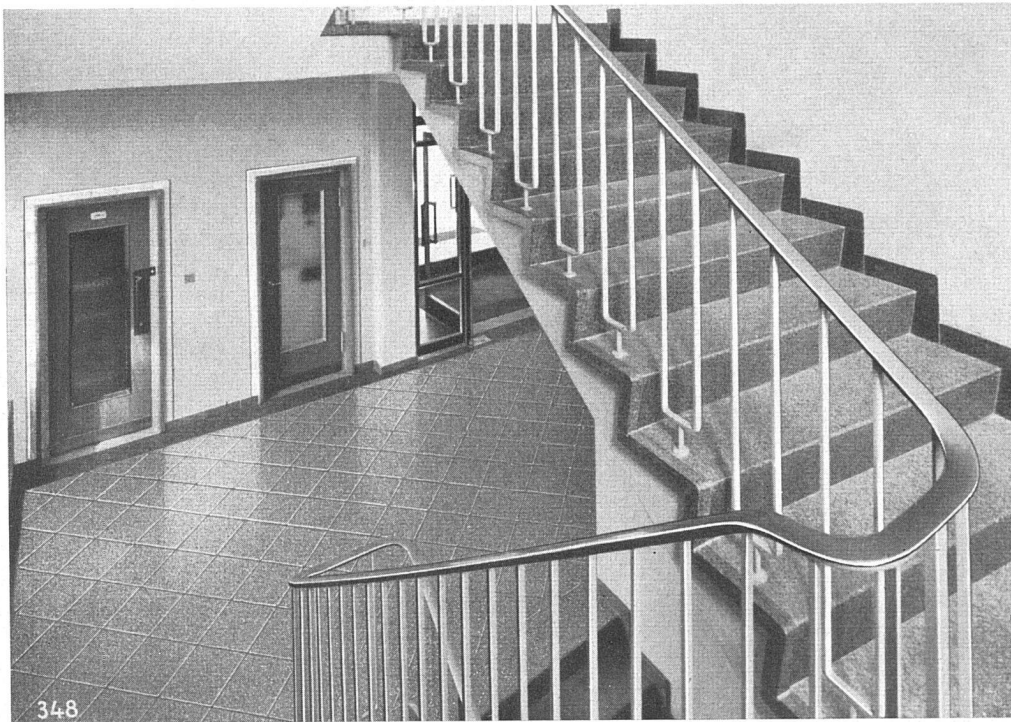
## -Rinnenherd mit Feinregulierung

Therma AG, Schwanden/GL.  
Tel. (058) 71441  
Büros und Ausstellungsräume:  
Zürich: Claridenhof, Beethovenstr. 20  
Tel. (051) 253357  
Bern: Monbijoustr. 47  
Tel. (031) 53281

An die Therma AG, Schwanden/GL  
Ich wünsche den Prospekt über den Therma-Rinnenherd mit  
 [2]-[3]-[4] Platten mit der neuen Feinregulierung. Senden Sie mir  
ferner den  Prospekt über Therma-Kombinationen von Herd,  
Boiler, Kühlschrank, Spültrog, Kübelkasten.  
 Bitte ankreuzen  
Adresse: .....

In offenem Kuvert mit 5 Rp. frankiert einsenden.

Coupon 



Verwaltungsgebäude  
R. Nußbaum & Co. AG,  
Olten, 1951

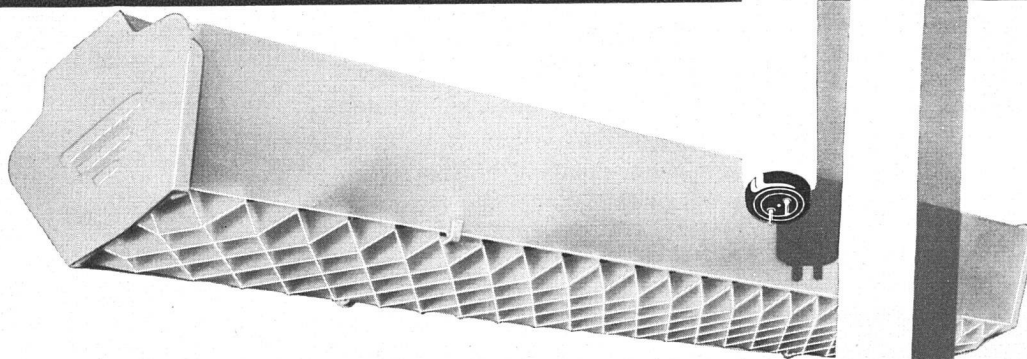
**Winkelstufen und  
Bodenbeläge gleitfest  
in hellem, Friese in  
dunklem Basaltolit**

**Fassaden-  
Verkleidungen  
Treppenanlagen  
Bodenbeläge  
in Basaltolit  
Betonfenster**



**Spezialbeton AG. Staad (St. Gallen) Kunststeinwerke** Tel. (071) 4 19 34 / 35

**Wir lösen Ihre  
Beleuchtungs-  
probleme**



**OSRAM**

Rufen Sie uns, wenn Sie sich mit Beleuchtungsfragen beschäftigen. Sie erhalten alles aus einer Hand:

Hochwertige Schweizerlampen, technisch einwandfreie Leuchten, kostenlose Beratung mit Projekt und Vorschlag.

Prospekt mit Ausführungsbeispielen und Katalog senden wir Ihnen auf Wunsch gerne.

Osram A.G. Zürich 22  
Tel. 051 / 32 72 80