

Objektyp: **Advertising**

Zeitschrift: **Das Werk : Architektur und Kunst = L'oeuvre : architecture et art**

Band (Jahr): **42 (1955)**

Heft 10: **Geschäftshäuser**

PDF erstellt am: **26.09.2024**

### **Nutzungsbedingungen**

Die ETH-Bibliothek ist Anbieterin der digitalisierten Zeitschriften. Sie besitzt keine Urheberrechte an den Inhalten der Zeitschriften. Die Rechte liegen in der Regel bei den Herausgebern.

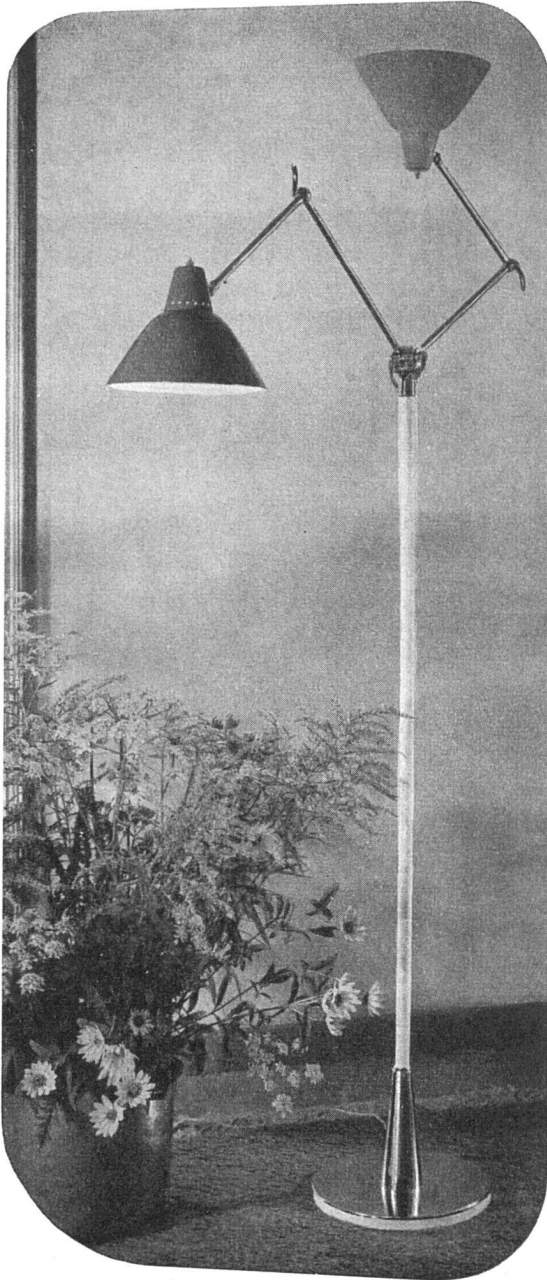
Die auf der Plattform e-periodica veröffentlichten Dokumente stehen für nicht-kommerzielle Zwecke in Lehre und Forschung sowie für die private Nutzung frei zur Verfügung. Einzelne Dateien oder Ausdrucke aus diesem Angebot können zusammen mit diesen Nutzungsbedingungen und den korrekten Herkunftsbezeichnungen weitergegeben werden.

Das Veröffentlichen von Bildern in Print- und Online-Publikationen ist nur mit vorheriger Genehmigung der Rechteinhaber erlaubt. Die systematische Speicherung von Teilen des elektronischen Angebots auf anderen Servern bedarf ebenfalls des schriftlichen Einverständnisses der Rechteinhaber.

### **Haftungsausschluss**

Alle Angaben erfolgen ohne Gewähr für Vollständigkeit oder Richtigkeit. Es wird keine Haftung übernommen für Schäden durch die Verwendung von Informationen aus diesem Online-Angebot oder durch das Fehlen von Informationen. Dies gilt auch für Inhalte Dritter, die über dieses Angebot zugänglich sind.

Dessin Nîmes • Noldi Soland SWB • Zürich

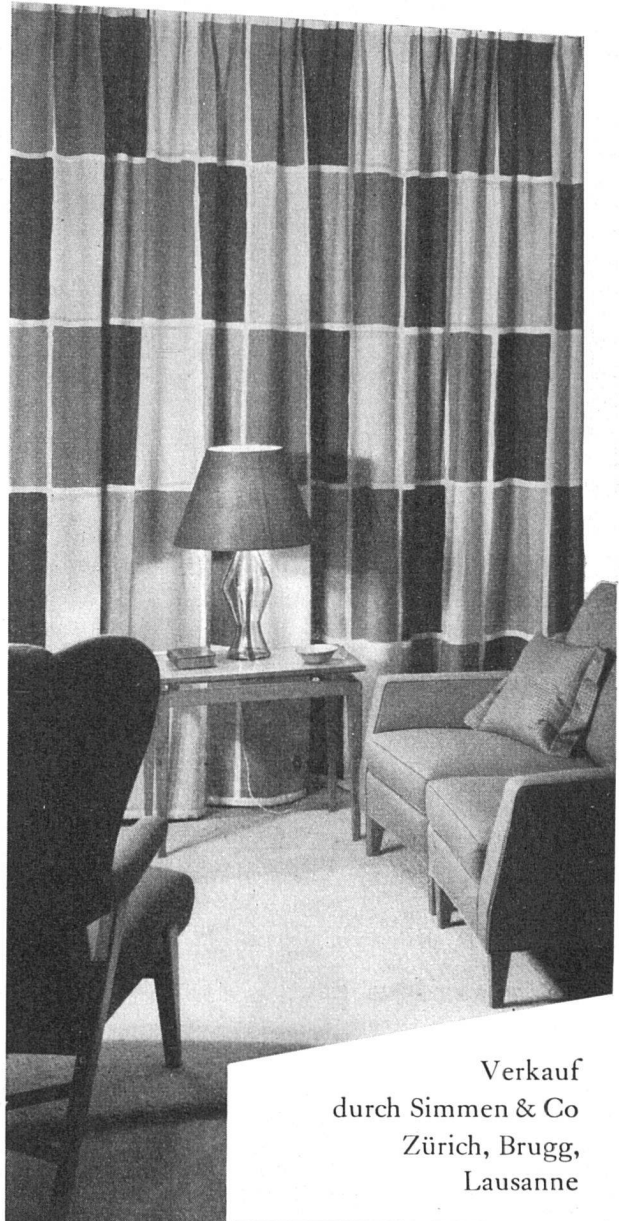


Diese elegante Ständerlampe ist ein Modell aus unserer Kollektion moderner Beleuchtungskörper. Mit verstellbaren Reflektoren versehen, eignet sie sich ausgezeichnet für Ihr Musikzimmer.

Besichtigen Sie bitte die reiche Auswahl in unseren neu eingerichteten Ausstellungsräumen an der Sihlstrasse / Nüscherstrasse.

*Baumann, Koelliker*

A.G. FÜR ELEKTROTECHNISCHE INDUSTRIE ZÜRICH  
SIHLSTRASSE 37 TELEFON (051) 23 37 33

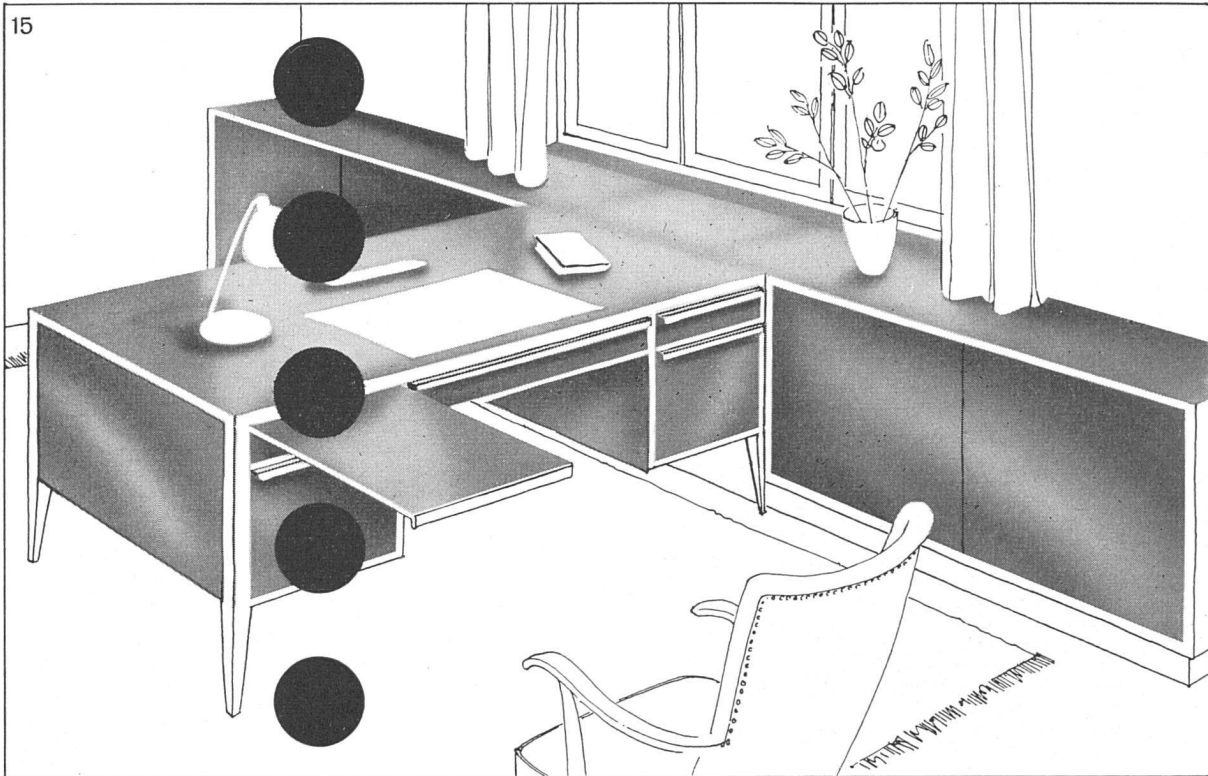


Verkauf  
durch Simmen & Co  
Zürich, Brugg,  
Lausanne

**SOLAND-STOFFE**

für  
Wiederverkäufer  
und Architekten  
durch Soland & Co, Zürich

# FORMICA – der neuzeitliche Belag



## Kunstharz-Platte

## farbecht

## unempfindlich gegen Flüssigkeiten

## hitzebeständig bis 130°

## müheles blitzsauber zu halten

## bleibt ein Leben lang schön

Achten Sie auf den Garantiestempel FORMICA, beharren Sie auf FORMICA – es lohnt sich!

Lieferung und Verarbeitung der FORMICA-Platten durch das Schreinerhandwerk

FORMICA ist der ideale Belag für jede Oberfläche, die starker Benützung ausgesetzt ist. Mit FORMICA belegte Tische, Wände, Regale, Korpusse, Schalter, Sitze etc. sind unempfindlich gegen aufschlagende Gegenstände, siedendes Wasser, verschüttete Flüssigkeiten und sogar gegen Cigaretteglut.

Müheles ist auch das Reinigen: Mit einem feuchten Lappen entfernt man im Handumdrehen Schmutz und Flecken jeder Art und zaubert wieder die attraktive FORMICA-Oberfläche hervor.

FORMICA ist in vielen ansprechenden Dessins und Farben erhältlich und lässt sich jeder Farbtonung harmonisch anpassen. FORMICA bringt ein modernes, hygienisches, dekoratives Element in die Innenarchitektur der Küchen, Badezimmer, Ladengeschäfte, Ateliers etc.

FORMICA muss nie ersetzt werden – **die ersten Kosten sind die letzten.**

**FORMICA**  
LAMINATED PLASTIC

Muster und Prospekte durch die offiziellen Vertreter:

**BASEL:** P. Matzinger, Steinenberg 5 ..... Tel. (061) 22 78 45  
**BERN:** Joh. Steimle, Rosenweg 37 ..... Tel. (031) 5 64 66  
**GENÈVE:** A. Dumont, 19 Bd. Helvétique ..... Tel. (022) 36 90 33  
**LAUSANNE / VEVEY und Fil.:** Gétaz-Romang-Ecoffey S.A.  
**LUGANO:** S. A. C. I. L., Segherie de Viganello ..... Tel. (091) 2 25 45  
**LUZERN:** F. J. Obrist Söhne A. G., Reussinsel ..... Tel. (041) 2 11 02  
**ZÜRICH:** Aktien-Gesellschaft Ostag, Zimmerliststr. 6 ..... Tel. (051) 52 61 52

Delegierter für die Schweiz von Thos. De la Rue & Co. Ltd., London, Plastik-Abt.:  
 F. Paux, 9 Chemin de Mornex, Lausanne