

Objektyp: **Advertising**

Zeitschrift: **Das Werk : Architektur und Kunst = L'oeuvre : architecture et art**

Band (Jahr): **42 (1955)**

Heft 10: **Geschäftshäuser**

PDF erstellt am: **24.09.2024**

Nutzungsbedingungen

Die ETH-Bibliothek ist Anbieterin der digitalisierten Zeitschriften. Sie besitzt keine Urheberrechte an den Inhalten der Zeitschriften. Die Rechte liegen in der Regel bei den Herausgebern. Die auf der Plattform e-periodica veröffentlichten Dokumente stehen für nicht-kommerzielle Zwecke in Lehre und Forschung sowie für die private Nutzung frei zur Verfügung. Einzelne Dateien oder Ausdrucke aus diesem Angebot können zusammen mit diesen Nutzungsbedingungen und den korrekten Herkunftsbezeichnungen weitergegeben werden. Das Veröffentlichen von Bildern in Print- und Online-Publikationen ist nur mit vorheriger Genehmigung der Rechteinhaber erlaubt. Die systematische Speicherung von Teilen des elektronischen Angebots auf anderen Servern bedarf ebenfalls des schriftlichen Einverständnisses der Rechteinhaber.

Haftungsausschluss

Alle Angaben erfolgen ohne Gewähr für Vollständigkeit oder Richtigkeit. Es wird keine Haftung übernommen für Schäden durch die Verwendung von Informationen aus diesem Online-Angebot oder durch das Fehlen von Informationen. Dies gilt auch für Inhalte Dritter, die über dieses Angebot zugänglich sind.

A. Brause Nr. 7702

B. Brause Nr. 7705



Zwei für Architekten und Bauherren interessante KWC-Neuheiten:

A. Brause No. 7702

Die gegen kalkhaltiges Wasser unempfindliche Neo-Brause, in einem eleganten, der Hand angepaßten Gehäuse aus schwarzem Kunststoff gefaßt, kann in den an der Wand montierten fixen Metallhalter eingesteckt werden.

B. Brause No. 7705

Die Variante mit Gelenk-Halter, durch den die Brause in jede gewünschte Neigung gebracht werden kann, läßt dem Badenden beide Hände frei.

Deux intéressantes nouveautés KWC pour architectes et entrepreneurs:

A. Douche no. 7702

La douche Néo, insensible à l'eau calcaire, montée dans une enveloppe élégante en matière plastique, peut se fixer au support métallique placé à la paroi.

B. Douche no. 7705

La variante avec support à genouillère, grâce auquel la douche peut être amenée dans n'importe quelle position, permet au baigneur d'avoir les deux mains libres.

Due novità KWC interessanti per architetti e costruttori:

A. Doccia No. 7702

La doccia Neo, insensibile all'acqua calcarea, montata in un involto elegante di materia plastica, può essere fissata al sostegno metallico postato alla parete.

B. Doccia No. 7705

La variante con supporto flessibile permettendo di dare qualsiasi posizione alla doccia, rende possibile al bagnante di avere libere le due mani.

Ausgezeichnet durch den SWB als gute Form 1954.

Apprécié comme belle forme 1954 par le jury du «Schweizerischer Werkbund» (SWB).

Apprezzato per bella forma 1954 dalla giuri del «Schweizerischer Werkbund» (SWB).

Entwurf: Günther SWB/750

Aktiengesellschaft

Karrer, Weber & Cie., Unterkulm b / Aarau

Armaturenfabrik - Metallgießerei

Telephon: Unterkulm (064) 3 81 44

Filiale Basel, Claragraben 135, Tel. (061) 22 17 38

Verkaufsbüro Zürich, Josefstraße 57, Tel. (051) 42 72 72

Flachbedachungen

Terrassenbeläge

Grundwasserisolierungen

AEZ



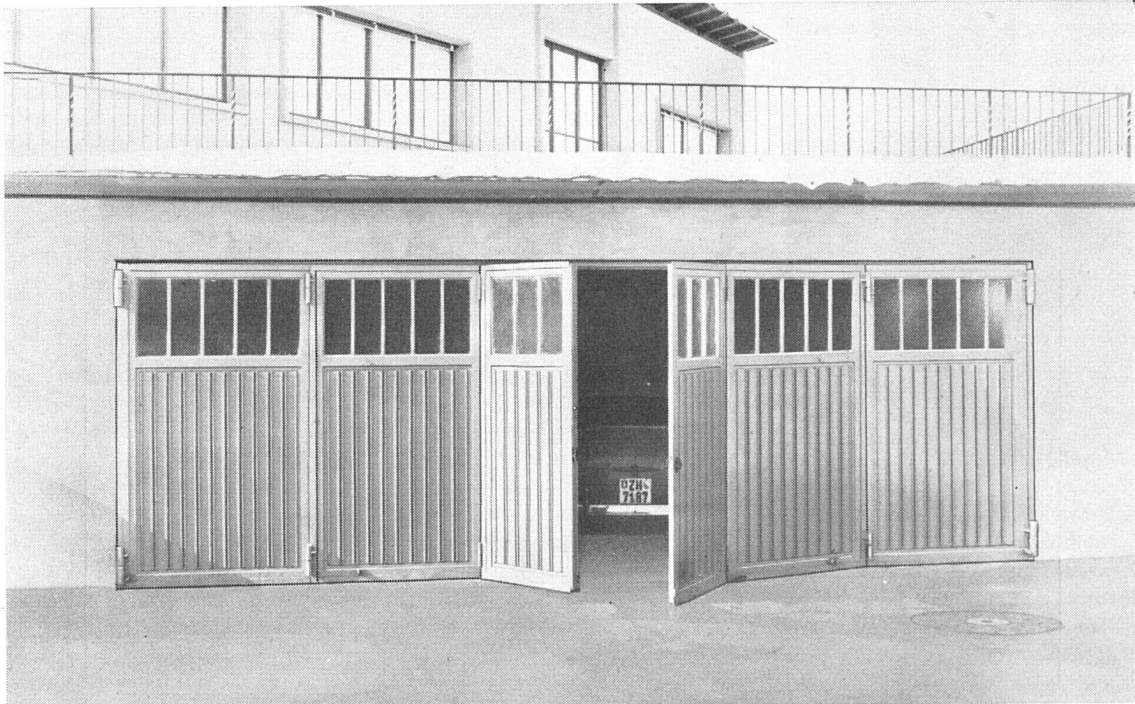
**AG Brown, Boveri & Cie.
Baden**

Längsbau Bruggerstraße
Flachbedachung Hauptdach
1600 m²

Architekt: Dr. Roland Rohn, Zürich

Telephon (051) 25 88 66
Löwenstraße 11

Asphalt-Emulsion AG Zürich



Kipptore, Schwenktore, Flügeltore für Garagen usw.

Genossenschaft Hammer Zürich 3/45 Binzstraße 11, Telefon 33 18 18