

Objektyp: **Advertising**

Zeitschrift: **Das Werk : Architektur und Kunst = L'oeuvre : architecture et art**

Band (Jahr): **42 (1955)**

Heft 9: **Kunstmuseen - Ausstellungen**

PDF erstellt am: **25.09.2024**

### **Nutzungsbedingungen**

Die ETH-Bibliothek ist Anbieterin der digitalisierten Zeitschriften. Sie besitzt keine Urheberrechte an den Inhalten der Zeitschriften. Die Rechte liegen in der Regel bei den Herausgebern.

Die auf der Plattform e-periodica veröffentlichten Dokumente stehen für nicht-kommerzielle Zwecke in Lehre und Forschung sowie für die private Nutzung frei zur Verfügung. Einzelne Dateien oder Ausdrucke aus diesem Angebot können zusammen mit diesen Nutzungsbedingungen und den korrekten Herkunftsbezeichnungen weitergegeben werden.

Das Veröffentlichen von Bildern in Print- und Online-Publikationen ist nur mit vorheriger Genehmigung der Rechteinhaber erlaubt. Die systematische Speicherung von Teilen des elektronischen Angebots auf anderen Servern bedarf ebenfalls des schriftlichen Einverständnisses der Rechteinhaber.

### **Haftungsausschluss**

Alle Angaben erfolgen ohne Gewähr für Vollständigkeit oder Richtigkeit. Es wird keine Haftung übernommen für Schäden durch die Verwendung von Informationen aus diesem Online-Angebot oder durch das Fehlen von Informationen. Dies gilt auch für Inhalte Dritter, die über dieses Angebot zugänglich sind.

Ausführung  
sämtlicher  
Innenausbauten



Türen aller Arten  
Schränke + Küchenausbauten  
Fensterausbauten

Täfer + Decken  
Schalldichte Konstruktionen  
Trennwände + Verschalungen

Moderne Buffetanlagen  
Bar- + Kühlkorpusse  
Einbausitzgruppen  
Tische + Bestuhlungen

Ladeneinrichtungen  
für alle Branchen  
Einzelmöbel · Vitrinen  
Schaufensterausbauten  
Komplette Coiffeureinrichtungen  
für Damen- + Herrensalons

Karl Steiner

Bauschreinerei + Möbelfabrik  
Ladenausbau  
Coiffeureinrichtungen

Zürich 11/50  
Hagenholzstraße 60  
Telefon 46 43 44



**EBO AG Löwenstraße 32 ZÜRICH 1**

Metallmöbelfabrik

Tel. Zürich (051) 25 07 47

Fabrik und Geschäftssitz: Dürnten (ZH) Tel. (055) 235 92

2

## GÖHNER NORMEN

die beste Garantie  
für Qualität

Wir fabrizieren 535 ver-  
schiedene Norm-Fenster u.  
-Türen, ferner normierte  
Kombi-Einbauküchen,  
Luftschutz-Fenster u. -Türen,  
Carda-Schwingflügel Fenster.  
Verlangen Sie unsere  
Massliste und Spezial-  
prospekte. Besichtigen Sie  
unsere Fabrikausstellung.

Hegibachstr. 47, Zürich 7/32  
Telefon 051 / 24 17 80  
Vertretungen in  
Bern, Basel, St. Gallen, Zug,  
Biel, Genève, Lugano

ERNST GÖHNER AG ZÜRICH



Belmag Beleuchtungs-Wink No. 2

Moderne Esszimmer-Beleuchtung: darunter versteht der Fachmann immer direktes Licht, das Besteck und Gläser in festlichem Glanz erstrahlen lässt. Formschöne, leicht wirkende Esszimmer-Leuchter in frischen modischen Farben finden Sie in unseren Musterräumen mit der vielfältigsten Auswahl der ganzen Stadt.

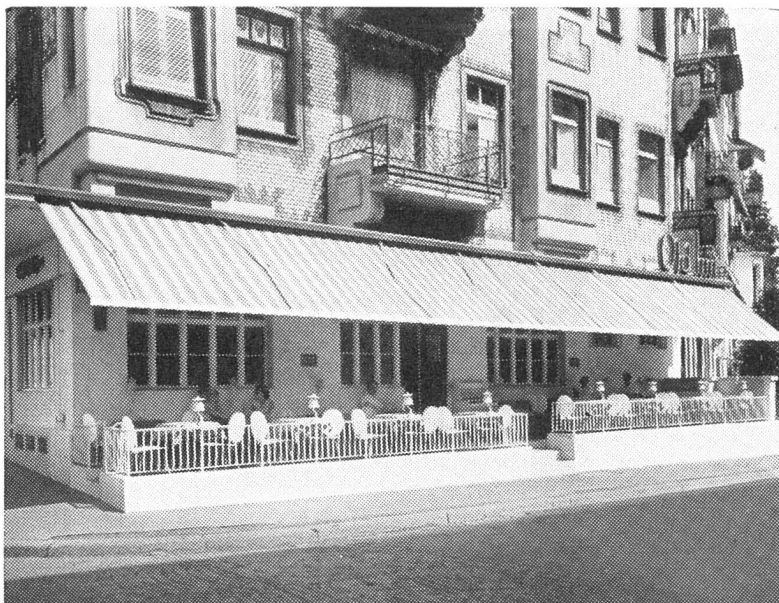


Mod. No. 7384

**BELMAG**

Belmag Zürich, Bubenbergstrasse, Tel. 332233, 6 Min. vom Paradeplatz mit Tram Richtung Albisgütli, grosser Parkplatz

# SchenkerStoren



Moderne Terrassen- und  
Schaufenster-Beschattungen

Neuzeitliche Lamellen-  
Rollstoren und Raffstoren  
für Geschäftshäuser,  
Verwaltungen und Privat

Dunkelstoren für Röntgen-  
zimmer und Projektionssäle

Spezialausführungen von der  
einfachsten bis zur vollkom-  
mensten Anlage

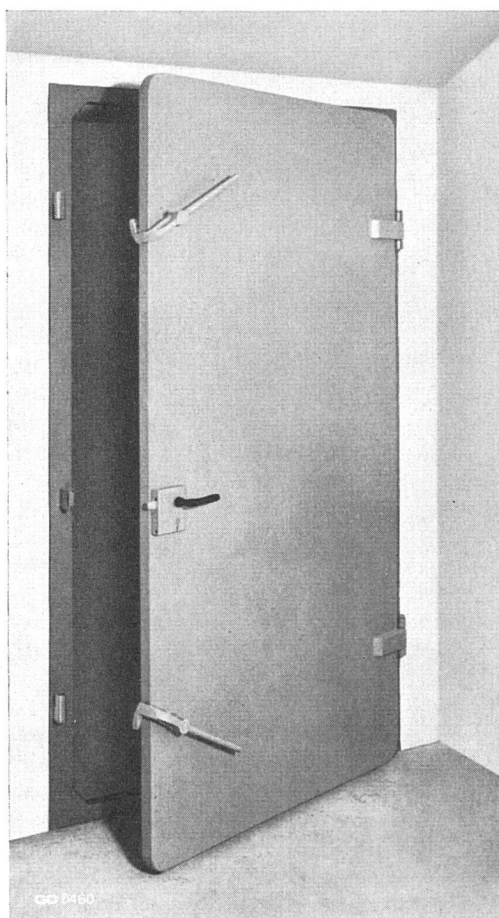
Filialen in:

Zürich - Basel - Bern -  
Luzern - Lausanne - Lugano

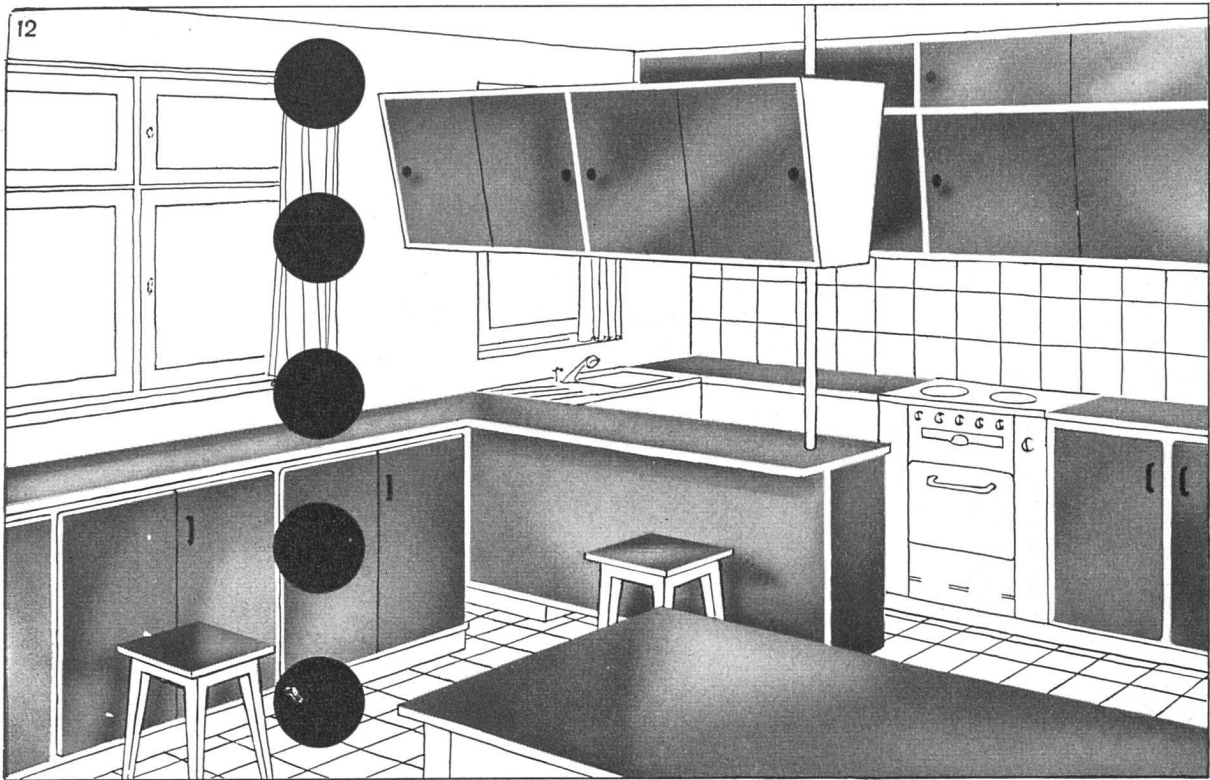
**Storenfabrik Emil Schenker AG., Schönenwerd**

**GC-Gasschutz  
Türen  
Fenster-Läden  
Ausstieg-Gitter**

**Geilinger & Co.  
Winterthur**



# FORMICA – der neuzeitliche Belag



**Kunstharz-Platte**

**farbecht**

**unempfindlich gegen Flüssigkeiten**

**hitzebeständig bis 130°**

**müheles blitzsauber zu halten**

**bleibt ein Leben lang schön**

Achten Sie auf den Garantiestempel FORMICA, beharren Sie auf FORMICA – es lohnt sich!

Lieferung und Verarbeitung der FORMICA-Platten durch das Schreinergerwerbe

FORMICA ist der ideale Belag für jede Oberfläche, die starker Benützung ausgesetzt ist. Mit FORMICA belegte Tische, Wände, Regale, Korpusse, Schalter, Sitze etc. sind unempfindlich gegen aufschlagende Gegenstände, siedendes Wasser, verschüttete Flüssigkeiten und sogar gegen Cigaretteglut.

Müheles ist auch das Reinigen: Mit einem feuchten Lappen entfernt man im Handumdrehen Schmutz und Flecken jeder Art und zaubert wieder die attraktive FORMICA-Oberfläche hervor.

FORMICA ist in vielen ansprechenden Dessins und Farben erhältlich und lässt sich jeder Farbtönung harmonisch anpassen. FORMICA bringt ein modernes, hygienisches, dekoratives Element in die Innenarchitektur der Küchen, Badezimmer, Ladengeschäfte, Ateliers etc.

FORMICA muss nie ersetzt werden – **die ersten Kosten sind die letzten.**

**FORMICA**  
LAMINATED PLASTIC

Muster und Prospekte durch die offiziellen Vertreter:

**BASEL:** P. Matzinger, Steinenberg 5 ..... Tel. (061) 22 78 45  
**BERN:** Joh. Steimle, Rosenweg 37 ..... Tel. (031) 5 64 66  
**GENÈVE:** A. Dumont, 19 Bd. Helvétique ..... Tel. (022) 36 90 33  
**LAUSANNE / VEVEY und Fil.:** Gétaz-Romang-Ecoffey S.A.  
**LUGANO:** S. A. C. I. L., Segherie de Viganello ..... Tel. (091) 2 25 45  
**LUZERN:** F. J. Obrist Söhne A. G., Reussinsel ..... Tel. (041) 2 11 02  
**ZÜRICH:** Aktien-Gesellschaft Ostag, Zimmerlistr. 6 ..... Tel. (051) 52 61 52

Delegierter für die Schweiz von Thos. De la Rue & Co. Ltd., London, Plastik-Abt.:  
 F. Paux, 9 Chemin de Mornex, Lausanne





## Hunziker Söhne, Schulmöbelfabrik, Thalwil

Gegründet 1880

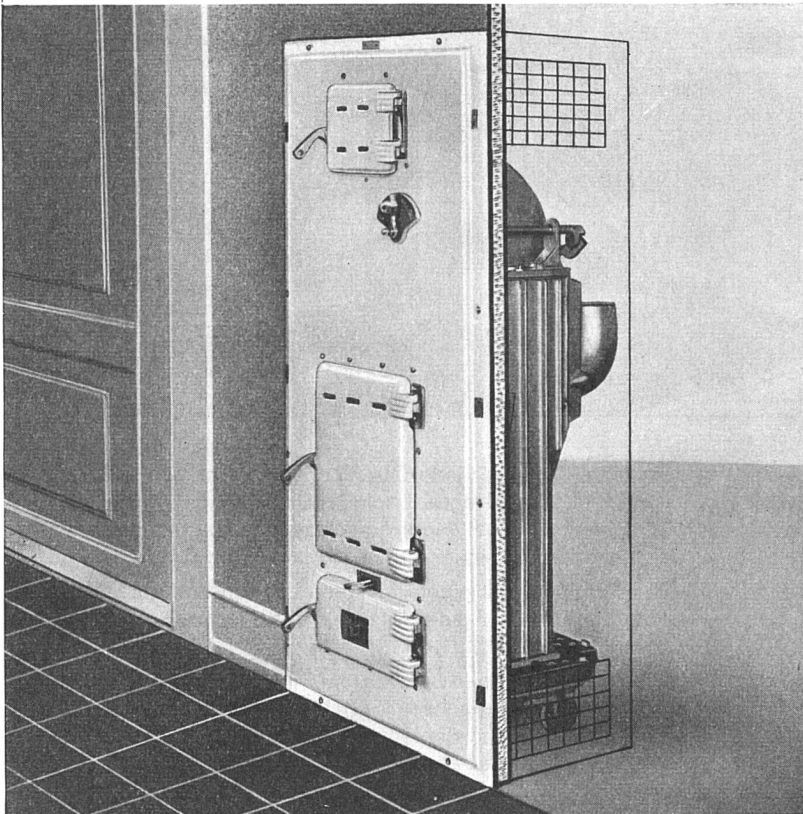
Telephon 92 09 13

**Schweizerische Spezialfabrik der Schulmöbelbranche**

Lieferung kompletter Schulzimmereinrichtungen, Schultische, Wandtafeln

**Beratung und Kostenvoranschläge kostenlos**

## Gesunde und billige Wärme in Überfluß



**Neu!**

Ideale und staubfreie

### **Warmluftheizungen**

für Wohnungen, Einfamilienhäuser, Siedlungen usw. dank dem neuesten Heizeinsatz

### **Granum-Domestic**

Wirtschaftlich, sauber, billig

Beste Referenzen aus der ganzen Schweiz stehen zur Verfügung

### **Öl- und Kohlenöfen**

in allen Preislagen und Größen

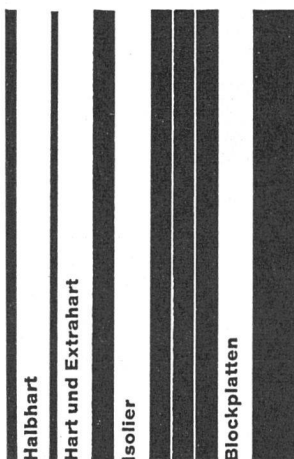
Unverbindliche Offerten und Prospekte durch

# GRANUM

GRANUM AG NEUENBURG

HEIZAPPARATEFABRIK

TEL. (038) 5 34 87



Halbhart

Hart und Extrahart

Isolier

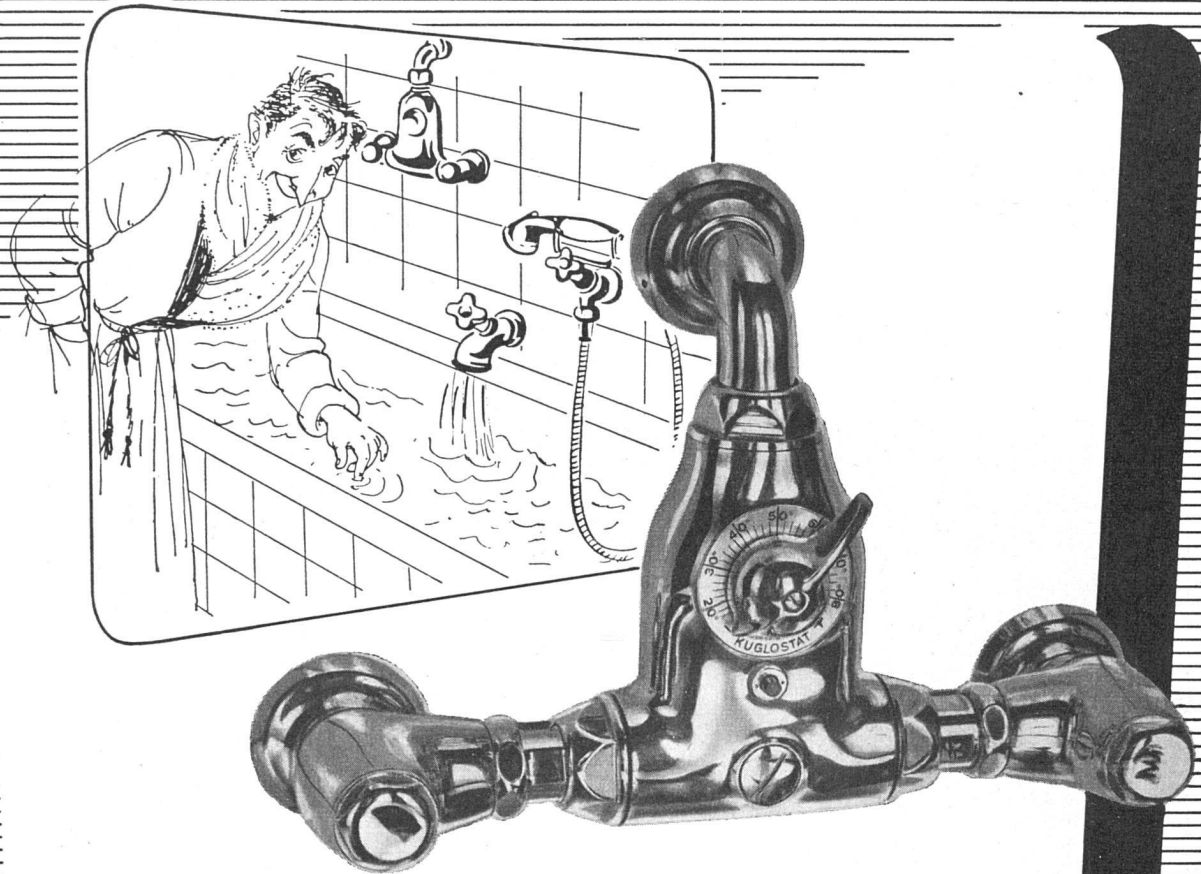
Blockplatten

Akustik

Die führende Schweizer  
Holzfaserplatte,  
Hervorragende Qualität,  
leicht zu verarbeiten.  
Pavatex AG Zürich  
Jenatschstrasse 4  
Telefon 051/23 76 76

# pavatex

Fabriken in Cham  
und Fribourg



## KUGLOSTAT mischt mit Präzision

auf jede gewünschte Temperatur und erlaubt ferner eine große Einsparung des Warmwasserverbrauches. Überall, wo er verwendet wird, ist der KUGLOSTAT die sichere und preislich günstige Mischarmatur. Er ersetzt die komplizierten und teuren elektrischen Kontrollinstrumente. Mehr als 15000 Anlagen funktionieren zur vollen Zufriedenheit der Benutzer.

# KUGLER

**METALLGIESSEREI & ARMATURENFABRIK A.-G.**  
 ZÜRICH, NEUMÜHLEQUAI 32-34, TEL. (051) 26 47 42  
 GENÈVE, LA JONCTION, TÉLÉPHONE (022) 4 72 35

CHAVANNES

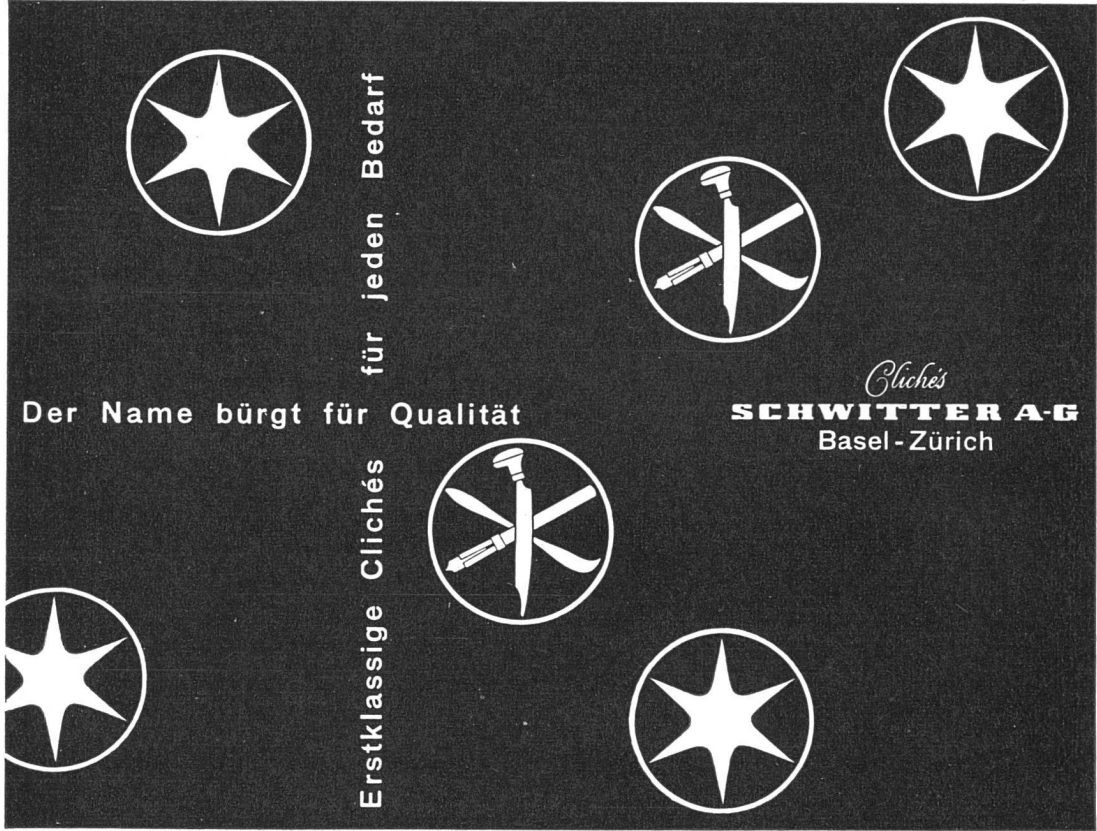
# Sponagel & Co

Baumaterialien-Spezialgeschäft für keramische  
Boden- und Wandbeläge

SIHLQUAI 139/143

**ZÜRICH**

TEL. (051) 42 76 00

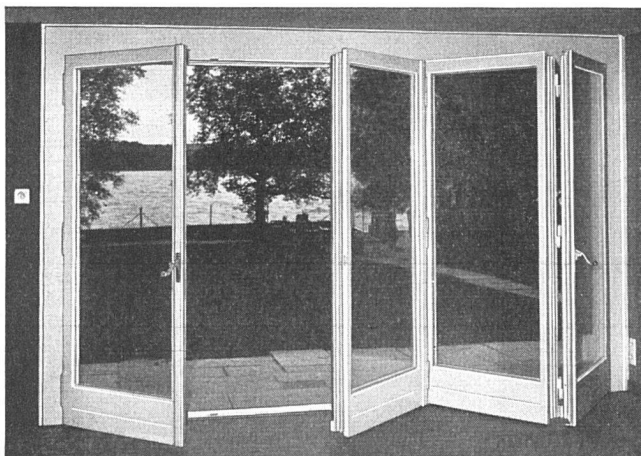


Der Name bürgt für Qualität

für jeden Bedarf

Erstklassige Clichés

*Clichés*  
**SCHWITTER AG**  
Basel - Zürich



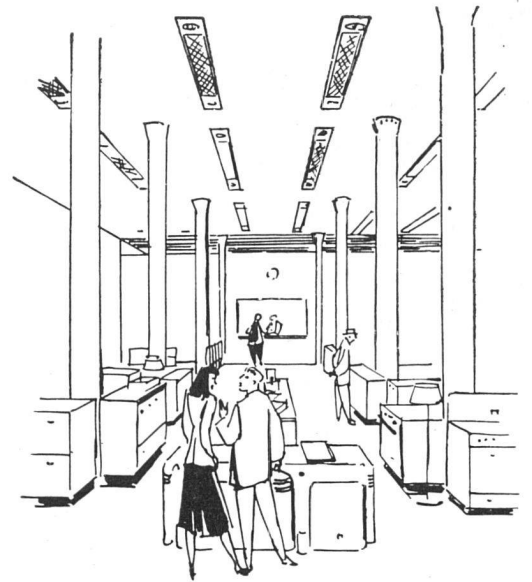
## Freien Blick in die Natur, Licht, Luft und Sonne

durch Falttüren und -fenster nach Syst. «Tlach» mit  
USM-Patentbeschlägen Nr. 240

Besichtigen Sie unsere Modelle in der  
Schweizer Baumuster-Zentrale, Talstraße 9, Zürich  
Baumesse, Gurtengasse 3, Bern  
Exposition permanente de la construction, 12, place  
Gare Melrose, Lausanne

BAUBESCHLÄGEFABRIK UND METALLBAU  
**U. Schärers Söhne, Münsingen**

Telephon (031) 68 14 37



PHILIPS  
löst jedes Beleuchtungsproblem

PHILIPS

WENDEN SIE SICH FÜR  
ALLE BELEUCHTUNGSPROBLEME AN UNSER LICHT-  
TECHNISCHES BÜRO MIT SEINEM STAB ER-  
FAHRENER LICHTFACHLEUTE

Wir fabrizieren Fluoreszenz-  
lampen in den Standard-Typen und -Farben

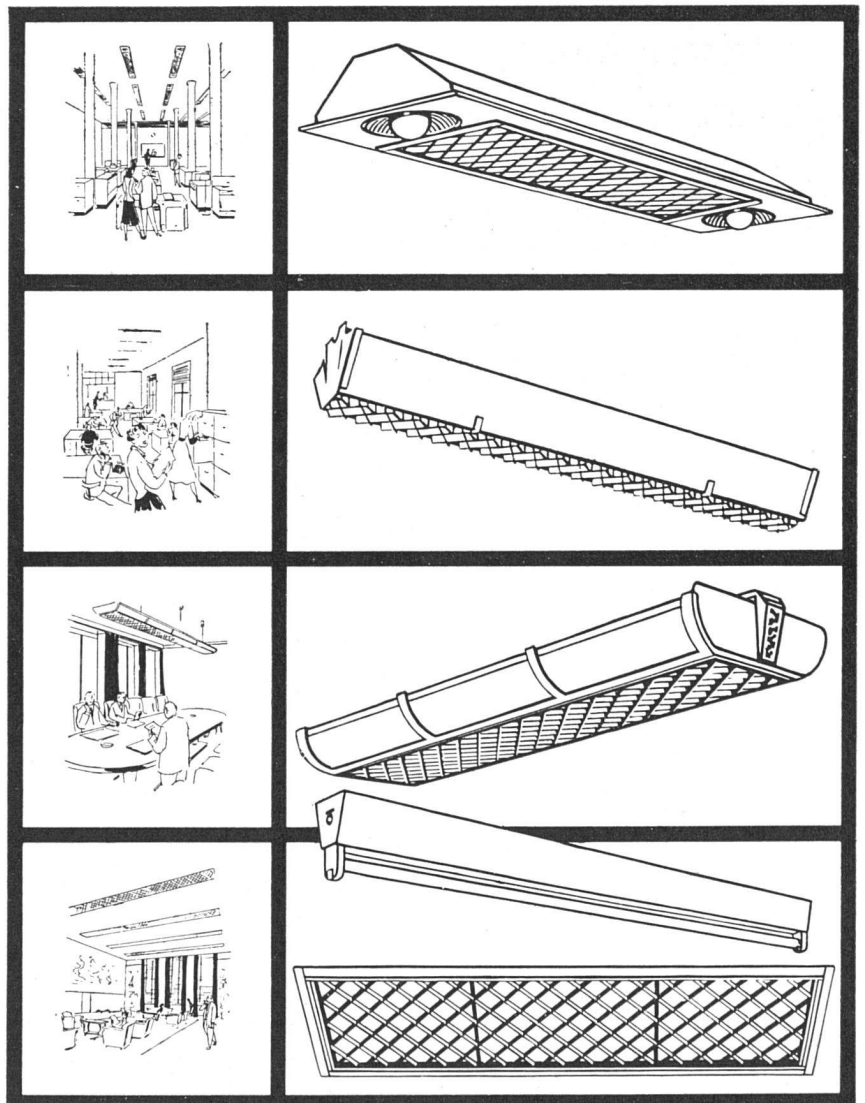
ferner:

Eine grosse Anzahl von speziellen Fluoreszenz-  
und Entladungslampen für die verschiedensten  
Zwecke.

Unser reichhaltiges Leuchtenprogramm ist ab-  
gestimmt auf:

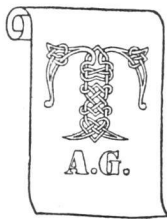
Industrie und Gewerbe  
Handel und Verkauf  
Büro und Verwaltung

Philips AG.  
Zürich und Genf  
Abt. Philora



Wir garantieren für unsere Fluoreszenzlampen eine sehr lange Lebensdauer



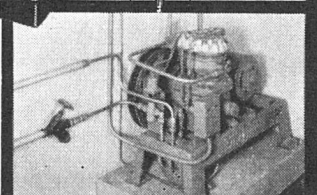
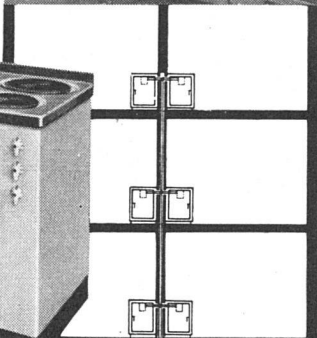
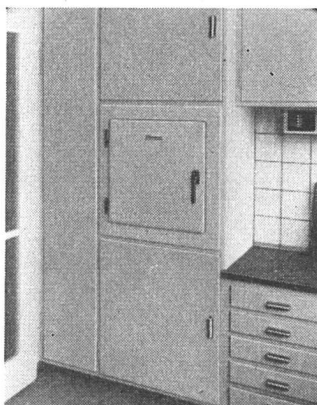
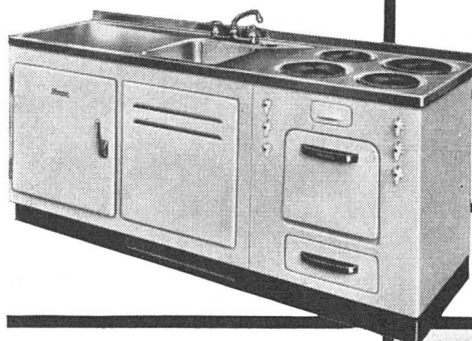


# Tapeten A.G.

ZÜRICH FRAUMÜNSTERSTR. 8  
ECKE BÖRSENSTR./STADTHAUSQUAI  
TELEPHON 25 37 30  
POSTCHECK VIII 657

TAPETEN - VORHÄNGE - WANDSTOFFE - INNENDEKORATION

## Zentral- kühlanlagen für Mehrfamilien- Häuser



Auf welche Art werden Sie den Kühlschrank im Bauprojekt einsetzen: als Einzelkühlschrank freistehend, als Einbau im Buffet, an die Wand montiert, in einen Korpus eingebaut, in einer Kombination (mit Chromstahl-Spültrog) mit Herd, Kübelkasten, Boiler, Gerätekasten?

Ob Sie einheitliche Küchen für ein ganzes Haus projektieren, ob Sie entsprechend den Wohnungsgrößen verschiedene Arten des Einbaues von Kühlschränken und auch verschiedene Kühlschrankgrößen vorsehen... in jedem Fall reduzieren Sie die Bausumme, wenn Sie statt Einzelapparaten eine Thermo-Zentralkühlanlage wählen. Sie bieten Ihren Mietern einen leistungsfähigen Thermo-Kühlschrank mit allen Vorteilen des Kompressor-Systems. Sie bieten Ihnen den Vorteil der denkbar kleinsten Kühlschrank-Stromkosten.

Dürfen wir Ihnen einen technisch und preislich interessanten Vorschlag unterbreiten?

### Ausstellungsräume:

Zürich: Beethovenstraße 20  
Bern: Monbijoustraße 47  
Lausanne: 1, rue Beau-Séjour  
Genf: 18, Passage du Téraillet

# Therma

AG, Schwanden (Glarus)

Kältebüro Zürich Hofwiesenstr. 141 Tel. 051/26 16 06

Jedes **Regulierproblem** wird durch **Honeywell** gelöst

**Regulier-Apparate** für Heizungen, Lüftungen, Klima-Anlagen  
Öl- und Gasbrenner, Industrie-Anlagen

Verlangen Sie unverbindlich Auskunft oder Ingenieurbesuch durch

## Honeywell

Mühlebachstraße 172  
**ZÜRICH 8**  
Telephon (051) 34 40 40





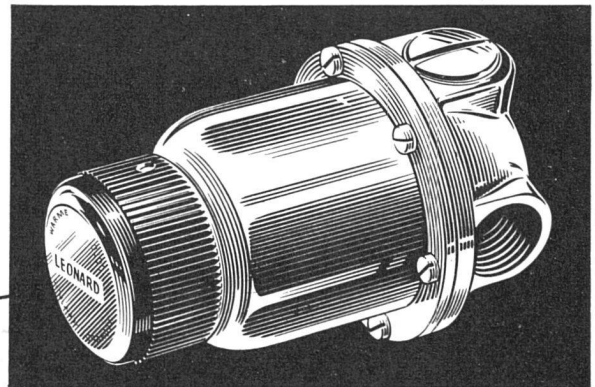
**BUBEN SIND UND BLEIBEN BUBEN!**

Deshalb sollten Schul-Duschen mit LEONARD Thermostat-Sicherheits-Mischbatterien ausgerüstet sein.

LEONARD-Batterien mischen automatisch Heiß- und Kaltwasser. Die angenehme Wärme des Mischwassers bleibt stets gleich, und aus Sicherheitsgründen ist die Höchsttemperatur fixiert.

Die LEONARD **spart** Wasser und Wärme und **schützt** vor Verbrühungen – sie **spart** tatsächlich mehr als sie kostet und macht zudem das **Duschen zum Vergnügen**. Architekten und Ingenieure empfehlen LEONARD-Mischbatterien.

In mehr als 5000 Schulen werden LEONARD verwendet. Verlangen Sie bitte Prospekte und weitere Auskunft.



**Leonard**

(Welt-Patente)

**THERMOSTAT-SICHERHEITS-MISCHBATTERIEN**

**WALKER, CROSWELLER & CO. LTD.**

Filiale

Badenerstraße 148

**ZÜRICH 4**

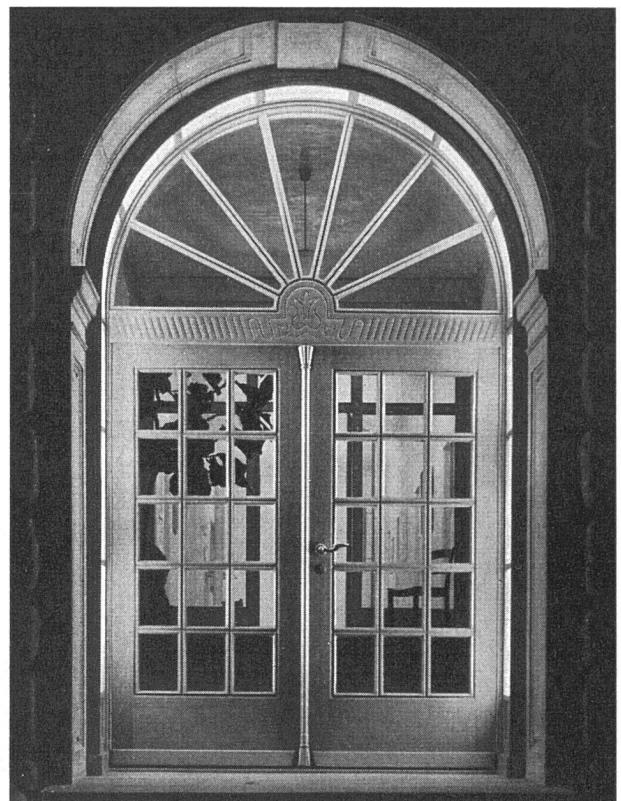
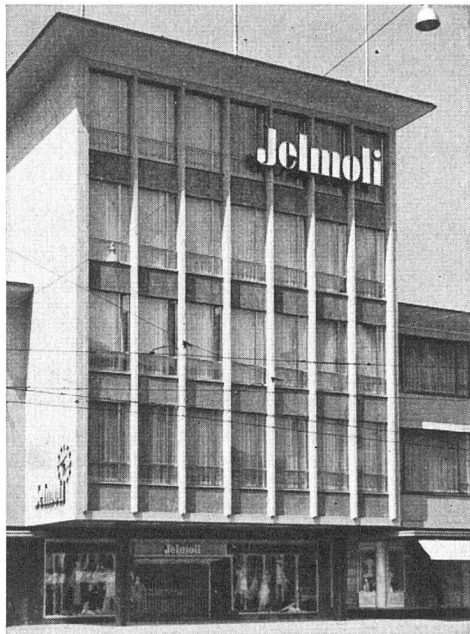
Telephon (051) 25 38 38

Filialen und Vertretungen in 28 Staaten

**Gebr.  
Tuchschmid AG  
Frauenfeld und  
Zürich**



Leichtmetallfenster



Seit 1896

Bauschreiner-Arbeiten, Innenausbau, Möbel

**Lienhard Söhne, Zürich**

Albisstraße 131, Telefon (051) 45 12 90



**Türdrücker-  
Garnituren**

Verlangen Sie Muster und  
Preise

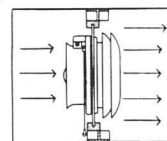
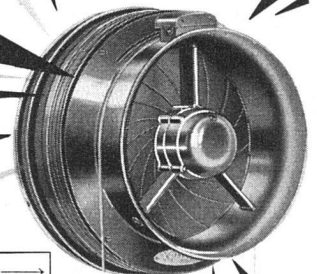
**BLASER**

FRITZ BLASER & CIE. AG. BASEL  
BAU- UND MÖBELBESCHLÄGE

24

Fehlt es an der Lüftung?

Hier die IDEAL-Lösung:



**XPELAIR**, der einzigartige FENSTER-  
Ventilator mit IRIS-Verschluss, schafft ein  
angenehmes Klima – ohne Zugluft

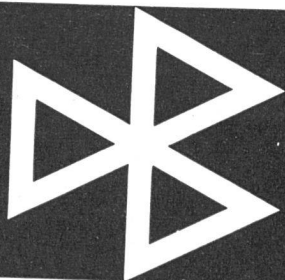
- Einfachstes Einbauen in Fenster oder Mauer
- Vibrationsfrei, ruhiger, sparsamer Betrieb
- Wenn abgestellt, vollständige Abdichtung nach aussen
- 2 Spitzenprodukte von Woods für 425 und 850 m<sup>3</sup> Stundenleistung

Alles Nähere durch den Generalvertreter:



**A. WIDMER AG.** Talacker 35, ZÜRICH Tel. (051) 23 03 11

ARNOLD BARGETZI AG.



STEINWERKE SOLOTHURN  
VERENASTRASSE 1 TEL. 22221  
EIGENE KALKSTEINBRÜCHE

# SOUNDEX

die unbrennbare Decken-Platte

für Akustik, Ventilation und Strahlungsheizung

**SCHNEIDER & Co AG**  
Winterthur · Basel · Bern · Lausanne

## KLINKER BODENPLATTEN

## BAU-STEINE

# GANZ & CIE EMBRACH A.G.

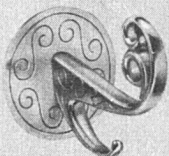


GEGRÜNDET 1805

TELEFON (051) 96 22 62

## Neuzeitliche Beschlage

fur den Innenausbau



Modern in Linie und Form,  
vollendet in der Ausfuhrung

Samtliche Bau- und Mobel-  
beschlage fur Wohn- und  
Geschaftshauser, Verwal-  
tungsgebaude und Schulen

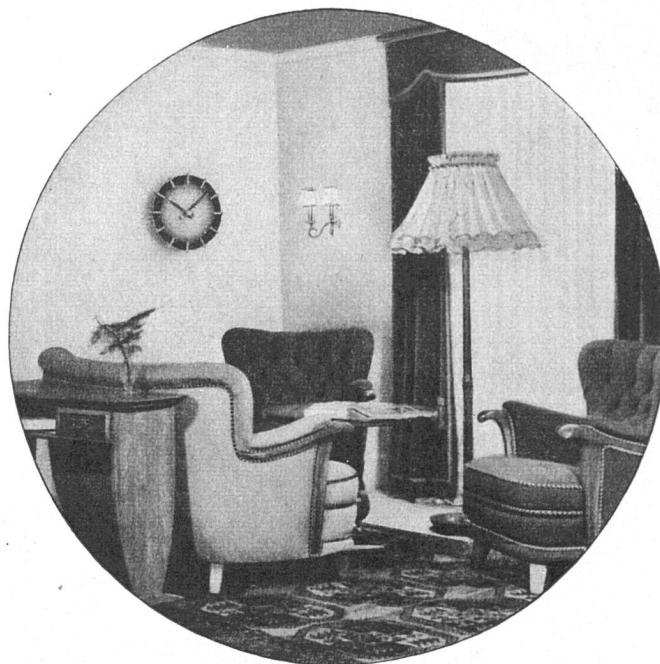


Ausschnitt aus unserem reich-  
haltigen Lieferungsprogramm

Gediegene Zierbeschlage in  
Messing, fein poliert:  
Turdrucker und Schilder, Hut-  
und Mantelhaken, Zier-  
Schalterplatten, Fischbander

**OPO**

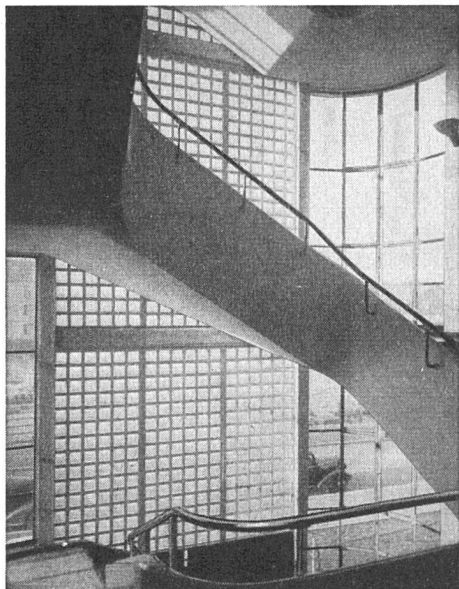
**PAUL OESCHGER + CIE. ZURICH 11/52**  
LANDHUSWEG 6/8 TELEFON (051) 46 70 33  
WERKZEUGE BESCHLAGE / OUTILLAGE FERREMENTS



## Elektrische Uhren BMZ

gediegene Modelle fur moderne Wohnraume

**BORSARI & MEIER AG., ZURICH 8**  
Seefeldstrae 62 Tel. (051) 32 05 97



## Walther & Muller Glasbau AG Bern

Telephon (031) 2 49 12

Glasbausteine - begeh- und befahrbare  
Glasbeton-Oberlichter





Für jedes Gebäude **JURASIT-EDELPUTZ**



**Terrazzo- & Jurasitwerke AG Bärschwil (SO)** Telephone (061) 89 61 11 / 89 61 12

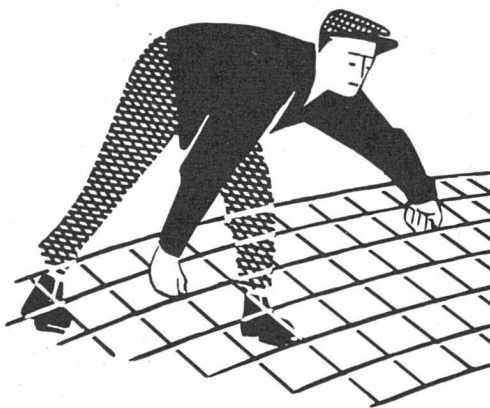
Moderne Telefonkabinen · Schalldichte Türen und Isolationen

Verkaufsbüro Zürich

Claridenstraße 47

**A. BLASER & CO. SCHWYZ**

Telephone (051) 23 29 46



Mit profilierten

**PERFEKT**

Armierungsnetzen

⊕ Pat.

10 x raschere Ver-  
legearbeit!

Mehr als 50% Gewichtsersparnis

Ausführlicher Katalog mit Berech-  
nungstabellen durch:

**EMIL HITZ**

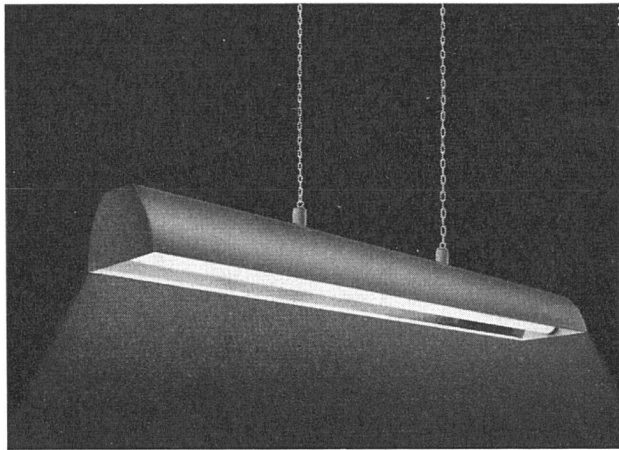
Fabrik für Drahtgeflechte

Zürich 3 Grubenstr. 29 Tel. 33 25 50

Zweigbetrieb Basel:

Ob. Rebgasse 40 Tel. 32 45 92





Nr. 81011

Die zweckmäßige Leuchte für Museums- und Ausstellungsräume

Verlangen Sie unsere Offerte

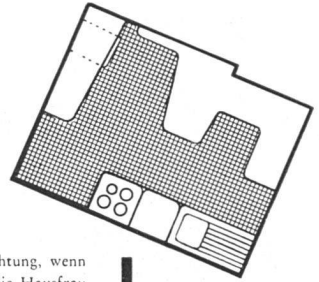


**KARL GYSIN & CO BASEL**

FABRIK TECHNISCHER LEUCHTEN

Lothringerstraße 30    Telephon (061) 23 78 64

*Der Plan  
ist wichtig!*



Was nützt die schönste Kucheneinrichtung, wenn sie unzweckmäßig placiert ist? Soll die Hausfrau wegen jeder Kleinigkeit durch die ganze Küche irren? Natürlich nicht, wenn es anders geht, werden Sie denken. Wissen Sie aber, daß die weitaus überwiegende Mehrzahl der Schweizer-Hausfrauen heute noch glaubt, daß ein währschaftes »Ghett« und »Gstürm« in eine richtige Küche gehöre!

Die Bono-Einbauküche hat schon viele zum Gegenteil bekehrt, weil hier ein fließender, ja sozusagen spielender Arbeitsablauf gewährleistet ist. Selbstverständlich muß sich die Einteilung nach der Hausfrau und nach den räumlichen Verhältnissen richten. Aber jede Bono-Einbauküche bürgt für eine einwandfreie, gefreute Lösung.

Mit einem gut durchdachten Plan fängt jede Bono-Küche an!



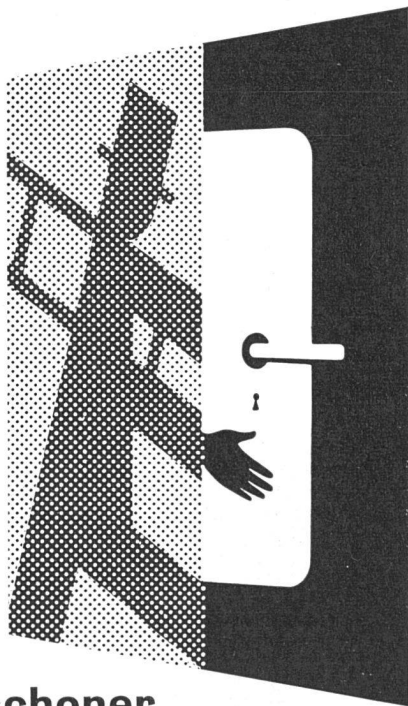
**WILH. BONO & CO.**

MODERNE

KUCHENEINRICHTUNGEN

NIEDERGÖSSEN (SO)

Telefon (064) 3 14 63



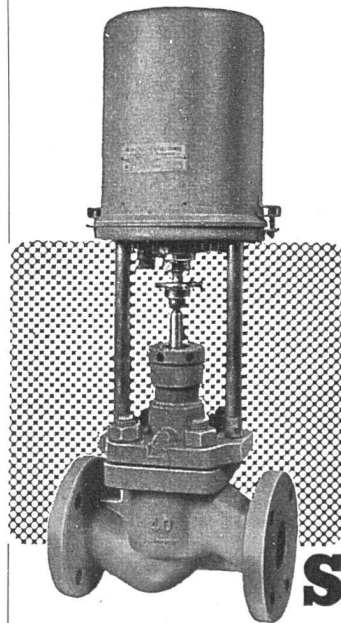
**Türschoner  
aus Celluloid**

**Schlund & Co., Zürich-Altstetten**

Telephon (051) 52 36 30

## Automatische Schalt- und Regelapparate

für Heizung  
Lüftung  
Klimaanlagen  
Kühlung

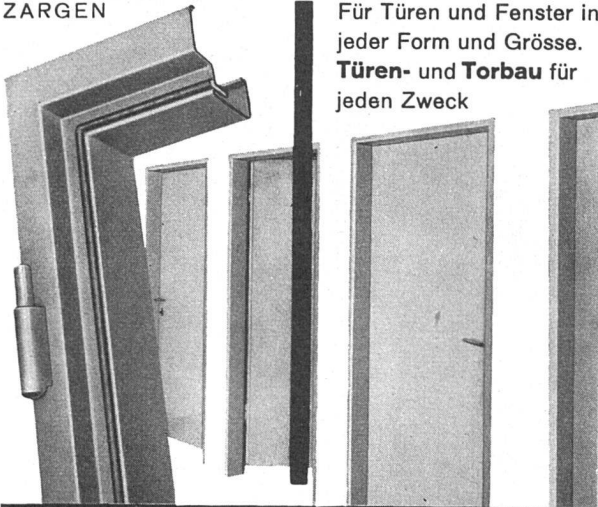


**SAUTER**

FR. SAUTER AG. · Fabrik elektrischer Apparate · BASEL

**Hädrich**

ZARGEN



Für Türen und Fenster in jeder Form und Grösse.  
**Türen- und Torbau** für jeden Zweck

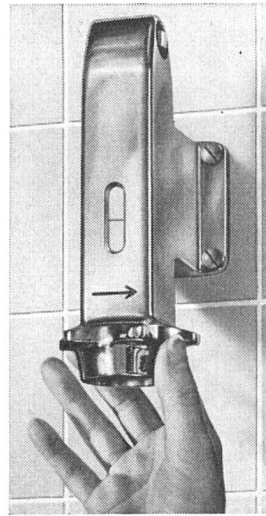
Fensterbänke  
 Leichtmetall-Fenster  
 Schaufensteranlagen  
 Metallkonstruktionen  
 Luftschutzbauteile  
 Gepresste Profile  
 Blech- und  
 Schweisskonstruktionen

Eisen- und Metallbau  
 Profilpresswerk

**Jul. Hädrich & Co.**

Freilagerstrasse 29  
 Zürich 9/47  
 Telefon (051) 52 12 52

**Eine neue Kombination . . .**



Konzentrierte, reine Toilettenseife und höchste Service-Reinlichkeit konnten bisher auf viel benutzten Toiletten noch nicht so vollkommen geboten werden, wie das jetzt mit dem neuen **Seifenspender SAPOR** möglich ist. SAPOR-Seife und SAPOR-Gerät erfüllen diese beiden Bedürfnisse gleichzeitig. Nun kann auch dieser Teil der Toiletten hygienisch vollendet werden.

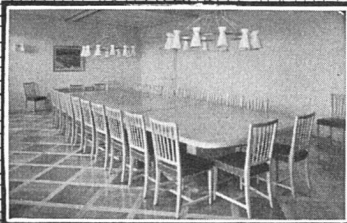
Der Sanitär-Großhandel gibt Ihnen gerne Auskunft über diese massive, sparsame, betriebs- und diebessichere Neu-Konstruktion. Referenzen werden vom Hersteller dieses Schweizerproduktes gerne mitgeteilt.

**AUGUST BELZ GOLDACH (SG)**

Telephon (071) 4 13 71

**FRÄNKEL & VOELLMY BASEL**

MÖBEL- UND BAUSCHREINEREI, INNENAUSBAU ROSENALSTRASSE 51



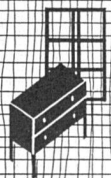
MÖBEL- UND BAUSCHREINEREI

INNENAUSBAU

MÖBEL- UND BAUSCHREINEREI, INNENAUSBAU

INNENAUSBAU MÖBEL

ROSENALSTRASSE 51

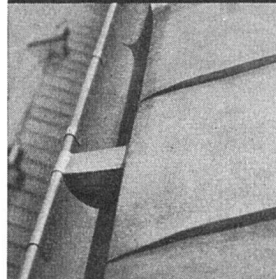


**FRÄNKEL & VOELLMY BASEL**

MÖBEL- UND BAUSCHREINEREI, INNENAUSBAU ROSENALSTRASSE 51

Grosse  
 Objekte

Sorgfalt  
 bis ins kleinste  
 Detail



JAKOB **SCHERRER** SÖHNE

Spenglerei

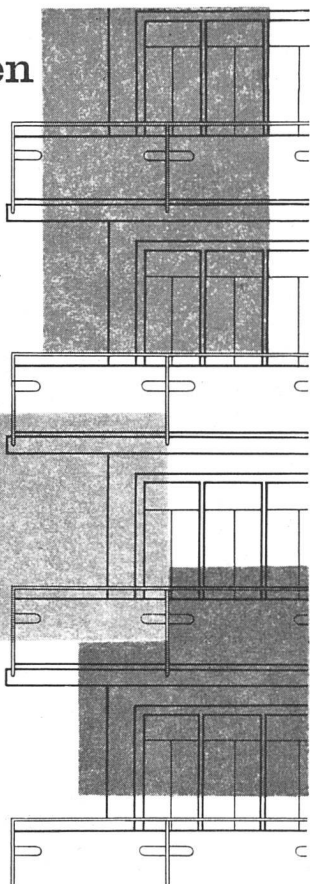
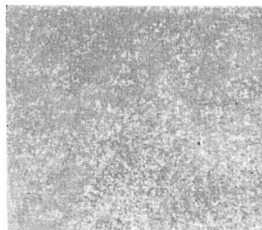
Zürich 2

Allmendstr. 7

Tel. 051/25 79 80

## Balkonbrüstungen

Das für Balkonbrüstungen verwendete Material soll gefällig und zugleich zweckmässig sein. So ist es kein Zufall, wenn immer mehr ebene „Eternit“-Platten angewendet werden, sondern nur dank ihrer Eigenschaften: bedeutende Widerstandsfähigkeit, leichte Verarbeitung und grosse Wirtschaftlichkeit. Verlangen Sie unsere diesbezügliche Broschüre.



# Eternit

Eternit A.G. Niederurnen  
Telefon 058 41555



**ZÜRICH**  
Haldenstrasse 27  
Tel. 33 13 17

Gegründet 1863

Älteste und größte Spezialfabrik  
für komplette

## Bar- und Büffetanlagen

Gläserchränke  
Likörchränke  
Kühlschränke  
Bierkeller- und  
Kühlraumisolierungen  
Kühlvitriolen  
Spüleinrichtungen  
aus rostfreiem Chromstahl

Bitte verlangen Sie Projekte und Kostenberechnungen

## Flex-Jalousien

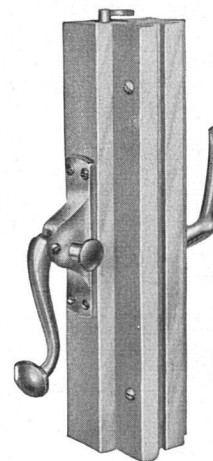
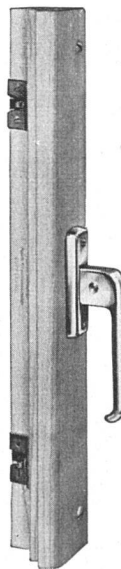
der neuzeitliche  
Sonnenschutz  
keine Blendung  
volles Tageslicht

im gemütlichen  
Heim,  
für Schaufenster,  
Büro, Ateliers,  
Werkstätten,  
Restaurants.

Karl Wilhelm  
Rolladen und  
Sonnenstoren  
Zürich 8  
Mühlebachstr. 164  
Tel. (051) 24 70 77  
34 78 18

Die Spezialfirma für Sonnenschutz

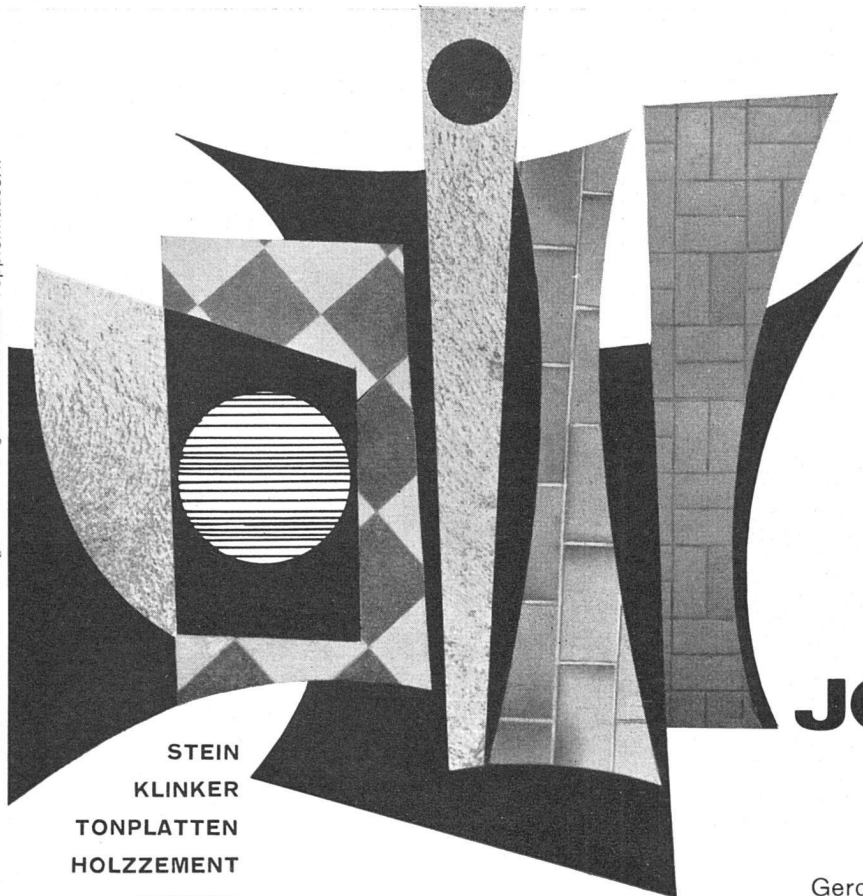
## Neue, verdeckte «HANSCH»- Espagnolette



Fabrikant:

**Hans Schärer**  
Baubeschlägefabrik  
Rupperswil (Aargau)  
Telephon 064 / 342 69





STEIN  
KLINKER  
TONPLATTEN  
HOLZZEMENT  
ZEMENT

**Stark wie Fels**  
sind Steinböden!  
Mit JOHNSON Floor-Sealer  
imprägniert, werden sie zudem  
völlig unempfindlich gegen  
Nässe, Schmutz und Staub.  
Floor-Sealer verschliesst  
die Poren des Steins und  
lässt weder Wasser  
noch gelöste Schmutzteilchen  
eindringen. Bei glatten  
Oberflächen ergibt eine Nach-  
behandlung mit  
JOHNSON WAX strahlenden,  
dauerhaften Glanz.

Unsere Fachleute stehen  
Ihnen auf Anfrage  
gerne unverbindlich mit Rat  
und Tat zur Verfügung.

**JOHNSON**

JOHNSON WAX - Fabrik

E. Gasser Tel. 051 98 91 88

Geroldswilerstrasse Weiningen ZH



## Eine Reihe echter Schweizer Fabrikate

Das Heizöl hat die Probe bestanden!

AUTOCALORA ebenfalls!

## VESTOL Zimmer-Ölöfen

Schöner Emailguß Castor - Vier Modelle (25, 45, 55, 66) heizen regelmäßig und mit Leichtigkeit 80-350 m<sup>3</sup>

## SCHWEIZER QUALITÄT BEI GLEICHEM PREISE

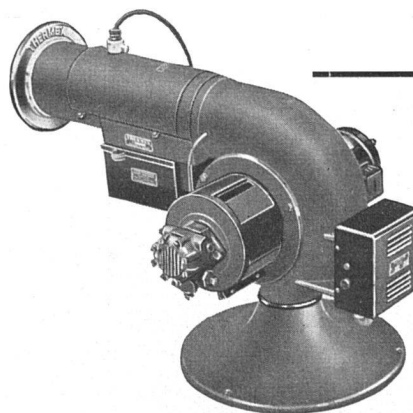
Gratiskontrolle durch die Fabrik  
Unterhaltsdienst im Abonnement  
Ein VESTOL ist zuverlässiger!

## THERMEX

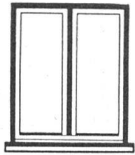
Automatischer Ölbrenner 25 - 650 000 WE/h - 25jährige Erfahrung  
Bestandteile von Weltruf  
Ein SCHWEIZER Produkt von absoluter Sicherheit - Ein Jahr Garantie

**THERMATIC** Warmluftgenerator von großer Leistung, be-  
sonders geeignet für großen Rauminhalt -  
Schweizer Brenner Thermex, 50 - 500 000 WE/h

Alle diese Apparate werden vor Verlassen unserer Werkstätten genauestens  
kontrolliert



**AUTOCALORA AG.,** Ölheizungen - Rue de l'Union 15 - **VEVEY,** Téléphone (021) 5 55 44



# Fenster

VORTEILHAFT DURCH

**FENSTERFABRIK ALBISRIEDEN AG**

ZÜRICH 9/47 Fellenbergweg 15 Tel. 521145

# CUENI

## NATURSTEIN MARMOR

**CUENI + CIE. AG. LAUFEN** (Jura)

Telephon 061 / 79077

## ÉCOLE POLYTECHNIQUE DE L'UNIVERSITÉ DE LAUSANNE

**L'Ecole d'Ingénieurs** prépare aux carrières d'ingénieur civil, d'ingénieur-mécanicien, d'ingénieur-électricien (courant fort et courant faible), d'ingénieur-physicien, d'ingénieur-chimiste et de géomètre.

La durée normale des études dans les divisions de génie civil, de mécanique, d'électricité et de physique est de huit semestres (épreuves pratiques du diplôme au neuvième semestre); cette durée est de sept semestres dans la division de chimie (épreuves pratiques du diplôme au huitième semestre) et de cinq semestres pour les géomètres (épreuves du diplôme suivant règlement spécial).

**L'Ecole d'Architecture et d'Urbanisme** prépare à la carrière d'architecte.

La durée normale des études est de sept semestres; l'examen final du diplôme se fait au cours d'un huitième semestre, après un stage pratique d'une année dans un bureau d'architecte.

Début du semestre d'hiver: 15 octobre 1955. Programmes et renseignements au secrétariat, av. de Cour 29, Lausanne (réception: de 9 à 11 heures 30).

## Philippe ZAUGG & Edouard BUGNON

Exécution de maquettes d'architecture

Rue Fritz Courvoisier 40 a

**La Chaux-de-Fonds**

Tél. (039) 28988 Privé: (039) 28740

## EXACTITUDE ET BON GOUT

## Für das Flachdach

beziehen Sie Teerdachpappe, teerfreie Dachpappe «Beccoid», Asphaltisolierplatte «Beccoplast» mit Juteeinlage, Klebemassen durch

## Beck & Cie., Pieterlen

Fachmännische Beratung



## RENA-GARDEROBEN

AUF MASS

aus Leichtmetall, in der gewünschten Farbe eloxiert, für

SCHULBAUTEN  
BÜROBAUTEN  
SPITÄLER

KINO  
THEATER  
CAFÉS

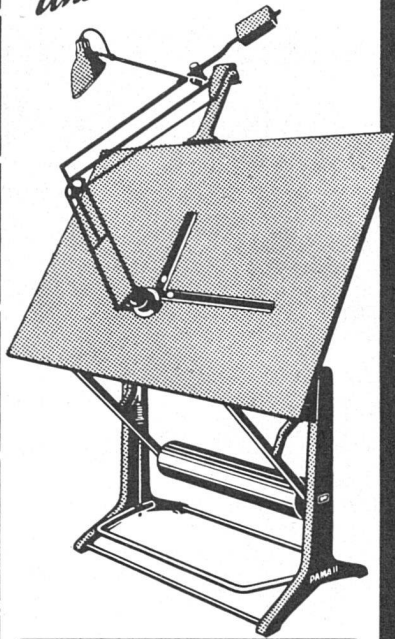
Wir haben innert 4 Jahren z.B. über 200 Schulhäuser, 21 Spitäler, 13 Kinos, 12 Kirchgemeindegäuser, 23 PTT-Bauten mit RENA-GARDEROBEN ausgerüstet.

**RENA-Bauspezialitäten AG., LUZERN** Tel. (041) 28680



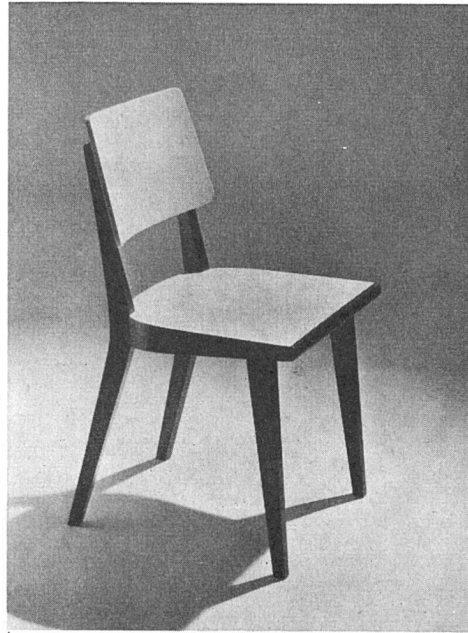


*Beste Qualität  
Unschlagbar im Preis!*



**GRAB & WILDI AG**  
ZÜRICH und URDORF

Fabrik kaufm. und technischer  
Büromöbel, Messgeräte



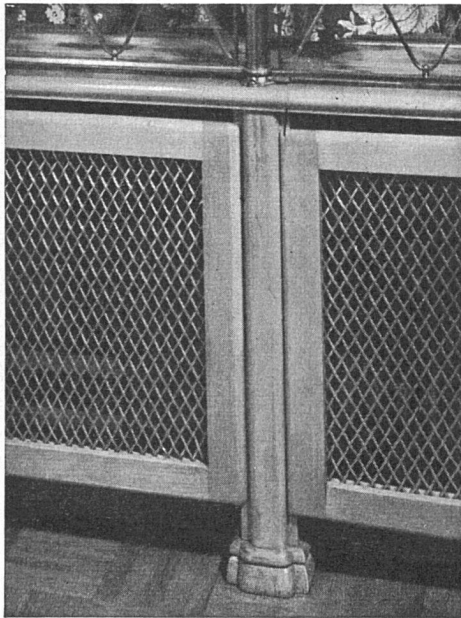
Stuhl Mod. Nr. 842  
SWB-Auszeichnung «Die gute Form 1954»

**AG. Möbelfabrik Horgen-Glarus**  
Glarus

Telephon (058) 5 20 91

**HORGEN—GLARUS**

Heizkörperverkleidungen in allen Metallen



**METALLGITTER** auf ganz neue Arten ausgeführt.  
Messing und Aluminium. In vielen Farben erhältlich.

**METALLWARENFABRIK DIETIKON AG.**  
DIETIKON / ZWEIGBETRIEB IN ZÜRICH  
TEL. (051) 91 83 02 / FROSCHAUGASSE 9, TEL. (051) 32 49 15

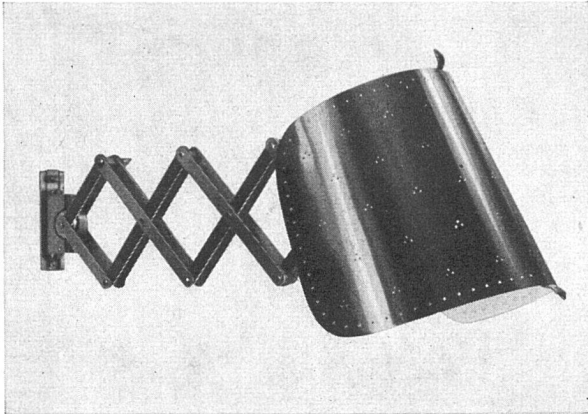
**GEBERIT**   
DER SPÜLAPPARAT

**EINE SPITZEN-LEISTUNG!**

GEBERT & CIE RAPPERSWIL SG

## NEUZEITLICHE LESELAMPE

überall anwendbar



**6785 M Scherenwandarm** mit Metallschirm, Messing matt, mit Zierlöchern, verteilt, neig- und ausziehbar 45 cm, **ausklinkbar**, mit 2 Wandplatten und Zwischenschalter.



Verkauf durch Elektro-Fachgeschäfte

**ALFRED R. MÜLLER, BASEL 7**

INH.: FRAU LÉONIE MÜLLER

**AMBA** Beleuchtungskörper- und Metallwaren-  
fabrik / Fabrique de lustrerie en métal  
Hammerstraße 142      Telefon (061) 32 33 50

# BORSARI

## HEIZÖL- UND BENZIN-TANKS

aus Eisenbeton  
mit Glasauskleidung  
in jeder Größe  
für jeden Bedarf

50 Jahre Erfahrung

Erstklassige Referenzen

Keine Korrosion

Kein Unterhalt

**BORSARI & CO.**

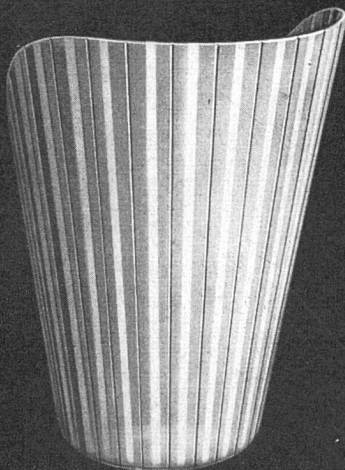
ZOLLIKON-ZÜRICH

Telephon (051) 249618

Gegründet 1873

# putzler glas

entworfen von Professor Wilhelm Wagenfeld



PEILL & PUTZLER GLASHOTTENWERKE GMBH DOREN

nur durch die Leuchtenfabriken und den Fachgroßhandel



Nr. 1685 B

Mit dem **ROTO-Drehklapp-Beschlag** DRP kann jeder Fensterflügel auch bei Doppelverglasungsfenstern sowohl gedreht als auch gekippt werden. In der Kippstellung ist die Lüftung zugfrei, es kann nicht hereinregnen, weder Blumen noch Vorhänge sind im Wege. Die Einstiegefahr bei Erdgeschoßwohnungen fällt weg. Sehr preiswert. Bieten Sie Ihrem Bauherrn mehr.

**DANNER & CO. AG., BASEL 1**

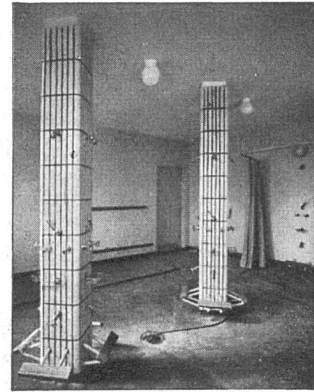
Beschläge-Spezialitäten



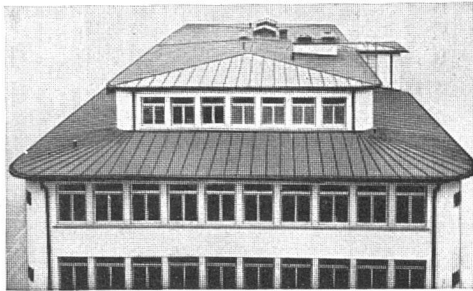
SPENGLER-SANITÄR-DACHDECKER  
**GENOSSENSCHAFT  
 ZÜRICH**

ZEUGHAUSSTRASSE 43 TELEPHON 23 07 36

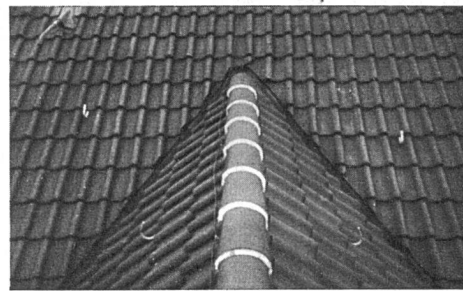
Unser Grundsatz seit 45 Jahren:  
**Zuverlässige Arbeit bei vorteilhaften Preisen**



**Sanitäre Installationen:**  
 Duschanlage in einem Schulhaus



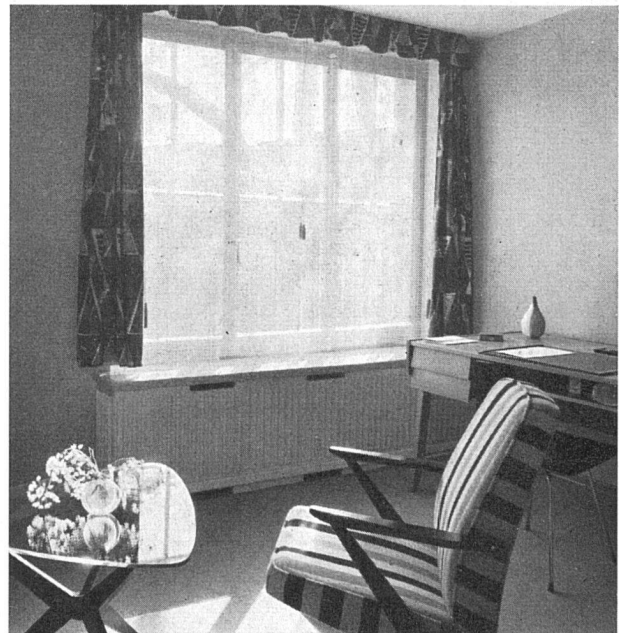
**Spenglerarbeit:** Blechdach (Kupfer)



**Dachdeckerarbeit:** Ausschnitt aus einem Ziegeldach

## Ein Muster-Beispiel...

für die Kombination einer ästhetisch schönen Fensterbank mit wirtschaftlich interessanter Nachtstrom-Heizung und angenehmer Strahlungswärme ist hier im Arbeitszimmer eines Ingenieurs zu sehen. Der regulierbare «**Elman**»-Nachtstromspeicherofen ist in der Fensterbrüstung eingebaut, die Verkleidung mit Öffnungen für regulierbaren Warmluft-Austritt gestaltet. Die erfahrenen Heiz-Spezialisten, Gebrüder Mantel in Elgg, werden auch in Ihrem Falle für angenehme Wärme bei größter Ökonomie und schöner Formgestaltung raten können.

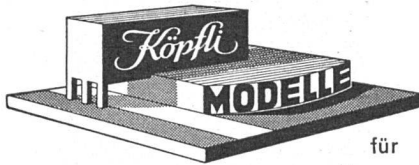


Warmluftheizungen  
 Nachtstrom-Speicheröfen  
 Moderne Kachelöfen  
 Baukeramik



(052) 4 71 36





Exakte Arbeit

für  
**Architekten  
Ingenieure  
Wettbewerbe**

**Hans Köpfler** Architektur-Modelle, Reliefe  
ALTDORF (Uri) Tel. 855

Neues Bauen mit  
Glasbausteinen

Mehr Licht, gute Isolation, kein  
Unterhalt, wetterfest, unverwüsthch.  
Prospekte, Auskünfte und techn. Beratung  
durch die Spezialisten für Glasbetonbau

**SSF**

Schneider, Semadeni + Frauenknecht  
Zürich 4, Feldstr. 111, Tel. (051) 27 45 63



Der zuverlässige und leistungsfähige

## Feuerschutz

Zweckentsprechende **Handfeuerlöscher** für jeden Bedarf.  
Vom Schweizerischen Feuerwehrverein begutachtet und zum  
Verkauf zugelassen

Generalvertretung: **Adolf Leutwyler, Zug**  
Chamerstraße 79 - Tel. (042) 41747

**Zur Vervollständigung von  
ganzen Jahrgängen des**

## WERK

**suchen wir zum Rückkauf:**

Jahrgang 1946: Nr. 6; Jahrgang 1947: Nr. 1;  
Jahrgang 1951: Nr. 8; Jahrgang 1952: Nr. 1;  
Jahrgang 1954: Nr. 2, 3, 5 und 6;  
Jahrgang 1955: Nr. 1, 2 und 3.

Für jedes in sauberem Zustand zurückge-  
sandte Heft vergüten wir Fr. 1.- plus Porto.

**Verlag WERK**



Oetenbachgasse 5  
Telephon 23 30 00

## AUFZÜGE

mit Hand- und elektr. Antrieb

### Schaufensteranlagen

mit pat. Sessa-Profilen in Anticorodal und Bronze

**Stahlbauteile** Sessa-Norm.

**Briefkasten Kellerfenster Schuhkratzroste**

**Luftschutz-Stahlbauteile** Sessa-Norm.

**Notausstiege Schutzraumtüren**

**Fensterschutzdeckel**

**J. SESSLER, METALLBAU**

Zürich Hegibachstraße 52 Telefon 34 04 35

## MARMORWERK BASEL

AKTIENGESELLSCHAFT

REINACHERSTRASSE 261 TEL. (061) 34 68 33

SÄMTLICHE ARBEITEN IN

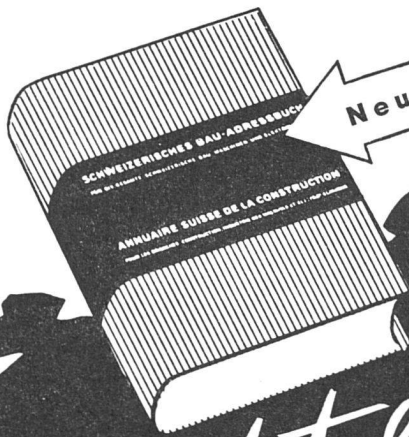
### NATURSTEIN UND MARMOR

FASSADENVERKLEIDUNGEN, TREPPEN, BÖDEN  
GRABDENKMÄLER, ALTARE, CHEMINÉES

**Öfen  
Böföfen  
Cheminées**

Oefen für jedes Brenn-  
material. Neueste Mo-  
delle für Zimmer, Läden,  
Restaurants, Säle, Werk-  
stätte.  
Besichtigen Sie unver-  
bindlich unsere reich-  
haltige Ausstellung.

**Bodmer & Cie. Zürich**  
Seefeld / Holbeinstr. 22  
Telephon (051) 34 12 73



Neu Ende Oktober

es nützt auch  
Ihnen!

## SCHWEIZERISCHES BAU-ADRESSBUCH

Der Schweizerische Ingenieur- und Architekten-Verein, der Schweizerische Baumeister-Verband und ein grosser Stab von orts- und branchenkundigen Mitarbeitern helfen mit bei der gründlichen Revision des Adressenmaterials.

Man findet im Schweizerischen Bau-Adressbuch mühelos und rasch die **Behörden, Berufe und Branchen**, die mit dem Baugewerbe, der Maschinen- und Elektroindustrie im Zusammenhang stehen.

Dem Architekten, Ingenieur und Unternehmer hilft es rationell zu planen und zweckmässig zu disponieren. — Bestellen Sie sofort! Sie erhalten in diesem Falle das Buch zu Fr. 11.50 statt zu Fr. 21.90!

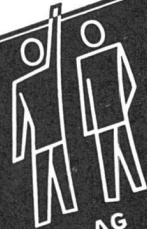
### Bestellschein

An die Mosse-Annoncen AG, Zürich, Limmatquai 94.

Bitte auszuschneiden, zu unterschreiben und in ein Kuvert zu stecken  
Liefen Sie nach Erscheinen **1 Schweizerisches Bau-Adressbuch 1955** zum **Subskriptionspreis von Fr. 11.50**  
Verkaufspreis ab 15. September Fr. 21.90.

Unterschrift und Adresse: .....

GARTENMANN ISOLATIONEN



C. Gartenmann & Cie AG

BERN Laubeggstrasse 22, Tel. (031) 461 61  
ZÜRICH Alfred-Escherstrasse 80, Tel. (051) 23 60 55  
GENÈVE 19, rue de la Croix-d'Or, Tel. (022) 24 63 23

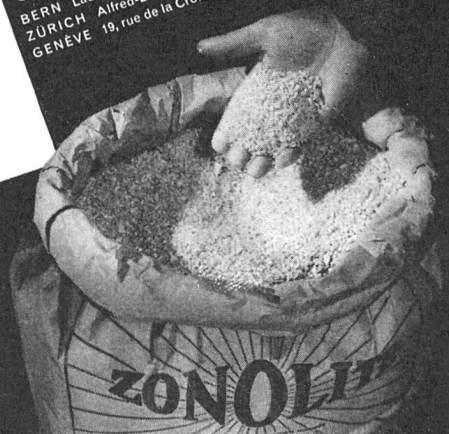
## ECHOSTOP - Gipsakustikplatten

in Nut und Kamm, vielfach bewährt, vor allem auch dank der patentierten metallenen Aufhängevorrichtung.

ECHOSTOP-Platten können auch aufgeschraubt werden, doch bilden sie die ideale Lösung für heruntergehängte Decken.

Verschiedene Typen für **Lärbekämpfung, Ventilation und Deckenheizung.**

Sehr schön wirken Decken aus gelochten ECHOSTOP- und ungelochten RAPID-Platten.





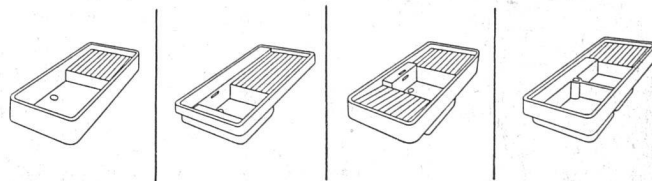
# Betrachten Sie ihn von allen Seiten



AG für Keramische Industrie Laufen



und er wird Ihren kritischen Blicken standhalten. Seine Formschönheit, seine blendende, widerstandsfähige Oberfläche, seinen praktischen Spültrog, alles in allem ein tausendfach bewährtes Produkt aus Laufener Feuerteron. Betrachten Sie aber auch seinen Preis! Solch hohe Qualität zu diesem vorteilhaften Preis! Das kann Ihnen nur ein Schüttstein aus Laufener Feuerteron bieten.



Die schöne Küchenkombination mit Laufener Feuerteron