

Lux Guyer

Autor(en): **Sachs, Lisbeth**

Objekttyp: **Obituary**

Zeitschrift: **Das Werk : Architektur und Kunst = L'oeuvre : architecture et art**

Band (Jahr): **42 (1955)**

Heft 8: **Sozialer Wohnungsbau in Italien**

PDF erstellt am: **20.09.2024**

Nutzungsbedingungen

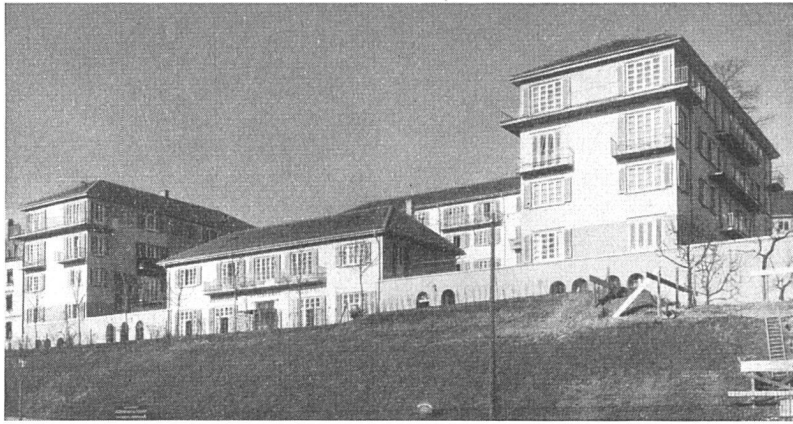
Die ETH-Bibliothek ist Anbieterin der digitalisierten Zeitschriften. Sie besitzt keine Urheberrechte an den Inhalten der Zeitschriften. Die Rechte liegen in der Regel bei den Herausgebern.

Die auf der Plattform e-periodica veröffentlichten Dokumente stehen für nicht-kommerzielle Zwecke in Lehre und Forschung sowie für die private Nutzung frei zur Verfügung. Einzelne Dateien oder Ausdrucke aus diesem Angebot können zusammen mit diesen Nutzungsbedingungen und den korrekten Herkunftsbezeichnungen weitergegeben werden.

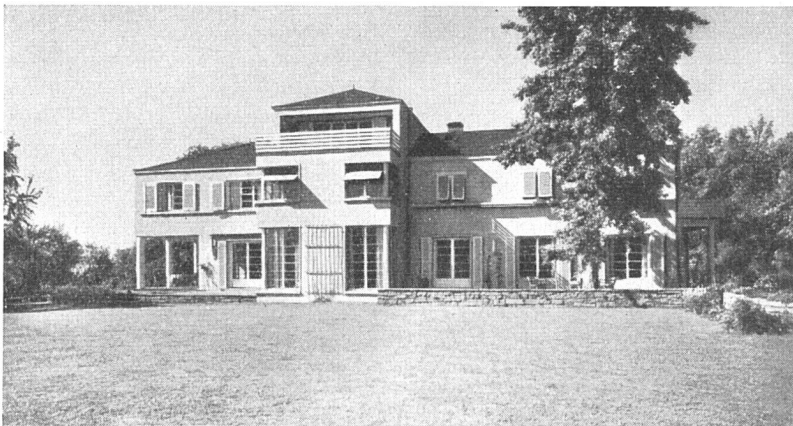
Das Veröffentlichen von Bildern in Print- und Online-Publikationen ist nur mit vorheriger Genehmigung der Rechteinhaber erlaubt. Die systematische Speicherung von Teilen des elektronischen Angebots auf anderen Servern bedarf ebenfalls des schriftlichen Einverständnisses der Rechteinhaber.

Haftungsausschluss

Alle Angaben erfolgen ohne Gewähr für Vollständigkeit oder Richtigkeit. Es wird keine Haftung übernommen für Schäden durch die Verwendung von Informationen aus diesem Online-Angebot oder durch das Fehlen von Informationen. Dies gilt auch für Inhalte Dritter, die über dieses Angebot zugänglich sind.

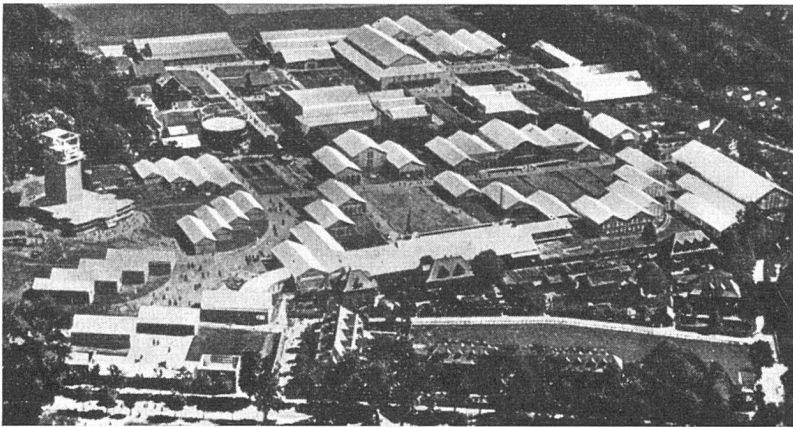


Bauten von Lux Guyer. Wohnungen für alleinstehende Frauen in Zürich-Letten 1927



Wohnhaus Dr. R. in Küsnacht, 1931

Photo: Ernst Linck, Zürich



Schweizer Ausstellung für Frauenarbeit SAFFA, Bern 1928



Architektin Lux Guyer †

ten den Bewohner erbauen, erfrischen. Charakteristisch ist ihrer Architektur eine feine Maßstäblichkeit und ein Spielen mit Niveaudifferenzen, Treppen. Sie liebte die Farbe. Während ihre Baukörper von außen eher einen geschlossenen, beherrschten Eindruck machen, so öffnen sich die Innenräume wiederum stark und deutlich nach außen, ohne sich jedoch diesen Außen preiszugeben, sich sozusagen zu «ent-

leeren», und dies zum Beispiel dadurch, daß Fensterumrahmung und Sprossen- teilung kräftig gehalten sind.

Lux Guyer baute unter anderem eine Reihe von Ein- und Mehrfamilienhäusern, die ersten Einzimmer-Appartements für alleinstehende berufstätige Frauen in Zürich, Studentinnen-, Ferien- und Altersheime an den verschiedensten Orten der Schweiz. Das Restaurant zur Münz in Zürich wurde von ihr um- und neugebaut und bis in alle Einzelheiten eingerichtet, ebenso als Neuestes die Fremdenpension «Im Park» in Zürich-Enge. Sie war die Architektin der so erfolgreichen Schweizerischen Ausstellung für Frauenarbeit, SAFFA, von 1928 in Bern und hat damals eine äußerst reizvolle, farbige Anlage geschaffen.

Wer diese besondere Frau persönlich kennenlernte oder etwa mit ihr arbeitete, wurde beeindruckt von ihrer menschlichen Großzügigkeit, ihrem vitalen und von Herzengüte erfüllten Geist.

Lisbeth Sachs

Bücher

In eigener Sache

Zu der Besprechung der Klee-Mappe (2nd Volume), im Verlag der Faber Gallery, London, 1954 erschienen, von H. F. G. in der Werk-Chronik des Juniheftes 1955 sei ergänzt, daß sämtliche Abbildungen (die dort irrtümlicherweise als «meist unbekannt» bezeichnet werden) aus dem 1952 erschienenen Klee-Buch der Viking-Press, New York, und Faber & Faber, London, von C. Giedion-Welcker entnommen sind. Sie wurden ohne Verständigung der Autorin zur Illustration dieser Mappe verwendet, weswegen noch juristische Auseinandersetzungen mit dem amerikanischen Verlag im Gange sind. Der Verfasser des Mappentextes, Andrew Forge, führt nur anlässlich einer Bildbesprechung (Tafel 9) das Buch, dessen farbige Reproduktionen er in der ursprünglichen Reihenfolge benutzt, an, um seine gegenteilige Meinung zu bekunden (was ihm natürlich freisteht), aber durchaus nicht, um auf die Abbildungsquelle hinzuweisen, deren Auswahl er ohne weiteres übernimmt. Wir haben hier wieder ein Beispiel des merkantilen Systems, das die geistige Arbeit des Autors rücksichtslos ausnützt, wo es ihm paßt.

C. Giedion-Welcker