

Objekttyp: **Advertising**

Zeitschrift: **Das Werk : Architektur und Kunst = L'oeuvre : architecture et art**

Band (Jahr): **42 (1955)**

Heft 8: **Sozialer Wohnungsbau in Italien**

PDF erstellt am: **24.09.2024**

Nutzungsbedingungen

Die ETH-Bibliothek ist Anbieterin der digitalisierten Zeitschriften. Sie besitzt keine Urheberrechte an den Inhalten der Zeitschriften. Die Rechte liegen in der Regel bei den Herausgebern. Die auf der Plattform e-periodica veröffentlichten Dokumente stehen für nicht-kommerzielle Zwecke in Lehre und Forschung sowie für die private Nutzung frei zur Verfügung. Einzelne Dateien oder Ausdrucke aus diesem Angebot können zusammen mit diesen Nutzungsbedingungen und den korrekten Herkunftsbezeichnungen weitergegeben werden. Das Veröffentlichen von Bildern in Print- und Online-Publikationen ist nur mit vorheriger Genehmigung der Rechteinhaber erlaubt. Die systematische Speicherung von Teilen des elektronischen Angebots auf anderen Servern bedarf ebenfalls des schriftlichen Einverständnisses der Rechteinhaber.

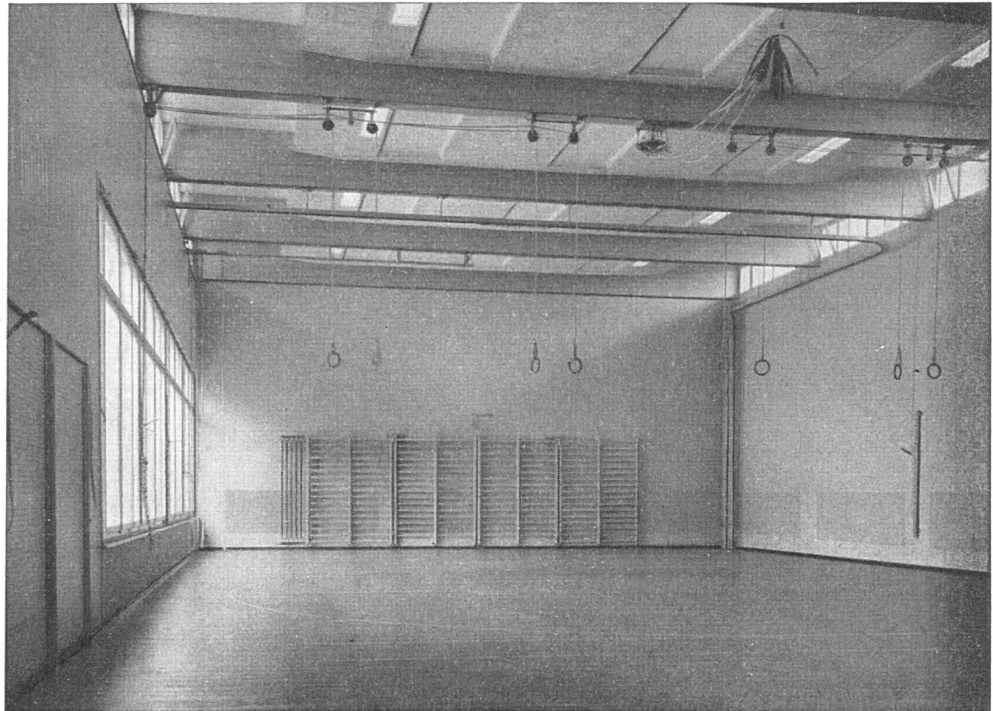
Haftungsausschluss

Alle Angaben erfolgen ohne Gewähr für Vollständigkeit oder Richtigkeit. Es wird keine Haftung übernommen für Schäden durch die Verwendung von Informationen aus diesem Online-Angebot oder durch das Fehlen von Informationen. Dies gilt auch für Inhalte Dritter, die über dieses Angebot zugänglich sind.

IDEAL RAYRAD



Strahlungsheizung



Ideal-Strahlheizkörper bestehen aus gußeisernen Heizregistern mit horizontalen und vertikalen Wasserwegen mit aufgeschraubter Strahlplatte. Diese können sichtbar oder unsichtbar angeordnet und in Anpassung an die gegebenen Raumverhältnisse an beliebiger Stelle eingebaut werden. Zur Erzielung der besten Heizwirkung installiert man sie vorwiegend in Wänden und unter Fenstern. Sie sind raumsparend und vereinigen die Vorteile der Radiatorenheizung mit derjenigen der Strahlungsheizung. Das Heizregister, aus Gußeisen von besonderer Zusammensetzung, ist korrosionsfest und von unbegrenzter Lebensdauer. Dessen sinnvolle Formgebung gewährleistet eine schnelle und intensive Wärmeübertragung auf die Strahlplatte. Die Ideal-Strahlheizkörper sind jederzeit zugänglich und einzeln regulierbar, also schnellste Anpassung an den Wärmebedarf der verschiedenen Räume. Sie können mit Radiatoren kombiniert in die gleiche Anlage eingebaut werden. Im Falle von baulichen Änderungen können sie nach Bedarf vergrößert oder verkleinert werden. – Beratung, Prospekte und Referenzen durch die Heizungs-Installationsfirmen.

Abbildung zeigt eine Installation mit Rayrad in Decke und Wänden, unter Fenstern, gegenüberliegend an Wand und hinter Sprossenwand

IDEAL-Standard AG DULLIKEN · BRIEFADRESSE: OLTEN 1, POSTFACH

SANITÄRE ANLAGEN · WARMWASSER-VERSORGUNGEN

NORDSTRASSE 67
TELEPHON 280674

FRITZ WITSCHI · ZÜRICH 6

MD

Schuhe ^{und} Schmuck

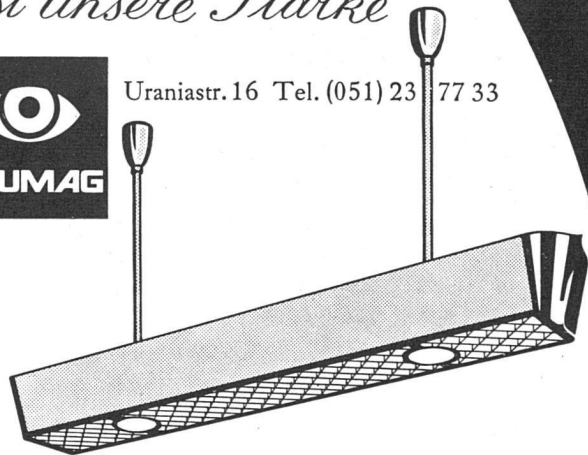
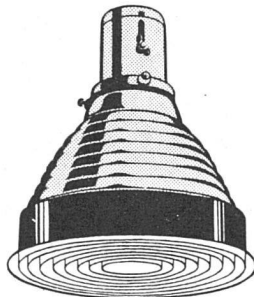
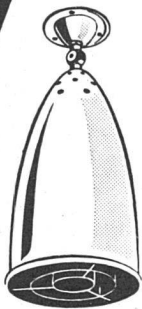
haben dies gemeinsam: In der Auslage müssen sie glänzen, und um zu glänzen bedürfen sie eines direkten Lichts, keines indirekten oder diffusen, sonst sind sie wohl hell, aber glanzlos. So kommen viele Artikel nur in einem ganz bestimmten Licht zur Geltung; in welchem — das sagen wir Ihnen gern

denn Licht ist unsere Stärke

Aluminium-Licht AG. Zürich



Uraniastr. 16 Tel. (051) 23 77 33



Halbhart

Hart und Extrahart

Isolier

Blockplatten

Akustik

Die führende Schweizer
Holzfaserplatte,
Hervorragende Qualität,
leicht zu verarbeiten.
Pavatex AG Zürich
Jenatschstrasse 4
Telefon 051/23 76 76

pavatex

Fabriken in Cham
und Fribourg