

Wohnhaus Prof. P.M. Bardi, São Paulo : Lina Bo Bardi, Architektin, São Paulo

Autor(en): [s.n.]

Objektyp: **Article**

Zeitschrift: **Das Werk : Architektur und Kunst = L'oeuvre : architecture et art**

Band (Jahr): **40 (1953)**

Heft 8: **Brasilien**

PDF erstellt am: **20.09.2024**

Persistenter Link: <https://doi.org/10.5169/seals-31002>

Nutzungsbedingungen

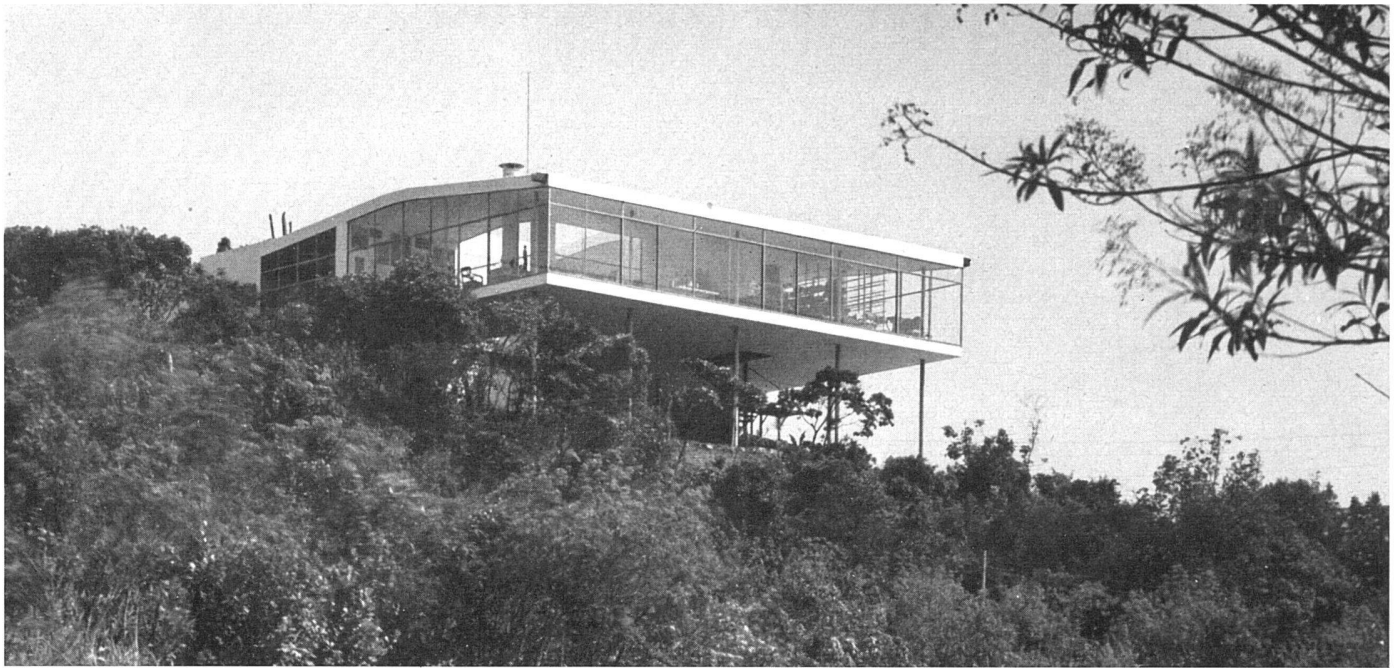
Die ETH-Bibliothek ist Anbieterin der digitalisierten Zeitschriften. Sie besitzt keine Urheberrechte an den Inhalten der Zeitschriften. Die Rechte liegen in der Regel bei den Herausgebern.

Die auf der Plattform e-periodica veröffentlichten Dokumente stehen für nicht-kommerzielle Zwecke in Lehre und Forschung sowie für die private Nutzung frei zur Verfügung. Einzelne Dateien oder Ausdrucke aus diesem Angebot können zusammen mit diesen Nutzungsbedingungen und den korrekten Herkunftsbezeichnungen weitergegeben werden.

Das Veröffentlichen von Bildern in Print- und Online-Publikationen ist nur mit vorheriger Genehmigung der Rechteinhaber erlaubt. Die systematische Speicherung von Teilen des elektronischen Angebots auf anderen Servern bedarf ebenfalls des schriftlichen Einverständnisses der Rechteinhaber.

Haftungsausschluss

Alle Angaben erfolgen ohne Gewähr für Vollständigkeit oder Richtigkeit. Es wird keine Haftung übernommen für Schäden durch die Verwendung von Informationen aus diesem Online-Angebot oder durch das Fehlen von Informationen. Dies gilt auch für Inhalte Dritter, die über dieses Angebot zugänglich sind.

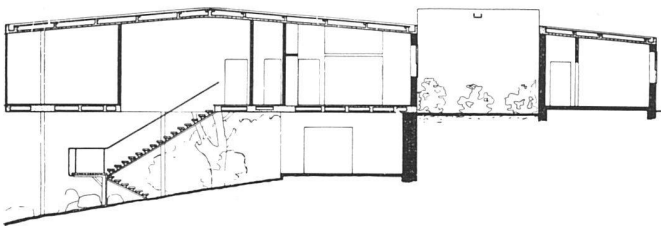


Gesamtansicht von Nordosten | Vue d'ensemble prise du nord-est | General view from the north-east

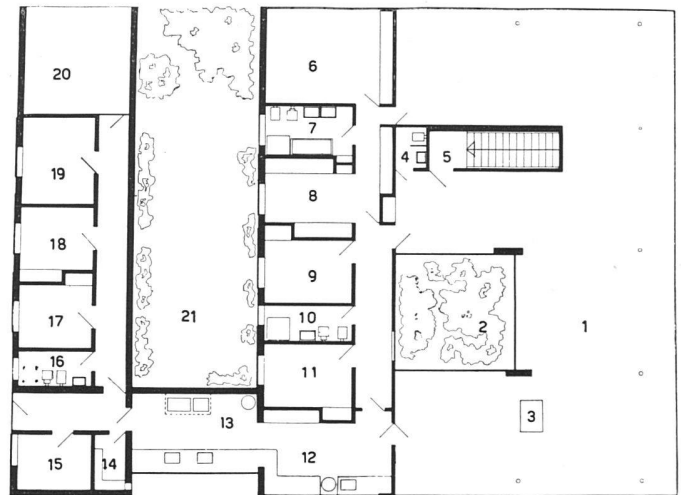
Photos: P.C.Scheier, São Paulo

Wohnhaus Prof. P. M. Bardi, São Paulo

1952, Lina Bo Bardi, Architektin, São Paulo



Längsschnitt, ca. 1:300 | Coupe longitudinale | Longitudinal cross-section



Wohngeschoss, ca. 1:300 | Etage | Main floor

- | | | |
|-------------------|--------------------|--------------------|
| 1 Wohnraum | 8 Schrankzimmer | 16 Bad |
| 2 Innerer Garten | 9, 11 Schlafzimmer | 17 Wirtschaftsraum |
| 3 Offener Kamin | 12 Office | 18 Diensträumen |
| 5 Eingang, Treppe | 13 Küche | 19 Waschküche |
| 7 Bad | 14, 15 Vorräte | 20 Terrasse |

Treppenaufgang unter dem Haus | Sous-pilotis, escalier d'accès | Covered garden, entrance staircase

Innerer Garten | Cour-jardin | Patio

