

Objektyp: **Advertising**

Zeitschrift: **Das Werk : Architektur und Kunst = L'oeuvre : architecture et art**

Band (Jahr): **40 (1953)**

Heft 7: **Bauten für die Jugend**

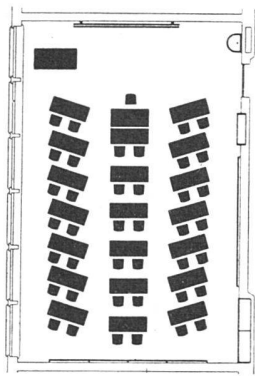
PDF erstellt am: **22.09.2024**

Nutzungsbedingungen

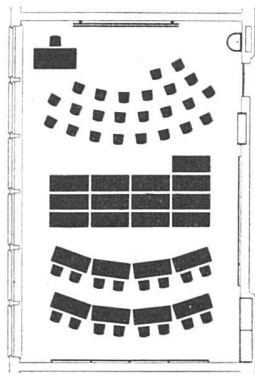
Die ETH-Bibliothek ist Anbieterin der digitalisierten Zeitschriften. Sie besitzt keine Urheberrechte an den Inhalten der Zeitschriften. Die Rechte liegen in der Regel bei den Herausgebern. Die auf der Plattform e-periodica veröffentlichten Dokumente stehen für nicht-kommerzielle Zwecke in Lehre und Forschung sowie für die private Nutzung frei zur Verfügung. Einzelne Dateien oder Ausdrucke aus diesem Angebot können zusammen mit diesen Nutzungsbedingungen und den korrekten Herkunftsbezeichnungen weitergegeben werden. Das Veröffentlichen von Bildern in Print- und Online-Publikationen ist nur mit vorheriger Genehmigung der Rechteinhaber erlaubt. Die systematische Speicherung von Teilen des elektronischen Angebots auf anderen Servern bedarf ebenfalls des schriftlichen Einverständnisses der Rechteinhaber.

Haftungsausschluss

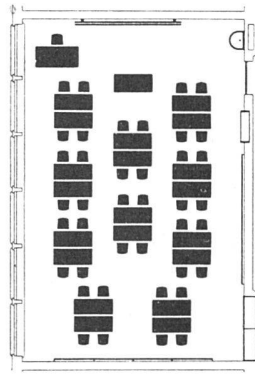
Alle Angaben erfolgen ohne Gewähr für Vollständigkeit oder Richtigkeit. Es wird keine Haftung übernommen für Schäden durch die Verwendung von Informationen aus diesem Online-Angebot oder durch das Fehlen von Informationen. Dies gilt auch für Inhalte Dritter, die über dieses Angebot zugänglich sind.



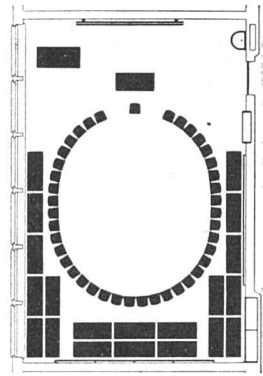
b



c



d



e

Neuzeitliche Schulzimmer-Möblierung

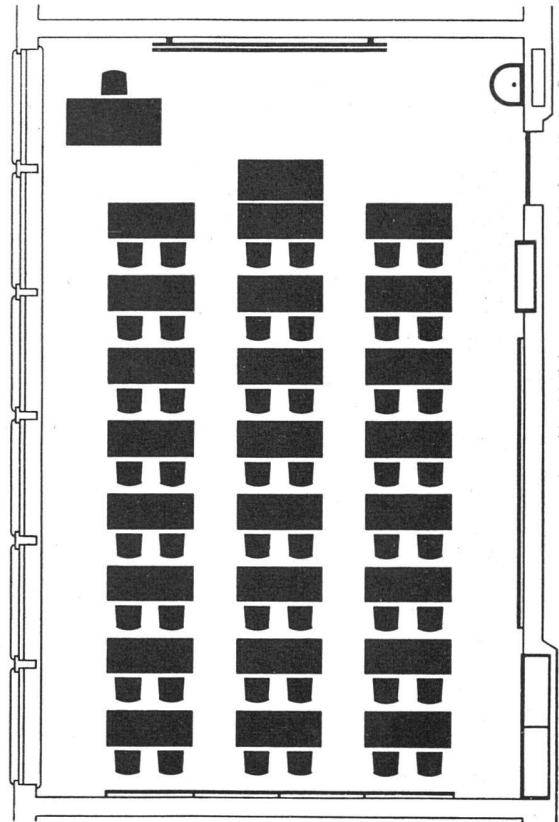
Beweglicher Unterricht — bewegliches Mobiliar!
Hier einige Grundrisse der Tischaufstellung in Klassenzimmern mit Embru-Möblierung:

- a) Normal-Klassenzimmer mit Kolonnenaufstellung;
- b) Kolonnenaufstellung mit verbessertem Blickfeld;
- c) Amphitheater-Aufstellung, hinten für schriftliche Arbeiten, vorne für Demonstrationen an der Wandtafel;
- d) Gruppenunterricht: Tische paarweise gegeneinander geschoben und auf gleiche Höhe gekurbelt;
- e) Kreisaufstellung der Stühle für freies Unterrichtsgespräch.

Stark bevorzugt ist heute einheitlich großes Schulmobiliar mit regulierbarer Tisch- und Sitzhöhe. Für jede Altersstufe, d. h. Körpergröße, und für jedes Unterrichtsfach soll sich der Arbeitsplatz sekundenschnell «nach Maß» herrichten lassen. — Als Materialien verbürgen massives Eichenholz und Stahl die längste Lebensdauer.



Embru-Werke Rüti-Zh. Tel. 055 / 2 33 11



a

Die Herren Architekten belieben von uns zu verlangen:

1. Die illustrierte Druckschrift «Mobiliar für Schulen»
2. Unsere Referenzliste
3. Beschreibungen der Embru-Schulmöbel mit Preisangaben
4. Vorführung unseres «Schulmöbel-Tonfilms», der — mittendrin im Unterrichtsbetrieb — auf aktuelle Fragen der Schulzimmer-Möblierung eingeht
5. Schulmöbel-Mustergarnituren zum unverbindlichen Ausprobieren

embru

SchenkerStoren



Moderne Terrassen- und
Schaufenster-Beschattungen

Neuzeitliche Lamellen-
Rollstoren und Raffstoren
für Geschäftshäuser,
Verwaltungen und Privat

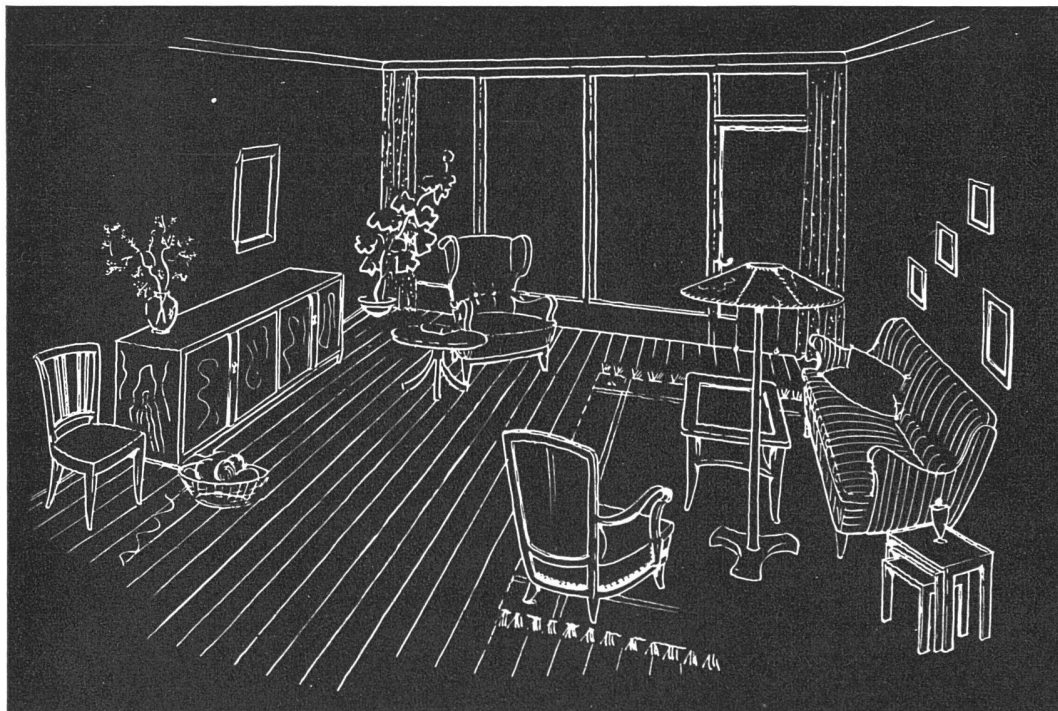
Dunkelstoren für Röntgen-
zimmer und Projektionssäle

Spezialausführungen von der
einfachsten bis zur vollkom-
mensten Anlage

Filialen in:

Zürich - Basel - Bern -
Luzern - Lausanne - Lugano

Storenfabrik Emil Schenker AG., Schönenwerd



FRÄNKEL + VOELLMY AG

BASEL · ROSENALSTRASSE 51

MÖBEL- UND BAUSCHREINEREI

SANDREUTER + CO AG

BASEL · MARKTPLATZ

POLSTERARBEITEN · VORHÄNGE · TEPPICHE

Z U S A M M E N A R B E I T