

Objektyp: **Advertising**

Zeitschrift: **Das Werk : Architektur und Kunst = L'oeuvre : architecture et art**

Band (Jahr): **40 (1953)**

Heft 6: **Technische Bauten**

PDF erstellt am: **24.09.2024**

### **Nutzungsbedingungen**

Die ETH-Bibliothek ist Anbieterin der digitalisierten Zeitschriften. Sie besitzt keine Urheberrechte an den Inhalten der Zeitschriften. Die Rechte liegen in der Regel bei den Herausgebern.

Die auf der Plattform e-periodica veröffentlichten Dokumente stehen für nicht-kommerzielle Zwecke in Lehre und Forschung sowie für die private Nutzung frei zur Verfügung. Einzelne Dateien oder Ausdrucke aus diesem Angebot können zusammen mit diesen Nutzungsbedingungen und den korrekten Herkunftsbezeichnungen weitergegeben werden.

Das Veröffentlichen von Bildern in Print- und Online-Publikationen ist nur mit vorheriger Genehmigung der Rechteinhaber erlaubt. Die systematische Speicherung von Teilen des elektronischen Angebots auf anderen Servern bedarf ebenfalls des schriftlichen Einverständnisses der Rechteinhaber.

### **Haftungsausschluss**

Alle Angaben erfolgen ohne Gewähr für Vollständigkeit oder Richtigkeit. Es wird keine Haftung übernommen für Schäden durch die Verwendung von Informationen aus diesem Online-Angebot oder durch das Fehlen von Informationen. Dies gilt auch für Inhalte Dritter, die über dieses Angebot zugänglich sind.

**IDEAL-RAYRAD**  
Strahlungsheizkörper

eignen sich vorzüglich für Turnhallen,  
Schulhäuser, Ladenlokale, Windfänge,  
Wohnräume, Arbeitsräume, Garagen usw.



Abbildung zeigt eine Installation mit RAYRAD in Decke versenkt



**IDEAL-RAYRAD in der Anschaffung und im Betrieb die preiswürdigste aller Strahlungsheizungen**

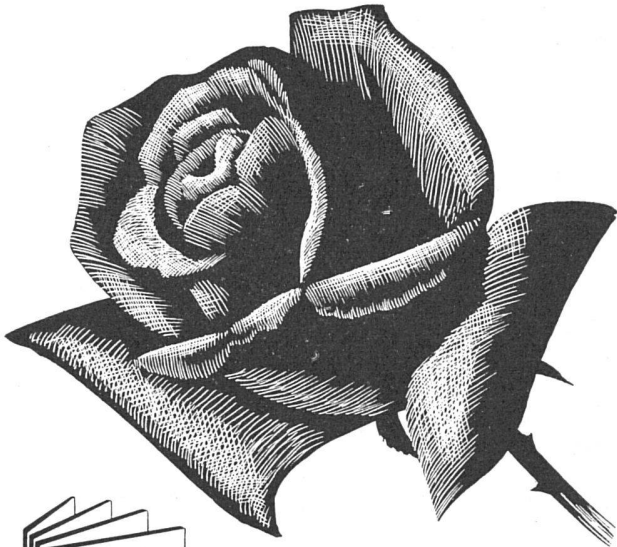
- 1 Hygienisch beste Lösung, da die glatten Strahlungsflächen der RAYRAD jede Staubablagerung verhindern
- 2 Gleichmäßige Wärmeverbreitung im ganzen Raume, kombinierbar mit Radiatoren anderer Räume, da gleiche Wassertemperaturen
- 3 Außerordentlich rasche Wirkung beim Auf- und Abheizen, da Strahlung direkt von den Außenflächen der RAYRAD
- 4 Ästhetisch einwandfrei, da unsichtbar in Decke ausführbar
- 5 Platzersparnis, da in Decke versenkt
- 6 Mit RAYRAD keine Verluste an Bauvolumen und keine teuren baulichen Nebenarbeiten
- 7 Heizregister jederzeit zugänglich und korrosionsfest, da aus Gußeisen

Beratung, Prospekte und Referenzen durch die Heizungs-Installationsfirmen  
Ausstellung: Schweizer Baumuster-Centrale, Zürich

**IDEAL-Standard** AG Dulliken - Briefadresse: Olten 1, Postfach



*Schön wie eine  
Rosenknospe*

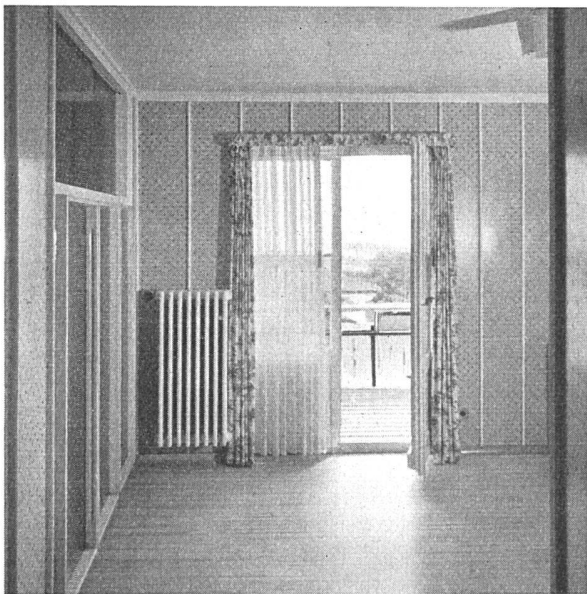


-Wandplatten sind sehr dekorativ.  
Die Farben der Lagersorten wurden von angesehenen Innen-Architekten ausgewählt. Viele moderne Farbtöne stehen zur Verfügung und zwar uni, mit Punktmuster oder mit anderen reizvollen Dessins.

Diese unverwüchtlichen emaillierten Wandplatten behalten auch nach öfterem Abwaschen den gediegenen ursprünglichen Glanz. Besonders geeignet für Verkaufsräume, Hotelzimmer, Foyers, Gaststätten, Korridore und Treppenhäuser.

Wo besonderer Wert auf Hitzebeständigkeit oder Isoliervermögen gelegt wird, z. B. bei Tischplatten, Verkleidungen in Küchen, Laboratorien und Werkstätten oder bei Balkonbrüstungen, da sind ein- oder beidseitig emaillierte Glanz-Eternit-Platten „Spezial“ zu empfehlen.

Verlangen Sie die neue Farbenkarte und bemusterte Offerte.



**Glanz-Eternit AG., Niederurnen, Tel. (058) 4 16 71**

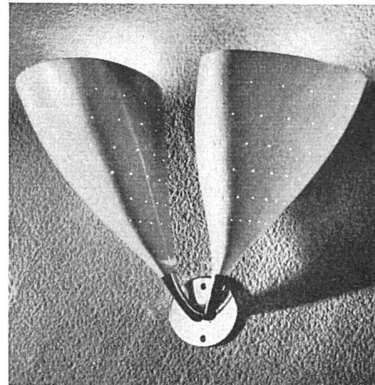


3  
Honegger-Lavater



B.A.G.-Leuchten sind formschön und Schweizer Qualitätsarbeit. In allen guten Fachgeschäften.

**B.A.G.**  
Bronzewarenfabrik A.G.  
T U R G I



Natürlich besitzen wir viele moderne und antike Leuchten. Je nach Gestaltung der Interieurs wollen wir Sie beraten und das Richtige empfehlen. Eine grosse Auswahl finden Sie in unseren Ausstellungs- und Verkaufsräumen Stampfenbachstr. 15 in Zürich.  
Ein Besuch lohnt sich.



B.A.G. Zürich  
(051) 24 26 88

B.A.G. Turgi (056) 3 11 11

