

Objektyp: **Advertising**

Zeitschrift: **Das Werk : Architektur und Kunst = L'oeuvre : architecture et art**

Band (Jahr): **39 (1952)**

Heft 12: **"Um 1900"**

PDF erstellt am: **20.09.2024**

Nutzungsbedingungen

Die ETH-Bibliothek ist Anbieterin der digitalisierten Zeitschriften. Sie besitzt keine Urheberrechte an den Inhalten der Zeitschriften. Die Rechte liegen in der Regel bei den Herausgebern.

Die auf der Plattform e-periodica veröffentlichten Dokumente stehen für nicht-kommerzielle Zwecke in Lehre und Forschung sowie für die private Nutzung frei zur Verfügung. Einzelne Dateien oder Ausdrucke aus diesem Angebot können zusammen mit diesen Nutzungsbedingungen und den korrekten Herkunftsbezeichnungen weitergegeben werden.

Das Veröffentlichen von Bildern in Print- und Online-Publikationen ist nur mit vorheriger Genehmigung der Rechteinhaber erlaubt. Die systematische Speicherung von Teilen des elektronischen Angebots auf anderen Servern bedarf ebenfalls des schriftlichen Einverständnisses der Rechteinhaber.

Haftungsausschluss

Alle Angaben erfolgen ohne Gewähr für Vollständigkeit oder Richtigkeit. Es wird keine Haftung übernommen für Schäden durch die Verwendung von Informationen aus diesem Online-Angebot oder durch das Fehlen von Informationen. Dies gilt auch für Inhalte Dritter, die über dieses Angebot zugänglich sind.



Mailänder Bar

Decke mit

hochtransparentem

Raster

mit Fluoreszenzlampen

ausgeleuchtet.

Ausgeführt durch

BELMAG

Zürich

«Beleuchtung nach Maß»



Unsere Lichttechniker beraten Sie unverbindlich und erstellen Projekte. Telefon (051) 33 22 33

HYPOTHEKARBANK IN WINTERTHUR

WINTERTHUR

Untertor 32

ZÜRICH

Paradeplatz 5

gegr.



1865

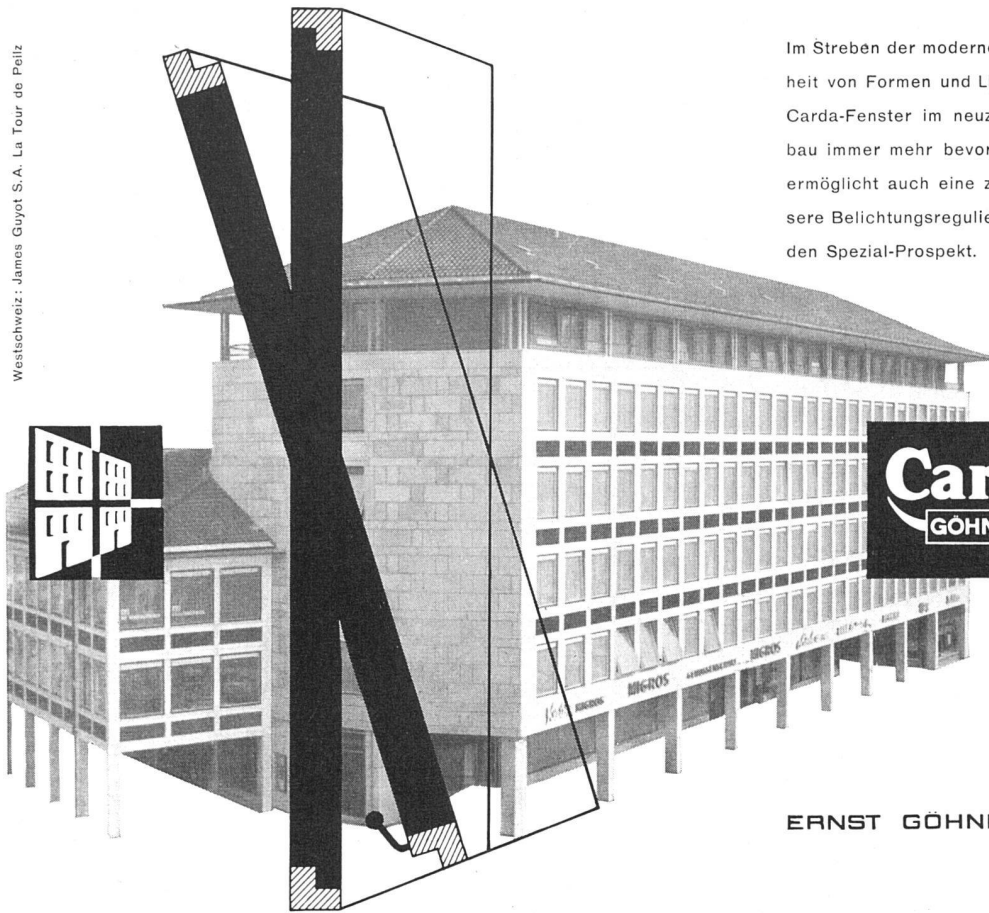
FINANZIERUNG

VON NEU- UND UMBAUTEN

HYPOTHEKEN

DARLEHEN AN GEMEINDEN

Weitschweiz: James Guyot S.A. La Tour de Peitz



Im Streben der modernen Architektur nach Klarheit von Formen und Linien wird das ungeteilte Carda-Fenster im neuzeitlichen Geschäftshausbau immer mehr bevorzugt. Seine Konstruktion ermöglicht auch eine zugfreie Lüftung und bessere Belichtungsregulierung. Verlangen Sie bitte den Spezial-Prospekt.

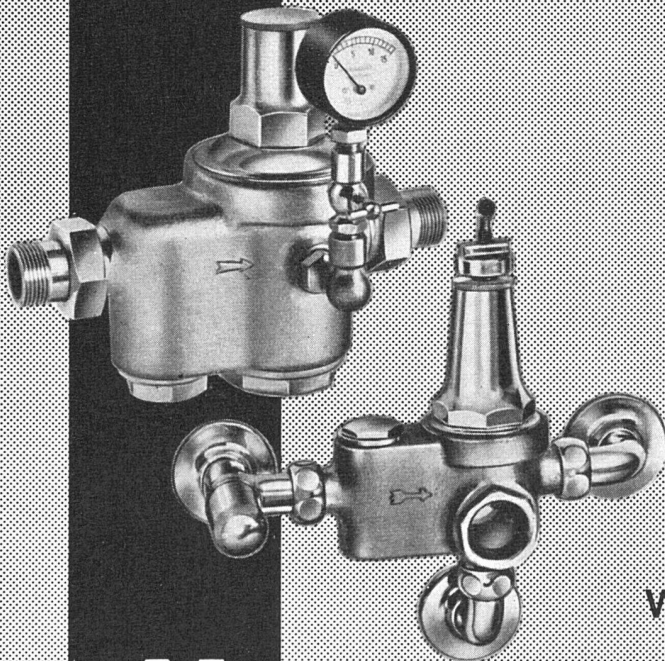
Carda
GÖHNER FENSTER

Basel Bern

St. Gallen Zug

ERNST GÖHNER AG ZÜRICH

Biel Lugano



neuezeitliche
armaturen
für den
modernen
wohnungsbau



NYFFENEGGER & CO. - ZÜRICH-OERLIKON
METALLGIESSEREI UND ARMATURENFABRIK - TELEPHON (051) 46 64 77

Bitte verlangen Sie unsere Prospektsammlung über kombinierte Druckreduzierventile, Boiler-Sicherheitsventile, Bade- und Schüttsteinbatterien

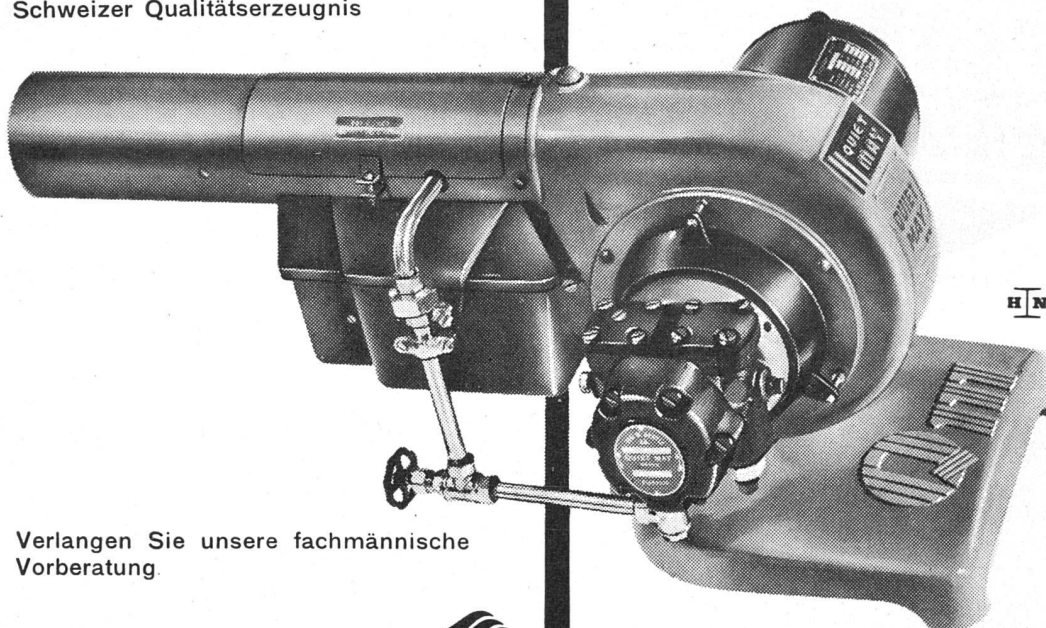
Die schönsten und besten **Klinker**

in frohen Farbtönen,
geflammt und in vielen Formaten, liefert

A.-G. Verblendsteinfabrik Lausen

QUIET MAY

Schweizer Qualitätserzeugnis



Über 8000 Anlagen in der Schweiz
zeugen für seine
Qualität, Wirtschaftlichkeit, Sicherheit

Verlangen Sie unsere fachmännische
Vorbereitung.

Ing. W. OERTLI A.G. 
Autom. Feuerungen
Zürich Beustweg 12 Tel. 34 10 11/12/13

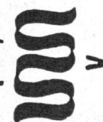
Service-Stellen in der ganzen Schweiz

Dachpappen

Flachbedachungen u. Abdichtungen

Bausoliermaterial

H. SÜSSMANN SÖHNE



Dachpappenfabrik
ZÜRICH-AFFOLTERN



**ALBISWERK
ZÜRICH A.G.**

ALBIS-CHEFSTATIONEN

erleichtern die Arbeit!

Ist jeder Anruf an den Chef so wichtig, daß er ihn selbst beantworten muß?

Mit einer Albis-Chefstation können die Sekretärin oder ein Mitarbeiter den Chef oft von zeitraubenden Gesprächen und Unterbrechungen entlasten; denn eine der vielen zeitsparenden Annehmlichkeiten unserer Albis-Chefstationen besteht in der Möglichkeit, Gespräche von einem Mitarbeiter entgegennehmen zu lassen, der sie je nach ihrer Wichtigkeit für den Chef beantworten oder weitergeben kann. Verlangen Sie bitte unsere Druckschrift über Albis-Chefstationen W 12/806.





Die Spezialfirma
für
Sonnenschutz

Karl Wilhelm
Zürich 7
Zeltweg 74a
Tel. 24 70 77


Flex-Jalousien
Rolladen
Jalousieladen
Sonnenstoren



Die ideale Wandverkleidung

Detopakglas

WILLY WALLER ZÜRICH 2



Kitchen-Aid

*spült
wäscht
trocknet
Ihr Geschirr
vollautomatisch*

J. Bornstein AG.
ZÜRICH · Talacker 41 · Telephon 051 /27 80 99

Hans Wenzinger
Obere Zäune 20
Zürich 1

**Zentralheizungen
Sanitäre Anlagen**



**Bodmer-Öfen
und Cheminées**

haben sich immer vorzüglich
bewährt. Reichhaltige Auswahl.
Alle Hafnerarbeiten und Ofen-
reparaturen. Neue und antike
Kachelöfen. Elektrische Akku-
mulieröfen für Nachtstrom.
Verlangen Sie bitte Prospekte!

Carl Gustav Bodmer & Co., Ofenfabrik
Zürich Seefeld, Holbeinstraße 22 - Telephon 34 12 73

Der Gemeinderat Aarau führt einen

PROJEKT-WETTBEWERB

durch für eine

Freibadeanlage im «Schachen» in Aarau

Teilnahmeberechtigt sind Fachleute mit zivilrechtlichem Wohnsitz in der Gemeinde Aarau und solche, die das Bürgerrecht von Aarau besitzen, ferner vier eingeladene Architekten.

Die Unterlagen können gegen Hinterlegung von Fr. 20.- in der Kanzlei der städtischen Bauverwaltung, Rathausgasse 1, Aarau, bezogen werden. Die Hinterlage wird bei Einreichung eines programmgemäßen Entwurfes zurückerstattet.

Die Projekte sind bis spätestens 2. März 1953, 18.00 Uhr, der städtischen Bauverwaltung Aarau, Rathausgasse 1, einzureichen.

Aarau, den 24. Oktober 1952. **Der Gemeinderat**

**GRANIT
UND
MARMORARBEITEN**

Granit und Marmor von Castione
Tessiner Granit hell und dunkel -
Urner Granit

M. ANTONINI & CO., BELLINZONA
Schweizerische Granitwerke Gegründet 1865

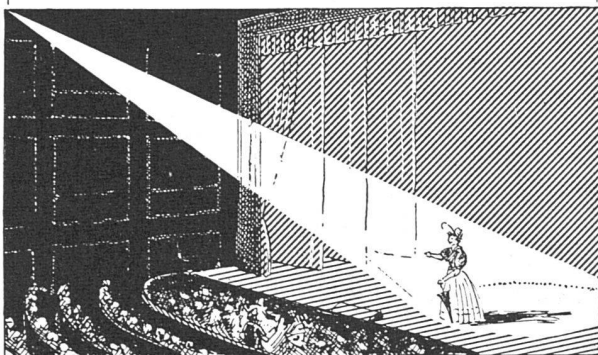
LAMELLENSTOREN
solomatic

GARAGETORE **G** **SONNENSTOREN**

ROLLADEN GRIESSER
AADORF · BASEL · BERN · LUZERN · ST-GALLEN · ZÜRICH

Theater-Beleuchtungen

Scheinwerfer und komplette Bühnenbeleuchtungen
kaufen und mieten Sie vorteilhaft bei der Spezialfirma



W. u. L. Zimmermann
BÜHNEN-BELEUCHTUNGEN
Erlenbach b. Zsch. Tel. (051) 91 12 59

Prospekte, Offerten und Beratung kostenlos

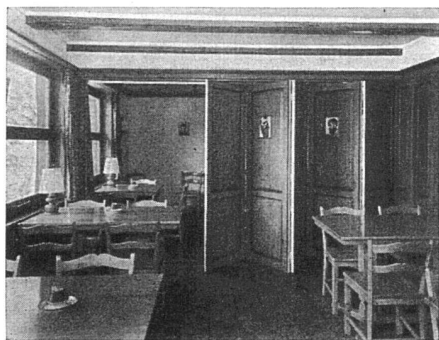
Referenzen - Auszug

Neues Kurtheater Baden
Kongreßhaus Zürich, großer Saal
Atelier-Theater Bern
Stadttheater Biel
Stadttheater Bern
Landgasthof Riehen
Theater in Arth usw.

Fenster



Kiefer Zürich



Auf die Herstellung zuverlässiger

Harmonika- und Faltschiebetüren

gestemmt, verglast oder glatt, sind
wir spezialisiert.

a. Biesser

Luzern - Maihof 95 - Telephon (041) 2 73 33



**STEINZEUG-
BODENPLATTEN**
in verschiedenen Farben

**FEUERFESTE
PRODUKTE**

TONWERK LAUSEN AG

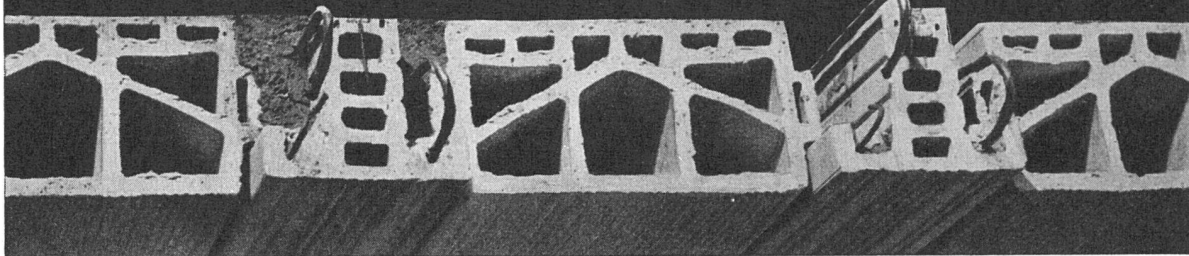
Doppel BALKEN
DECKE

W. LORETZ BERN

Gutenbergstr. 7 . Tel. (031) 3 40 83

ganz aus gebrannten Tonelementen mit vorfabrizierten armierten Balken

Balkengewicht 14 kg pro lfm.



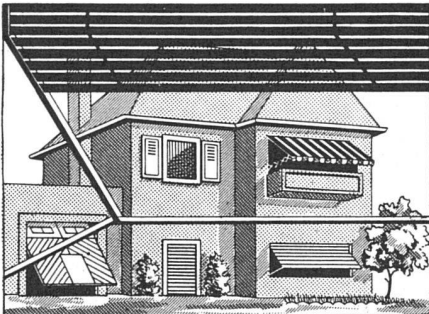
Entwurf und Ausführung von Vitrinen in Holz, Metall und organ. Glas, für Museen, Ausstellungen und Ladeneinrichtungen.

(Ausführung der Vitrinen im Museum Rietberg, Zürich)

ROB. STRUB SWB ZÜRICH

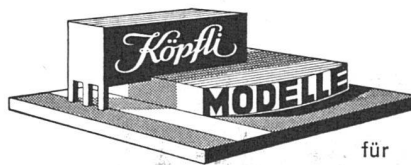
AUSBAU - KONSTRUKTIONEN

Birmensdorferstraße 202, Telefon 33 1977



Wir liefern
Rolläden in Holz
und Stahl
Schrankrolläden
Jalousieläden
Holzrolltore
Kipp- und
Flügelstore
Sonnenstoren
Markisenanlagen

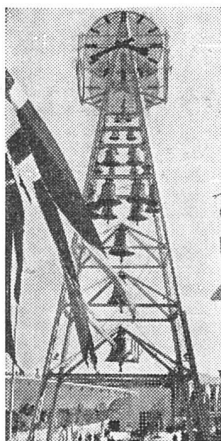
E. TRABER & CO., GOLDACH (ST. G.)
Rolläden- und Storenfabrik Telephone (071) 4 28 12



Exakte Arbeit

für
**Architekten
Ingenieure
Wettbewerbe**

Hans Köpfl Architektur-Modelle, Reliefe
ALTDORF (Uri) Tel. 855

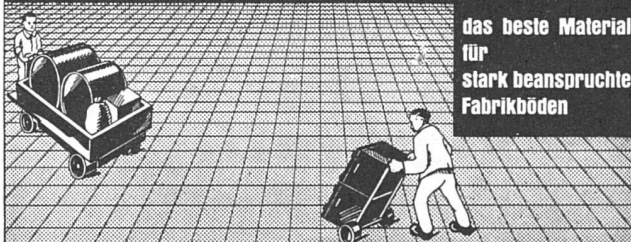


Glockengießerei
Rüetschi AG., Aarau

Kirchenglocken
Neuanlagen
und Reparaturen
Statuen-
und Bildguß

Glockenturm
Schweiz. Landesausstellung
Zürich 1939

TRAVERS
HOCHDRUCK-STAMPF-ASPHALT-PLATTEN



BAUBEDARF ZÜRICH AG.
ZÜRICH

Westinghouse



Wäschetrocknungs-
automat



Waschautomat



Kehrichtvertilger



Bügeleisen



Kombination von Spültrog mit Geschirrwashautomat

Die vollkommenste Geschirrwashmaschine ist die neue Westinghouse. Sie reinigt *und* trocknet Geschirr, Besteck und Gläser fünfmal schneller, schonender, gründlicher und hygienischer als von Hand. Sie legen das schmutzige Geschirr in die Drahtkörbe – und nehmen es nach kurzer Zeit blitzblank gewaschen und heißluftgetrocknet wieder heraus. Arbeitsfreudig steht die Westinghouse-Geschirrwashmaschine immer bereit, denn sie reinigt und trocknet sich selbst.

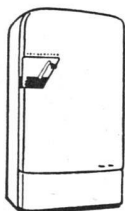
Die Westinghouse-Corporation baut auch die weltberühmten Westinghouse-Washautomaten, Wäschetrockner, Kühlschränke und komplette Kücheneinrichtungen. Eine Westinghouse-Küchen-Kombination bietet den höchsten Komfort.



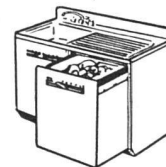
Automatischer Brotröster



Staubsauger



Kühlschränke



Geschirr-Washautomat

Verwenden auch Sie die wunderbaren Maschinen, die eines der größten Spezialunternehmen der Welt für Sie geschaffen hat.

Schweizer Vertretung: **W. SCHUTZ S.A., 3, avenue Ruchonnet, Lausanne, Tel. (021) 22 50 75**

Regionalvertretungen:

Biel: Firma Walter Baumann GmbH, Zentralstraße 11
 Bern: Herr Werner Gysi, Aarberggasse 40
 Zürich: Firma H. J. Morel AG., vorm. Ferdinand Knecht AG., Pelikanstraße 37
 Basel: Herr Alfred Mutz, Totentanz 4
 Olten: Herr K. Schwarzer, Hauptgasse 10
 St. Gallen: P. A. Züllig, Katharinengasse 8
 Sonceboz: Maison Althaus, Électricité
 Genève: Maison Bornet S. A., Electricité, 8, rue de Rive

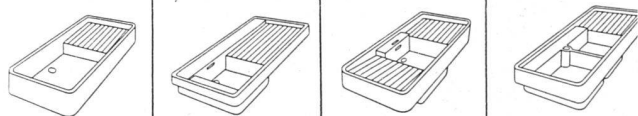
Genève: Tavelli & Bruno S. A., 7, rue Fontaine
 L'Auberson: Monsieur Philippe Cuendet, Machines à laver
 Lugano: Monsieur Francesco Dozio, Corso Pestalozzi
 Nyon: Tavelli & Bruno S. A., 10, rue J.-Olivier
 Porrentruy: Messieurs A. Hertling & fils, 10, rue de l'Église
 Le Locle: Monsieur Joseph Pisoli, Représentant
 Yverdon: Maison Mottaz frères S. A., Quincaillerie, 5, rue Plaine
 Fribourg: Entreprises électriques fribourgeoises, 25, Bd. Pérolles
 Martigny: Monsieur Maurice Witschard, Les Champs Neufs

Betrachten Sie ihn von allen Seiten

AG für Keramische Industrie Laufen



und er wird Ihren kritischen Blicken standhalten. Seine Formschönheit, seine blendende, widerstandsfähige Oberfläche, seinen praktischen Spültrog, alles in allem ein tausendfach bewährtes Produkt aus Laufener Feuerton. Betrachten Sie aber auch seinen Preis! Solch hohe Qualität zu diesem vorteilhaften Preis! Das kann Ihnen nur ein Schüttstein aus Laufener Feuerton bieten.



Die schöne Küchenkombination mit Laufener Feuerton