

Objektyp: **Advertising**

Zeitschrift: **Das Werk : Architektur und Kunst = L'oeuvre : architecture et art**

Band (Jahr): **39 (1952)**

Heft 11

PDF erstellt am: **24.09.2024**

### **Nutzungsbedingungen**

Die ETH-Bibliothek ist Anbieterin der digitalisierten Zeitschriften. Sie besitzt keine Urheberrechte an den Inhalten der Zeitschriften. Die Rechte liegen in der Regel bei den Herausgebern. Die auf der Plattform e-periodica veröffentlichten Dokumente stehen für nicht-kommerzielle Zwecke in Lehre und Forschung sowie für die private Nutzung frei zur Verfügung. Einzelne Dateien oder Ausdrucke aus diesem Angebot können zusammen mit diesen Nutzungsbedingungen und den korrekten Herkunftsbezeichnungen weitergegeben werden. Das Veröffentlichen von Bildern in Print- und Online-Publikationen ist nur mit vorheriger Genehmigung der Rechteinhaber erlaubt. Die systematische Speicherung von Teilen des elektronischen Angebots auf anderen Servern bedarf ebenfalls des schriftlichen Einverständnisses der Rechteinhaber.

### **Haftungsausschluss**

Alle Angaben erfolgen ohne Gewähr für Vollständigkeit oder Richtigkeit. Es wird keine Haftung übernommen für Schäden durch die Verwendung von Informationen aus diesem Online-Angebot oder durch das Fehlen von Informationen. Dies gilt auch für Inhalte Dritter, die über dieses Angebot zugänglich sind.

# STEINER

Bauschreinerei  
Möbelfabrik

# STEINER

Spezialfabrik für Laden- und  
Schaufensterausbau

# STEINER

Zürich 50  
Hagenholzstraße 60

# STEINER

Telefon  
46 43 44

# STEINER

Verlangen Sie  
unverbindliche Beratung

# STEINER

beste Referenzen  
stehen Ihnen zur Verfügung

# STEINER



# GÖHNER

TÜREN + FENSTER  
NORMEN

vereinfachen  
das Bauen

ERNST GÖHNER AG ZÜRICH  
BERN BASEL ST. GALLEN ZUG BIEL GENÈVE LUGANO

A PARAÎTRE PROCHAINEMENT:

# 6000

DOCUMENTS  
D'ARCHITECTURE

classés et catalogués

## LE FICHER DE L'ARCHITECTE


Sujets traités:

Acoustique - Aéroports - Bâtiments administratifs - Casernes - Cinémas - Constructions industrielles - Constructions rurales - Eclairagisme - Ecoles - Eglises - Expositions - Garages - Hôpitaux - Hôtels - Immeubles de bureaux - Laboratoires - Magasins - Musées - P.T.T. - Stades, piscines, etc. - Stations de radio - Théâtres, salles de concerts, etc.

Souscription et tous renseignements:  
INDEX TECHNIQUE, Case Champel, GENÈVE



Rasterleuchte 81.652/20

Von der neuzeitlichen  Fluoreszenzbeleuchtung werden auch Sie begeistert sein, darum wenden Sie sich vertrauensvoll an uns, wir beraten Sie gerne.

Verlangen Sie unsere Prospekte.



**KARL GYSIN & CO BASEL**  
FABRIK TECHNISCHER LEUCHTEN

Lothringerstraße 30

Telephon (061) 3 78 64

# TEXTOLITE

ein ungewöhnlich widerstandsfähiger Hartbelag

In den letzten Jahren hat sich der Textolite-Verbrauch in der Schweiz mehr als verfünffacht. Immer mehr moderne Schreinerien wenden es an – zur grossen Zufriedenheit ihrer Kunden.

Ungewöhnlich widerstandsfähig ist Textolite: Hitze und Kälte, siedendem Wasser, Oel, Fett, ja selbst glimmenden Zigaretten trotz es. Auch bei starkem Gebrauch behält es dauernd seine schöne Oberfläche. Absolut geruchlos, licht- und farbecht – und sehr leicht zu verarbeiten.

*Schützen Sie sich vor Nachahmungen.*

Verlangen Sie Textolite – ein Produkt der

**GENERAL  ELECTRIC**

Farbkollektion und Offerte durch:



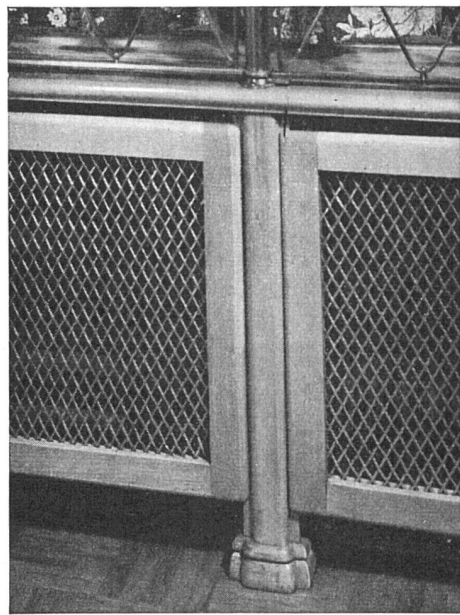
**NOVELECTRIC AG. ZÜRICH**

Claridenstrasse 25, Tel. (051) 23 97 66

REGIONALVERTRETUNGEN FÜR TEXTOLITE:

Aarau: Richner & Co., Biel: Baumaterial AG., Fribourg: A. Michel SA, Tivoli 3, Genève: Ch. Jérôme & Cie., 13, rue Voltaire, Gossau/SG: AG. Braun & Co., Lausanne-Flon: W. Leuba, Bois Industriels SA, Liestal: L. & H. Rosenmund, Kanonengasse 33, Lugano: Bariffi & Wullschlegler SA, Oberdiessbach/BE: Gebr. Jenni, Holzhandlung, Schaffhausen: M. Specht, Fischerhäuserstrasse 18, Zug: Stadlin & Moos AG., Baarerstrasse 49

Heizkörperverkleidungen in allen Metallen



**METALLGITTER** auf ganz neue Arten ausgeführt.  
Messing und Aluminium. In vielen Farben erhältlich.

**METALLWARENFABRIK DIETIKON AG.**  
**DIETIKON / ZWEIGBETRIEB IN ZÜRICH**  
TEL. (051) 91 83 02 / FROSCHAUGASSE 9, TEL. (051) 32 49 15



**SANITÄRE ANLAGEN**  
**ZENTRALHEIZUNGEN**

für höchste Ansprüche

Projektierung und Ausführung

**Rob. Meier Söhne & Co., Zürich 1**

Telephon 25 79 63 – Lindenhofstrasse 17

Gegründet 1896

SOEBEN ERSCHIENEN!



## INTERNATIONALES KUNST-ADRESSBUCH

International Directory of Arts  
Annuaire international des Beaux-Arts

HERAUSGEBER: DR. WALTER KAUPERT

416 Seiten, Format 17 × 24 cm, Halbleder  
Preis DM 45,-, \$ 10.71 (portofrei)

«Dies ideale Nachschlagewerk, das alles registriert, was auf der Welt für die Kunst geleistet wird oder sich mit ihr beschäftigt, eröffnet die Möglichkeit von Verbindungen der an der Kunst interessierten Kreise aller Kontinente miteinander. Es wird dadurch zu einem Instrument, das man nicht mehr entbehren kann.»

So urteilt Geheimrat Zimmermann, Direktor der ehemals Staatlichen Museen, Berlin-Dahlem, über unser Werk, das aus

**rund 80 Staaten über 30000 Adressen bietet:**

Museen und Galerien  
Bibliotheken und Archive  
Universitäten, Akademien, Schulen  
Verbände und Vereine  
Kunst- und Antiquitätenhandlungen  
Antiquariate, Auktionatoren  
Restauratoren  
Kunstzeitschriften, Kunstverleger  
Kunstkritiker, Kunstsachverständige

**Über 3000 Privatsammler aller Interessengebiete**

*Für die neue Ausgabe suchen wir Vertreter  
in allen Ländern*

### KAUPERTVERLAG

Berlin SW 68, Friedrichstraße 210 (amerikan. Sektor)  
Postscheckkonto: Berlin-West 9137



## Das Talent erweist sich

am deutlichsten, wenn es alle  
Voraussetzungen zu voller Ent-  
faltung hat. In der Malerei helfen  
dazu die Farbstifte

## KOH-I-NOOR POLYCOLOR

mit 60 Farbtönen, die wegweisend eine  
neue Technik der graphischen Darstellung  
– die flüchtige Pastellzeichnung – ermög-  
licht haben.

BEZUGSQUELLE: POPYRIA AG.,  
RAUTISTRASSE 11, ZÜRICH

### LIGNA AG.

ABT. KOH-I-NOOR L. & C. HARDTMUTH  
PRAHA – TSCHESCHOSLOWAKEI

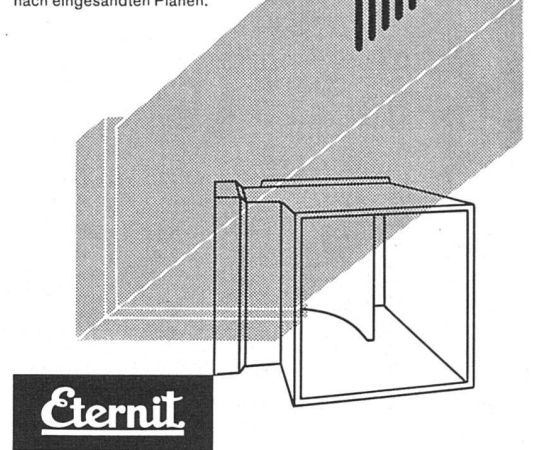
*Gurting*

der vollkommene Gurten-Fauteuil

**KYBURZ SITZMÖBELFABRIK AG.**  
Zürich Lessingstrasse 5 Tel. (051) 23 55 21

## Ventilations-Kanäle

Für Zu- und Abluftanlagen in Brauereien, Schlachthöfen, Industriehallen, Lebensmittellagern, Bürogebäuden, Restaurationsbetrieben usw. Unverwetterbare, nichtrostende Kanäle mit kleinstem Reibungswiderstand. Anfertigung besonderer Formstücke nach eingesandten Plänen.



**Eternit**

ETERNIT AG NIEDERURNEN TEL. (058) 41555

REE

**Krefft**  
*Elektro*

Elektrokocher 31-62

Elektro-Tischherd 31-32

Elektro-Luxusherd L31-03

Diese Geräte sind vom Schweizerischen Elektrotechnischen Verein geprüft und zugelassen

Verlangen Sie unverbindlich Offerte

General-Vertretung

**S.A. FERROTECHNIK A.G.**  
Gellerstraße 14 BASEL Telefon: 061/20874

IN ALLEN MODERNEN BAUTEN  
WERDEN

**PRIMUS**

FEUERLÖSCHGERÄTE  
BEVORZUGT,

DENN SIE SIND  
ZUVERLÄSSIG  
UND IN DER LEISTUNG  
UNÜBERTREFFLICH!

**TNB**

AG. FÜR TECHNISCHE NEUHEITEN  
BINNINGEN-BASEL  
TEL. 061-86607



## H. WOLFERMANN-NÄGELI / Eisen- und Metallbau

MÜRTSCHENSTR.-ALBULASTR. 16 ZÜRICH 9/48 TELEPHON 051/52 44 12

Schaufensteranlagen – Schalteranlagen – Hauseingangspartien – Fenster für Büro- und Fabrikbauten in Eisen und Metall – Eisenkonstruktionen – Bau- schlosserarbeiten – Apparatebau – Garagetüren – Sonnenstorenanlagen – Eigenes Konstruktionsbüro – Beratung und Kostenvoranschläge unverbindlich



## Quendoz, Erne & Cie., Zürich

Hardturmstraße 131  
Telephon (051) 25 17 30

vormals Müller, Quendoz & Cie.

GLAS- UND SPIEGELMANUFAKTUR

**Spezial-Abteilung:** Glasbeton-Oberlichter, begeh- und befahrbar, höchste Lichtdurchlässigkeit  
Fenster und Wände aus Glasbausteinen, wetterbeständig, hervorragende Isolation, feuerhemmend



SANITÄR  
*Kuhn*

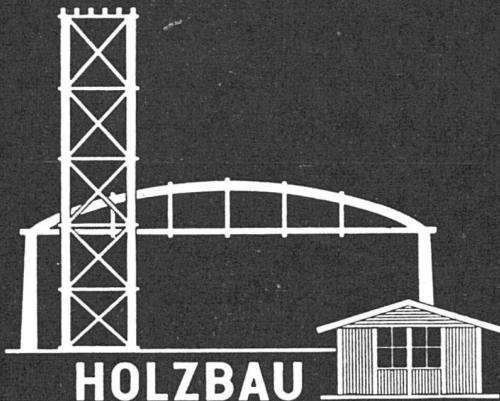
---

empfiehlt zur Apparatwahl die neuzeitlich  
und modern eingerichteten Ausstellungen

---

## SIEBENMANN, HEMMELER + CO.

Zürich 5 Sihlquai 75 Telephon (051) 23 27 86  
Basel 12 Missionsstr. 39 Telephon (061) 211 59



**HOLZBAU  
NILBO**

Eingetragene Schutzmarke

**Nielsen-Bohny & Cie.  
AG. Basel**

Chrischonastr. 41, Telefon 28963

Zimmerei, Treppenbau, Fenster,  
Türen, Innenausbau, Täfer, Parkett

Spezialitäten: Industrie- und Hallenbau System  
Hetzer und andere Konstruktions-  
arten. Häuser aus vorfabrizierten,  
genormten Einheiten. Holzmosaik  
NCEL.



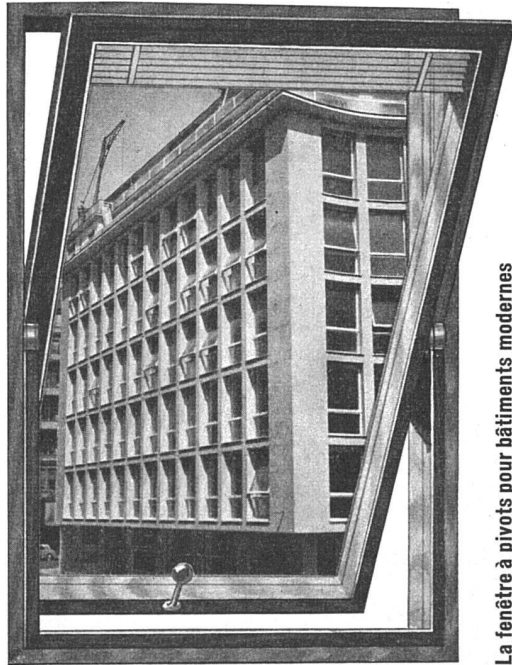
Gegründet 1863

Älteste und größte Spezialfabrik  
für komplette

## Bar- und Büffetanlagen

Gläserchränke  
Likörchränke  
Kühlschränke  
Bierkeller- und  
Kühlraumisolierungen  
Kühlvitriolen  
Spüleinrichtungen  
aus rostfreiem Chromstahl

Bitte verlangen Sie Projekte und Kostenberechnungen



La fenêtre à pivots pour bâtiments modernes

Double vitrage pivotant avec store vénitien de

**Carda**  
Fenêtre GUYOT

**J. GUYOT S.A.**  
Téléphone (021) 52535  
**LA TOUR DE PEILZ**

SUISSE ALLEMANDE: ERNST GÖHNER AG ZÜRICH

WETTER + CO.  
CLICHEANSTALT  
ZÜRICH 6  
HOTZESTR. 23

WETTER + CO.  
CLICHEANSTALT  
ZÜRICH 6  
HOTZESTR. 23

WETTER + CO.  
CLICHEANSTALT  
ZÜRICH 6  
HOTZESTR. 23

WETTER + CO.  
CLICHEANSTALT  
ZÜRICH 6  
HOTZESTR. 23

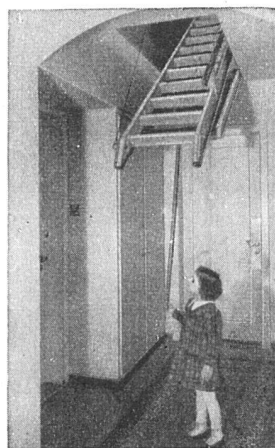


**Karl Wilhelm**  
Zürich 7  
Zeltweg 74 a  
Tel. 24 70 77

**Flex**  
**Jalousien**

**Rolladen**  
**Jalousieladen**  
**Sonnenstoren**

**Die Spezialfirma für Sonnenschutz**



**Pat. Aufzug-Treppen  
und Aufzug-Leitern**

**«SIEBER»  
LUZERN**

«Halde» Tel. 041/20456

**PLATZ-MONTEURE:**

Zürich Tel. 051/45 12 08  
Lausanne Tel. 021/26 35 22  
Melide Tel. 091/3 74 15

**Für das Flachdach**

beziehen Sie Teerdachpappe, teerfreie Dachpappe «Beccoid», Asphaltisolierplatte «Beccoplast» mit Juteeinlage, Klebmassen durch

**Beck & Cie., Pieterlen**  
Fachmännische Beratung

**A. Blaser & Co. Schwyz**


*Moderne Telephonkabinen*  
*Schalldichte Türen und Isolationen*

**Verkaufsbüro Zürich Claridenstr.47 Telephon 23 29 46**



**CARL HOHL'S ERBEN**  
Dachpappenfabrik  
Zürcherstr. 207a **St. Gallen** Telephon 278 08

- Gußasphaltbeläge für Straßen, Plätze, Flachdächer, Terrassen, Fabrikböden
- EMULTIT-Isolierbaustoffe
- EVORIT-Dachpappen, Klebmassen, Isoliermaterialien
- ZIMMERIT-Spezial-Asphaltlack
- Karbolineum
- Teer-, Asphalt- und Bitumen-Produkte



**Kitchen-Aid**

*spült*  
*wäscht*  
*trocknet*  
*Ihr Geschirr*  
*vollautomatisch*

**J. Bornstein AG.**  
ZÜRICH · Talacker 41 · Telephon 051 /27 80 99

**Zur Vervollständigung von  
ganzen Jahrgängen des**

**WERK**

**suchen wir zum Rückkauf:**

Jahrgang 1945: Nr. 1; Jahrgang 1946: Nr. 6;  
Jahrgang 1947: Nr. 1; Jahrgang 1951: Nr. 8

Für jedes in sauberem Zustand zurückgesandte Heft vergüten wir Fr. 1.- plus Porto.

**Verlag WERK**



**GLASSEIDE-MATTEN**

langfaserig, mineralisch  
elastisch, vibrationsfest

Bewährter Schall- und Wärmeschutz  
für Böden, Wände, Strahlungsheizung

**CAVIN & CO · ZÜRICH 1**  
Glasspinnerei  
Talstr. 62 · Tel. (051) 271190  
Fabrik in Adliswil  
Gegründet 1934



Jedes **Regulierproblem** wird durch **Honeywell** gelöst

**Regulier-Apparate** für Heizungen, Lüftungen, Klima-Anlagen  
Oel- und Gasbrenner, Industrie-Anlagen

Verlangen Sie unverbindlich Auskunft oder Ingenieurbesuch durch


**Honeywell**

Mühlebachstraße 172

**ZÜRICH 8**

Telephon (051) 34 40 40

**FRÄNKEL+VOELLMY** ROSENALSTR. 51  
BAU- UND MÖBELSCHREINEREI  
BASEL



INNENAUSBAU UND MÖBEL

**Otto Mayer**

Verkleidungsplatten  
Treppen, geschliffen  
Steinhauerarbeiten,  
in den üblichen Ausführungen

Kunststeinfabrik  
Kies- und Terrazzowerk



Kunststeinsande  
in allen Farben  
Kompostsilos OM  
Kaminhüte OM  
Bahnanschluß

**Bürglen** Tel. (072) 54201

**FRIGORIT KORK**

*Immer vorteilhaft*

**Korksteinwerke AG  
Käpfnach-Horgen**



**ERST  
NORGE**  
SEHEN UND DANN KAUFEN

## Warum ?

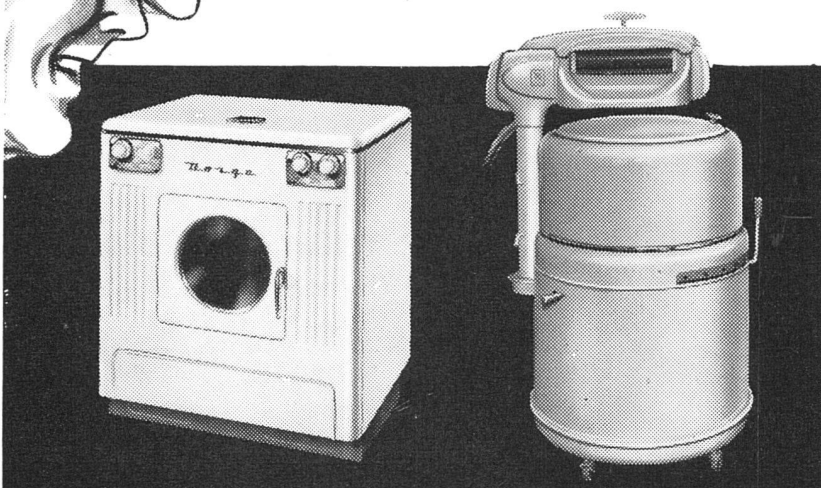
Weil Sie selbst gesehen haben müssen, wie überlegen NORGE-Waschmaschinen konstruiert sind;

wie ideal diese Maschinen den Wünschen der Schweizer Hausfrau entsprechen;

wie herrlich einfach, bequem und sauber sie zu bedienen sind;

wie billig Sie das Waschen in Zukunft zu stehen kommt und besonders:

wie blütenweiß und vorbildlich schonend Ihre Wäsche in der NORGE gewaschen wird.



### Die vollautomatische NORGE-Waschmaschine

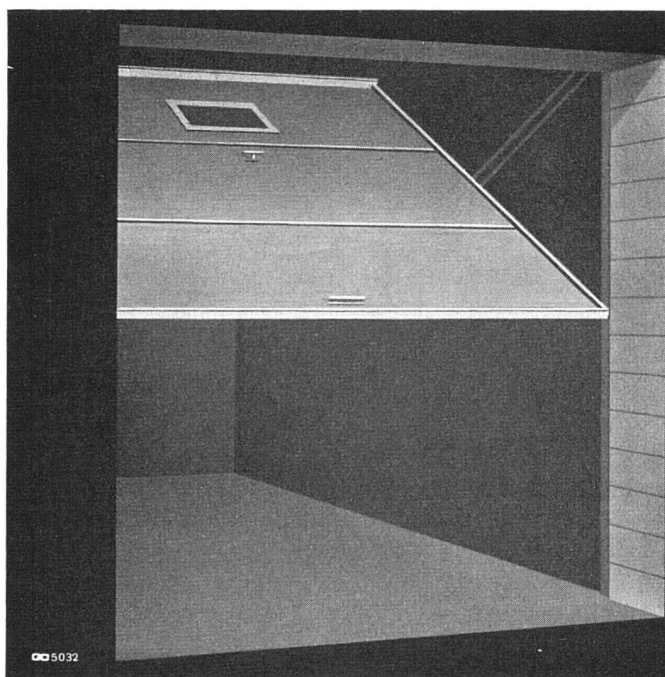
wäscht, spült und zentrifugiert in einem Arbeitsgang aufs sparsamste und ohne daß Sie dabei sein müssen 8-9 Kilo Trockenwäsche. - Auch mit elektrischer Heizung **zum Kochen** lieferbar!

### Die NORGE-Haushalt- maschine

mit Laugenpumpe und Auswindvorrichtung. Eine sehr beliebte und tausendfach bewährte Waschmaschine. - Auch mit elektrischer Heizung **zum Kochen** und Warmhalten der Waschlauge lieferbar.

Verlangen Sie unverbindlich Prospekt!

**ROYAL CO. AG.** ZÜRICH 32: Kreuzplatz, Tel. 051/32 73 55 LAUSANNE: 10, avenue Fraisse, Tél. 021/26 53 17



# KLEIN-KIPPTOR



# GEILINGER & CO WINTERTHUR

5032

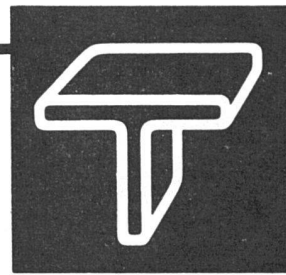
# VGB

## Zimmertür- Einsteckschlösser

sind Qualität!

Verlangen Sie von Ihrem  
Eisenwarenhändler die  
neuen reduzierten Preise

**V. Glutz-Blotzheim Nachf. A.G.**  
Schloß- und Beschlägefabrik Solothurn



## Blech-Arbeiten Schweiss- Konstruktionen Presswerk

**GEBR. TUCHSCHMID AG.**  
**FRAUENFELD**

FRAUENFELD TEL. (054) 7 24 71  
ZÜRICH TEL. (051) 23 23 01

Der neue **ELCALOR - V - Herd**

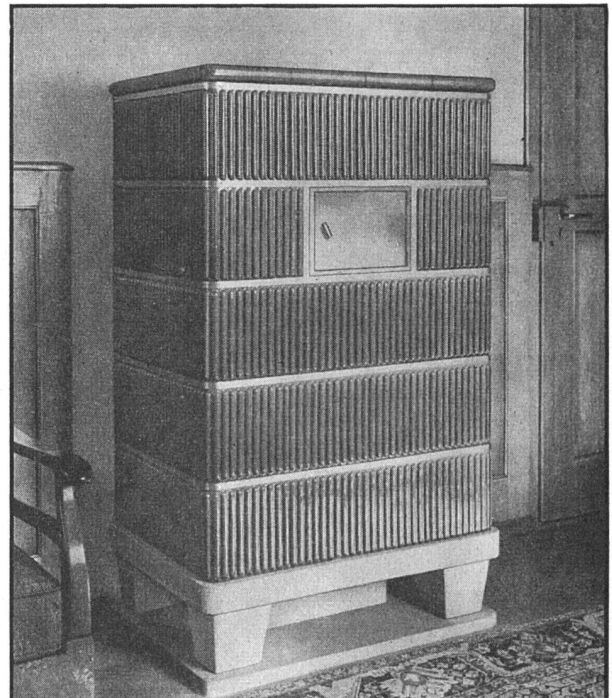
**ELCALOR**

AARAU

mit der einzigartigen  
stufenlosen  
REGLA - Rapidplatte



**ELCALOR AG. AARAU TEL. (064) 2 36 91**



WEGA-Norm-Kachelofen für Siedlungsbauten  
Entwurf aus unserem Technischen Büro,  
Fehrenstr. 8, Zürich 32, Tel. (051) 24 72 96

**GANZ & CIE EMBRACH A.G.**

**DAMALS**  
primitive Klemmhalter  
In Holz verleimte Bleistifte  
erst seit 1662  
mit Friedrich Staedtler



GALLOT  
1595-1655

**HEUTE**  
STAEDTLER-Holzbleistifte in letzter Vollendung  
und STAEDTLER-Klemmstifte mit sicherer Minenführung

MARS-LUMOGRAPH  
der Universal- und Lichtpausstift in 19 zuverlässig  
abgestuften Härtegraden

MARS-LUMOGRAPH-TECHNICO  
der moderne Klemmstift mit MARS-LUMOGRAPH-  
Mine in 15 Härtegraden



SEIT  
**STAEDTLER 1662**

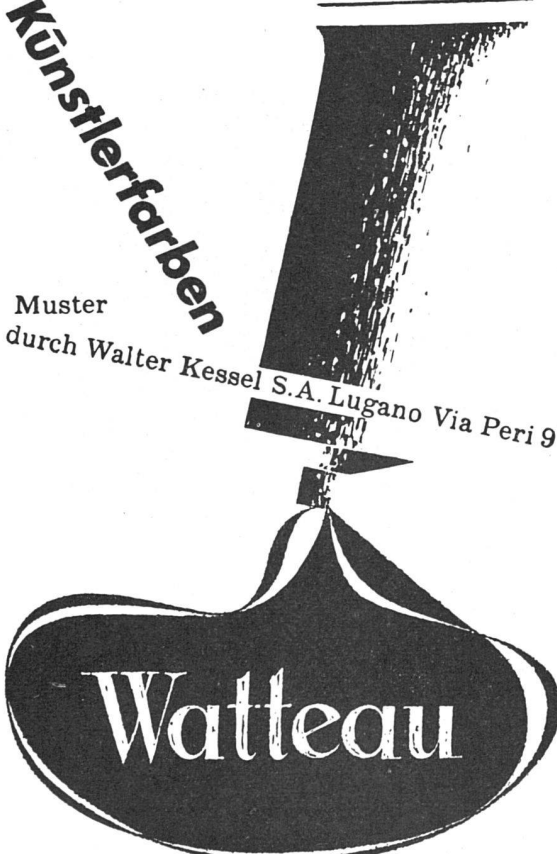
Generalvertretung / Agence générale:  
Rud. Baumgartner-Heim & Co., Zürich 50 - Oerlikon




Holz- und Steinplästerungen  
**MAURER & HÖSLI ZÜRICH**  
Strassenbauunternehmung

**Künstlerfarben**

Muster  
durch Walter Kessel S.A. Lugano Via Peri 9



**Watteau**

17

**STOTZ - Verteilungstafeln**



- ① für Aufputz
- ② Unterputz halbversenkt
- ③ Unterputz versenkt mit Türe

einreihig für 6 Leitungs-Schutzschalter  
zweireihig für 12 Leitungs-Schutzschalter  
dreireihig für 18 Leitungs-Schutzschalter

- Grosse Arbeitserleichterung
- Saubere Montage
- Vielseitigste Verwendungsmöglichkeit

SEV-GEPRÜFT

Verlangen Sie Prospekt und Offerte  
durch den Generalvertreter

**AWAG** A. WIDMER AG. ZÜRICH, Talacker 35 Tel. (051) 23.03.11



## Metallfenster

mit einfacher und Doppel-Verglasung gelangen bei neuzeitlichen Wohn- und Geschäftshausbauten zur Verwendung, wo besondere Ansprüche an absolute Dichtigkeit und größtmöglichen Lichteinfall gestellt werden. Kein Unterhalt, unbegrenzte Lebensdauer. - Bitte fragen Sie uns an.

**GAUGER**

GAUGER & CO. AG., ZÜRICH / TEL. 26 17 55

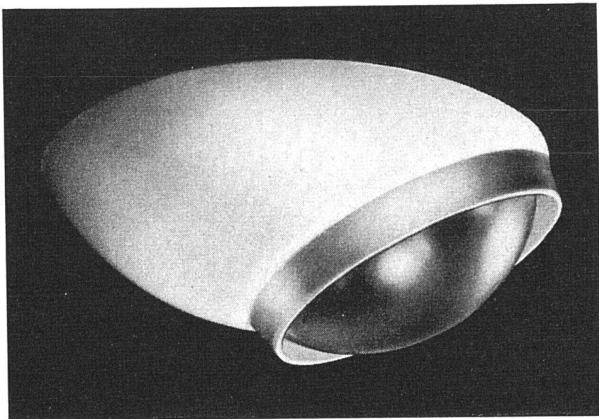


**Der neue Waschtisch HUB 254 «Regina»**  
in Vitreous China, 55 x 48 cm, mit angegossenen Konsolen und halboffenem Überlauf

HANS U. BOSSHARD  
STAFFELSTRASSE 6

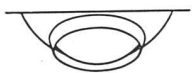


ZÜRICH/LUGANO  
VIA GINEVRA 2



### Spoteye

ist der modernste bewegliche Einbaurefektor für Schau- fenster- und Verkaufsraumbeleuchtung.



### Spoteye

erzielt durch das gebündelte, intensive Licht hervorra- gende Beleuchtungseffekte.



### Spoteye

ist nur ein Modell aus der von uns für alle Zwecke ent- wickelten Spotlight-Kollektion.



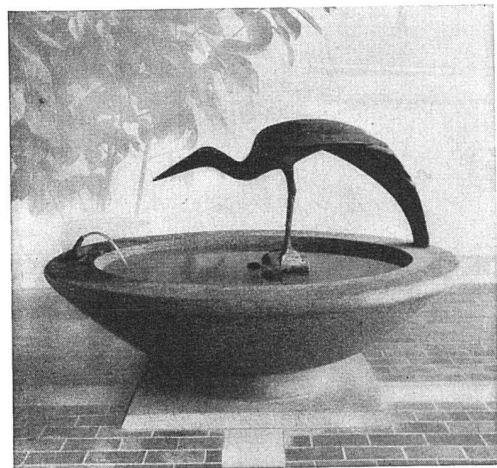
Alle Modelle werden in eigener Werkstätte hergestellt. Verlangen Sie Prospekte oder den unverbindlichen Besuch unserer Lichttechniker.

Modelle gesetz- lich geschützt



### Steiner & Steiner AG., Basel

Beleuchtungskörperfabrik und lichttechnisches Bureau Claragraben 117 - Tel. (061) 2 85 15  
Zürich D. Eberle Seefeldquai 47 - Tel. (051) 34 30 52



*Schöne Brunnen aus edlen Natursteinen*



*Louis Sauter & Co*

STEININDUSTRIE KREUZLINGEN TG.

TEL. 0.72 - 8.22.55



# Salubra

COLOR, CONDITIONING  
nicht alltäglich und doch  
für den Alltag

Salubra garantiert lichtecht und waschbar

Auskünfte und Tapetenmuster gratis durch Abt. 07  
SALUBRA A.G., POSTFACH, BASEL 6

**TAPETEN** <sup>1/2</sup>/<sub>6</sub>

*Spezialhaus  
für  
Vorhänge & Innendekoration*

**EIGENE HANDDRUCK-STOFFE UND TAPETEN**  
ZÜRICH, FRAUMÜNSTERSTR. 8 TEL. 25 37 30  
VIS A VIS NATIONALBANK

# URINOIRS



Braunwilder

Zweckmässig  
Frostsicher  
Schlagfest  
Geruchlos  
Haltbar

**HILBERT & CO. ZÜRICH 3**  
Zentralstr. 77 - Tel. (051) 33 71 05

**ECO**

*Sperrholz*

DAS HOCHWERTIGE PRODUKT  
LANGJÄHRIGER ERFAHRUNG

SPERRHOLZFABRIK **ECO** A.G. ENTLEBUCH



## Stühle und Tische in Preßholz

sind formschön und bequem

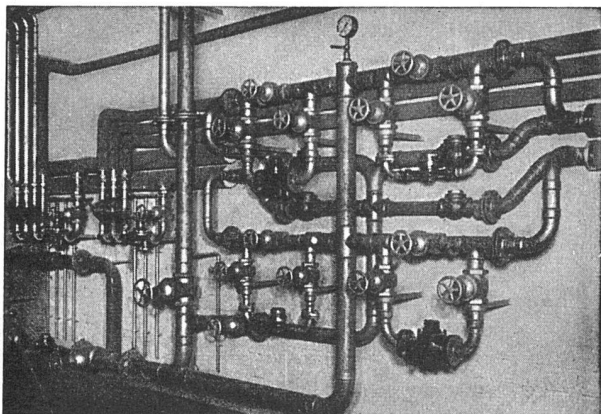
AG. MÖBELFABRIK **HÖRGEN-GLARUS**

IN GLARUS Telephone (058) 52091

## Orgelbau

ORGELN FÜR KIRCHE UND KONZERTSAAL - HAUSORGELN

Th. Kuhn AG., Männedorf



## Goldenbohm & Co., Zürich 8

Dufourstraße 47 Telephone 32 08 60 und 32 47 75

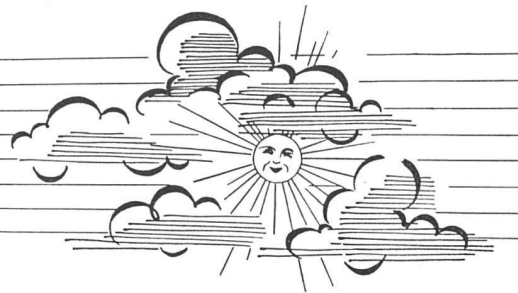
### Sanitäre Installationen Technisches Bureau

Wasserverteillatterie  
in einer Großanlage

### Das «Werk» kann im Ausland bezogen werden bei:

*Australien:* Universa Publications, Box 3783, G. P. O., Sydney / *Belgien:* Librairie Mondiale, 62 rue Ravenstein, Bruxelles. N. V. Standaard Boekhandel, Lange Kruisstraat 2, Gent / *Dänemark:* Arnold Busck, Boghandel, Kopenhagen / *Deutschland:* W. E. Saarbach G. m. b. H., Ausland-Zeitungshandel, (22 c) Köln 1, Postfach / *England:* Alec Tiranti Ltd., Charlotte Street 72, London W. 1 / *Frankreich:* Librairie d'Art Ancien et Moderne, Vincent, Fréal & Cie., Rue des Beaux-Arts 4, Paris VI\* / *Holland:* Meulenhoff & Co., N. V., Amsterdam / *Italien:* Libreria Ulrico Hoepli, Corso G. Matteotti 12, Milano / *Irland:* Eason & Son, Ltd., P. O. Box 42, Dublin / *Luxemburg:* Mess. Paul Kraus, 29 rue Joseph Junck, Luxembourg /

*Norwegen:* Buchhandlung Johan Grundt Tanum, Karl Johans Gate 43, Oslo / *Österreich:* Gerold & Cie., Habsburgerstr. 3, Wien I / *Palästina:* A. Lichtenhayn & H. H. Latz, International Booksellers, P. O. B. 1030, Tel Aviv / *Schweden:* Wennergren-Williams A. B., Box 657, Stockholm 1. C. E. Fritzes, Fredsgatan 2, Stockholm / *Spanien:* Libreria Herder, Balmes 22, Barcelona 7 / *Süd-Afrika:* Vanguard Booksellers, Ltd., 28 Joubert Street, Johannesburg / *Tschechoslowakei:* Orbis Co. Ltd., Stalinova 46, Prag 12 / *Türkei:* Berkalp Kitabevi, Bankalar Caddesi 15, Ankara. Librairie Hachette, 469 Istiklal Caddesi Beyoglu, Istanbul / *Ungarn:* Kultura, Akadémia-u. 10, Budapest / *U. S. A.:* Wittenborn and Company, 38 East 57th Street, New York.



**Rationelle Verwertung von Luft und Wärme,** richtige Dosierung von Befeuchtung und Trocknung der Luft, Schaffung eines dauernden Behaglichkeitszustandes sind die Merkmale unserer **Klima- und Lüftungsanlagen.** - **Neuzeitliche Lüftungs- und Luftheizungsanlagen** für Restaurants, Hotels, Verkehrsbauten usw. - Verlangen Sie unsern Besuch, wir beraten Sie gerne.

**VENTILATOR AG. STÄFA**    Telephon (051) 93 01 36

Spezialisiert seit 1890 für Ventilatoren und lufttechnische Anlagen

**Spitzenleistungen  
in der Ausführung  
erstklassiger Anlagen**

**HEIZUNG**

**OEL-  
FEUERUNG**

**SANITÄR**

**HYDRO-  
THERAPIE**

***Benz & Cie***

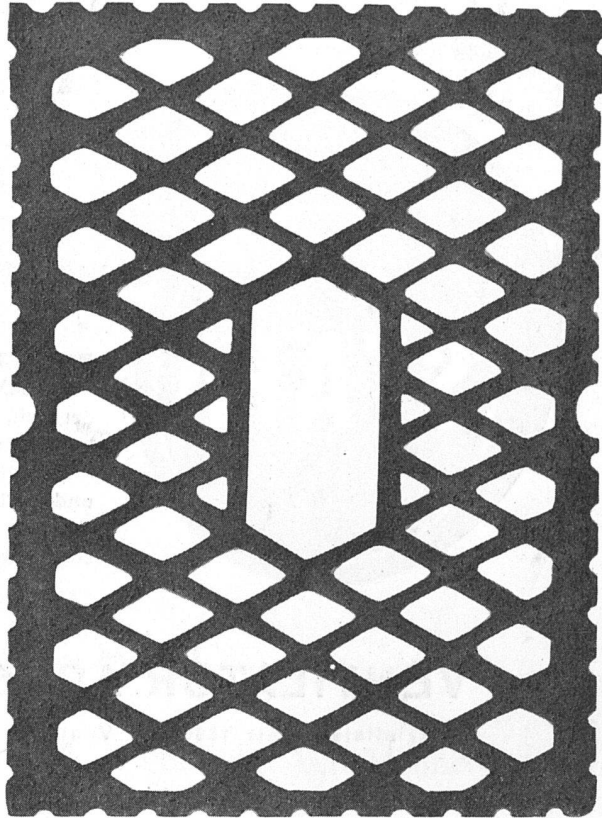
Gesundheitstechnische Anlagen **ZÜRICH**

50 Jahre eigene  
Facherfahrung



# Hunziker

## GITTER-STEINE



### Der neue Gitter-Stein in gebranntem Ton!

Backsteine	Isoliersteine	Wärmeleit Zahlen
N1 25/12/6 cm	J10 25/10/13,5 cm	Isoliersteine $\lambda = 0,33 \text{ kcal/m}^2 \text{ h } ^\circ\text{C}$
N2 25/12/13,5 cm	J12 25/12/13,5 cm	Mauerwerk aus
W1 30/14,5/6 cm	J15 25/15/13,5 cm	Isoliersteinen $\lambda = 0,37 \text{ kcal/m}^2 \text{ h } ^\circ\text{C}$
W2 30/14,5/13,5 cm	J18 25/18/13,5 cm	

#### Vorteile

Hervorragende Festigkeitseigenschaften - Vorzügliches Wärme-Isoliervermögen - Geringer Mörtelverbrauch

AKTIENGESELLSCHAFT

# HUNZIKER+CIE

Zentralbureau Zürich Lagerstrasse 1

Werke: Zürich / Brugg / Olten / Döttingen / Pfäffikon Sz. / Bern