

Objektyp: **Advertising**

Zeitschrift: **Das Werk : Architektur und Kunst = L'oeuvre : architecture et art**

Band (Jahr): **39 (1952)**

Heft 8: **Moderne Architektur und Kunst in Westdeutschland**

PDF erstellt am: **19.09.2024**

Nutzungsbedingungen

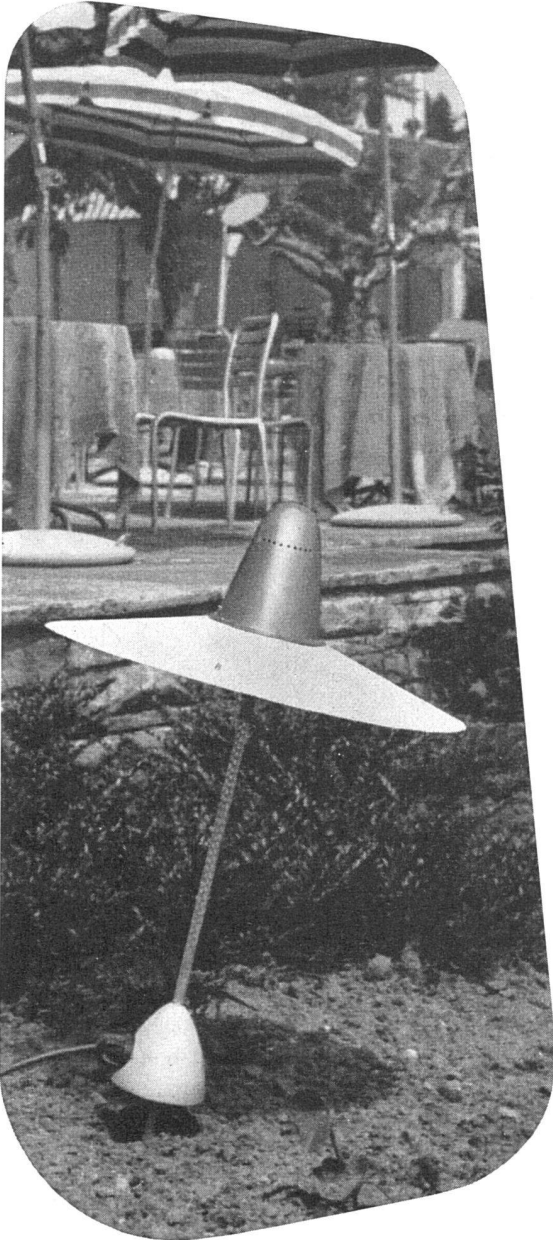
Die ETH-Bibliothek ist Anbieterin der digitalisierten Zeitschriften. Sie besitzt keine Urheberrechte an den Inhalten der Zeitschriften. Die Rechte liegen in der Regel bei den Herausgebern.

Die auf der Plattform e-periodica veröffentlichten Dokumente stehen für nicht-kommerzielle Zwecke in Lehre und Forschung sowie für die private Nutzung frei zur Verfügung. Einzelne Dateien oder Ausdrucke aus diesem Angebot können zusammen mit diesen Nutzungsbedingungen und den korrekten Herkunftsbezeichnungen weitergegeben werden.

Das Veröffentlichen von Bildern in Print- und Online-Publikationen ist nur mit vorheriger Genehmigung der Rechteinhaber erlaubt. Die systematische Speicherung von Teilen des elektronischen Angebots auf anderen Servern bedarf ebenfalls des schriftlichen Einverständnisses der Rechteinhaber.

Haftungsausschluss

Alle Angaben erfolgen ohne Gewähr für Vollständigkeit oder Richtigkeit. Es wird keine Haftung übernommen für Schäden durch die Verwendung von Informationen aus diesem Online-Angebot oder durch das Fehlen von Informationen. Dies gilt auch für Inhalte Dritter, die über dieses Angebot zugänglich sind.



Die modernen Gartenanlagen ermöglichen öfters Wechseln der Ruheplätze, je nach Jahreszeit und Wetter. Diesem Umstand Rechnung tragend, haben wir einige leicht versetzbare, elegante Modelle entwickelt, die jeder Anlage zur Zierde gereichen. Wir führen sehr schöne, zweckmäßige Modelle am Lager.

Baumann, Koelliker

A.G. FÜR ELEKTROTECHNISCHE INDUSTRIE ZÜRICH
SIHLSTRASSE 37 TELEFON (051) 23 37 33

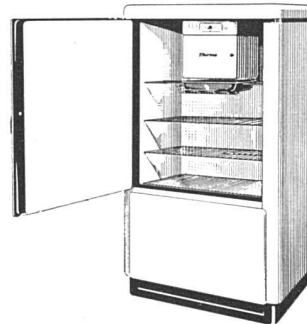


Wie groß soll der Kühlschrank sein?

Heute bietet das Vorhandensein eines Kühlschranks Anreiz für den Mieter. Der Mieter von morgen wird sich fragen, ob der Kühlschrank für seine Familie genügend groß ist.

Wer heute baut und eine kommende Lockerung des Wohnungsmarktes berücksichtigen will, wird darum die Kühlschränke nicht zu klein wählen.

Aus reicher Erfahrung in der Placierung von Einzelkühlschränken, aus der Spezialerfahrung im Planen von Zentral-Kühlanlagen können wir Ihnen die für Ihr Projekt zweckmäßigste Lösung vorschlagen.



Therma

Therma AG., Schwanden GL.

Kältebüro Zürich, Hofwiesenstraße 141, Tel. (051) 26 16 06

Ausstellungsräume

Zürich: Beethovenstr. 20 **Lausanne:** 1, rue Beau-Séjour
Bern: Monbijoustr. 47 **Genf:** Passage du Teraillet 18

IDEAL-RAYRAD

Strahlungsheizkörper

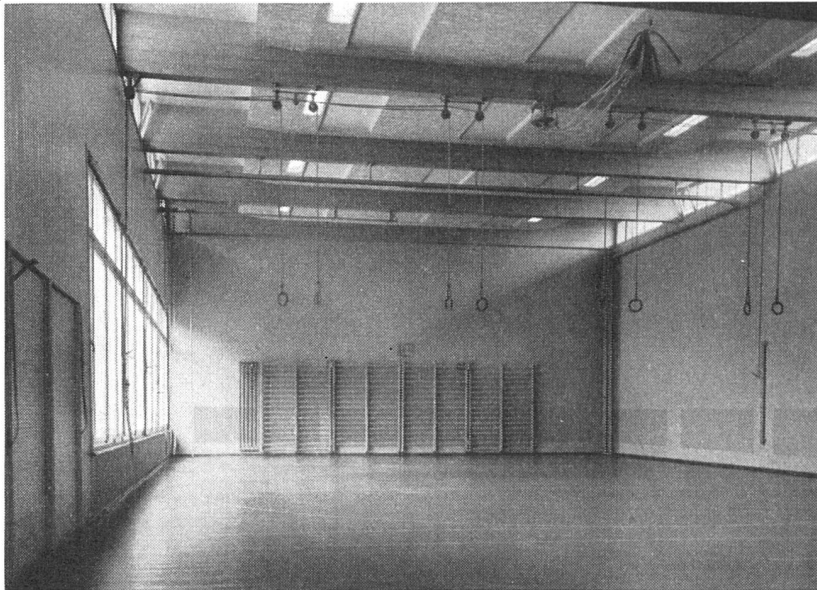
eignen sich vorzüglich für Turnhallen, Schulhäuser, Ladenlokale, Windfänge, Wohnräume usw.

Installation mit RAYRAD in Decke und Wänden, unter Fenster, gegenüberliegend an Wand und hinter Sprossenwand.



Vorteile der Anwendung in Turnhallen:

- 1 **Hygienisch beste Lösung**, da die glatten Strahlungsflächen der RAYRAD jede Staubablagerung verhindern;
- 2 **Ästhetisch einwandfrei**, da unsichtbar in Wänden und Decke versenkt ausführbar;
- 3 **Absolut gefahrlos**, da keine vorstehenden Ecken und Kanten;
- 4 **Gleichmäßige Wärmeverbreitung** im ganzen Raume, auch in der Zone über dem Fußboden, was namentlich in hohen Räumen nur mit kombinierter Strahlungsheizung in Wänden und Decke erreichbar ist;
- 5 **Außerordentlich rasche Wirkung** beim Auf- und Abheizen, wodurch sich die Vorteile der Strahlungsheizung voll auswirken können;
- 6 **Rentabel**, da sich die Mehrkosten der Anlage durch Brennstoffeinsparungen in kurzer Zeit amortisieren.



Beratung, Prospekte und Referenzen durch die Heizungs-Installationsfirmen

IDEAL-Standard
AG

Dulliken. Briefadresse:
Olten 1, Postfach

Ausstellung: Schweizer Baumuster-Centrale, Zürich



Mailänder Bar

Decke mit

hochtransparentem

Raster

mit Fluoreszenzlampen

ausgeleuchtet.

Ausgeführt durch

BELMAG

Zürich

«Beleuchtung nach Maß»

Unsere Lichttechniker beraten Sie unverbindlich und erstellen Projekte. Telefon (051) 33 22 33