

Wohnbauten

Autor(en): **[s.n.]**

Objektyp: **Article**

Zeitschrift: **Das Werk : Architektur und Kunst = L'oeuvre : architecture et art**

Band (Jahr): **39 (1952)**

Heft 8: **Moderne Architektur und Kunst in Westdeutschland**

PDF erstellt am: **23.09.2024**

Persistenter Link: <https://doi.org/10.5169/seals-30265>

Nutzungsbedingungen

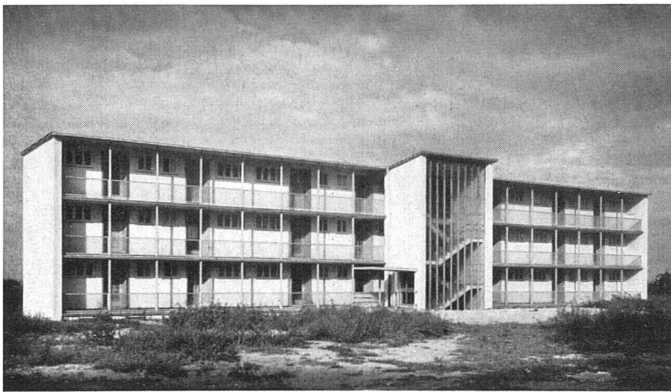
Die ETH-Bibliothek ist Anbieterin der digitalisierten Zeitschriften. Sie besitzt keine Urheberrechte an den Inhalten der Zeitschriften. Die Rechte liegen in der Regel bei den Herausgebern. Die auf der Plattform e-periodica veröffentlichten Dokumente stehen für nicht-kommerzielle Zwecke in Lehre und Forschung sowie für die private Nutzung frei zur Verfügung. Einzelne Dateien oder Ausdrucke aus diesem Angebot können zusammen mit diesen Nutzungsbedingungen und den korrekten Herkunftsbezeichnungen weitergegeben werden. Das Veröffentlichen von Bildern in Print- und Online-Publikationen ist nur mit vorheriger Genehmigung der Rechteinhaber erlaubt. Die systematische Speicherung von Teilen des elektronischen Angebots auf anderen Servern bedarf ebenfalls des schriftlichen Einverständnisses der Rechteinhaber.

Haftungsausschluss

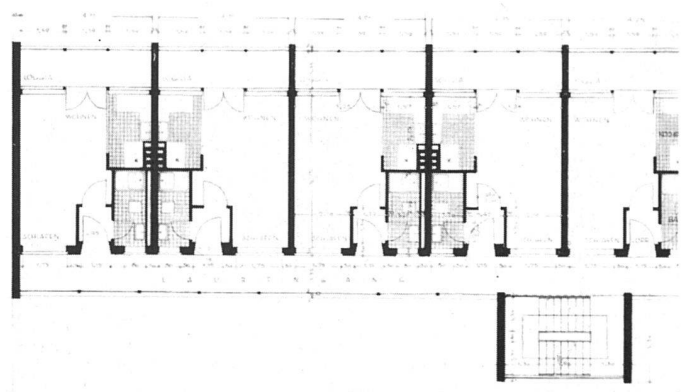
Alle Angaben erfolgen ohne Gewähr für Vollständigkeit oder Richtigkeit. Es wird keine Haftung übernommen für Schäden durch die Verwendung von Informationen aus diesem Online-Angebot oder durch das Fehlen von Informationen. Dies gilt auch für Inhalte Dritter, die über dieses Angebot zugänglich sind.



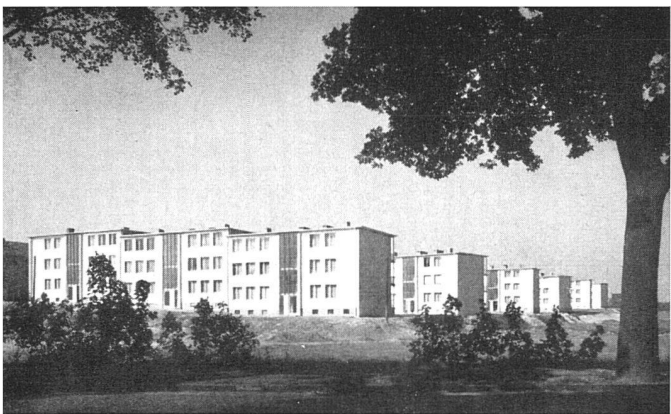
Siedlungshäuser an der Dhünnstraße von Südwesten | La colonie vue du sud-ouest | General view from south-west



Rückseite eines Laubenganghauses Dhünnstraße | Façade et galeries l'accès | East elevation with open corridor access



Wohnungsgeschoß Siedlung Dhünnstraße 1:300 | Etage de la colonie Dhünnstrasse | Typical floor plan of the Dhünnstrasse Apartments



Siedlung Reuterstraße von Osten | La colonie vue de l'est | General view from east

Die Ladenbauten längs der Reuterstraße | Les magasins côté Reuterstrasse | The shops on Reuterstrasse



Wohnbauten

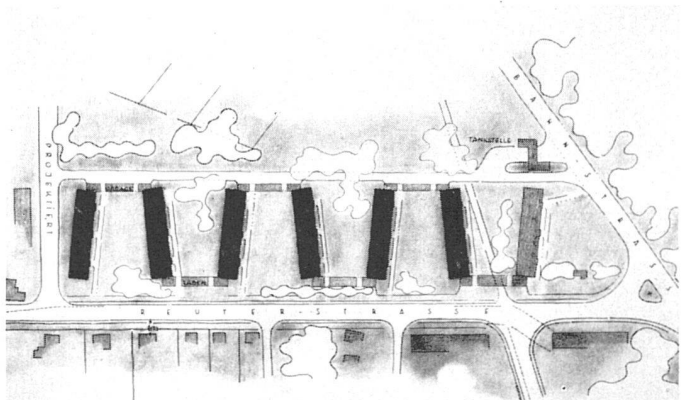
Zwei Siedlungen in Leverkusen

1949/51, Stadtbaurat Paul Seitz, Arch. BDA,
Mitarbeiter P. Granz, Arch., Leverkusen

Siedlung an der Dhünnstraße: Laubenganghäuser mit 54 Zweieinhalb-Zimmer- und 24 Anderthalb-Zimmer-Wohnungen, letztere für alleinstehende Frauen. Mit 70000 Einwohnern hat Leverkusen 5000 alleinstehende Frauen von über 35 Jahren.

Siedlung an der Reuterstraße: 108 Viereinhalb-Zimmer-Wohnungen mit Treppenhäusern.

Situationsplan der Siedlung Reuterstraße | Plan de Situation | Site-plan





*Stirnansicht, im 1. Stock Aufenthaltsräume |
Vue latérale | Side elevation*



*Gesamtansicht von Nordwesten, im Hintergrund 8-geschossiger Bau |
General view from north-west*

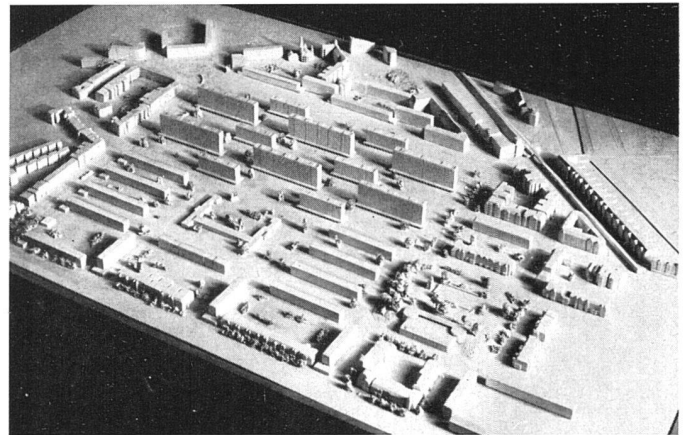
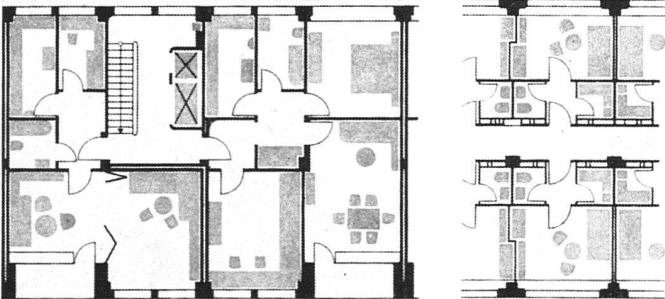
Photos: E. Scheel, Hamburg

Wohnhochhäuser am Grindelberg, Hamburg

*1949/51, Architektengemeinschaft B. Hermkes, B. Hopp & R. Jäger, R. Ladders, A. Sander, F. Streb, F. Trautwein,
H. Zeß, Architekten BDA. Bauherr: Gemeinnützige Siedlungs-AG., Hamburg*

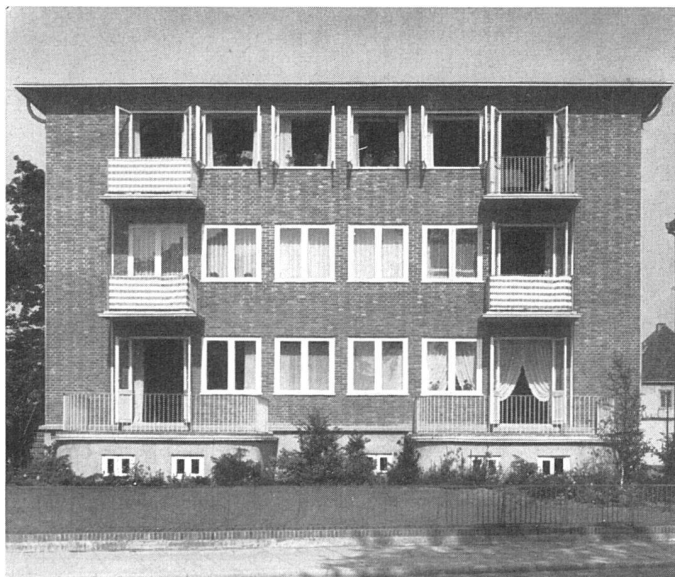
14-geschossige Wohnbauten, ursprünglich für die Britische Militärverwaltung geplant. Bebaute Geländefläche 9%. Blockabstand 95 m

*Wohnungsgrundrisse 1:300, r. Bebauungsmodell | Plans d'un appartement;
à dr. Maquette | Typical apartment floorplans, at r. model*



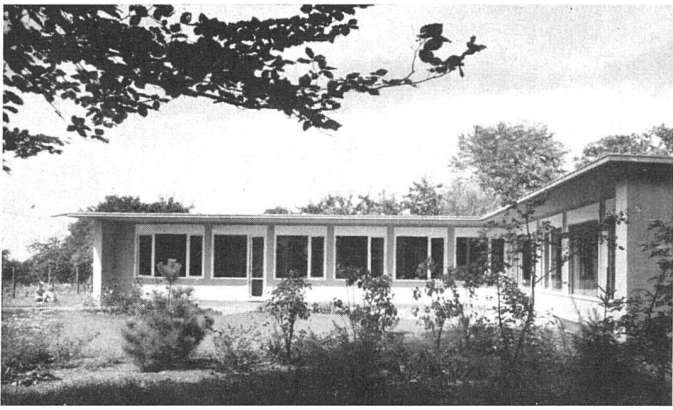
*Zehnfamilienhaus in Bremen, 1948. Architekt BDA Armin Schöning |
Immeuble pour 10 familles | Ten family house*

Photo: Stäckelmann, Bremen



*Laubenganghaus in Frankfurt a. M., 1950. Prof. W. Hebebrand und
W. Schlempp, Arch. BDA | Immeuble à galeries d'accès | Apartment
block with open corridor access*





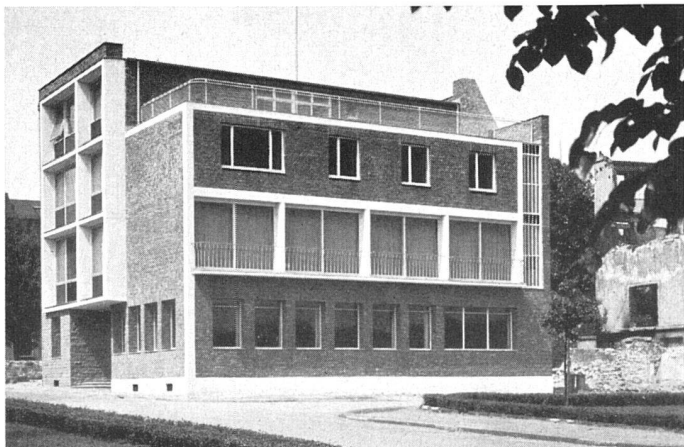
Arzt haus in Bonn, erdgeschossig. Stefan Leuer, Arch. BDA, Mehlem a. Rhein | Maison d'un médecin | A doctor's house

Landhaus bei Stuttgart, 1951, Prof. Rolf Gutbrod, Arch. BDA, & Denes Holder, Architekt, Stuttgart | Façade côté entrée | Entrance elevation



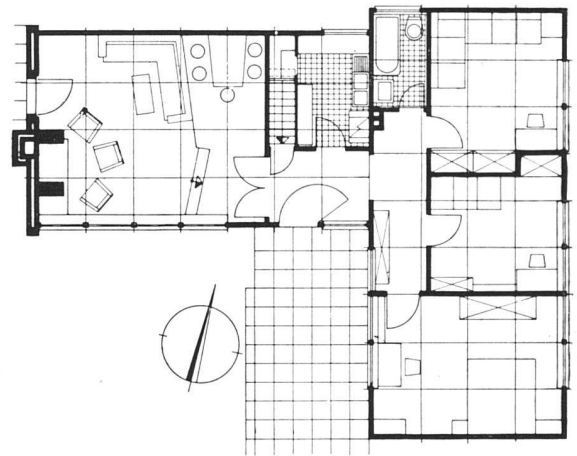
Einfamilienhaus in Tafelbauweise. Prof. G. Hassenpflug, Arch. BDA, Hamburg. Wandvollplatten 125×250 cm, verputzt. Eternitdach | Maison fait d'éléments préfabriqués | House made of prefabricated wall elements

Wohn- und Atelierhaus Karl Band, Architekt BDA in Köln, 1951 | Maison de l'architecte | The architect's house



Wohnraum | Grande salle | Living room Photo: H. Schmölz, Köln

Gartenfront mit Blumenfenster | Côté jardin | Garden elevation Photo: Fr. Lazi, jun., Stuttgart



Grundriß 1:200, Raster 125×125 cm | Plan de la maison | Ground floor plan

Arbeitsraum und Bibliothek | Bibliothèque | Library Photos: H. Schmölz, Köln

