

Objektyp: **Advertising**

Zeitschrift: **Das Werk : Architektur und Kunst = L'oeuvre : architecture et art**

Band (Jahr): **38 (1951)**

Heft 11: **Holland**

PDF erstellt am: **25.09.2024**

Nutzungsbedingungen

Die ETH-Bibliothek ist Anbieterin der digitalisierten Zeitschriften. Sie besitzt keine Urheberrechte an den Inhalten der Zeitschriften. Die Rechte liegen in der Regel bei den Herausgebern. Die auf der Plattform e-periodica veröffentlichten Dokumente stehen für nicht-kommerzielle Zwecke in Lehre und Forschung sowie für die private Nutzung frei zur Verfügung. Einzelne Dateien oder Ausdrucke aus diesem Angebot können zusammen mit diesen Nutzungsbedingungen und den korrekten Herkunftsbezeichnungen weitergegeben werden. Das Veröffentlichen von Bildern in Print- und Online-Publikationen ist nur mit vorheriger Genehmigung der Rechteinhaber erlaubt. Die systematische Speicherung von Teilen des elektronischen Angebots auf anderen Servern bedarf ebenfalls des schriftlichen Einverständnisses der Rechteinhaber.

Haftungsausschluss

Alle Angaben erfolgen ohne Gewähr für Vollständigkeit oder Richtigkeit. Es wird keine Haftung übernommen für Schäden durch die Verwendung von Informationen aus diesem Online-Angebot oder durch das Fehlen von Informationen. Dies gilt auch für Inhalte Dritter, die über dieses Angebot zugänglich sind.

FLINTKOTE



unverwüstlicher
BODENBELAG
für Lager-, Speditions- und
Fabrikräume
riß- und staubfrei, gleitsicher

WANNER & CO. A.-G., HORGEN

Spitzenleistungen
in der Ausführung
erstklassiger Anlagen

HEIZUNG

OEL-
FEUERUNG

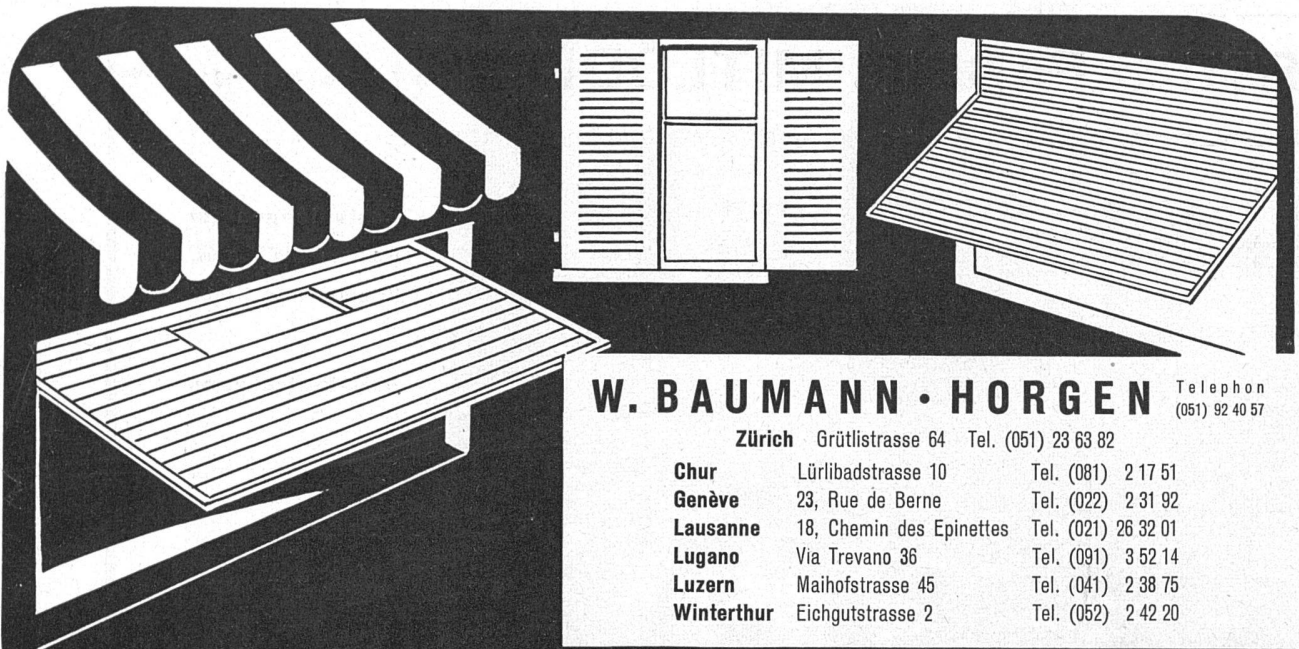
SANITÄR

HYDRO-
THERAPIE

Benz & Cie

Gesundheitstechnische Anlagen **ZÜRICH**

50 Jahre eigene
Facherfahrung



W. BAUMANN · HORGEN Telephon (051) 92 40 57

Zürich Grütlistrasse 64 Tel. (051) 23 63 82

Chur	Lürlibadstrasse 10	Tel. (081) 2 17 51
Genève	23, Rue de Berne	Tel. (022) 2 31 92
Lausanne	18, Chemin des Epinettes	Tel. (021) 26 32 01
Lugano	Via Trevano 36	Tel. (091) 3 52 14
Luzern	Maihofstrasse 45	Tel. (041) 2 38 75
Winterthur	Eichgutstrasse 2	Tel. (052) 2 42 20

ROLLADEN - JALOUSIEN - KIPPTORE - SONNENSTOREN - ROLLWÄNDE



Gut überlegen !

Einfache Pflege — Zeit und Geldersparnis — Isolierungsvermögen — Schalldämmung — Aesthetik — Feuchtigkeitsunempfindlichkeit — Gesteungskosten . . .

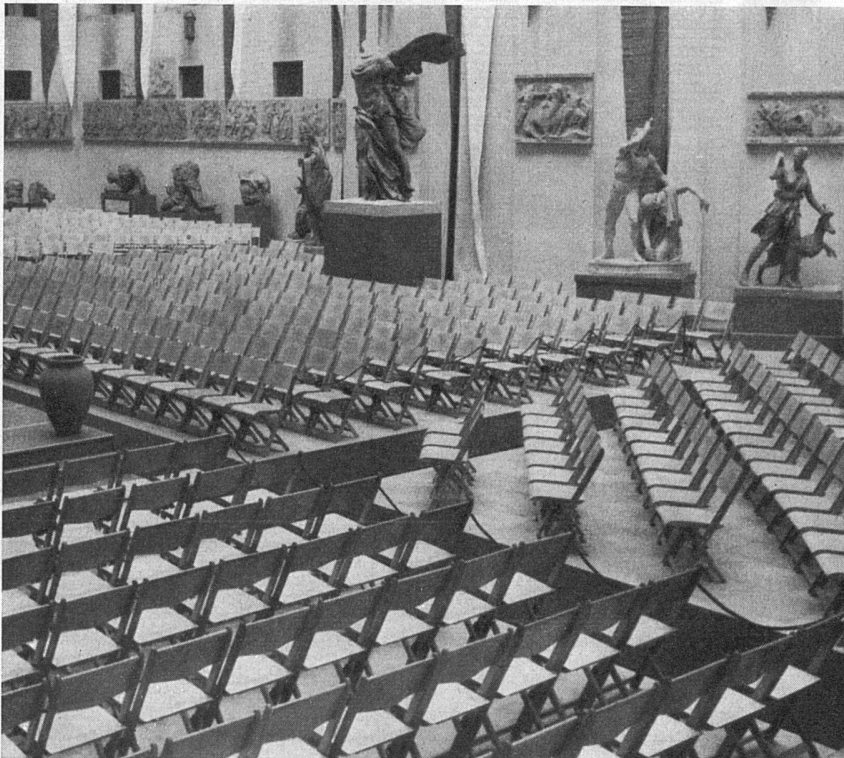
Fragen, die Architekt und Bauherrn beschäftigen. Schon beim Planen an Linoleum denken; die folgenden Inserate beachten — es lohnt sich.

Giubiasco
LINOLEUM

Seit Generationen fortschrittlich

STUHLFABRIK MITLÖDI

(Kt. Glarus) Telephon (058) 713 14



**Bestuhlungen für
Restaurants, Cafés,
Theater und Kinos**

Saal - Bestuhlungen

Festsaal der
Universität Zürich

Orgelbau

ORGELN FÜR KIRCHE UND KONZERTSAAL - HAUSORGELN

Th. Kuhn AG., Männedorf

Müller, Quendoz & Cie., Zürich

Hardturmstraße 131
Telephon (051) 25 17 30

GLAS- UND SPIEGELMANUFAKTUR

Spezial-Abteilung: Glasbeton-Oberlichter, begeh- und befahrbar, höchste Lichtdurchlässigkeit
Fenster und Wände aus Glasbausteinen, wetterbeständig, hervorragende Isolation, feuerhemmend

GRANIT

für HOCHBAU TIEFBAU GARTENBAU

CRESCIANO hell LODRINO BODIO NERO dunkel
roh - gespitzt - gestockt - gesägt - poliert

DINDO URBANO AG. OSOGNA-CRESCIANO

Telephon 6 31 08



Keine Dusche ohne die neue

Leonard **Thermostat**

Marke geschützt

SICHERHEITS-MISCHBATTERIE R. 2

Sicherheit - Zuverlässigkeit - Komfort - Automat. Temperatur-Regulierung

Die LEONARD-Mischbatterie R. 2 sichert die stets gleichbleibende Temperatur des Mischwassers und verhindert einen plötzlichen Wechsel von Kalt und Heiß oder umgekehrt, was oft unangenehm oder sogar gefährlich sein kann.

Der Benutzer wählt die Wassertemperatur durch einfaches Drehen des Regulierknopfes und erhält sofort kaltes, warmes oder heißes Wasser. Ein Anschlag verhindert den Ausfluß zu heißem Wasser und gibt somit auch Kindern und älteren Leuten Sicherheit vor Verbrühungen.

Die R. 2 ist der neueste Typ der seit 20 Jahren bewährten und über die ganze Welt verbreiteten LEONARD-Thermostat-Sicherheits-Mischbatterien.

Vertreter für die Schweiz: **Herbert Bertsch, Zürich** Badenerstraße 148 - Telephon (051) 27 55 52

Hersteller:

Walker, Crosswell & Co. Ltd. - RD/42, Cheltenham, England

MÜLLER

Heizungen
Oelfeuerungen
Ventilationen
Klima-Anlagen



Joh. Müller, Heizung u. Lüftung AG.
Rüti/Zch.



**Blech-Arbeiten
Schweiss-
Konstruktionen
Presswerk**

**GEBR. TUCHSCHMID AG.
FRAUENFELD**

FRAUENFELD TEL. (054) 7 24 71
ZÜRICH TEL. (051) 23 23 01

*Auch gediegene Spezial-
Anfertigungen sind
eine Stärke von mir.*



**WILH. FEHR
ST.GALLEN**

RORSCHACHERSTR. 1-5, TELEFON (071) 3.21.21

**Klebeparkett «Ideal»
mit Korkisolation**

(Schweiz. Patent Nr. 274463)

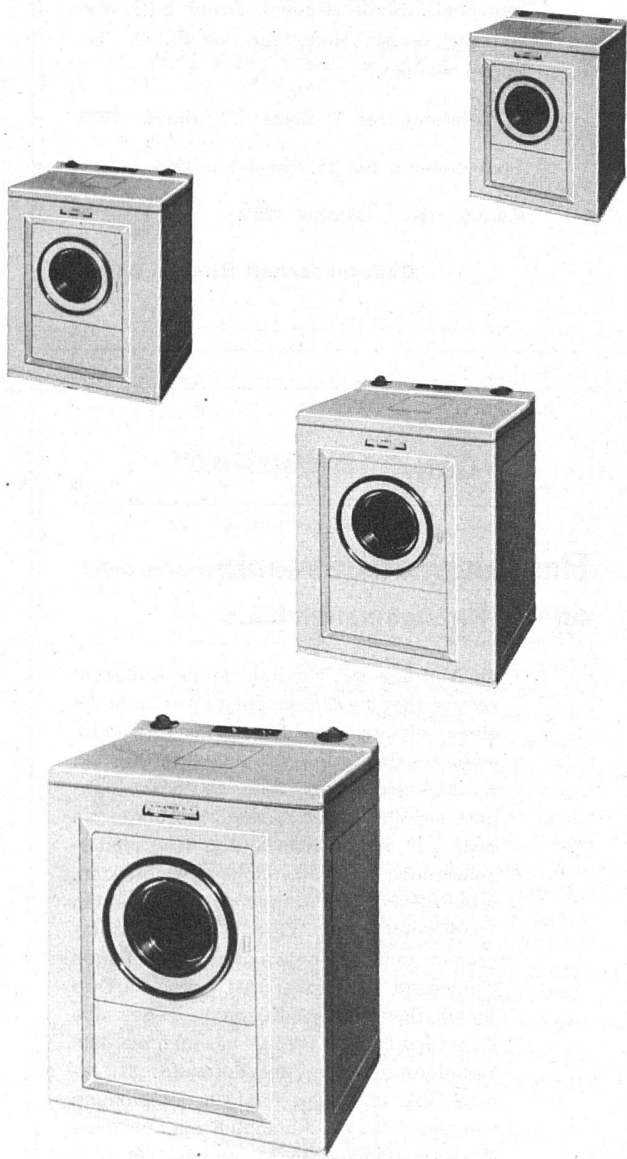
Fugenlos, elastisch,
fußwarm, dauerhaft,
schalldämpfend

Parkettfabrik Giswil AG.

Giswil (Obw.)

BENDIX

der meistverbreitete
aller Waschautomaten



**Ist das nicht der beste Beweis für
die Überlegenheit und die Beliebtheit
des BENDIX?**

Verlangen Sie unverbindlich Prospekt und Vorführung durch:

AARAU: E. Brühlmann-Siebenmann
BASEL: Karl Enderle AG., Elisabethenstraße 15
Kateba AG., Elisabethenhof
BIEL: Suri AG.
CHUR: Lichtwerke und Wasserversorgung
LUGANO: G. Nino Conti & Figlio
LUZERN: Frey & Cie.
LYSS: Johannes Moser
SOLOTHURN: Bregger-Zwimpfer & Cie. AG.
ST. GALLEN: Schmidhauser-Ruckstuhl
ZÜRICH: Applications Electriques S. A.
Manessestraße 4, Tel. (051) 27 32 50



Wasch- und Geschirrwash-Maschine

Ja, überall wo die THOR Einzug hält, hilft sie an einem glücklichen Zusammensein mitgestalten. Was diese modernste Wasch- und Geschirrwashmaschine täglich – nicht nur am Waschtage – der Hausfrau dient und leistet, bleibt unerreicht:

THOR wäscht Ihre Wäsche und Ihr Geschirr, spült 100% in fließend Kaltwasser mit Überlauf. Keine gelbe und graue Wäsche mehr. Keine Spezialwaschmittel notwendig. Keine Spezialboiler und Installationen. Minimaler Heißwasserverbrauch. Tausende von Schweizer Hausfrauen besitzen eine THOR und rühmen sie.

BUSCO AG. ZÜRICH TEL. (051) 28 03 17

Senden Sie mir den neuen THOR-Prospekt
Name _____
Adresse _____
An BUSCO AG., Universitätstraße 69, Zürich 6



WEGA-Norm-Kachelofen für Siedlungsbauten
Entwurf aus unserem Technischen Büro,
Fehrenstr. 8, Zürich 32, Tel. (051) 24 72 96

GANZ & CIE EMBRACH A.G.

GENOSSENSCHAFT STADION ZÜRICH

**Wettbewerbsausschreibung
Stadion Zürich**

Die Genossenschaft Stadion Zürich eröffnet unter den im Kanton Zürich verbürgerten oder seit dem 1. Januar 1950 dort niedergelassenen Architekten und Ingenieuren einen **öffentlichen Projektwettbewerb für ein neues Stadion** an der Industrie- und Altstetterstraße in Zürich.

Die Wettbewerbsunterlagen können ab 8. Oktober 1951 auf der Geschäftsstelle der Genossenschaft, Genferstraße 3, Zürich 2 (G. Wiederkehr), gegen Hinterlage von Fr. 40.– bezogen werden.

Einlieferung der Projekte: 31. Januar 1952.

Fragestellung bis 15. November 1951.

Zürich, den 1. Oktober 1951.

Genossenschaft Stadion Zürich

KÜSNACHT ZH

**Projektwettbewerb
für ein Kirchgemeindehaus**

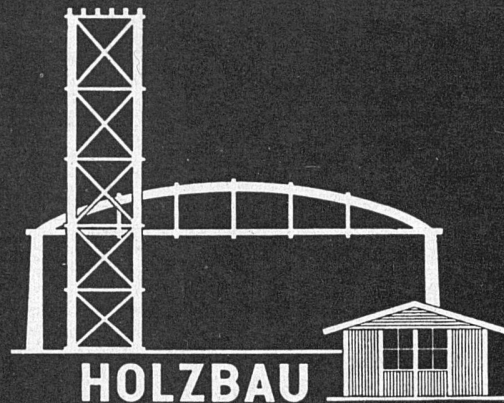
Im Auftrage der Kirchgemeinde Küsnacht veranstaltet die Kirchenpflege Küsnacht ZH einen allgemeinen lokalen Projektwettbewerb zur Erlangung von Entwürfen für ein Kirchgemeindehaus. Zum Wettbewerb zugelassen sind alle in Küsnacht verbürgerten oder seit mindestens 1. Juli 1950 niedergelassenen schweizerischen Architekten, welche Glieder der evangelisch-reformierten Landeskirche sind. Das Wettbewerbsprogramm und die notwendigen Unterlagen können ab 15. Oktober 1951 bei Herrn Otto Stahel, Seestraße 69, Küsnacht, gegen eine Depotgebühr von Fr. 30.– bezogen werden. Einlieferungstermin der Entwürfe: 31. Januar 1952, 18.00 Uhr. Frist der Einreichung von Begehren um Aufschluß über einzelne Programmpunkte: 15. November 1951.

Die Kirchenpflege

Fenster



Kiefer Zürich



**HOLZBAU
NILBO**

Eingetragene Schutzmarke

Nielsen-Bohny & Cie.

AG. Basel Chrischonastr. 41, Telefon 28963

Zimmerei, Treppenbau, Fenster,
Türen, Innenausbau, Täfer, Parkett

Spezialitäten: Industrie- und Hallenbau System
Hetzer und andere Konstruktions-
arten. Häuser aus vorfabrizierten,
genormten Einheiten. Holzmosaik
NOEL.

Wettbewerb

zur Erlangung von Entwürfen für ein
Schwesternhaus des Kantonsspitals Zürich

Die Direktion der öffentlichen Bauten des Kantons Zürich eröffnet unter den im Kanton Zürich verbürgerten oder seit mindestens 1. Oktober 1950 dort niedergelassenen Architekten einen Projektwettbewerb zur Erlangung von Entwürfen für das Schwesternhaus des Kantonsspitals Zürich. Die Entwürfe sind bis 30. April 1952 einzureichen. Die Wettbewerbsunterlagen können gegen Hinterlegung von Fr. 40.- auf der Kanzlei des kantonalen Hochbauamtes, Walcheter, Zimmer 419, Zürich, bezogen werden. Wird Zustellung per Post gewünscht, so hat die Einzahlung auf Postcheckkonto Nr. VIII 1980 der kantonalen Baudirektion zu erfolgen. Gegen Bezahlung von Fr. 1.- kann auch das Wettbewerbsprogramm allein bezogen werden.

Fragen, die die Wettbewerbsaufgabe betreffen, sind bis spätestens 15. Dezember 1951 einzureichen.

Zürich, den 22. Oktober 1951.

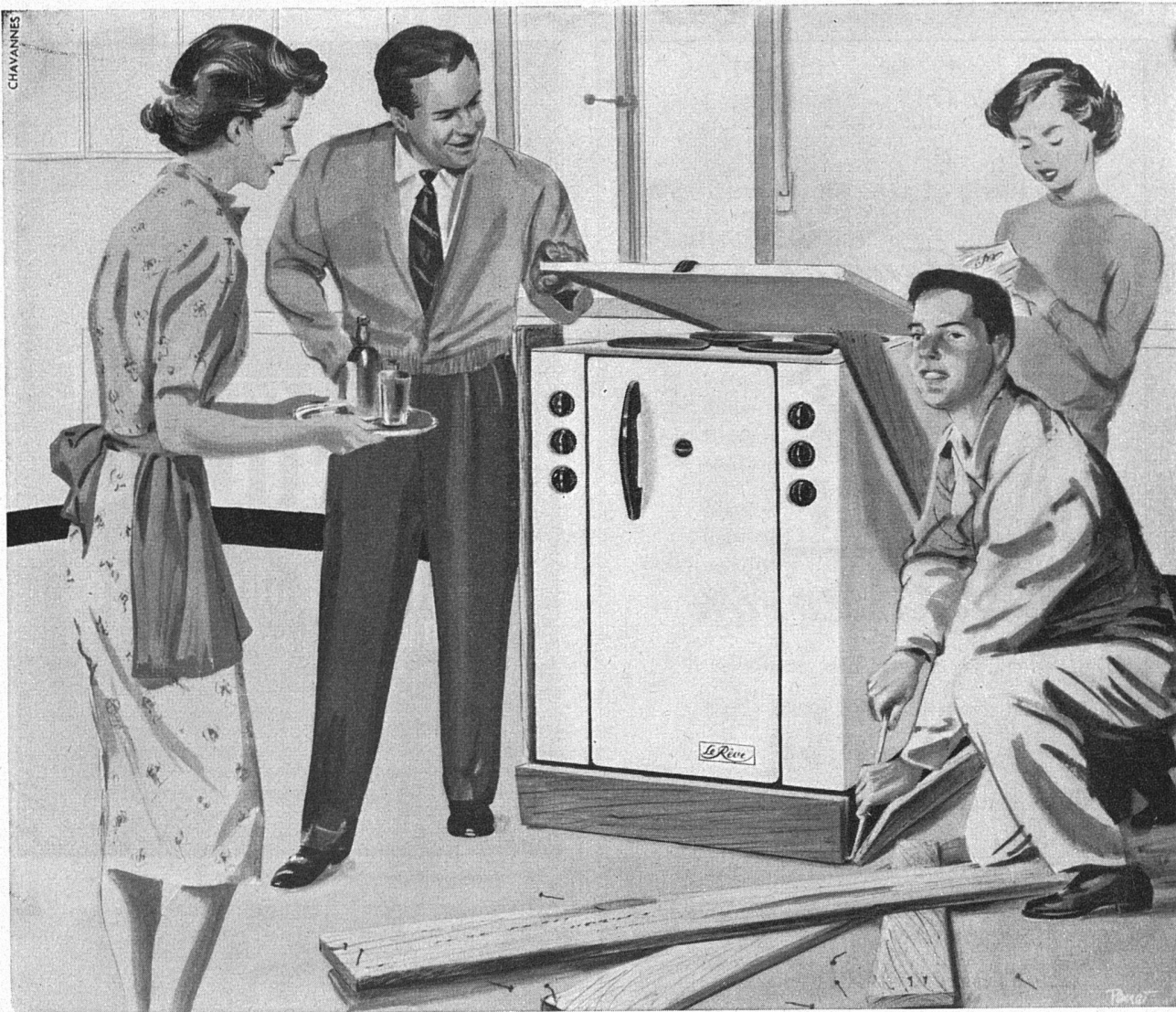
**Direktion der öffentl. Bauten
des Kantons Zürich**

GLANZ Eternit
Platten

*Der schöne
Wandbelag*

Leicht zu verlegen,
hygienisch und sauber,
hitzebeständig, wasserfest,
vorteilhaft.

GLANZ-ETERNIT AG. NIEDERURNEN TEL. (058) 4 16 71



TOUS CONTENTS !



Le Rêve

... l'installateur est toujours reçu avec le sourire. Quel plaisir aussi de placer une cuisinière « LE RÊVE » ! et de pouvoir partir tranquille... une fois posée, plus de soucis !

... le client, lui, sait que sa nouvelle cuisinière « LE RÊVE » comblera tous ses vœux.

Avez-vous remarqué le modèle qui vient de sortir des usines « LE RÊVE » ? De qualité toujours égale, ses formes élégantes et ses avantages techniques en font une cuisinière absolument remarquable.

Demandez documentation spéciale.