

Objektyp: **Advertising**

Zeitschrift: **Das Werk : Architektur und Kunst = L'oeuvre : architecture et art**

Band (Jahr): **38 (1951)**

Heft 7

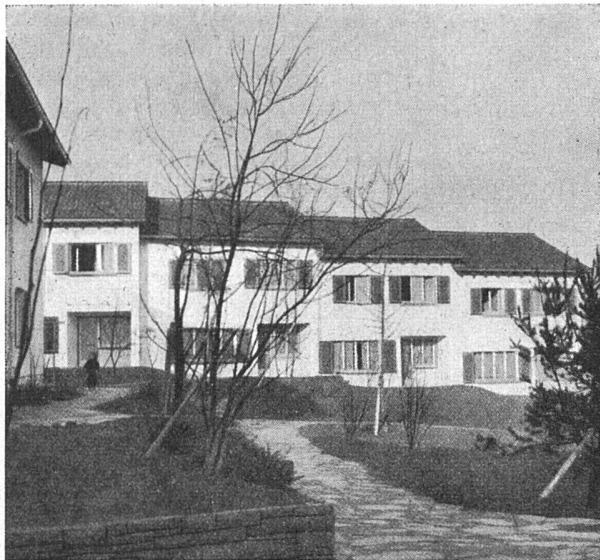
PDF erstellt am: **26.09.2024**

Nutzungsbedingungen

Die ETH-Bibliothek ist Anbieterin der digitalisierten Zeitschriften. Sie besitzt keine Urheberrechte an den Inhalten der Zeitschriften. Die Rechte liegen in der Regel bei den Herausgebern. Die auf der Plattform e-periodica veröffentlichten Dokumente stehen für nicht-kommerzielle Zwecke in Lehre und Forschung sowie für die private Nutzung frei zur Verfügung. Einzelne Dateien oder Ausdrucke aus diesem Angebot können zusammen mit diesen Nutzungsbedingungen und den korrekten Herkunftsbezeichnungen weitergegeben werden. Das Veröffentlichen von Bildern in Print- und Online-Publikationen ist nur mit vorheriger Genehmigung der Rechteinhaber erlaubt. Die systematische Speicherung von Teilen des elektronischen Angebots auf anderen Servern bedarf ebenfalls des schriftlichen Einverständnisses der Rechteinhaber.

Haftungsausschluss

Alle Angaben erfolgen ohne Gewähr für Vollständigkeit oder Richtigkeit. Es wird keine Haftung übernommen für Schäden durch die Verwendung von Informationen aus diesem Online-Angebot oder durch das Fehlen von Informationen. Dies gilt auch für Inhalte Dritter, die über dieses Angebot zugänglich sind.



Durisol

im

Wohnungsbau

erzielt gegenüber traditionellen Massivausführungen ohne Mehrkosten und ohne Einbußen an Dauerhaftigkeit und Feuerschutz

Verbesserung von Wärme- und Feuchtigkeitsschutz durch Isolierwert und Porosität des Materials

Verkürzung von Bau- und Wartefristen durch beschleunigte Austrocknung der Neubauten

Verminderung von Bau- und Aushubvolumen durch reduzierte Wandstärken

Mauersteine

für tragende Außenmauern

Deckenhourdis

besonders günstig für Kellerdecken

Windenbodenplatten

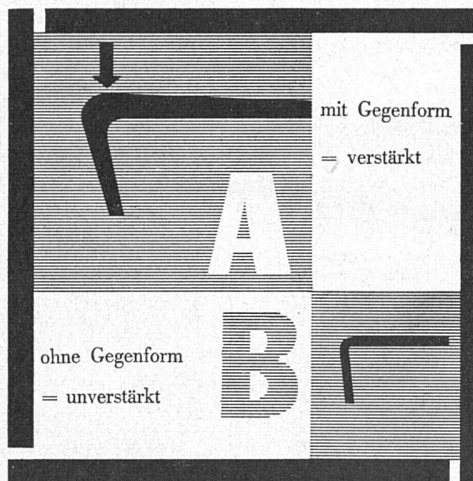
für leicht belastete isolierende Dachböden

Durisol AG. für Leichtbaustoffe

Dietikon/Zch. Telefon (051) 91 86 65

Belagsproblem Nr.

7

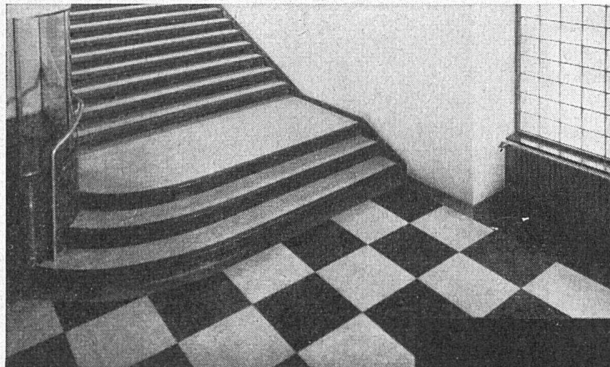


Abnutzung

Die Treppennase als stärkst beanspruchte Auftrittsfläche ist am meisten der Gefahr des Durchlaufens ausgesetzt, sofern sie nicht besonders verstärkt ist.

Das einzigartige Herstellverfahren für Gummitreppenbelag «Altdorf» ermöglicht, die am stärksten der Abnutzung ausgesetzte Nasenpartie bis $\frac{1}{2}$ der Belagsdicke zu verstärken, indem der Belag unter hohem Druck in Stahlformen vulkanisiert wird. Dadurch wird der Belag kompakter, abriebfester. Ein Grund mehr, warum, wenn Fachleute prüfen, der nicht teurere Gummitreppenbelag «Altdorf» vorgezogen wird.

Verlangen Sie Muster, Prospekte und Referenzliste.



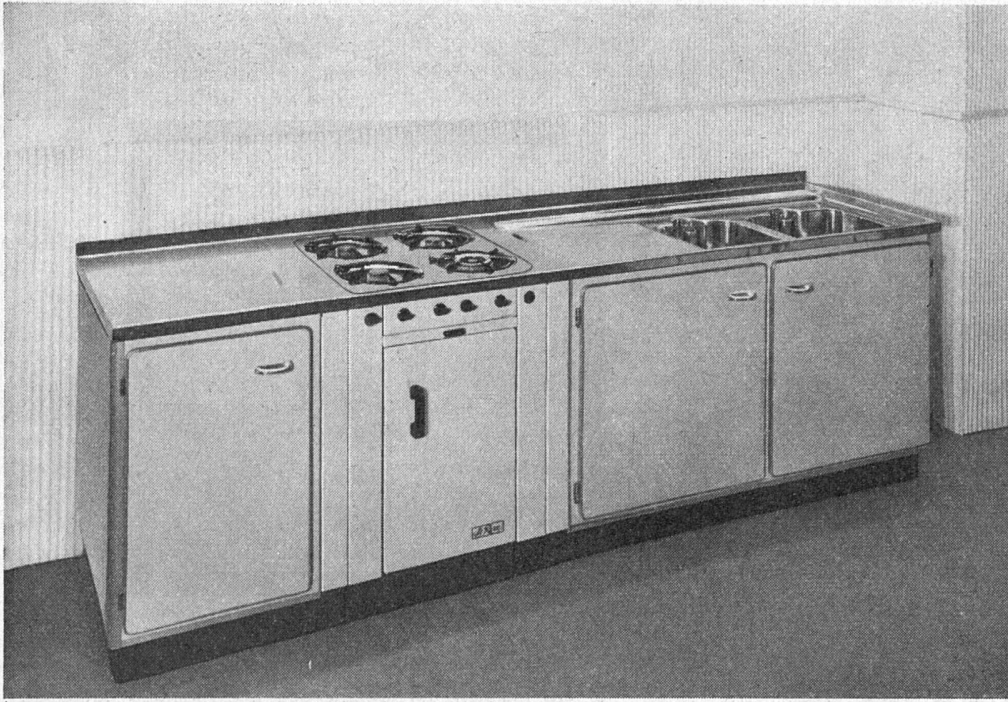
Gummibelag

Altdorf URI

Hersteller: DATWYLER AG., ALTDORF-URI

Ausstellungen: Baumuster-Centrale Zürich / Baumesse Bern

Verkauf durch die Fachfirmen



Le Rêve

Einbau- Kochherde

für Gas und
Elektrisch

liefern wir Ihnen
in Verbindung mit

Spültischen

aus rostfreiem
Chromnickelstahl.

Auf jede bauliche
Eigenart kann da-
bei Rücksicht ge-
nommen werden.

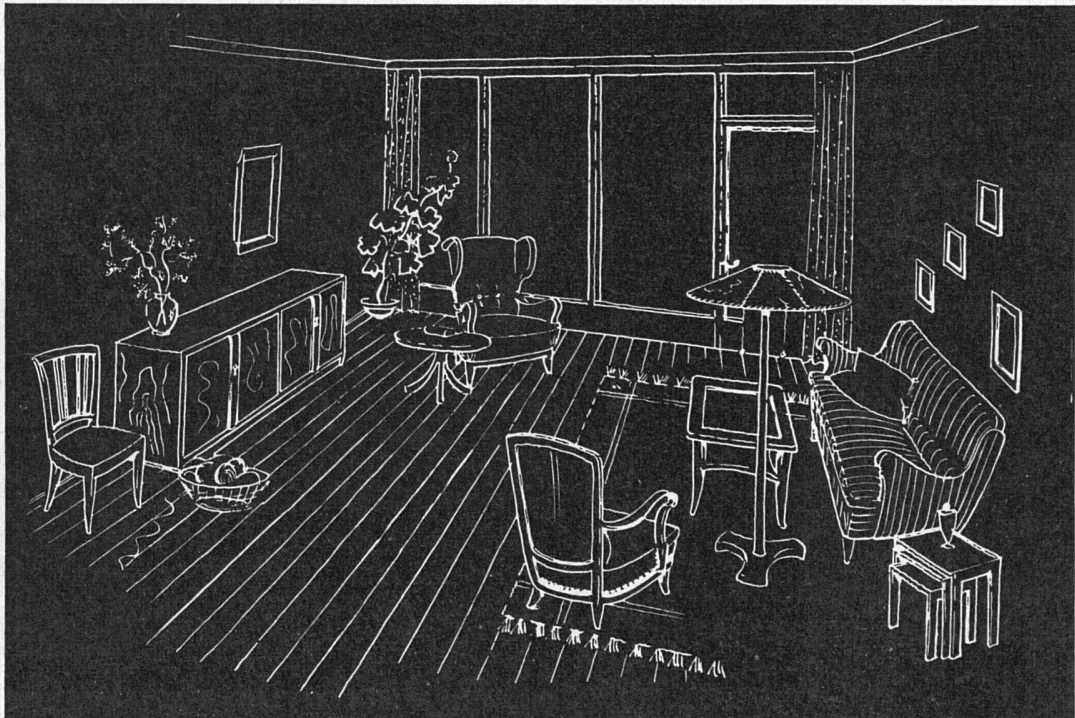
Verlangen Sie
bitte Offerte!

HUB

HANS U. BOSSHARD

Großhandel in sanitären Apparaten und Baumaterialien - Kochherde « Le Rêve »

ZÜRICH: Staffelstraße 6, Telephon (051) 23 87 83
LUGANO: Via Ginevra 2, Telephon (091) 2 05 05



FRÄNKEL + VOELLMY AG

BASEL · ROSENALSTRASSE 51

MÖBEL- UND BAUSCHREINEREI

SANDREUTER + CO AG

BASEL · MARKTPLATZ

POLSTERARBEITEN · VORHÄNGE · TEPPICHE

Z U S A M M E N A R B E I T