

Objektyp: **Advertising**

Zeitschrift: **Das Werk : Architektur und Kunst = L'oeuvre : architecture et art**

Band (Jahr): **38 (1951)**

Heft 6: **Wohnbauten für die Ferien**

PDF erstellt am: **19.09.2024**

Nutzungsbedingungen

Die ETH-Bibliothek ist Anbieterin der digitalisierten Zeitschriften. Sie besitzt keine Urheberrechte an den Inhalten der Zeitschriften. Die Rechte liegen in der Regel bei den Herausgebern.

Die auf der Plattform e-periodica veröffentlichten Dokumente stehen für nicht-kommerzielle Zwecke in Lehre und Forschung sowie für die private Nutzung frei zur Verfügung. Einzelne Dateien oder Ausdrucke aus diesem Angebot können zusammen mit diesen Nutzungsbedingungen und den korrekten Herkunftsbezeichnungen weitergegeben werden.

Das Veröffentlichen von Bildern in Print- und Online-Publikationen ist nur mit vorheriger Genehmigung der Rechteinhaber erlaubt. Die systematische Speicherung von Teilen des elektronischen Angebots auf anderen Servern bedarf ebenfalls des schriftlichen Einverständnisses der Rechteinhaber.

Haftungsausschluss

Alle Angaben erfolgen ohne Gewähr für Vollständigkeit oder Richtigkeit. Es wird keine Haftung übernommen für Schäden durch die Verwendung von Informationen aus diesem Online-Angebot oder durch das Fehlen von Informationen. Dies gilt auch für Inhalte Dritter, die über dieses Angebot zugänglich sind.

Der Bodenbelag seit Jahr-
hundertern

Parkett

Dank seiner hervorragenden
Eigenschaften (warm/dauer-
haft/schön) zählt er auch jetzt
und in aller Zukunft zu den
beliebtesten Bodenbelägen.



In nochmals
verbesserter Qualität

FILMOS AG. / OFTRINGEN / AARG.
TAPETEN- UND BODENBELAGFABRIK / TEL. (062) 7 35 16

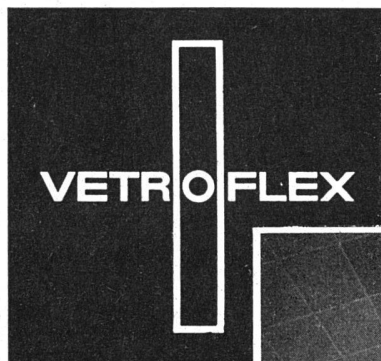


**Bestuhlungen für
Restaurants, Cafés,
Theater und Kinos**

Saal - Bestuhlungen

Festsaal der Universität Zürich

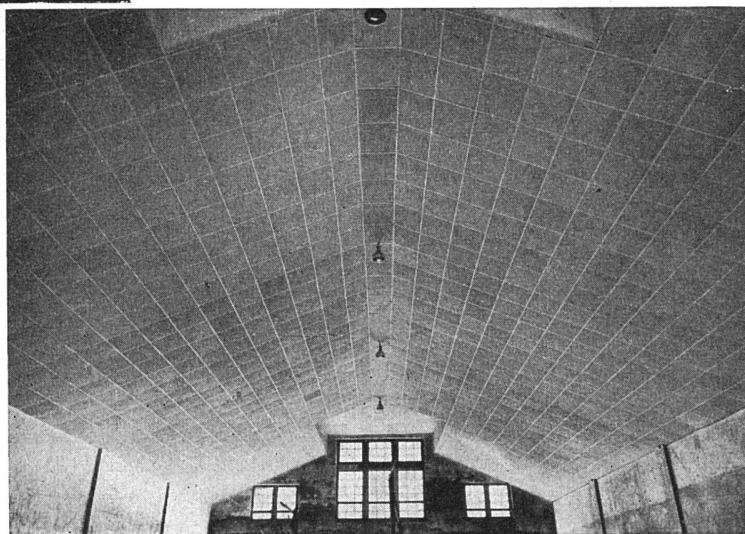
STUHLFABRIK MITLÖDI (Kt. Glarus) Telephon (058) 7 13 14



4 VORZÜGE DER VETROFLEX-BAUPLATTEN

- Beste Wärme-Isolierung, $\lambda = 0.028$ bei 0°C
- Hohe Schallabsorption, Schluckgrad 0,59
- Brennen nicht, wirken feuerhemmend
- Sind leicht, 3 bis 6 kg/m^2

Garagedach mit
**VETROFLEX-
BAUPLATTEN**
isoliert



GLASFASERN AG. ZÜRICH UND LAUSANNE