

Objektyp: **Advertising**

Zeitschrift: **Das Werk : Architektur und Kunst = L'oeuvre : architecture et art**

Band (Jahr): **38 (1951)**

Heft 3: **Zeitfragen der Architektur und Kunst**

PDF erstellt am: **18.09.2024**

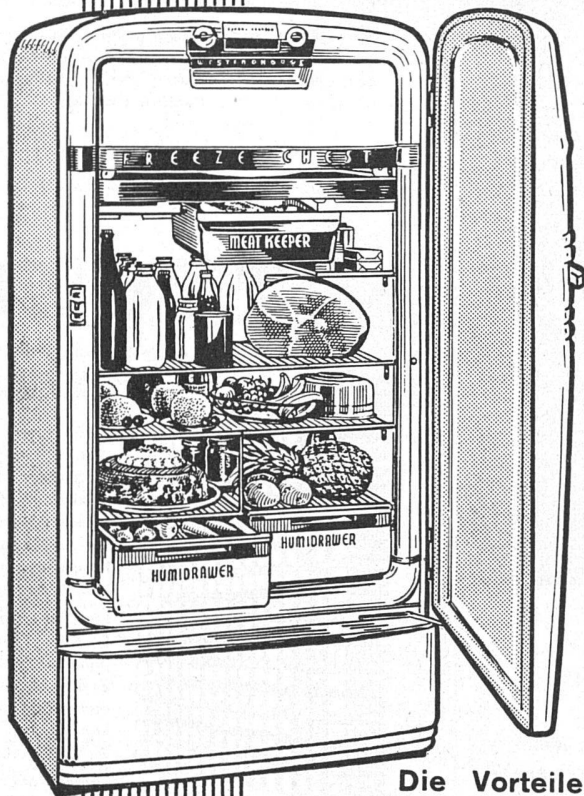
Nutzungsbedingungen

Die ETH-Bibliothek ist Anbieterin der digitalisierten Zeitschriften. Sie besitzt keine Urheberrechte an den Inhalten der Zeitschriften. Die Rechte liegen in der Regel bei den Herausgebern. Die auf der Plattform e-periodica veröffentlichten Dokumente stehen für nicht-kommerzielle Zwecke in Lehre und Forschung sowie für die private Nutzung frei zur Verfügung. Einzelne Dateien oder Ausdrucke aus diesem Angebot können zusammen mit diesen Nutzungsbedingungen und den korrekten Herkunftsbezeichnungen weitergegeben werden. Das Veröffentlichen von Bildern in Print- und Online-Publikationen ist nur mit vorheriger Genehmigung der Rechteinhaber erlaubt. Die systematische Speicherung von Teilen des elektronischen Angebots auf anderen Servern bedarf ebenfalls des schriftlichen Einverständnisses der Rechteinhaber.

Haftungsausschluss

Alle Angaben erfolgen ohne Gewähr für Vollständigkeit oder Richtigkeit. Es wird keine Haftung übernommen für Schäden durch die Verwendung von Informationen aus diesem Online-Angebot oder durch das Fehlen von Informationen. Dies gilt auch für Inhalte Dritter, die über dieses Angebot zugänglich sind.

Westinghouse



bringt den ersten Kühlschrank mit automatischem Defroster!

Mit dieser wesentlichen Neuerung stellt WESTINGHOUSE erneut ihre führende Stellung und Überlegenheit im Bau moderner Kühlschränke für höchste Ansprüche unter Beweis.

Die Vorteile des automatischen Defrosters

Allen Abtauungsproblemen wird mit dieser Erfindung ein Ende gesetzt. Sie müssen nichts mehr ausräumen, es gibt kein Tauwasser mehr zu entfernen, Sie müssen sich überhaupt nicht mehr um das Abtauen kümmern. Immer nach 60mal Öffnen und Schliessen des Schrankes wickelt sich der Abtauungsvorgang völlig automatisch ab, wobei das Tauwasser auf raffinierte Weise abgezogen und verdampft wird. Der ganze Vorgang geht so rasch vor sich, dass die Kühlung im Schrank keinen Unterbruch erleidet.

Weitere Merkmale des WESTINGHOUSE Mod. ADA/96

- Separates Butterfach für streichrichtige Butter
- Grosse Spezialschubladen für Fleisch und Gemüse
- Eingebaute, keimtötende Lampe
- Vollautomatische Kühlpumpe
- Maximale Leistung bei sparsamsten Betrieb

5 Jahre Garantie

Normalmodelle zu 113, 172, 200, 255 und 285 Liter
(ohne automatischen Defroster)

COUPON

Senden Sie mir unverbindlich aufklärendes Prospektmaterial über WESTINGHOUSE-Kühlschränke

Name

Adresse

Ausschneiden und als Drucksache einsenden.

Wer sicher sein will, wählt Westinghouse!

Generalvertretung für die Schweiz: W. SCHUTZ S. A., 3, av. Ruchonnet, Lausanne

Basel: A. Heckendorn, Totentanz 4

Bern: Werner Gysi, Kirchenfeldstrasse 40

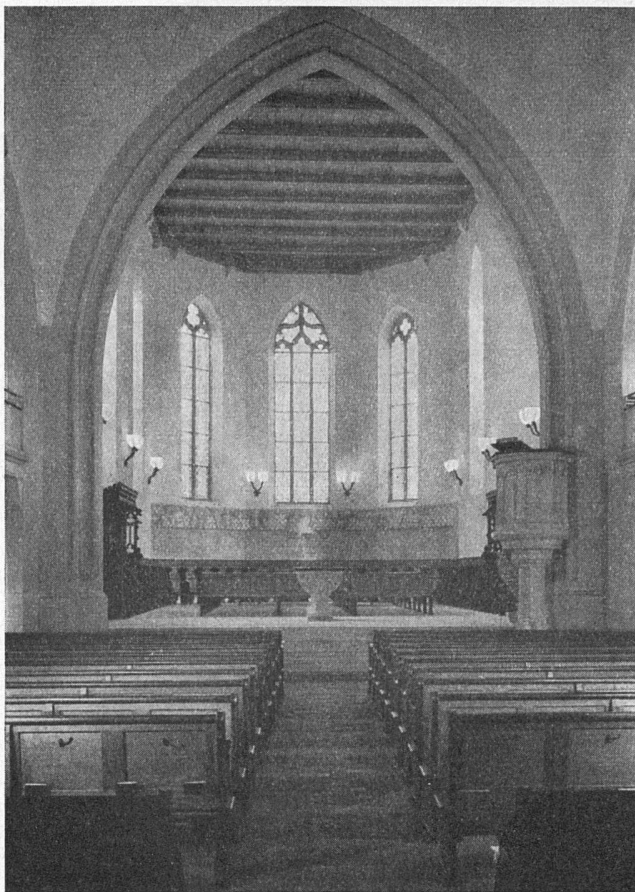
Biel: Lanz & Baumann GmbH., Zentralstrasse 11

Olten: K. Schwarzer, Hauptstrasse 10

St. Gallen: P. A. Züllig, Katharinengasse 8

Winterthur: Karl Präg, Obertor 27

Zürich: Ferdinand Knecht AG., Pelikanstrasse 37



Alte Kirche Wollishofen

Gnädiger Herr Bürgermeister, Hochgeachte, Wohl-
edle, gestrenge fromme, feste, ehr- und nottfeste,
vürneme, fürsichtige und weise, gnädige, liebe Herren
Obere und Väter! Die weltberühmte Freundlichkeit
und väterliche Wohlmeinung...

so lautet die Bittschrift, die die Wollishofer am 11. März
1702 an die Zürcher Regierung richteten, um einen
Beitrag für den geplanten Kirchenbau zu erhalten.
Der bisherige Kirchengang führte die Wollishofer nach
Kilchberg, was hauptsächlich den älteren Jahrgängen
beschwerlich war, so daß der Wunsch nach einer
eigenen Kirche wach wurde. Nach siebenmonatiger
Bauzeit erfolgt die Einweihung am 26. Dezember 1702.

Anlässlich der letzten Renovation lieferten wir die
Beleuchtungskörper für dieses schmucke Kirchlein.

40jährige Erfahrung und Tradition auf dem Spezialge-
biet der Kirchenbeleuchtung sind unsere Empfehlung.

Baumann, Koelliker

AG. FÜR ELEKTROTECHNISCHE INDUSTRIE
SIHLSTRASSE 37 ZÜRICH 1 TEL. (051) 233733

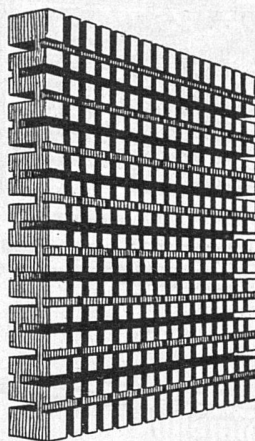


Willi Biondi Zürich 4

Inhaber der eidg. Meisterdiplome im Spengler-, Gas- und
Wasserfach. Firma gegründet 1932. Büro und Werkstatt:
Werdstraße 108, Tel. 25 71 21, Telephon Privat: 52 08 41.

**Spenglerei, sanitäre Anlagen • Spezialität: Kieskle-
bedächer, Isolierungen und sämtliche Flachbedachun-
gen. Reparaturen aller Art, Ventilationen • Blitz-
schutzanlagen**

TECTO



Schallschluckplatten

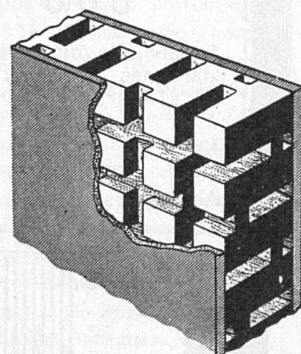
nach einem neuen System
(schweiz. und ausl. Pat.) zur
Korrektur der Akustik in
Schulen, Kirchen, Kinos, Ver-
sammlungslokalen usw. oder
zur vollständigen **Lärmbe-
kämpfung** in Büros, Fabri-
ken, Gaststätten usw.

Ein Naturprodukt von hoher
Qualität (auserlesenes Tan-
nenholz) und hervorragender
Schallschluckfähigkeit, die es
nicht nötig macht, ganze Dek-
ken damit zu verkleiden.
Schöne dekorative Wirkung.
Dimensionen: 20 x 20 x 2,5 cm.

Schallsichere und unverziehbare Türplatten

(mit eingebautem Kant-
holz) in allen gewünsch-
ten Dimensionen und mit
verschiedenster Verklei-
dung, wie Sperrholz, Eter-
nit, Permetall usw.

**Spezial-Türplatten mit
Kork- und Bleieinlage.
TECTO-WÄNDE FÜR
SCHALLDICHTTE TE-
LEPHONKABINEN
VORRICHTUNG FÜR
GERÄUSCHLOSE
ENTLÜFTUNG VON
TELEPHONKABINEN**



Alleinfabrikant:

TECTO

S. A. R. L.

10, Boulevard du Théâtre
GENEVE, Tel. (022) 56621

Mustermesse Basel 1951: Halle VIII b, Stand 2804