

Objektyp: **Advertising**

Zeitschrift: **Das Werk : Architektur und Kunst = L'oeuvre : architecture et art**

Band (Jahr): **38 (1951)**

Heft 3: **Zeitfragen der Architektur und Kunst**

PDF erstellt am: **22.09.2024**

### **Nutzungsbedingungen**

Die ETH-Bibliothek ist Anbieterin der digitalisierten Zeitschriften. Sie besitzt keine Urheberrechte an den Inhalten der Zeitschriften. Die Rechte liegen in der Regel bei den Herausgebern.

Die auf der Plattform e-periodica veröffentlichten Dokumente stehen für nicht-kommerzielle Zwecke in Lehre und Forschung sowie für die private Nutzung frei zur Verfügung. Einzelne Dateien oder Ausdrucke aus diesem Angebot können zusammen mit diesen Nutzungsbedingungen und den korrekten Herkunftsbezeichnungen weitergegeben werden.

Das Veröffentlichen von Bildern in Print- und Online-Publikationen ist nur mit vorheriger Genehmigung der Rechteinhaber erlaubt. Die systematische Speicherung von Teilen des elektronischen Angebots auf anderen Servern bedarf ebenfalls des schriftlichen Einverständnisses der Rechteinhaber.

### **Haftungsausschluss**

Alle Angaben erfolgen ohne Gewähr für Vollständigkeit oder Richtigkeit. Es wird keine Haftung übernommen für Schäden durch die Verwendung von Informationen aus diesem Online-Angebot oder durch das Fehlen von Informationen. Dies gilt auch für Inhalte Dritter, die über dieses Angebot zugänglich sind.

# FLINTKOTE

unverwüstlicher

## BODENBELAG

für Lager-, Speditions- und  
Fabrikräume

riß- und staubfrei, gleitsicher



**WANNER & CO. A.-G., HORGEN**

## Für die Zukunft planen

Wer den Wohnbedarf der Nachkriegszeit ergründet, sucht folgerichtig nach kostensparenden Bauten und wird von selbst an die Leichtbauplatten denken.

Richtige Verwendung gewährleistet die statische Festigkeit und Wetterbeständigkeit bei maximaler Isolation.

Architekten und Baumeister, die sich dem Geist der Zeit anzupassen wissen, bauen ihre Vorschläge für kostensparende Zweckbauten auf die erprobte Bauweise mit Leichtbauplatten auf.

Interessante Konstruktionsvorschläge vermitteln kostenlos die untenstehenden Fabriken.

*Heute und morgen dominiert*

*die Leichtbauplatte*

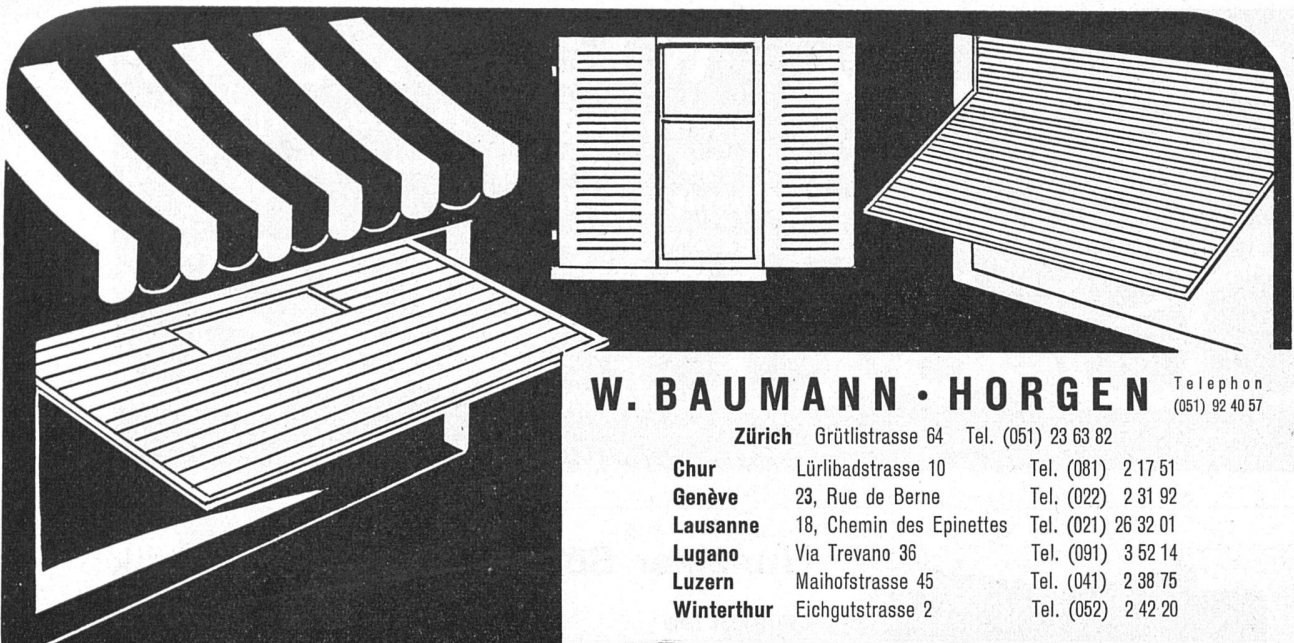
Der Vereinigung schweiz. Leichtbauplatten-  
Fabrikanten angeschlossene Firmen:

Gips-Union AG., Zürich  
Herbag, Herstellung von Baustoffen AG.,  
Rapperswil

Wilh. Brodtbeck AG., Pratteln  
Zementröhrenfabrik AG., St. Gallen

Sekretariat in Oberrieden am Zürichsee





**W. BAUMANN · HORGEN** Telephon (051) 92 40 57

<b>Zürich</b>	Grütlistrasse 64	Tel. (051) 23 63 82
<b>Chur</b>	Lürlibadstrasse 10	Tel. (081) 2 17 51
<b>Genève</b>	23, Rue de Berne	Tel. (022) 2 31 92
<b>Lausanne</b>	18, Chemin des Epinettes	Tel. (021) 26 32 01
<b>Lugano</b>	Via Trevano 36	Tel. (091) 3 52 14
<b>Luzern</b>	Maihofstrasse 45	Tel. (041) 2 38 75
<b>Winterthur</b>	Eichgutstrasse 2	Tel. (052) 2 42 20

**ROLLADEN - JALOUSIEN - KIPPTORE - SONNENSTOREN - ROLLWÄNDE**



MUBA: Halle III b, Stand 1081

**MERKER**  
*Bianca*

**Ein Wunschtraum der Hausfrau geht in Erfüllung!  
Die neue Merker-BIANCA-Trommel-Waschmaschine**

**wäscht  
kocht  
spült und  
schwingt**

**ohne daß die Wäsche während den einzelnen Waschvorgängen berührt werden muß. Das Resultat: Tadellos saubere Wäsche, wie sie die Schweizer Hausfrau wünscht.**

**MERKER A.G. BADEN**

Tel. 056 / 2 41 66

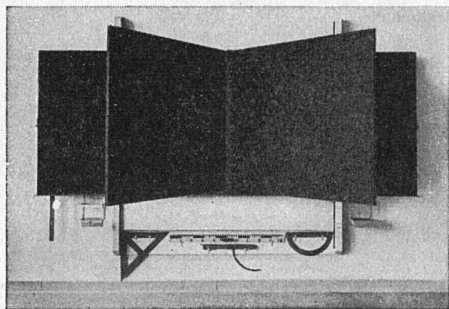
LIEFERUNG DURCH DIE GROSSISTEN DER SANITÄREN BRANCHE UND DIE INSTALLATEURE

**Doppel**  **BALKEN  
DECKE**

**W. LORETZ BERN**

Monbijoustraße 23 . Tel. (031) 3 40 83

ganz aus gebrannten Tonelementen mit vorfabrizierten armierten Balken  
Balkengewicht 14 kg pro lfm.



**Hunziker Söhne, Schulmöbelfabrik**

Gegründet 1880

Telephon 92 09 13 **Thalwil**

Schweiz. Spezialfabrik der Schulmöbelbranche

Lieferung kompletter Schulzimmereinrichtungen, Schultische, Wandtafeln  
Beratung und Kostenvoranschläge kostenlos

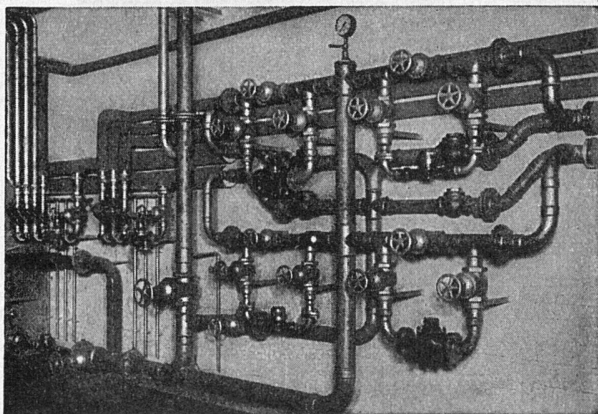


Kath. Kirche Amriswil Paul Büchi, dipl. Architekt SIA Amriswil

**BERNHARD HITZ, USTER**

Fugenlose SPRAY «LIMPET» ASBEST-  
Akustik- und Schallschluckbeläge  
Feuerschutzbeläge  
Kondensations-Verhütungsbeläge

SPRAY «LIMPET» ASBEST-Akustikbeläge an  
den Seitenwänden – 360 m<sup>2</sup> – direkt auf rohe Beton-  
wände aufgespritzt



**Goldenbohm & Co., Zürich 8**

Dufourstraße 47 Telephone 32 08 60 und 32 47 75

**Sanitäre Installationen  
Technisches Bureau**

Wasserverteillbatterie  
in einer Großanlage

# WHIRLPOOL

die modernsten der amerikanischen

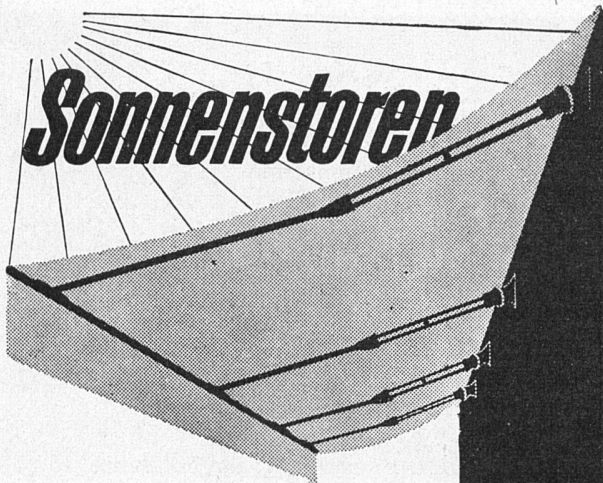
## Waschmaschinen

sparen wertvollen Wasch- und Trockenraum  
erleichtern die Arbeit der Hausfrau

Hinter WHIRLPOOL stehen mehr als 50 Jahre  
Konstruktions-Erfahrung der grössten und einer der  
ältesten Spezialfabriken Amerikas.



ABTEILUNG FÜR HAUSHALTMASCHINEN UND -APPARATE  
BIEL Centralstr. 89a Tel. (032) 2 24 23 LUZERN Alpenquai 34 Tel. (041) 2 28 24



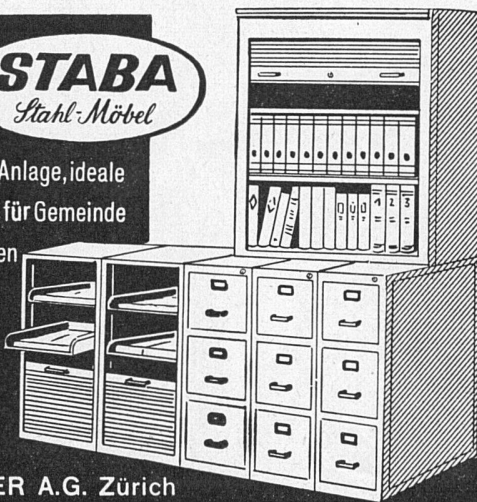
mit Gauger-Knickarmen aus Flachstahl oder Stahlrohr, ohne behindernde Scheren oder Gleitstangen, über oder unter Stoff montiert. Der Raumbedarf ist nicht größer als für den Storen allein. Wenn aufgezogen, unauffällig vor der Storenwelle liegend. Sehr widerstandsfähig. Ausladungen, auch mit minimalem Gefälle bis 3600 mm; bequeme Bedienung. Bitte fragen Sie uns um nähere Details.

**GAUGER**

GAUGER & CO. A.G., ZÜRICH / TEL.261755 MD

**STABA**  
Stahl-Möbel

Registrator-Anlage, ideale Kombination für Gemeinderats-Kanzleien



BAUER A.G. Zürich

**Wir sind auch bekannt für hochwertige Schlösser:**

**KABA**, Sicherheitsschlösser für Türen, Schränke, Passepartouts und Zentralschließ-Anlagen.

**ULTRA**, Kasten-, Tür- und Tresor-Schlösser.

Die **Einwohnergemeinde Köniz** (Bern) eröffnet hiemit einen

## Projekt-Wettbewerb

zur Erlangung von Entwürfen für ein

### Primar- und ein Sekundarschulhaus mit Turnhalle, auf dem Spiegel

**Teilnahmeberechtigung:** Alle vor dem 1. Januar 1950 in der Gemeinde Köniz niedergelassenen, berufstätigen Fachleute sowie die auswärtigen Fachleute, die in der Gemeinde Köniz heimatberechtigt sind. Unselbständig Erwerbende bedürfen überdies noch der schriftlichen Einwilligung ihres Arbeitgebers. Im übrigen finden die Grundsätze des SIA und BSA für das Verfahren bei architektonischen Wettbewerben Anwendung.

**Einlieferungstermin:** 29. Juni 1951.

Für **Preise und Ankäufe** steht ein Betrag von Fr. 15 000.- zur Verfügung.

Die **Unterlagen** sind ab 12. Februar 1951 gegen Einzahlung von Fr. 20.- (an die Gemeindekasse Köniz, Postcheck-Konto III 1267) beim Hochbauamt Köniz zu beziehen. Nach Einreichung eines programmgemäßen Entwurfes wird der einbezahlte Betrag voll zurückerstattet.

Köniz, den 7. Februar 1951.

**Der Gemeinderat**

Im Auftrag der Einwohnergemeinde Gelterkinden veranstaltet die Schulhausbaukommission Gelterkinden einen öffentlichen allgemeinen

## Projekt-Wettbewerb

zur Erlangung von Entwürfen für ein

### Primar- und Realschulhaus in Gelterkinden

Zum Wettbewerb werden zugelassen alle Architekten und Bautechniker schweizerischer Nationalität mit Wohnsitz oder Geschäftsniederlassung seit mindestens dem 1. Juli 1948 in den Kantonen Baselland oder Baselstadt sowie die in der übrigen Schweiz wohnenden oder niedergelassenen Architekten und Bautechniker, die im Kanton Baselland heimatberechtigt sind. Für zugezogene, nicht ständige Mitarbeiter gelten dieselben Bedingungen. Bewerber im Anstellungsverhältnis haben die schriftliche Zustimmung ihres Prinzipals beizubringen und können sich nur beteiligen, sofern dieser selber am Wettbewerb nicht teilnimmt.

Dem Preisgericht stehen für die Prämierung von Entwürfen Fr. 15 000.- zur Verfügung.

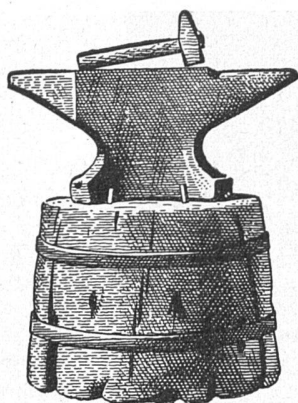
**Ablieferungstermin:** 2. Juni 1951.

Die Unterlagen können gegen Einzahlung von Fr. 30.- (Postcheck-Konto V 737, Gemeindeverwaltung Gelterkinden) bei der Gemeindeverwaltung Gelterkinden bezogen werden. Der hinterlegte Betrag wird bei Einreichung eines programmgemäßen Entwurfes nach Beendigung der öffentlichen Ausstellung zurückerstattet.

Im übrigen wird auf das Projekt-Wettbewerbsprogramm verwiesen.

Gelterkinden, den 10. Januar 1951.

**Schulhausbaukommission Gelterkinden.**



## SCHWEIZER MUSTERMESSE

BASEL

7. - 17. APRIL 1951

17 Industrie-Gruppen in 15 Hallen

Tageskarten à Fr. 2.50 (am 11. und 12. April ungültig)

Besondere Einkaufertage 11. und 12. April Tageskarten à Fr. 5.-

Einfache Bahnbillette sind auch für die Rückfahrt gültig



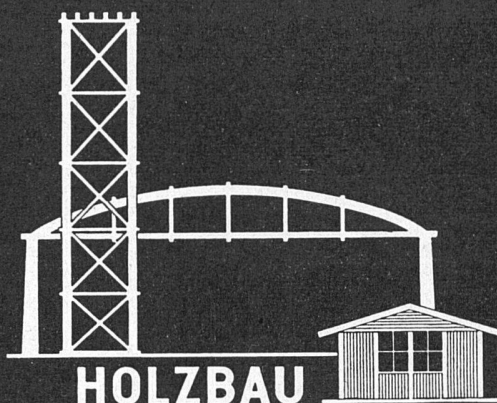
Gegründet 1863

Alteste und größte Spezialfabrik  
für komplette

### Bar- und Büffetanlagen

Gläserchränke  
Likörchränke  
Kühlschränke  
Bierkeller- und  
Kühlraumisolierungen  
Kühlvitrinen  
Spüleinrichtungen  
aus rostfreiem Chromstahl

Bitte verlangen Sie Projekte und Kostenberechnungen



## HOLZBAU NILBO

Eingetragene Schutzmarke

### Nielsen-Bohny & Cie. AG. Basel

Chrischonastr. 41, Telefon 28963

Zimmerei, Treppenbau, Fenster,  
Türen, Innenausbau, Täfer, Parkett

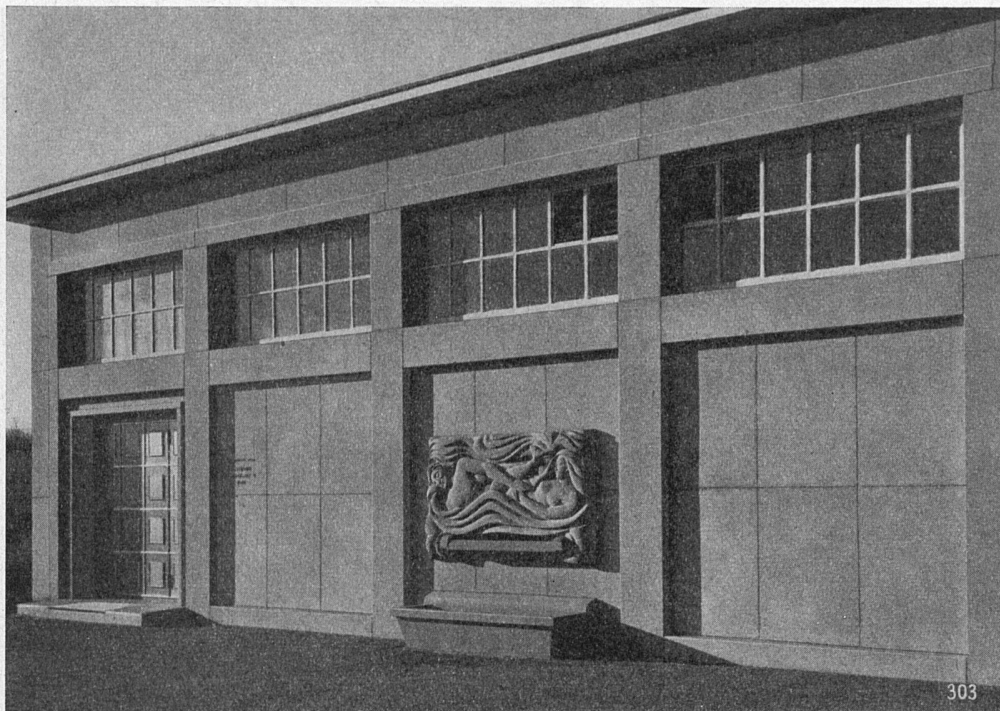
Spezialitäten: Industrie- und Hallenbau System  
Hetzer und andere Konstruktions-  
arten. Häuser aus vorfabrizierten,  
genormten Einheiten. Holzmosaik  
NCEL.

## GLANZ Eternit Platten

*Der schöne  
Wandbelag*

Leicht zu verlegen,  
hygienisch und sauber,  
hitzebeständig, wasserfest,  
vorteilhaft.

GLANZ-ETERNIT AG. NIEDERURNEN TEL. (058) 4 16 71



Gas- und Wasserwerk  
Basel, Reservoir Bruderholz II, 1949

Fassadenverkleidung  
in rötlichgelbem Mueschelkalk, fein geschliffen, Betonfenster zementgrau

**Fassaden-  
Verkleidungen  
Treppenanlagen  
Bodenbeläge  
in Basaltolit  
Betonfenster**



**Spezialbeton AG. Staad (St. Gallen) Kunststeinwerke** Tel. (071) 4 19 34



**Das ideale freie Becken,**  
der große Vorteil der Belinox-Spültische  
Verlangen Sie ausführlichen Prospekt!



**F. Loertscher & Co. Spültischfabrik Stetten/Aarg.**  
Telephon (056) 3 33 50



**Baulinoleum**

**Der richtige Bodenbelag ?**

Nur der Fachmann mit reicher Auswahl und jahrelanger Erfahrung in einwandfreiem Verlegen kann Sie über Bodenbeläge gut beraten. FORSTER führt erstklassige in- und ausländische Spezial-Produkte und kennt ihre Eigenschaften und Vorteile in jeder Hinsicht. Bevor Sie sich zu einem Bodenbelag entschließen, prüfen Sie bei uns die verschiedenen Fabrikate. Bei FORSTER finden Sie das Richtige!

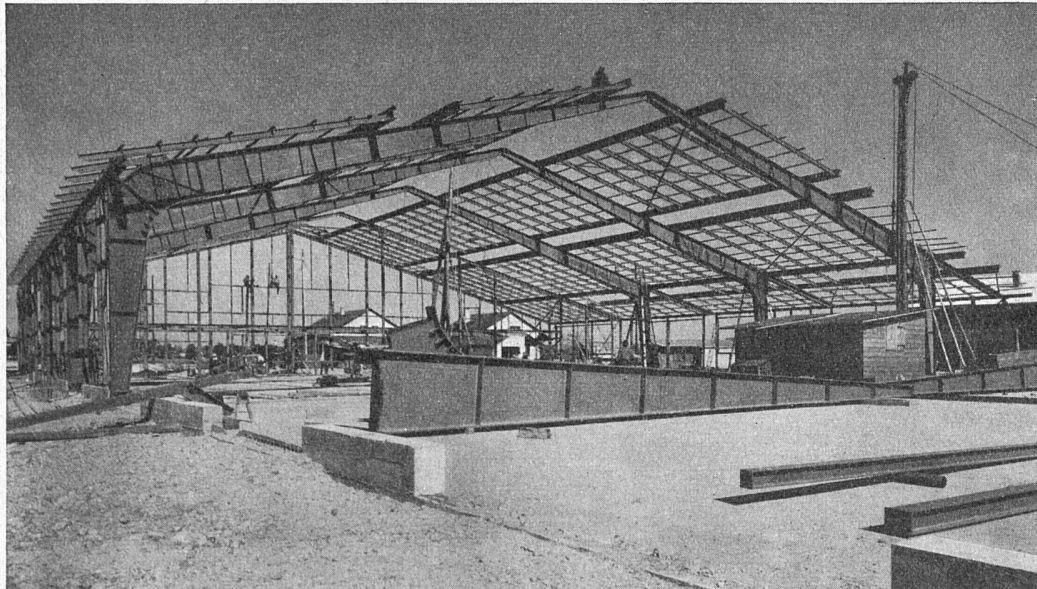
**Forster**  
BELLEVUE/PLATZ  
Zürich Tel. 24 17 25

EXPANKO  
KORKPARKETT  
AT Platten  
Gummibelag

## Bernhard Meyer, dipl. Ing. ETH, Solothurn

vormals Albert Meyer

**Eisenbau und Schlosserei** Patriotenweg 8 – Telefon (065) 2 35 89



### Eisenkonstruktionen

**Eigenes Ingenieurbureau – Projekte und statische Berechnungen – Eigene Entwürfe**

Schaufenster-Anlagen, Metalltüren in Stahl, Bronze, Messing und Weißmetall – Schmiedeiserne Fenster mit Spezialprofil für Einfach- und Doppelverglasung – Geländer, Treppen, Gitter, Veranden, Marquisen und Sonnenstoren

Unfall - und  
Haftpflicht-

Lebens- und  
Renten-

*Versicherungen*

**„Winterthur“**

Schweizerische  
Unfallversicherungs-  
Gesellschaft

„Winterthur“  
Lebensversicherungs-  
Gesellschaft

**SULZER  
STRAHLUNGSHIIZUNG**

SYSTEM CRITTALL + PATENTE

Reine Luft

Gleichmässige milde Zimmertemperatur

GEBRÜDER SULZER, AKTIENGESELLSCHAFT, ABT. HEIZUNG UND LÜFTUNG, WINTERTHUR

62382