

Typenschränk : Nauer & Vogel SWB, Innenarchitekten, Zürich

Objekttyp: **Group**

Zeitschrift: **Das Werk : Architektur und Kunst = L'oeuvre : architecture et art**

Band (Jahr): **36 (1949)**

Heft 3: **Vier Siedlungen**

PDF erstellt am: **24.09.2024**

Nutzungsbedingungen

Die ETH-Bibliothek ist Anbieterin der digitalisierten Zeitschriften. Sie besitzt keine Urheberrechte an den Inhalten der Zeitschriften. Die Rechte liegen in der Regel bei den Herausgebern.

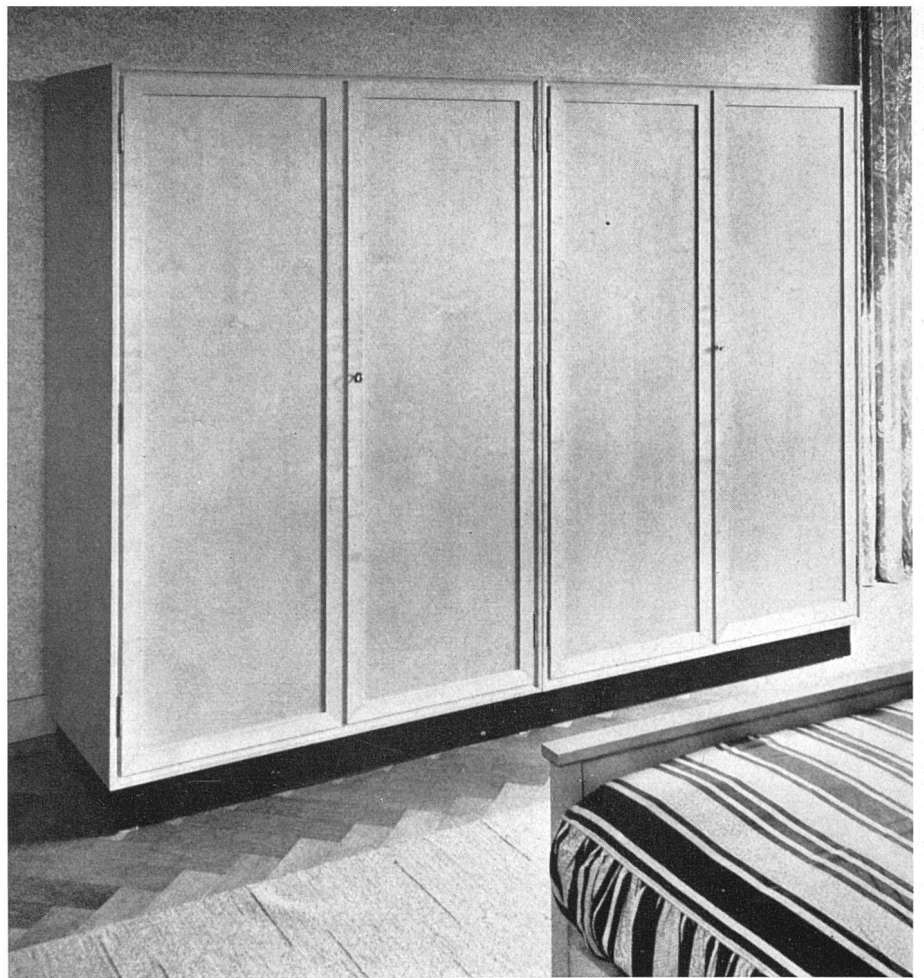
Die auf der Plattform e-periodica veröffentlichten Dokumente stehen für nicht-kommerzielle Zwecke in Lehre und Forschung sowie für die private Nutzung frei zur Verfügung. Einzelne Dateien oder Ausdrucke aus diesem Angebot können zusammen mit diesen Nutzungsbedingungen und den korrekten Herkunftsbezeichnungen weitergegeben werden.

Das Veröffentlichen von Bildern in Print- und Online-Publikationen ist nur mit vorheriger Genehmigung der Rechteinhaber erlaubt. Die systematische Speicherung von Teilen des elektronischen Angebots auf anderen Servern bedarf ebenfalls des schriftlichen Einverständnisses der Rechteinhaber.

Haftungsausschluss

Alle Angaben erfolgen ohne Gewähr für Vollständigkeit oder Richtigkeit. Es wird keine Haftung übernommen für Schäden durch die Verwendung von Informationen aus diesem Online-Angebot oder durch das Fehlen von Informationen. Dies gilt auch für Inhalte Dritter, die über dieses Angebot zugänglich sind.

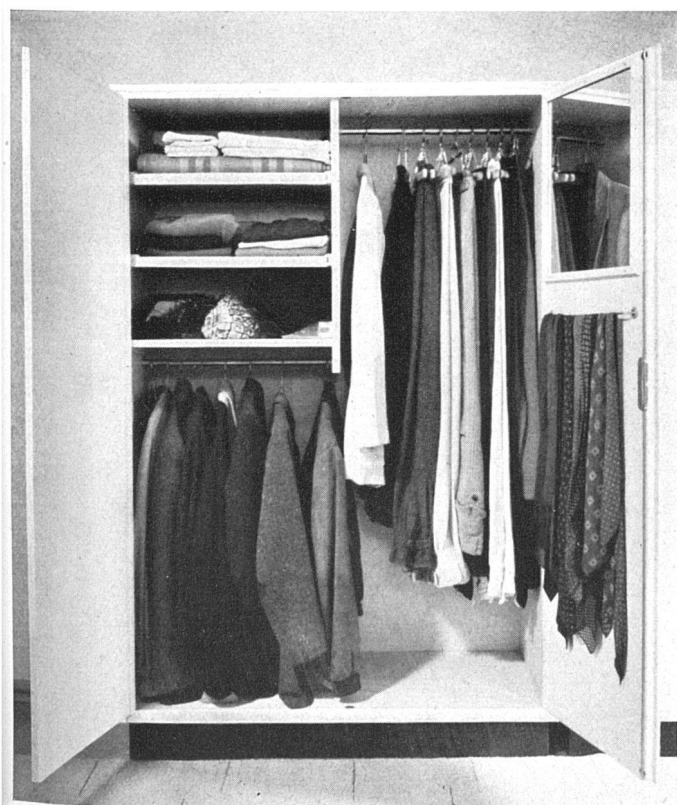
*Ansicht der beiden Schränke von außen.
Außenmaße 110/56/165 cm / L'extérieur
des deux armoires / The two wardrobes
from the outside*



Typen-Schrank

*Entwurf Nauer & Vogel SWB,
Innenarchitekten, Zürich*

*Typenschrank für den Mann. Ausgeführt außen und innen in Ahorn-
holz, Sockel mit Linol / Armoire standard pour hommes. Bois d'érable
à l'extérieur et à l'intérieur / Standard man's wardrobe. Exterior and
interior of maple wood*



*Typenschrank für die Frau. Gute Ausnutzung der Schranktiefe durch
Behälter an der Türe / Armoire standard pour dame. Les casiers disposés
sur la porte permettent l'utilisation rationnelle de toute la profondeur /
Standard woman's wardrobe. Shelving fixed to the door permits utili-
sation of the whole depth*

