

Objekttyp: **Advertising**

Zeitschrift: **Das Werk : Architektur und Kunst = L'oeuvre : architecture et art**

Band (Jahr): **35 (1948)**

PDF erstellt am: **21.09.2024**

### **Nutzungsbedingungen**

Die ETH-Bibliothek ist Anbieterin der digitalisierten Zeitschriften. Sie besitzt keine Urheberrechte an den Inhalten der Zeitschriften. Die Rechte liegen in der Regel bei den Herausgebern.

Die auf der Plattform e-periodica veröffentlichten Dokumente stehen für nicht-kommerzielle Zwecke in Lehre und Forschung sowie für die private Nutzung frei zur Verfügung. Einzelne Dateien oder Ausdrucke aus diesem Angebot können zusammen mit diesen Nutzungsbedingungen und den korrekten Herkunftsbezeichnungen weitergegeben werden.

Das Veröffentlichen von Bildern in Print- und Online-Publikationen ist nur mit vorheriger Genehmigung der Rechteinhaber erlaubt. Die systematische Speicherung von Teilen des elektronischen Angebots auf anderen Servern bedarf ebenfalls des schriftlichen Einverständnisses der Rechteinhaber.

### **Haftungsausschluss**

Alle Angaben erfolgen ohne Gewähr für Vollständigkeit oder Richtigkeit. Es wird keine Haftung übernommen für Schäden durch die Verwendung von Informationen aus diesem Online-Angebot oder durch das Fehlen von Informationen. Dies gilt auch für Inhalte Dritter, die über dieses Angebot zugänglich sind.



der neue elektrische Haushaltsherd  
unerreicht in der Form und seinen Vorteilen



SURSEE-WERKE A.G. SURSEE

Fabrik für Haushaltsherde und Grosskuchenapparate Elektrisch - Gas - Holz/Kohlen  
Auskünfte und Offerten durch Installationsgeschäfte und Elektrizitätswerke oder direkt

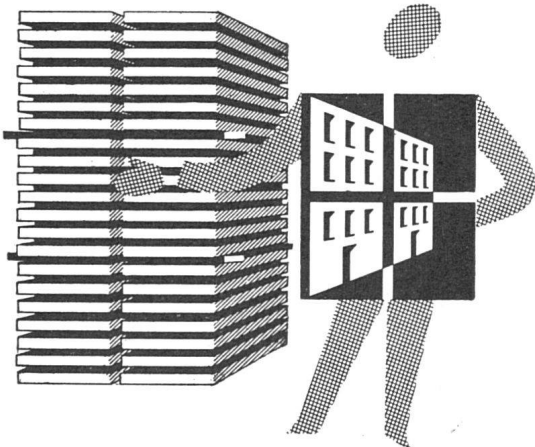
# Gamma- TREPPEN

in  
*Granitin-Hartkunststein*  
bürge n für  
*Qualität*

O. GAMMA Kommandit-Gesellschaft ZÜRICH  
Telefon 45 17 25 • Seestrasse 336

## GÖHNER TÜREN+ FENSTER NORMEN

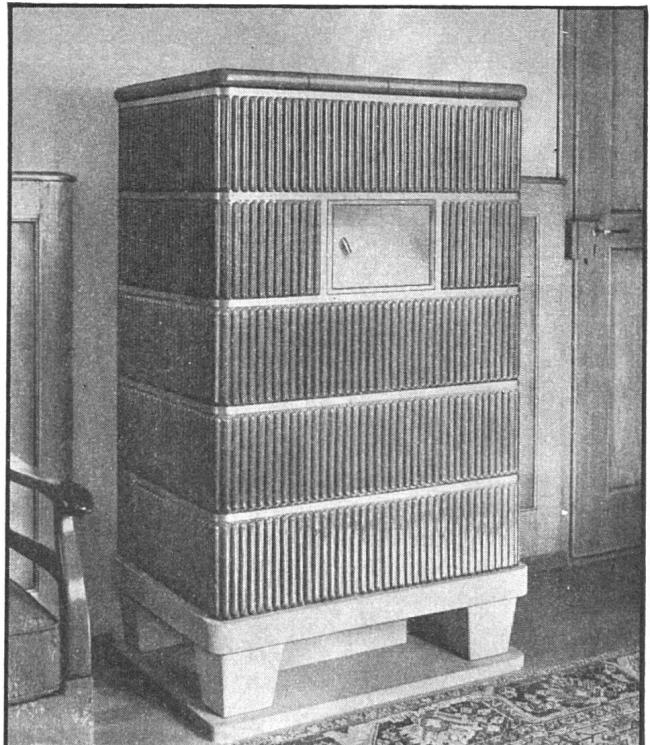
bürge n für Qualität



Umfangreiche Holzlager, spezielle Trocken- und Ausgleichskammern ermöglichen uns, nur ganz einwandfreies Holz zu verarbeiten. Unser modern eingerichteter Maschinenpark, sowie erfahrene Techniker und Handwerker geben Gewähr für eine exakte und fachmännische Arbeit.

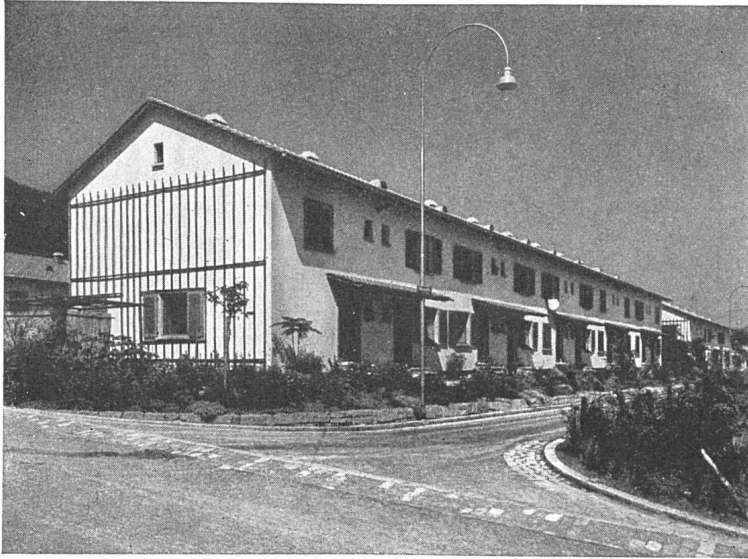


ERNST GÖHNER AG. ZÜRICH  
Hegibachstr. 47 • Tel. (051) 24 17 80  
BERN BASEL ST. GALLEN GENÈVE



WEGA-Norm-Kachelofen für Siedlungsbauten  
Entwurf aus unserem Technischen Büro,  
Fehrenstr. 8, Zürich 32, Tel. (051) 24 72 96

GANZ & CIE EMBRACH A.G.



## Siedlungen



**AG. Heinr. Hatt-Haller • Zürich**

HOCH- UND TIEFBAU-UNTERNEHMUNG

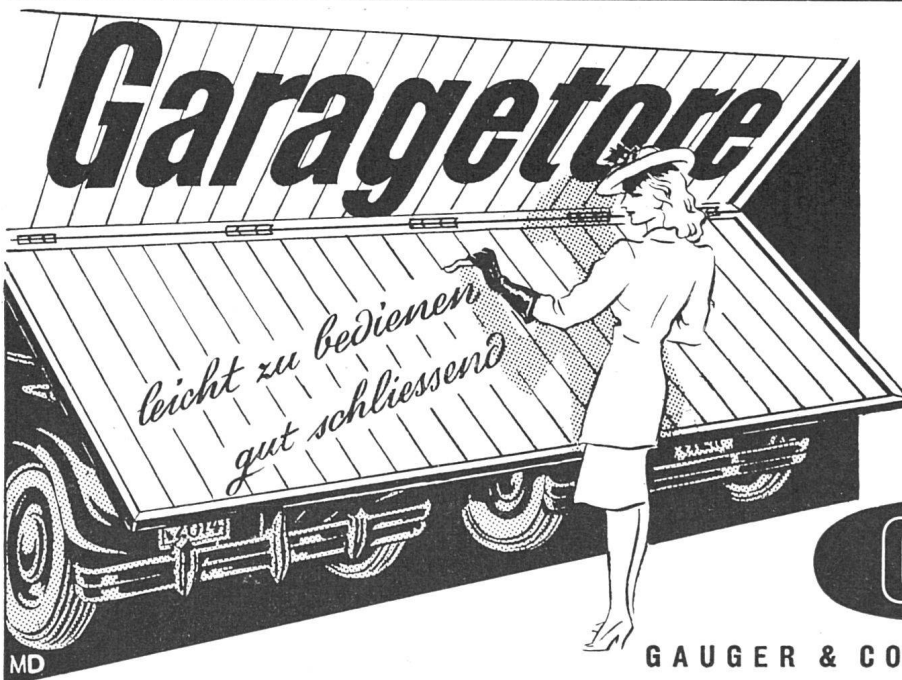
**GRANIT**

für **HOCHBAU TIEFBAU GARTENBAU**

**CRESCIANO** hell    **LODRINO**    **BODIO NERO** dunkel  
roh - gespitzt - gestockt - gesägt - poliert

**DINDO URBANO AG. OSOGNA-CRESCIANO**

Telephon 6 31 08



Je nach Umständen und Raumverhältnissen bauen wir bewährte Klapp- oder Kipptore (Pat. 120463 und 187638) mit vollster Platzauswertung ein. Schiebetore oder seitlich einschiebbare Schwenktore (Pat. 182642) oder Flügel- und Schiebetore für besonders hohe Hallen, Remisentore usw. Gerne klären wir Sie über die Vorteile unserer einzelnen Systeme auf.

**GAUGER**

GAUGER & CO. A.G., ZÜRICH / TEL. 261755