

Objektyp: **Advertising**

Zeitschrift: **Das Werk : Architektur und Kunst = L'oeuvre : architecture et art**

Band (Jahr): **34 (1947)**

Heft 12

PDF erstellt am: **26.09.2024**

Nutzungsbedingungen

Die ETH-Bibliothek ist Anbieterin der digitalisierten Zeitschriften. Sie besitzt keine Urheberrechte an den Inhalten der Zeitschriften. Die Rechte liegen in der Regel bei den Herausgebern. Die auf der Plattform e-periodica veröffentlichten Dokumente stehen für nicht-kommerzielle Zwecke in Lehre und Forschung sowie für die private Nutzung frei zur Verfügung. Einzelne Dateien oder Ausdrucke aus diesem Angebot können zusammen mit diesen Nutzungsbedingungen und den korrekten Herkunftsbezeichnungen weitergegeben werden. Das Veröffentlichen von Bildern in Print- und Online-Publikationen ist nur mit vorheriger Genehmigung der Rechteinhaber erlaubt. Die systematische Speicherung von Teilen des elektronischen Angebots auf anderen Servern bedarf ebenfalls des schriftlichen Einverständnisses der Rechteinhaber.

Haftungsausschluss

Alle Angaben erfolgen ohne Gewähr für Vollständigkeit oder Richtigkeit. Es wird keine Haftung übernommen für Schäden durch die Verwendung von Informationen aus diesem Online-Angebot oder durch das Fehlen von Informationen. Dies gilt auch für Inhalte Dritter, die über dieses Angebot zugänglich sind.

Ausstellungen

Basel	Kunstmuseum	24 Meisterwerke altdeutscher Malerei aus der Schaffhauser Ausstellung	19. Okt. bis 7. Dez.
	Kunsthalle Gewerbemuseum	Weihnachtsausstellung der Basler Künstler Arbeiten der Ortsgruppe Basel des BSA	6. Dez. bis 4. Jan. 14. Dez. bis 11. Jan.
Bern	Kunstmuseum Kunsthalle	Paul Klee - Stiftung Weihnachtsausstellung bernischer Maler und Bildhauer	22. Nov. bis 31. Dez. 6. Dez. bis 18. Jan.
	Gewerbemuseum	Weihnachtsverkaufsausstellung	1. Dez. bis 31. Dez.
Biel	Galerie des Maréchaux	Weihnachtsausstellung des Kunstvereins Biel	30. Nov. bis 4. Jan.
Chur	Kunsthaus	Bündner Maler der GSMBA	6. Dez. bis Januar
Genève	Musée Rath Musée d'Ethnographie	Alexandre Mairet Peintures d'Abyssinie L'art rustique des Alpes rhodaniennes	6 déc. - 28 déc. 25 oct. - 25 déc. oct. 1947 - avril 1948
	Athénée Galerie Georges Moos	Collective de Noël Roland Coudon	29 nov. - 30 déc. 6 déc. - 23 déc.
Lausanne	Galerie Paul Vallotton Galerie d'Art du Capitole	Gaston Faravel Florian Campiche	20 nov. - 10 déc. 6 déc. - 27 déc.
Luzern	Kunstmuseum	Weihnachtsausstellung der innerschweizerischen Künstler	7. Dez. bis 4. Jan.
Neuchâtel	Galerie Leopold Robert	Société des Femmes Peintres, Sculpteurs et Décorateurs, Section neuchâtoise	13 déc. - 28 déc.
St. Gallen	Kunstmuseum	Sektion St. Gallen der GSMBA	15. Nov. bis Mitte Dez.
Schaffhausen	Museum Allerheiligen	Weihnachtsausstellung der Schaffhauser Künstler	23. Nov. bis 11. Jan.
Solothurn	Kunstmuseum	Weihnachtsausstellung	29. Nov. bis 28. Dez.
Winterthur	Kunstmuseum	Große Maler des 19. Jahrhunderts aus den Münchener Museen	verlängert bis 7. März
	Gewerbemuseum	Dezemberausstellung der Künstlergruppe Winterthur Weihnachtsausstellung: Winterthurer Kunstgewerbe	7. Dez. bis 31. Dez. 30. Nov. bis 23. Dez.
Zürich	Kunsthaus	Sektion Zürich der GSMBA	29. Nov. bis Anf. Jan.
	Graphische Sammlung ETH	Der graphische Kreis	29. Nov. bis Anf. Jan.
	Kunstgewerbemuseum	Meisterholzschnitte des 15. und 16. Jahrhunderts	18. Okt. bis 11. Jan.
	Baugeschichtliches Museum	Schweizerische Keramik von der Urzeit bis heute	2. Nov. bis 8. Feb.
	Galerie des Eaux Vives	Zürcher Künstler	6. Dez. bis 21. Dez.
	Galerie Georges Moos	W. Sagal	6. Dez. bis 4. Jan.
Kunstsalon Wolfsberg	Adolf Dietrich	27. Nov. bis Januar	
Galerie Georges Moos	Charles Otto Bänninger	9. Dez. bis Januar	
Buch- und Kunsthandlung Bodmer	Fritz Zbinden	21. Nov. bis 15. Jan.	
Ausstellungsräume Knuchel & Kahl	Paul Bodmer	10. Nov. bis 24. Dez.	
Zürich	Schweizer Baumuster-Centrale SBC, Talstraße 9, Börsenblock	Ständige Baumaterial- u. Baumuster-Ausstellung	ständig, Eintritt frei 8.30 - 12.30 und 13.30 - 18.30 Samstag bis 17.00

F. BENDER / ZÜRICH

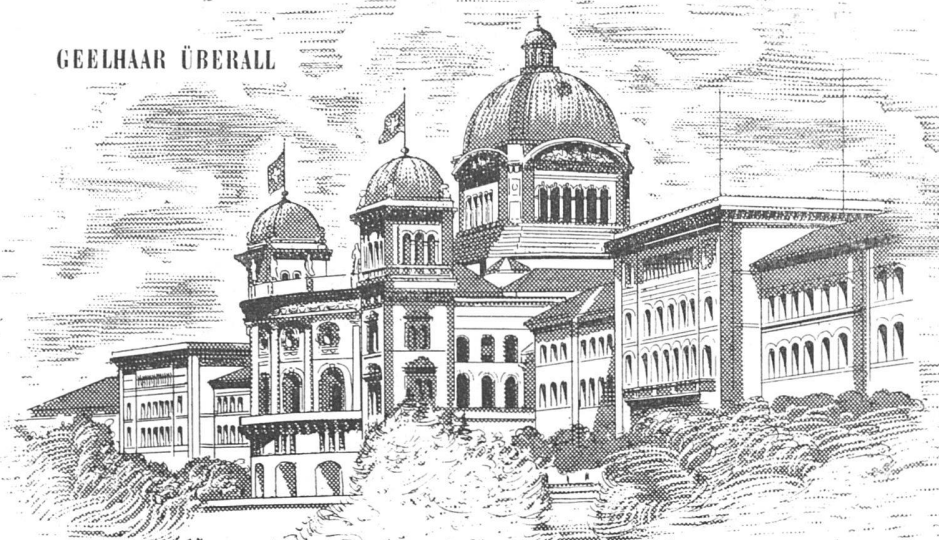
OBERDORFSTRASSE 9 UND 10 / TELEPHON 327192



Feine Beschläge

BESICHTIGEN SIE MEINE AUSSTELLUNG IN DER BAUMUSTER-CENTRALE ZÜRICH

GEELHAAR ÜBERALL



GEELHAAR IM BUNDESHAUS

Im „Bund“ Nr. 456 steht im Textteil zu lesen:

Im Ständeratsaal werden inskünftig keine lauten Schritte mehr erdröhnen. Der gesamte Saal ist von der Firma Geelhaar in Bern mit einem Teppich ausgelegt worden.

Dieser Auftrag hatte ein lustiges Vorspiel:

Bereits 1939 wurde von uns der Nationalratssaal mit Spannteppichen neu belegt. Die Herren Nationalräte waren von der schalldämpfenden Wirkung begeistert. Die Ständeräte wollten nun auch „in aller Ruhe“ debattieren können und reichten eine Petition ein. Um zu sparen, wurde damals abgewunken, aber – „nüt na lah gewinnt“. Jetzt endlich haben sie ihn.

Wussten Sie schon, dass Geelhaar für das Belegen grosser Räume mit Teppichen spezialisiert ist? Haben Sie solche Aufgaben zu lösen, bitte, setzen Sie sich mit uns in Verbindung.



Eine „kleine“ Auslese von Aufträgen, welche momentan ausgeführt werden:

Adelboden: Grand Hotel; Adelboden: National; Bern: Café de la Paix; Bern: Ermitage; Bern: Schweizerische Volksbank; Davos: Flüela-Sport-hotel; Davos: Sporthotel Seehof; Genève: Cinéma Alhambra; Genève: Amphytrion; Genève: Völkerbunds-Palais; Scheidegg: Scheidegg-Hotels; Wengen: Grand Hotel Viktoria. Ferner in Villen, Geschäftshäusern, Verwaltungen, Privatbüros, Restaurants, Hotels, Bars usw.

Teppichhaus



W. Geelhaar AG., Bern . Thunstr. 7 (Helvetiaplatz)
Gegr. 1869 Tel. 2 10 58

Die Teppichspezialisten für kleine und grosse Räume



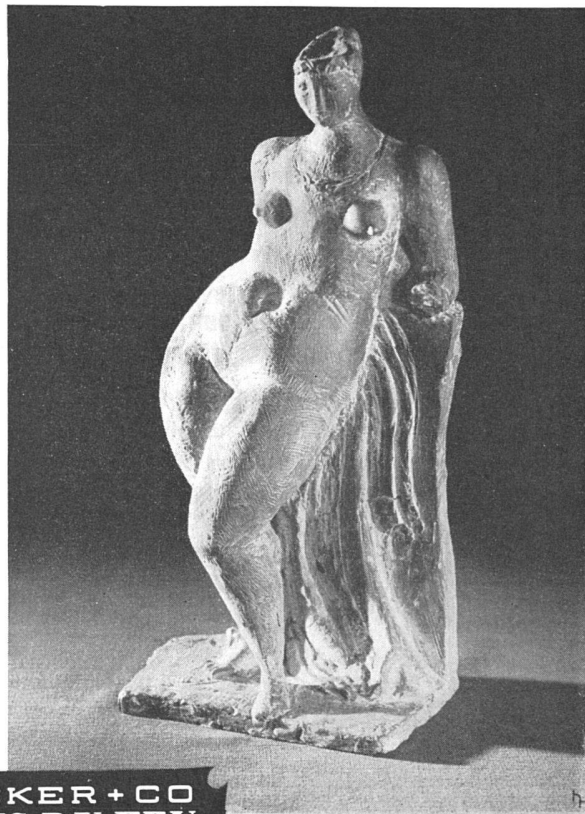
**Maison de Boer
Luzern, 1935**

Vitrinensockel in poliertem, schwarzem Basaltolit, Bodenplatten in gerauhtem, granithartem Basaltolit

**Fassaden-
Verkleidungen
Treppenanlagen
Bodenbeläge
in Basaltolit**



Spezialbeton AG. Staad (St. Gallen) Kunststeinwerke Tel. (071) 419 34



**BUHECKER + CO
AUX ARTS DU FEU
LUCERNE · ZÜRICH**

ZÜRICH. BAHNHOFSTR. 31

LUZERN. KAPELPLATZ