

# Englischer Baubilderbogen

Autor(en): **[s.n.]**

Objektyp: **Article**

Zeitschrift: **Das Werk : Architektur und Kunst = L'oeuvre : architecture et art**

Band (Jahr): **34 (1947)**

Heft 4

PDF erstellt am: **19.09.2024**

Persistenter Link: <https://doi.org/10.5169/seals-26997>

## **Nutzungsbedingungen**

Die ETH-Bibliothek ist Anbieterin der digitalisierten Zeitschriften. Sie besitzt keine Urheberrechte an den Inhalten der Zeitschriften. Die Rechte liegen in der Regel bei den Herausgebern.

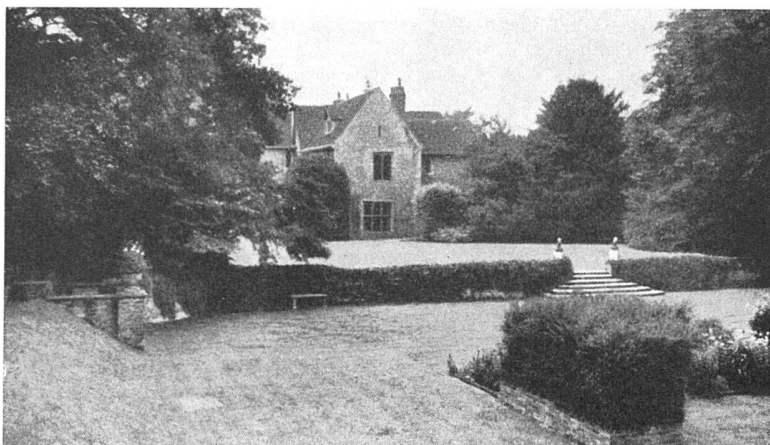
Die auf der Plattform e-periodica veröffentlichten Dokumente stehen für nicht-kommerzielle Zwecke in Lehre und Forschung sowie für die private Nutzung frei zur Verfügung. Einzelne Dateien oder Ausdrucke aus diesem Angebot können zusammen mit diesen Nutzungsbedingungen und den korrekten Herkunftsbezeichnungen weitergegeben werden.

Das Veröffentlichen von Bildern in Print- und Online-Publikationen ist nur mit vorheriger Genehmigung der Rechteinhaber erlaubt. Die systematische Speicherung von Teilen des elektronischen Angebots auf anderen Servern bedarf ebenfalls des schriftlichen Einverständnisses der Rechteinhaber.

## **Haftungsausschluss**

Alle Angaben erfolgen ohne Gewähr für Vollständigkeit oder Richtigkeit. Es wird keine Haftung übernommen für Schäden durch die Verwendung von Informationen aus diesem Online-Angebot oder durch das Fehlen von Informationen. Dies gilt auch für Inhalte Dritter, die über dieses Angebot zugänglich sind.

## Englischer Baubilderbogen



1



2



3



4

1 *Alt England: The Priory, Orpington, Kent*

2 *Arbeitersiedlung in West-Ham. Schematisches Aneinanderreihen, ein und desselben Haustypes*

3 *Garlenstadt Welwyn. Kommunalen Grund und Boden*

4 *Siedlung für verheiratete Rüstungsarbeiter, während des Krieges gebaut. Architekt G. A. Jellicoe*

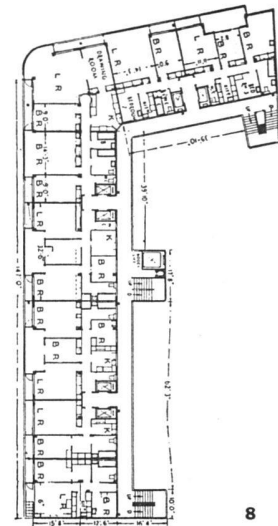
5 *Mietwohnungen in Putney, London, 1939 Architekt Frank Scarlett*



5



7



8

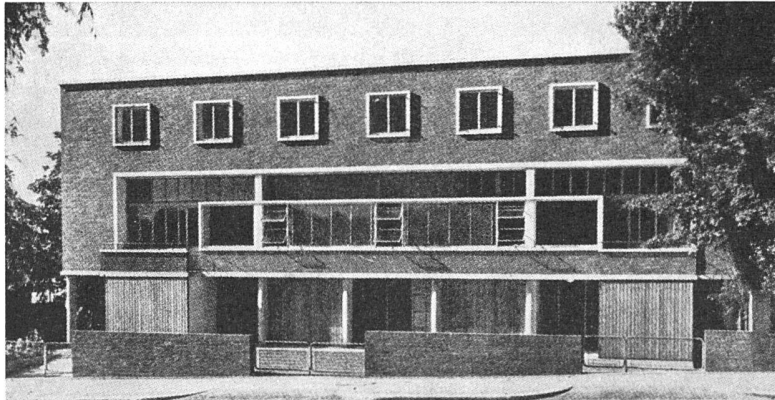


9

6 Ein-, Zwei- und Dreizimmerwohnungen in London, 1937. Eisenbetonskelett und Backstein. Architekt Frank Scarlett

7/8 Wohnblock mit Laubengängen in Brighton, 1935. Architekt Wells Coates

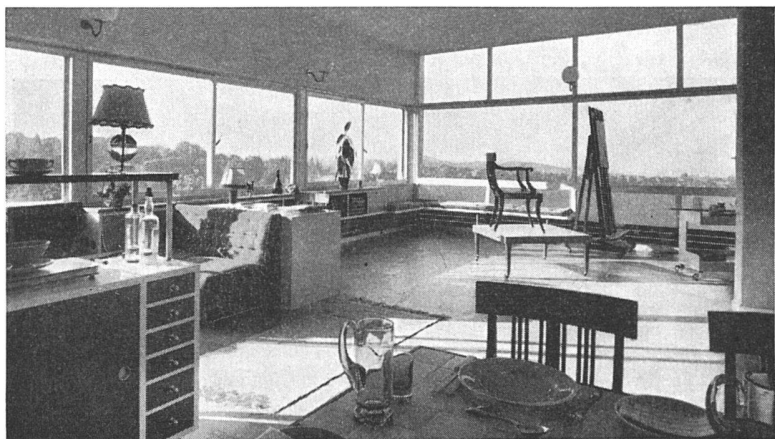
9 Vorschlag für gemischte Bebauung: Einfamilien-Reihenhäuser und neugeschossige Mietwohnbauten. (Aus «Greater London Plan» 1944, von Patrick Abercrombie)



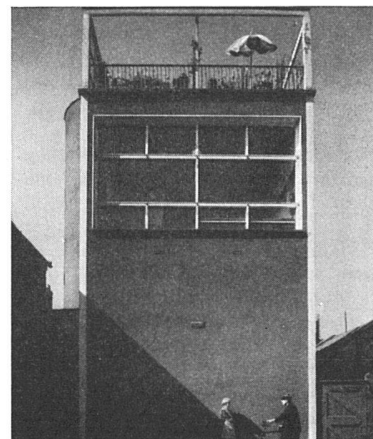
10

10 Drei zusammengebaute Einfamilienhäuser in Hampstead, London 1939. Eisenbetonskelett und Backstein. Architekt Ernő Goldfinger

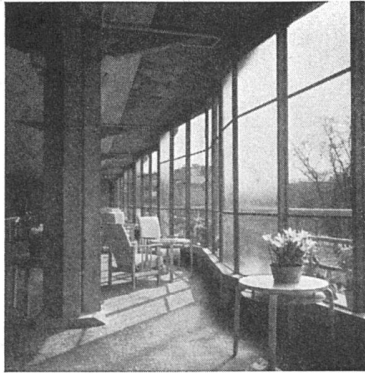
11/12 Atelierhaus, Highgate, London. Architekten Taylor & Green



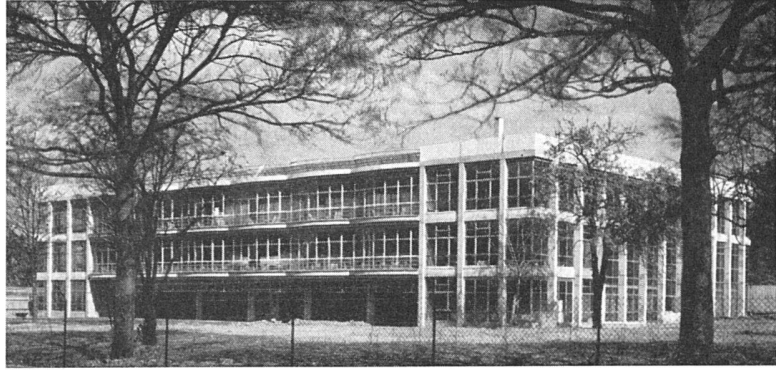
11



12



13



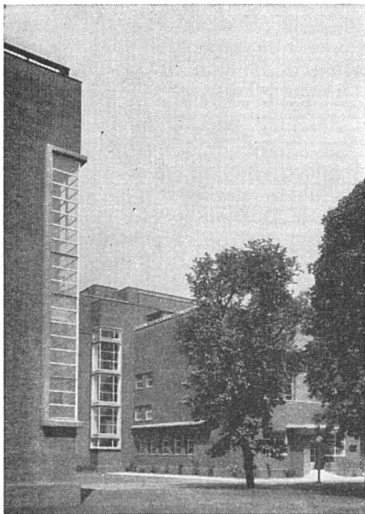
14

**13/14** *Pioneer Health Centre, Peckham, London 1935. Eisenbetonbau, enthält Turnhalle, Schwimmbad, Leseräume, medizin. Konsultationsräume. Architekt Sir Owen Williams, K.B.E.*

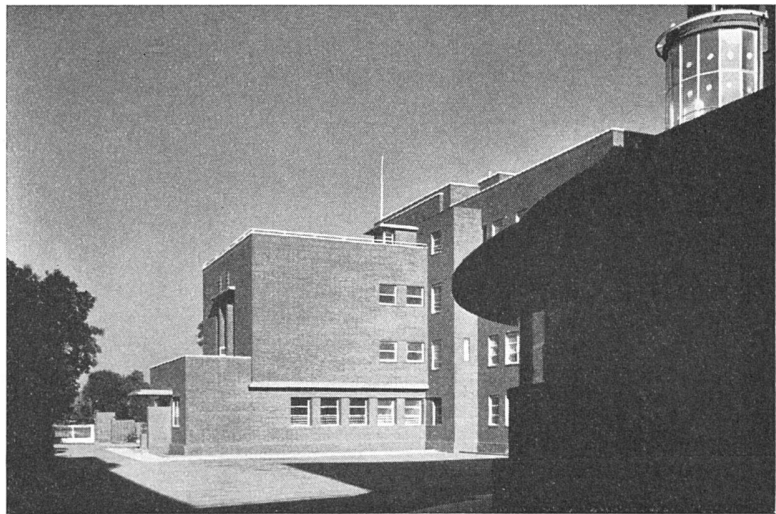
**15** *Health Centre, Finsbury, London 1938/39. Architektengruppe TECTON*



15



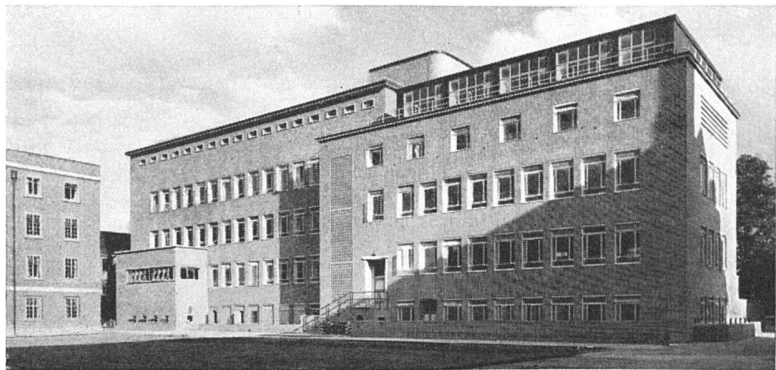
16



17

**16/17** *Royal Masonic Hospital, Ravenscourt Park, London 1934. Architekten Sir John Burnet, Tait & Lorne. Ansichten des Verwaltungstraktes*

**18** *Schule für Anatomie, Cambridge 1939. Eisenskelett und Backstein. Architekten Stanley Hall & Easten and Robertson*

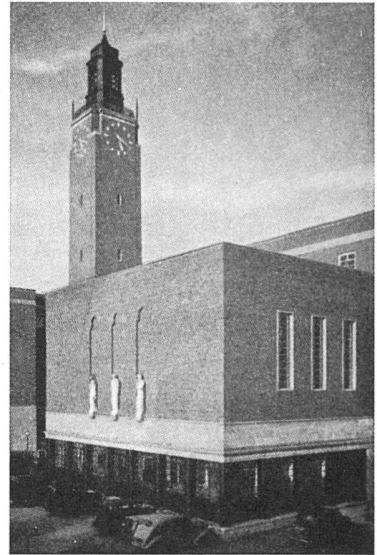


18





19



20



21

**19/20** Stadthaus von Norwich 1937/38. Eingangshalle und Rückansicht. Architekten C. H. James and S. Rowland Pierce

**21** Geschäftshaus, Peter Jones, Sloane Square, London 1936. Architekten Slater & Moberly, W. Crabtree (Prof. C. H. Reilly, beratender Architekt)

**22** Modell für das sanierte Zentrum der Stadt Middlesbrough von Süden gesehen. Die Stadt mit 138 000 Einwohnern liegt in einem bedeutenden Eisen- und Stahlindustriegebiet. Projekt 1945. Architekt Max Lock und Mitarbeiter

Abbildungen: 2, 3, 9 aus «Greater London Plan», His Majesty's Stationery Office 1945; 4, 22 Photo Sydney W. Newbery; 5 Photo Overseas Press Department; 6, 15, 19, 20 aus «The Architectural Review»; 7, 21 aus «Modern Architecture in England», The Museum of Modern Art, New York; 10 aus «The Architect and Building News», June 1940; 11, 12 Photo Cracknell; 13, 14 Photo Dell and Wainwright; 16, 17 Photo Herbert Felton; 18 Photo Turner & Andsons, Cambridge



22