

Objektyp: **Advertising**

Zeitschrift: **Das Werk : Architektur und Kunst = L'oeuvre : architecture et art**

Band (Jahr): **28 (1941)**

Heft 3: **Theater, Festspiele, Masken**

PDF erstellt am: **19.09.2024**

### **Nutzungsbedingungen**

Die ETH-Bibliothek ist Anbieterin der digitalisierten Zeitschriften. Sie besitzt keine Urheberrechte an den Inhalten der Zeitschriften. Die Rechte liegen in der Regel bei den Herausgebern. Die auf der Plattform e-periodica veröffentlichten Dokumente stehen für nicht-kommerzielle Zwecke in Lehre und Forschung sowie für die private Nutzung frei zur Verfügung. Einzelne Dateien oder Ausdrucke aus diesem Angebot können zusammen mit diesen Nutzungsbedingungen und den korrekten Herkunftsbezeichnungen weitergegeben werden. Das Veröffentlichen von Bildern in Print- und Online-Publikationen ist nur mit vorheriger Genehmigung der Rechteinhaber erlaubt. Die systematische Speicherung von Teilen des elektronischen Angebots auf anderen Servern bedarf ebenfalls des schriftlichen Einverständnisses der Rechteinhaber.

### **Haftungsausschluss**

Alle Angaben erfolgen ohne Gewähr für Vollständigkeit oder Richtigkeit. Es wird keine Haftung übernommen für Schäden durch die Verwendung von Informationen aus diesem Online-Angebot oder durch das Fehlen von Informationen. Dies gilt auch für Inhalte Dritter, die über dieses Angebot zugänglich sind.

BSA und SWB stellen sich in den Dienst der Qualität aller geistigen und materiellen Leistungen, durch Förderung des tüchtigen Handwerkers, der zielbewussten Industrie und des charakter-

festen Händlers. Die Redaktionskommission überlässt deshalb den Inseratenteil des «Werk» nur den qualifizierten Gewerbetreibenden zur Inserierung. Auf dieser Seite jeder Nummer unterrichtet

sie unabhängig vom Inseratengeschäft den Leserkreis über tüchtige, empfehlenswerte Leistungen aus den Gebieten der Baubranche, der Wohnungseinrichtung, des graphischen Gewerbes usw.

Im folgenden empfehlen die bauleitenden BSA-Architekten des Stadtkasinos Basel, des Modetheaters an der Landesausstellung und des Kongresshauses Zürich nachstehende, an diesen Bauten beteiligte Spezialfirmen für Bühnen- und Saalbau.

## Bühnen- und Saalbau

### *Bühnenausstattung*

#### *Bühnen-Zugvorrichtungen:*

H. Altorfer, Zürich  
Bühnenbau AG., Weesen  
Alb. Isler AG., Zürich

#### *Bühnenvorhänge:*

Sandreuter & Co., Basel

#### *Elektr. Kulissenzüge:*

Schweiz. Waggon- und Aufzügefabrik, Schlieren (Zürich)

#### *Bühnenbeleuchtung*

##### *Saalbeleuchtung:*

Arma AG., Zürich  
BAG Turgi, Zürich  
Belmag, Zürich  
Licht & Metall AG., Zürich  
Siemens, Elektrizitätserzeugnisse AG., Abteilung Siemens-Schuckert Zürich

#### *Spiegelreflektoren (Zeiss):*

Lumar AG., Basel

#### *Bühnen-Regeltransformatoren:*

Siemens Elektrizitätserzeugnisse AG., Zürich

#### *Regulierwiderstände:*

A. Stoppani & Co. AG., Bern

#### *Saalverdunklung, Storen:*

A. Griesser AG., Rolladenfabrik, Zürich  
René Mertzluft, Zürich  
Emil Schenker AG., Schönenwerd

#### *Projektions- und Kinoeinrichtung:*

Ganz & Co., Zürich  
Kling-Jenny & Co., Basel

#### *Lautsprecher, Radioübertragung:*

Standard Telefon und Radio AG., Zürich

#### *Signalanlagen:*

Autophon AG., Zürich

#### *Podiumbau:*

Gebr. Lechner AG., Zürich  
Zimmereigenossenschaft Zürich

#### *Schaldecke über Bühne:*

Müller Sohn & Co., Holzbau-Unternehmung, Zürich

#### *Bühnen-Drehscheibe:*

Fabrik für Eisenkonstruktionen AG., Zürich

#### *Schiebedach:*

August Lerch, Zürich

#### *Versenkwände:*

Eisenkonstruktionen AG., Zürich  
Geilinger & Co., Winterthur  
Morf & Meister, Zürich  
Uto Aufzug- und Kranfabrik AG., Zürich

#### *Schalldichte Türen:*

Antiphon AG., Zürich  
E. Hartung, Zürich  
Model-Artho, Zürich  
Karl Steiner, Zürich  
Hans Theiler Sohn, Richterswil

#### *Schalldämpfungsbeläge:*

Cavin & Co., Zürich  
C. Gartenmann & Cie., Bern und Zürich  
Gips-Union AG., Zürich  
Bernhard Hitz, Uster  
Alfred Sauter, Zürich

#### *Lüftungstechnische Anlagen:*

Luwa AG., Zürich  
J. Ruckstuhl AG., Basel  
Gebr. Sulzer AG., Abteilg. Zentralheizungen, Zürich  
Ventilator AG., Stäfa (Zürich)  
Wanner & Co. AG., Horgen

#### *Dekorative Gipsarbeiten:*

Viktor Dallo, Zürich

#### *Bestuhlung:*

AG. Möbelfabrik Horgen-Glarus in Horgen  
Rohr-Industrie Rheinfelden  
Fr. Tütsch, Klingnau

#### *Garderobenanlagen:*

Gebr. Tuschmid, Frauenfeld und Zürich

# Wir wissen Rat...

Wenn auch die Materialbeschaffung Schwierigkeiten bereitet, so haben wir dank unserer Verbindungen im In- und Auslande immer Möglichkeiten, uns Ihren Wünschen anzupassen.

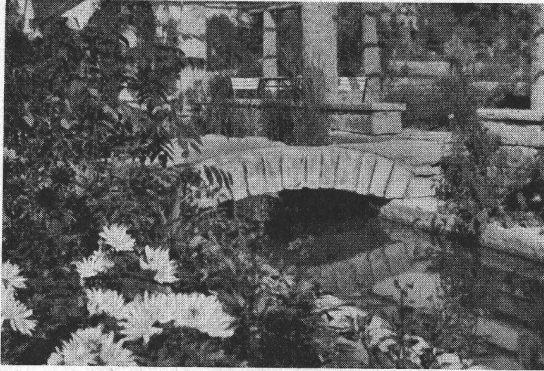
Spezialhaus für:

Teppiche, Linoleum, Vorhang- und Möbelstoffe

# Schuster & Co

Zürich, Bahnhofstrasse 18, gegenüber Kantonalbank





## GÄRTEN nach modernen Gesichtspunkten Umänderungen, Projektierung und Neuanlagen, Beratungen

Lieferung sämtlicher Gartenpflanzen aus meinen 20 Jucharten umfassenden Kulturen. Reichhaltige Gehölz- und Stauden-Sortimente, Obstbäume, Dahlien, Gruppenpflanzen usw. Besuche willkommen! Kataloge postfrei. **Pflanzen Sie jetzt Buschobstbäume, Spaliere und Beerenobst**, die bald Ertrag bringen.

*Albert* **HOFFMANN**  
**UNTERENGSTRINGEN** **ZÜRICH**

Gartenbau, Baumschulen, Dahlien- und Staudenkulturen • Telefon 91 71 51



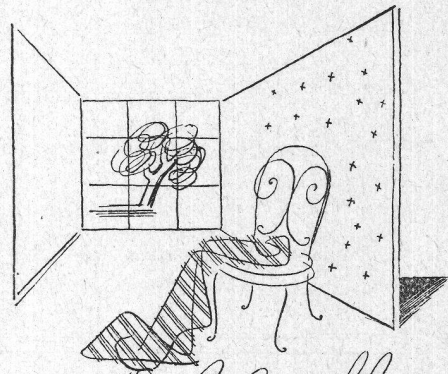
**Eraft**

**Jetzt**

**GLANZ Eternit**  
"SPEZIAL"

entspricht den hohen hygienischen Ansprüchen von heute.  
Dieser hübsche Wandbelag schützt vor Nässe u. Beschmutzung

GLANZ-ETERNIT A.G. NIEDERURNEN TEL. 416 71



*Möbelstoffe*

und deren Verarbeitung sind Vertrauenssache. Schenken Sie uns Ihr Vertrauen, wir werden es rechtfertigen.

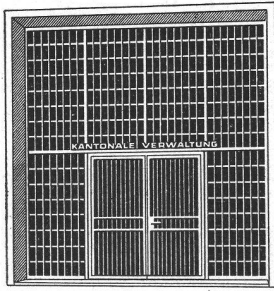
**KORDEUTER**

Innendekoration Talstrasse 11 Zürich 1

*Herr Architekt!*

Forster ist nicht nur in Teppichen und Bodenbelägen führend, sondern auch in Vorhang- und Möbelstoffen. Eigenes, leistungsfähiges Vorhang-Atelier.

**Forster**  
ZÜRICH BELLEVUE PLATZ



Eingang zur Kantonalen Verwaltung  
im neuen Walche-Gebäude, hergestellt  
in der Bronzwarenfabrik A.-G., Turgi

*Auch jede*

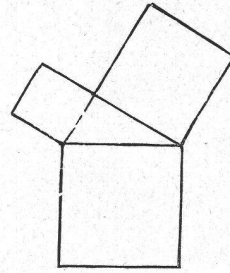
**BAG**  
TURGI

**LAMPE**

*ist beste Schweizerarbeit.*

Erhältlich in allen Fachgeschäften.

Besuchen Sie die Ausstellungsräume  
Zürich, Stampfenbachstraße 15



**Pythagoras**

die neuen, hochtransparenten  
**Detail-Zeichenpapiere**  
sind bestes Schweizerfabrikat und  
vielfach erprobt. In fünf verschie-  
denen Stärken erhältlich. Bitte  
verlangen Sie das neue Muster-  
buch TP3a

**Scholl**

Zürich Poststr. 3 beim Paradeplatz Tel. 35.710



STETS NEUE STOFFE UND TAPETEN  
FÜSSLISTRASSE 6 TEL. 3 66 60

**Vitrofil**

**GLASSEIDE  
ISOLIERUNGEN**

**Wärme-, Kälte-, Schall-  
und Feuerschutz**

**CAVIN & CO · ZÜRICH  
GLASSPINNEREI**

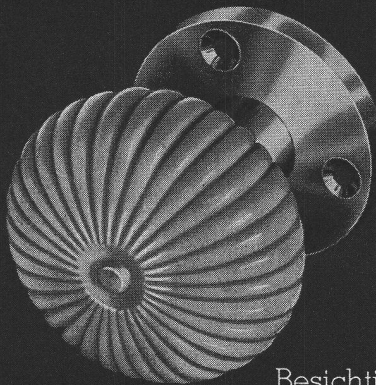
Talstrasse 15 · Tel. 7 23 95  
Fabrik in Adliswil (Zürich)

**SBC**  
AUSSTELLER



# Ausstellungskalender

ORT	LOKAL	WERKE	DATUM
Aarau	Gewerbemuseum	Antiquarium und Münzsammlung — Kantonale Kunstsammlung Das schöne Buch, seine Illustration u. typographische Gestaltung aus 6 Jahrhunderten — Schülerarbeiten der Buchdruckerfachschule	ständig 10.—31. Mai
Basel	Gewerbemuseum Kunsthalle Pro Arte Rob. Klingele, Aeschenvorst.36	Das Glas, seine Herstellung und seine Verwendung in Vergangenheit und Gegenwart Artistes romands Gedächtnisausstellung W. K. Wiemken — Internierten-Zeichnungen von Roos, Morgenthaler und Christ Bilder alter Meister — Schweizer Kunst des 19. und 20. Jahrh. Verkaufsstelle der Ortsgruppe Basel des SWB	4. Mai bis 15. Juni 5. April bis 4. Mai 10. Mai b. 2. Juni ständig ständig
Bern	Kunsthalle Kunstmuseum Gewerbemuseum Gutekunst & Klippstein Thunstrasse 7 Maria Bieri, Marktgasse 56	Ausstellung der Sektion Bern der Gesellschaft schweiz. Malerinnen, Bildhauerinnen und Kunstgewerblerinnen Ausstellung von Meisterwerken aus den Museen Basel und Bern Keine Ausstellungen wegen anderw. Inanspruchnahme der Räume Alte und moderne Originalgraphik «Intérieur» Verkaufsstelle des Schweiz. Werkbundes	26. April b. 2. Juni    ständig
Chur	Kunsthau	Oeffentliche Kunstsammlung	ständig
Genf	Athénée		
Lausanne	Musée Arlaud, 3, Riponne Galerie Paul Vallotton S.A. 7, Rue du Grand-Chêne	Section vaudoise de la Société des peintres, sculpteurs et arch. suisses	3 au 25 mai
Luzern	Kunstmuseum	Frühjahrsausstellung der Kunstgesellschaft	13. April b. 10. Mai
Neuenburg	Galerie Léopold Robert	Exposition bisannuelle de la Société des peintres, sculpteurs et architectes suisses	3 mai au 9 juin
Schaffhausen	Museum zu Allerheiligen Betz-Wirth, Ringkengässchen	Hans Bühler, Maler Verkaufsstelle des Schweiz. Werkbundes	2. März b. 27. April ständig
Solothurn	Städtisches Museum		
St. Gallen	Kunstmuseum	Carl Liner sen. und Carl Liner jun., Appenzell	12. April b. 11. Mai
Weinfelden	«Scherbenhof»	Heimatsstube und Kunstaustellung	ständig
Winterthur	Kunstmuseum Gewerbemuseum	Kunstaustellung der Zürcher Landschaft	11. Mai b. 22. Juni
Zürich	Kunstgewerbemuseum Ausstellungsstrasse 60 Kunsthau	Asiatische Kunst aus Schweizer Sammlungen Sektion Paris der Gesellschaft Schweizerischer Maler, Bildhauer und Architekten Jüngere Basler Künstler	17. Mai b. 24. Aug. April Mai
	Graphische Sammlung der E. T. H. Galerie Aktuaryus Pelikanstrasse 3	Französische Malerei Kollektivausstellung Hans Sturzenegger — Ausstellung Susel Bischoff, Aldo Patochi (Graphik), Uli Schoop (Skulpturen) Max Gubler, Adolf Dietrich	bis 27. April 30. April b. 21. Mai
	Ateliers Bösigler & Indermaur Limmatquai 16 Galerie Talacker AG. Kunstsalon Wolfsberg Bederstrasse 109 Pestalozzianum, Beckenhofstr. Haus zur Spindel St. Peterstrasse 11 «Heimethus» (Schweizer Heimatwerk), Uraniabrücke Schweizer Baumuster-Centrale SBC, Talstr. 9, Börsenblock	Gemälde alter Meister Gesamtausstellung der «Wolfsbergdrucke» Aufbauende Schule in harter Zeit Ständige Verkaufsausstellung von Arbeiten des Schweizer Kunst- gewerbes und der Schweizer Heimindustrie Volkskunst und bäuerliches Handwerk, Sammlung alter Schweizer Trachten und der Gegenwart Ständige Baumaterial- und Baumuster-Ausstellung	ständig ständig April bis Juni ständig ständig, 8 <sup>1</sup> / <sub>2</sub> —12 und 13 <sup>1</sup> / <sub>2</sub> —19 Uhr ständig, Eintritt frei 9—19, Sa. 9—17



*Feine Beschläge*

**F. BENDER, ZÜRICH**

Oberdorfstrasse 9 und 10 Telefon 27.192

Besichtigen Sie meine Ausstellung in der Bau-Centrale Zürich