

Objektyp: **Advertising**

Zeitschrift: **Das Werk : Architektur und Kunst = L'oeuvre : architecture et art**

Band (Jahr): **26 (1939)**

Heft 3

PDF erstellt am: **20.09.2024**

Nutzungsbedingungen

Die ETH-Bibliothek ist Anbieterin der digitalisierten Zeitschriften. Sie besitzt keine Urheberrechte an den Inhalten der Zeitschriften. Die Rechte liegen in der Regel bei den Herausgebern.

Die auf der Plattform e-periodica veröffentlichten Dokumente stehen für nicht-kommerzielle Zwecke in Lehre und Forschung sowie für die private Nutzung frei zur Verfügung. Einzelne Dateien oder Ausdrucke aus diesem Angebot können zusammen mit diesen Nutzungsbedingungen und den korrekten Herkunftsbezeichnungen weitergegeben werden.

Das Veröffentlichen von Bildern in Print- und Online-Publikationen ist nur mit vorheriger Genehmigung der Rechteinhaber erlaubt. Die systematische Speicherung von Teilen des elektronischen Angebots auf anderen Servern bedarf ebenfalls des schriftlichen Einverständnisses der Rechteinhaber.

Haftungsausschluss

Alle Angaben erfolgen ohne Gewähr für Vollständigkeit oder Richtigkeit. Es wird keine Haftung übernommen für Schäden durch die Verwendung von Informationen aus diesem Online-Angebot oder durch das Fehlen von Informationen. Dies gilt auch für Inhalte Dritter, die über dieses Angebot zugänglich sind.

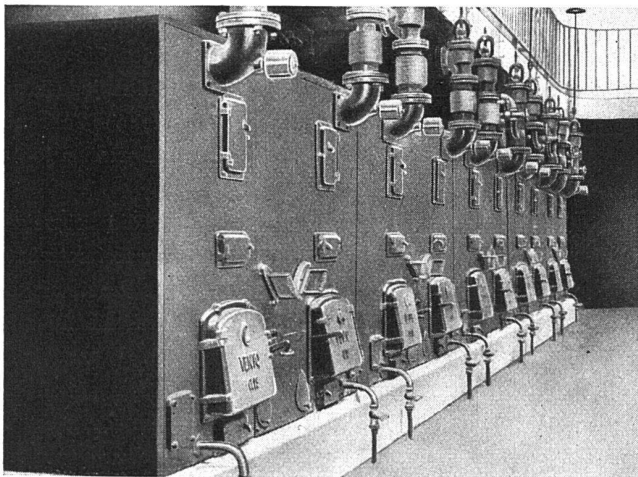


Krankenhaus Thalwil. Operations-
saalfenster mit Garny-Lüftung.
Architekten: Müller & Freytag,
Thalwil

Operationssaalfenster mit einfacher und doppelter Verglasung. Lüftungsflügel System Garny

Geilinger & Co., Eisenbau-Werkstätten, Winterthur

Für grössere Heizungsanlagen sind ganz besonders wirtschaftlich unsere automatisch gesteuerten



Allein seit Winter 1936 über 300 VENTO-Kessel-
anlagen in der Schweiz im Betriebe mit nachweisbaren
Einsparungen an Heizkosten bis zu 40%.

Heizkessel „VENTO“

Vorzüge:

**Verbrennung billiger, feinkörniger
Brennstoffe,**

Selbsttätige Regulierung durch Ther-
mostat, dem jeweiligen Wärmebedarf
angepasst.

Einfache Bedienung, die sich auf das Ein-
füllen des Brennstoffes und das Heraus-
nehmen der Schlacken beschränkt.

Vereinfachung der Beschickung durch
Anordnung eines Brennstoffsilos.

Interessenten stehen Referenzen
auf Wunsch gerne zur Verfügung.



Eisenwerk Klus, Klus (Solothurn). Abteilung für Zentralheizung
Gesellschaft der Ludw. von Roll'schen Eisenwerke