

Objektyp: **Advertising**

Zeitschrift: **Das Werk : Architektur und Kunst = L'oeuvre : architecture et art**

Band (Jahr): **26 (1939)**

Heft 1

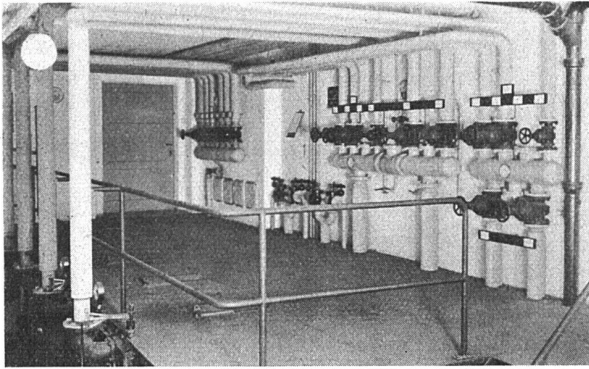
PDF erstellt am: **24.09.2024**

Nutzungsbedingungen

Die ETH-Bibliothek ist Anbieterin der digitalisierten Zeitschriften. Sie besitzt keine Urheberrechte an den Inhalten der Zeitschriften. Die Rechte liegen in der Regel bei den Herausgebern. Die auf der Plattform e-periodica veröffentlichten Dokumente stehen für nicht-kommerzielle Zwecke in Lehre und Forschung sowie für die private Nutzung frei zur Verfügung. Einzelne Dateien oder Ausdrucke aus diesem Angebot können zusammen mit diesen Nutzungsbedingungen und den korrekten Herkunftsbezeichnungen weitergegeben werden. Das Veröffentlichen von Bildern in Print- und Online-Publikationen ist nur mit vorheriger Genehmigung der Rechteinhaber erlaubt. Die systematische Speicherung von Teilen des elektronischen Angebots auf anderen Servern bedarf ebenfalls des schriftlichen Einverständnisses der Rechteinhaber.

Haftungsausschluss

Alle Angaben erfolgen ohne Gewähr für Vollständigkeit oder Richtigkeit. Es wird keine Haftung übernommen für Schäden durch die Verwendung von Informationen aus diesem Online-Angebot oder durch das Fehlen von Informationen. Dies gilt auch für Inhalte Dritter, die über dieses Angebot zugänglich sind.

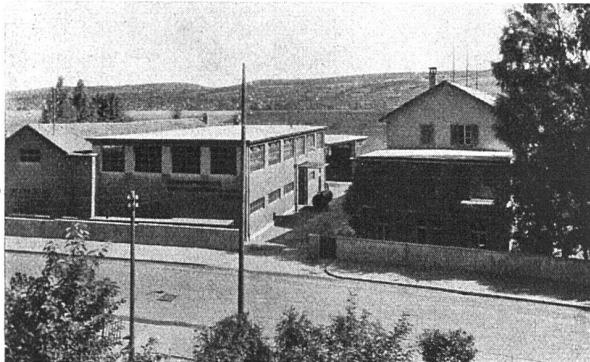


Joh. Müller, Rüti (Zürich)

Fabrik für Zentralheizungen A.-G.

Gegr. 1878 Rüti Tel. 30 Filiale Zürich Tel. 658 90

Heizkesselanlage und Verteilstation
Kuranstalt «Ländli», Oberägeri



Berchtold & Co., Thalwil

Zentralheizungsfabrik

Telephon 92 05 01

Zentralheizungen, Kesselanlagen

Fabrikgebäude in Thalwil

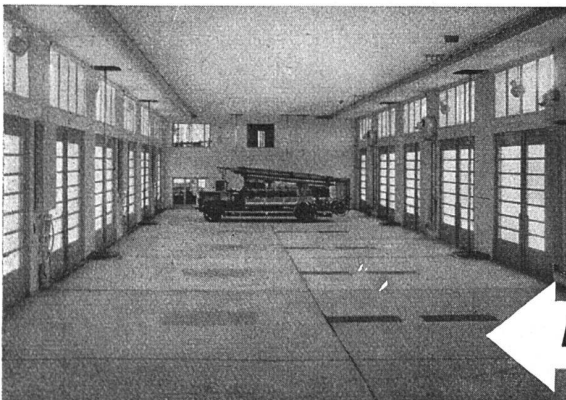


Morf & Meister, Zürich 8

Alderstrasse 22, Telephon 257 33

Eisenkonstruktionen und Metallfensterfabrik

Krankenhaus Thalwil (Arch. Müller & Freytag BSA).
Dreiteilige, kombinierte Schiebe- und Drehtüren von
den Krankenzimmern zur Terrasse



WALO BERTSCHINGER

Bauunternehmung Zürich

Abteilung Spezialbetonbeläge

Ausführung in Kieserling Spezialbeton „DUROCRET“