

Objektyp: **Advertising**

Zeitschrift: **Das Werk : Architektur und Kunst = L'oeuvre : architecture et art**

Band (Jahr): **26 (1939)**

Heft 12: **Tonhalle und Kongresshaus Zürich**

PDF erstellt am: **25.09.2024**

Nutzungsbedingungen

Die ETH-Bibliothek ist Anbieterin der digitalisierten Zeitschriften. Sie besitzt keine Urheberrechte an den Inhalten der Zeitschriften. Die Rechte liegen in der Regel bei den Herausgebern.

Die auf der Plattform e-periodica veröffentlichten Dokumente stehen für nicht-kommerzielle Zwecke in Lehre und Forschung sowie für die private Nutzung frei zur Verfügung. Einzelne Dateien oder Ausdrucke aus diesem Angebot können zusammen mit diesen Nutzungsbedingungen und den korrekten Herkunftsbezeichnungen weitergegeben werden.

Das Veröffentlichen von Bildern in Print- und Online-Publikationen ist nur mit vorheriger Genehmigung der Rechteinhaber erlaubt. Die systematische Speicherung von Teilen des elektronischen Angebots auf anderen Servern bedarf ebenfalls des schriftlichen Einverständnisses der Rechteinhaber.

Haftungsausschluss

Alle Angaben erfolgen ohne Gewähr für Vollständigkeit oder Richtigkeit. Es wird keine Haftung übernommen für Schäden durch die Verwendung von Informationen aus diesem Online-Angebot oder durch das Fehlen von Informationen. Dies gilt auch für Inhalte Dritter, die über dieses Angebot zugänglich sind.

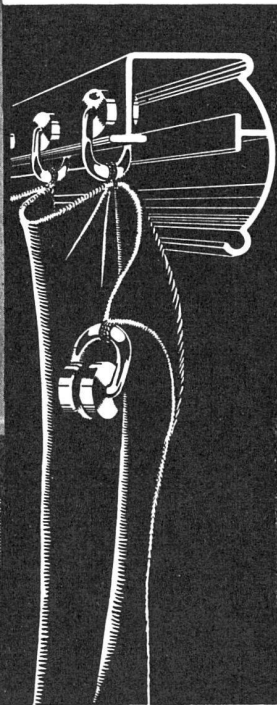
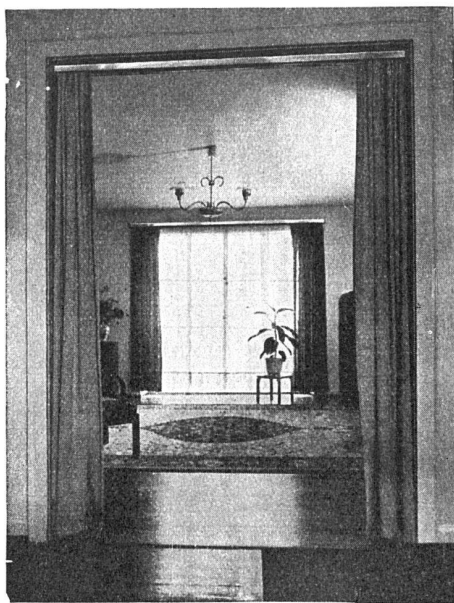
Zugluft bei Fenstern und Türen

verhindert **DITUSTRA**

DITUSTRA schützt gegen Zugluft, Kälte, Lärm!

DITUSTRA erspart Heizmaterial!

Wanner & Co. A.-G. Horgen Korkstein- und Isoliermittel-Fabrik



In jeden Neubau

die modernen und vornehm
wirkenden

ORIGINAL RILOGA

Vorhanggarnituren mit dem
Doppelring

von der Firma

**Tillmanns-Schmidt
Riloga Werk
Wängi (Thurgau)**

Fordern Sie Muster
Bezugsquellen Ihres Wohnortes
werden gerne nachgewiesen



Jalousieladen, Rolladen. Kipp- und Flügel-
tore für Garagen. Stoffstoren, Rollwände

WILH. BAUMANN, HORGEN

ZÜRICH
Grütlistr. 64, Telephon 3 63 82
Montage und Reparaturwerkstätte

LUZERN
Maihofstr. 45, Tel. 2 38 75
Platzmonteur Gutknecht

LAUSANNE
Chemin des Epinettes, Tel. 3 32 01
Repräsentant Jean Lüdi

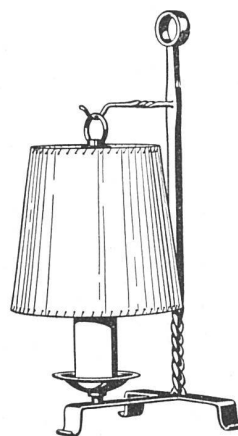


**HORGEN-
GLARUS**

A.G. Möbelfabrik Horgen-Glarus in Horgen

BELEUCHTUNGSKÖRPER

für jeden Zweck



BAG
TURGI
BRONZEWARENFABRIK A.G.

JURASIT- VERPUTZ

Ausschliesslich mit **wasserabweisender
Eigenschaft**, in über 500 Nuancen erhältlich,
matte und intensive Farben • Für gekratzte Putze,
Kellen- oder Besenwurf, alle anderen Putzarten

Hervorragend bewährte Produkte

Terrazzo- & Jurasitwerke AG. Bärschwil

Ein Zwerg im Aussehen, ein Riese in der Leistung ist der neue

„Cumulus“ 8-Liter-Schnellheizboiler

liefert täglich ca. 200 Liter 90grädiges heisses Wasser

FR. SAUTER A.G., BASEL

Verlangen Sie unseren Katalog!

**SCHINDLER
AUFZÜGE**

GERÄUSCHLOS ZUVERLÄSSIG

**SCHINDLER & Co.
A.G. LUZERN**

B390

Gebr. Demuth & Cie.

Stahltreppen

⊕ Pat. 108884

in jeder Ausführung

Biegen u. Pressen

von Blechen bis 25 mm Stärke

Spezialität:

Ausführung schwierigster

Biegeprobleme

26jährige Erfahrung

Baden

Tel. 213 44
213 74

KORK

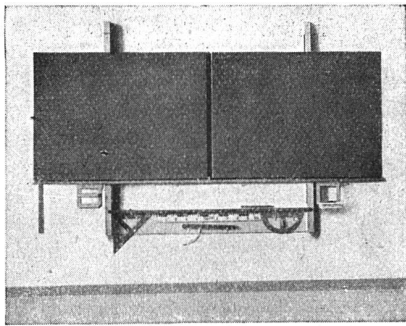
Marke
Frigorit

**KORKSTEINWERKE A.G.
KÄPFNACH-HORGEN**



es ist ein
+GF+ Fitting

F 324



Hunziker Söhne, Schulmöbelfabrik

Tel. 92 09 13 **Thalwil**

Aelteste schweiz. Spezialfabrik der Schulmöbelbranche

Lieferung kompletter Schulzimmereinrichtungen,
Schultische, Wandtafeln

Beratung und Kostenvoranschläge kostenlos

Beachten Sie bitte unsere Wandtafeln und Schulmöbel an der Schweiz.
Landesausstellung 1939, sowie in der Baumuster-Centrale in Zürich.

„KABA“ Zylinder-Sicherheitsschlösser

„ULTRA“ Doppelbart-Sicherheits-
schlösser



für Haus- und
Korridorüren

la.
Schweizer Fabrikate

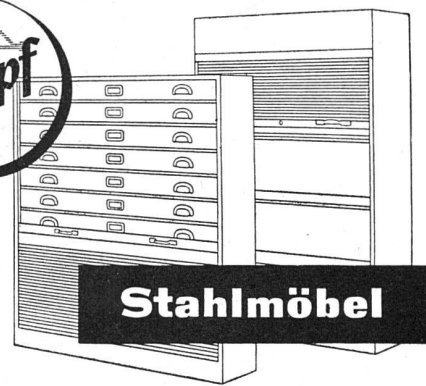
In allen bedeutenden
Eisenwarenhandlungen
erhältlich

Auf Wunsch unverbindliche Vorführung
durch die
Fabrikationsfirma

BAUER A.-G., ZÜRICH 6

KASSENFABRIK · NORDSTRASSE 25

Gegründet 1862



Stahlmöbel

Annen, Zürich

Rollschränke aus Stahl mit geräuschlosem Gang, staubdicht schliessend, liefern wir in unseren Standard-Modellen oder nach Massangaben direkt ab Fabrik.

Telephon 167

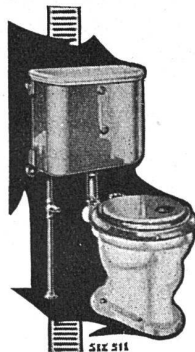
Kempf & Co., Herisau

Moderne Klosettanlagen

Alle Preislagen, einfachste
bis komfortabelste
Ausführungen

Nur Schweizer Fabrikat

⊕ Patent «SEZ»



Absolut geräuschlose Füllung!

Bis 70% Wassereinsparung!

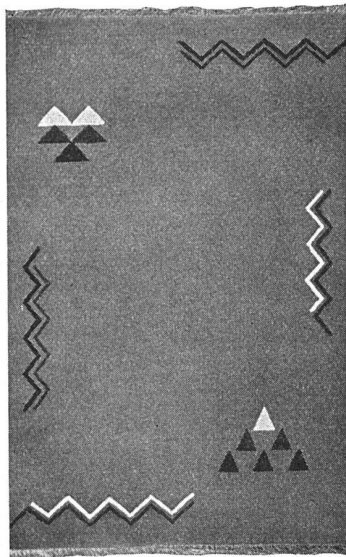
Rapidspülung, la. Konstruktion!

Stöckli & Erb, Küsnacht-Zürich

Telephon 91 05 31 • Erste Fabrik sanitärer
Apparate aus rostfreiem Chromnickelstahl

Schweiz. Teppichfabrik Ennenda

Telegramme: Tapis Ennenda
Telephon: Glarus 1 84



Orient
Nr. 658

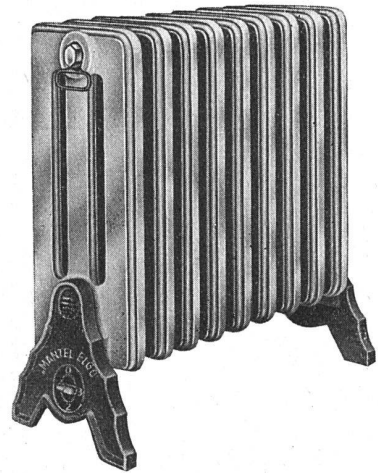
SALON-TEPPICHE

Qualität «Schweizer Orient» bis 700 cm Breite, in beliebiger Länge, feine, aparte, moderne Dessins, in Kolorit und Musterung jedem Raum angepasst

Verlangen Sie stets «Schweizer Orient» mit Plombe u. Armbrust

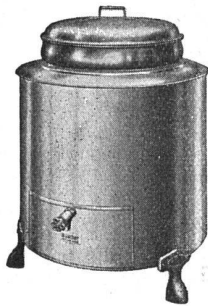
Die gesunde Wärme des Kachelofens
Die grosse Heizfläche der Radiatoren
Die Bequemlichkeit der elektr. Heizung
vereinigt in vorzüglicher Weise

der ELGGO
ELEKTRO-
RADIATOR



GEBR. MANTEL in ELGG

Verlangen Sie Katalog, Preisliste und Zeugnisse



Locher

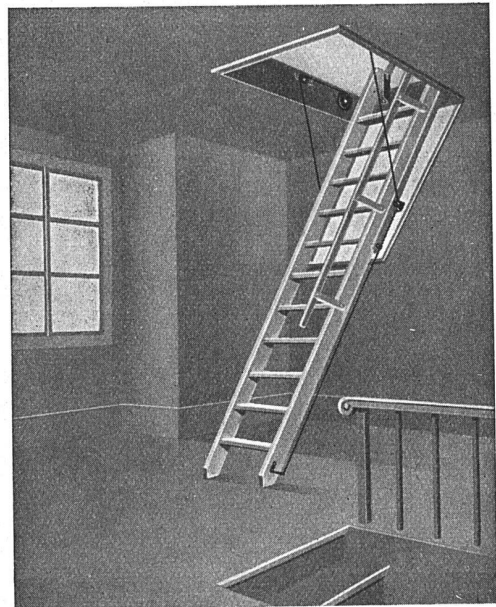
In die neue
Waschküche den
**elektrischen
Waschherd!**

Seine Vorteile:

- Bequeme Bedienung
- Grösste Sauberkeit
- Keine Feuersgefahr
- Geringer Stromverbrauch
- Geringe Betriebskosten
- Grosse Lebensdauer
- Stete Betriebsbereitschaft

Oskar Locher elektr. Heizungen **Zürich**

Baurstrasse 14 · Telephon 2 68 85/86

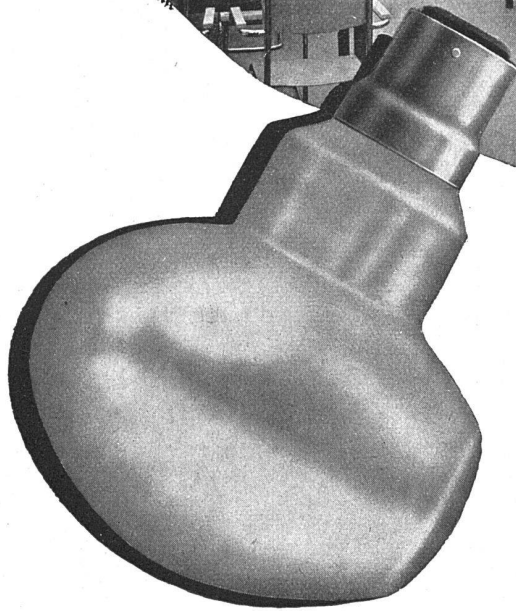
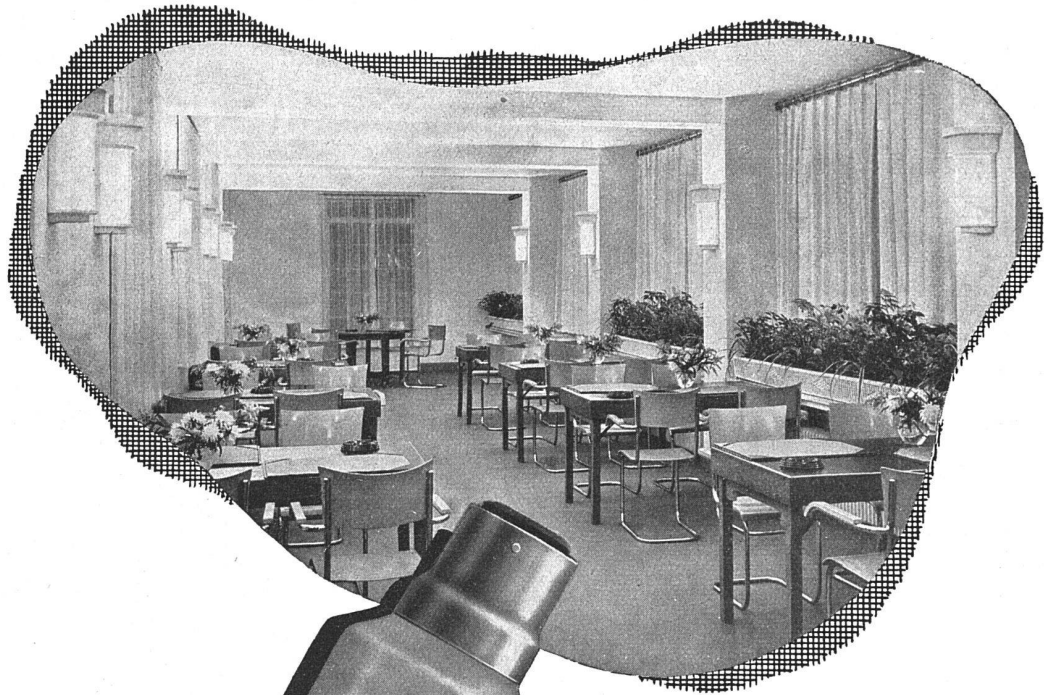


AUFZIEH-TREPPE «RENI»

löst die heiklen Fragen der Zugänge zu den Dachräumen.
Einfache Montage. Verlangen Sie ausführlichen Prospekt bei

N. REINHARD, HORW Tel. 2 29 78
u. 2 40 91

Für indirekte Beleuchtung



die neue
PHILIPS

Cornalux

LAMPE

Hauptzweck: *Cornalux* verwirklicht das Problem der indirekten Raumbelichtung ohne jegliche zusätzliche Hilfsarmaturen. Dementsprechend können die Abmessungen der verwendeten Hohlkehlen auf ein Minimum reduziert werden.

Leuchtstärke: Mit *Cornalux* 50% höhere Lichtstärke gegenüber gewöhnlichen Glühlampen.

PHILIPS-LAMPEN A.G.

Manessestrasse 192

ZÜRICH

Telephon 58610