

Objektyp: **Advertising**

Zeitschrift: **Das Werk : Architektur und Kunst = L'oeuvre : architecture et art**

Band (Jahr): **26 (1939)**

Heft 3

PDF erstellt am: **19.09.2024**

Nutzungsbedingungen

Die ETH-Bibliothek ist Anbieterin der digitalisierten Zeitschriften. Sie besitzt keine Urheberrechte an den Inhalten der Zeitschriften. Die Rechte liegen in der Regel bei den Herausgebern. Die auf der Plattform e-periodica veröffentlichten Dokumente stehen für nicht-kommerzielle Zwecke in Lehre und Forschung sowie für die private Nutzung frei zur Verfügung. Einzelne Dateien oder Ausdrucke aus diesem Angebot können zusammen mit diesen Nutzungsbedingungen und den korrekten Herkunftsbezeichnungen weitergegeben werden. Das Veröffentlichen von Bildern in Print- und Online-Publikationen ist nur mit vorheriger Genehmigung der Rechteinhaber erlaubt. Die systematische Speicherung von Teilen des elektronischen Angebots auf anderen Servern bedarf ebenfalls des schriftlichen Einverständnisses der Rechteinhaber.

Haftungsausschluss

Alle Angaben erfolgen ohne Gewähr für Vollständigkeit oder Richtigkeit. Es wird keine Haftung übernommen für Schäden durch die Verwendung von Informationen aus diesem Online-Angebot oder durch das Fehlen von Informationen. Dies gilt auch für Inhalte Dritter, die über dieses Angebot zugänglich sind.

Aufruf


Während der Landesausstellung wird das *Kunstgewerbemuseum Zürich* in seinen Räumen eine *retrospektive Schau schweizerischen Kunstgewerbes der letzten 25 Jahre* zeigen. Sie geht neben den Ausstellungen her, in denen nacheinander die stadtzürcher. Gewerbeschulen II und I (kunstgewerbliche Abteilung) ihre Unterrichtsmethoden und deren Ergebnisse durch Schülerarbeiten, Lehrmittel, grafische sowie fotografische Darstellungen usw. veranschaulichen werden.

Die Museumsdirektion richtet hiermit an die Kunstgewerbler *aller Landesteile*, wie auch an die Besitzer guter kunstgewerblicher Arbeiten schweizerischer Herkunft die Bitte, ihr die geeigneten Stücke für die Dauer der Landesausstellung leihweise zu überlassen. Es liegt im allseitigen Interesse, dass diese kunstgewerbliche Sonderschau eine Auswahl des Besten enthalte, was im Bereiche der angewandten Kunst seit der schweizerischen Landesausstellung von 1914 geschaffen worden ist und dass der Ueberblick die verschiedenen Zweige werkkünstlerischer

Arbeit umfasse: Grafik, Fotografie, Holzverarbeitung, Metallarbeiten, Keramik, Glas, Textilien usw. Die Beteiligung ist kostenlos, da kein Platzgeld erhoben wird. Alle dem Museum zur Verfügung gestellten Gegenstände sind vom Augenblick ihres Eintreffens an gegen Feuer und Diebstahl versichert. Selbstverständlich behält sich die Direktion das Recht vor, Nichtgeeignetes auszuschliessen. Die für die Ausstellung bestimmten Gegenstände sind *bis spätestens 20. April 1939* dem Kunstgewerbemuseum der Stadt Zürich, Ausstellungsstrasse 60, einzusenden. In einem beizulegenden Verzeichnis sind Art, Anzahl und Preis der einzelnen Stücke genau aufzuführen. Wie bekannt, beansprucht das Museum bei Verkäufen eine Provision: für Verkaufswerte bis Fr. 100.— 10 %, von Fr. 100.— bis Fr. 200.— einheitlich Fr. 10.—, über Fr. 200.— 5 %. Diese Provisionsbeträge sind von den Ausstellern bei Aufstellung des Preisverzeichnisses zu berücksichtigen.

Die Direktion des Kunstgewerbemuseums Zürich

Licht
Kraft
Telephon
Luftschutz-
Anlagen



G. Pfenninger & Co., Zürich
Telephon 71.110 Aegerlenstrasse 8

GELOCHTE
BLECHWERKE

Gestanzte,
gepresste, gezogene
Massenartikel

Blechbiege-
arbeiten

Stahlprofile

bis 3500 mm Länge,
11 mm stark

Stahl-Türzargen

FR. MOMMENDEY
& SOHN

RAPPERSWIL, KANT. ST. GALLEN

BLECHARBEITEN



Techn. Photographie



Bauten
Räume
Maschinen
Gemälde

H. WOLF-BENDER's Erben ZÜRICH I

Telefon 35274 Kappelergasse 16

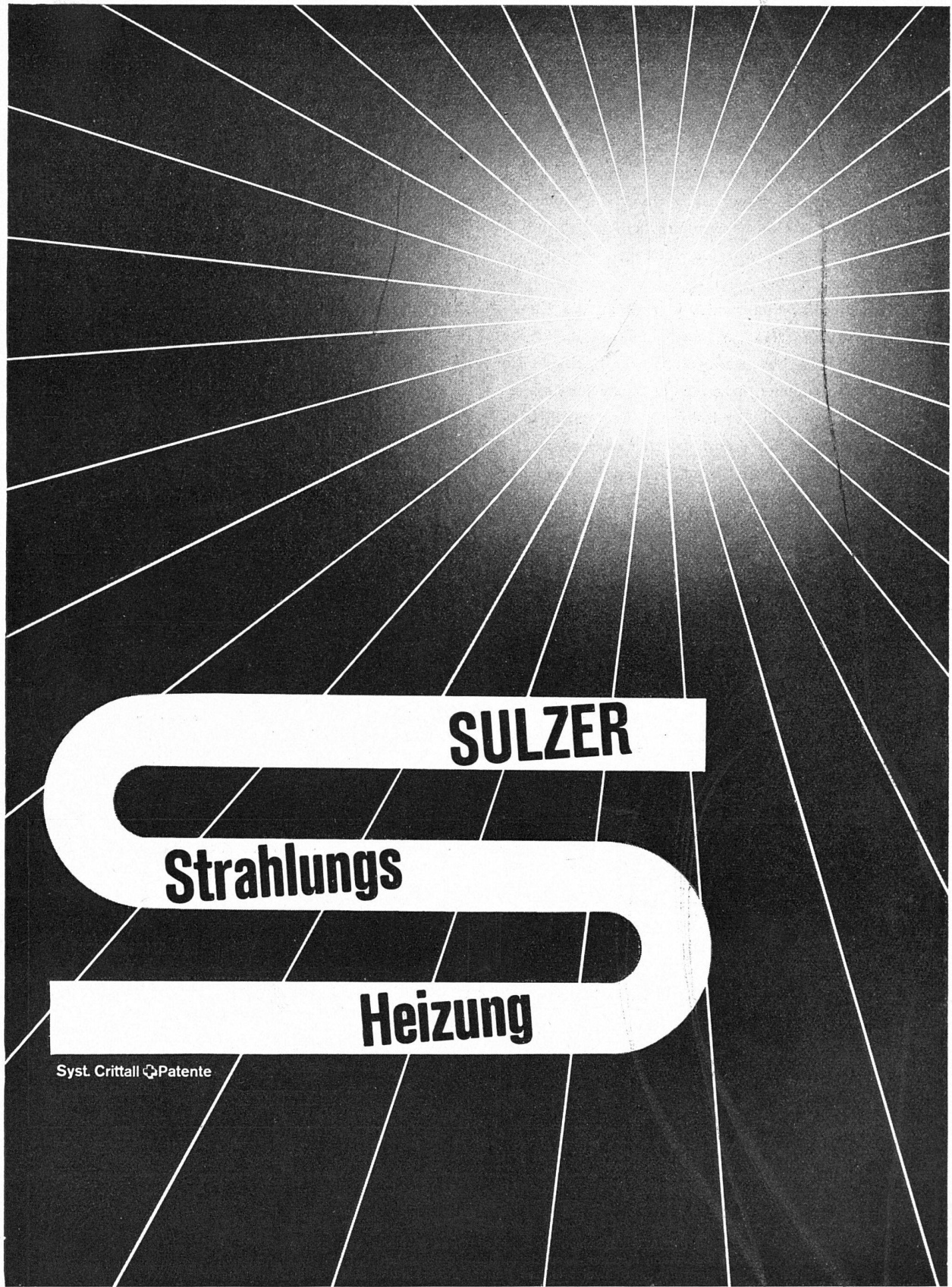
Minimax-Feuerlöscher




Seit über 35 Jahren bewährtes Schweizer Fabrikat. Ohne bauliche Aenderung leicht zu installieren, von jedermann in einer Sekunde bedienbar, stets bereit, jahrzehntelang unverändert haltbar. Geprüft vom Schweizerischen Feuerwehrverein und staatlich subventioniert.

MINIMAX A.G. ZÜRICH





Syst. Crittall  Patente

Diese neue Heizung erwärmt gleichmässig und mild. — Auch besonders geeignet für Schul- und Krankenhäuser.
Gebrüder Sulzer Aktiengesellschaft Abt. Zentralheizungen Winterthur und Filialen

Verzeichnis der ständigen Inserenten der Zeitschrift «Das Werk»

Abdichtungen

Asphalt-Emulsion A. G., Zürich
Felix Binder A. G., Zürich 7
W. Frick-Glass, Zürich-Altstetten
Meynadier & Co., A. G., Zürich
H. Süssmann, Zürich-Affoltern
(siehe auch Fenster-Abdichtungen)

Asphalt

Beck & Co., Pieterlen
E. R. Zetter & Co., Solothurn
Asphalt-Emulsion A. G., Zürich
Walo Bertschinger, Zürich
W. Frick-Glass, Zürich-Altstetten
Meynadier & Co., A. G., Zürich
H. Süssmann, Zürich-Affoltern

Aufzüge

Schindler & Co., A. G., Luzern

Bar- und Buffetanlagen

Eduard Imber, Zürich
J. Spiegel's Erben, Zürich

Baubeschläge

F. Bender, Oberdorfstr., Zürich
Max Ulrich, Zürich 1

Baugeschäfte

A. G. Heinrich Haff-Haller, Zürich
Walo Bertschinger, Zürich

Baukorksteine

Baukork A. G., Zürich

Baumaterialien

Richner & Co., Aarau
Gebr. Demuth & Cie., Baden
Korksteinwerke A. G., Käpfnach-Horgen
Eisenwerk Klus, Klus (Solothurn)
Jurassische Steinbrüche A. G., Laufen
Eternit A. G., Niederurnen
Glanz-Eternit A. G., Niederurnen
Euböolithwerke A. G., Olten

E. R. Zetter & Co., Solothurn
Baukork A. G., Zürich
H. Süssmann, Zürich-Affoltern
Vereinigte Schilfwebereien, Zürich

Bau-Platten und -Steine

Richner & Co., Aarau
Jurassische Steinbrüche A. G., Laufen
A. G. Verblendsteinfabrik Lausen
Eternit A. G., Niederurnen
Glanz-Eternit A. G., Niederurnen
Baukork A. G., Zürich
Verband Schweiz. Ziegel- und Stein-
fabrikanten, Sekretariat In Gassen 17,
Zürich
Zürcher Ziegeleien A. G., Zürich

Bedachungen

Eternit A. G., Niederurnen
Asphalt-Emulsion A. G., Zürich
Felix Binder A. G., Zürich 7
W. Frick-Glass, Zürich-Altstetten
Genossenschaft für Spengler-, Installa-
tions- u. Dachdeckerarbeiten, Zürich
Meynadier & Co., A. G., Zürich
H. Süssmann, Zürich-Affoltern
(siehe auch Flachbedachungen, Glasbe-
dachungen)

Beleuchtung

Bronzewarenfabrik A. G., Turgi
Belmag A. G., Zürich
Osram A. G., Zürich
G. Pfenninger & Co., Zürich 3
Philips Lampen A. G., Zürich

Beschläge

F. Bender, Zürich 1
Max Ulrich, Zürich 1

Blecharbeiten

Gebr. Demuth & Cie., Baden
Fr. Mommendey, Rapperswil

Bodenbeläge

Linoleum A. G., Giubiasco (Schweiz)
A. G. Verblendsteinfabrik, Lausen
Euböolithwerke A. G., Olten
Walo Bertschinger, Zürich
Felix Binder A. G., Zürich 7
Hans U. Bosshard A. G., Zürich
W. Frick-Glass, Zürich-Altstetten
Meyer-Müller & Co., A. G., Zürich
Schuster & Co., Zürich und St. Gallen

Boiler

Fr. Sauter A. G., Basel, Zürich, Genève,
Lausanne
Zent A. G., Bern
A. G. der Ofenfabrik Sursee
Berchtold & Co., Thalwil
«Ideal» Radiatoren A. G., Zug
G. Pfenninger & Co., Zürich 3

Briefkasten

Bronzewarenfabrik A. G., Turgi
Belmag A. G., Zürich

Bureaubedarf

Bigler-Spichiger & Co., A. G., Biglen
Bauer A. G., Zürich 6
Gauger & Co., Zürich 6
Gebr. Scholl A. G., Zürich

Clichés

Gebr. Erni & Co., Zürich

Dachdecker

Felix Binder A. G., Zürich 7
W. Frick-Glass, Zürich-Altstetten
Genossenschaft für Spengler-, Installa-
tions- und Dachdeckerarbeit, Zürich
Meynadier & Co., A. G., Zürich

Dachpappe


Beck & Co., Pieterlen
Asphalt-Emulsion A. G., Zürich
W. Frick-Glass, Zürich-Altstetten
Meynadier & Co. A. G., Zürich
H. Süssmann, Zürich-Affoltern

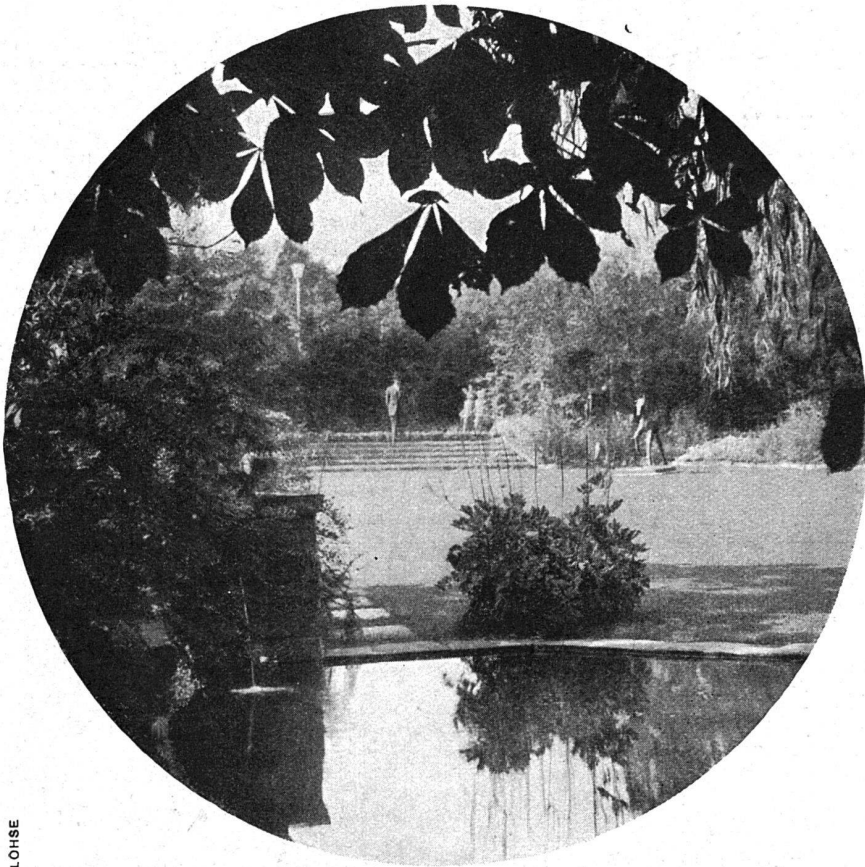
DACHDECKER-ARBEITEN
STEIL-UND FLACHDACH
Hölderlinstr. 10 & 12 Telephon 24.358
Felix Binder A. G. Zürich 7



**Flachdach -
Schutzbelagplatten**

CLICHÉS
JEDER ART
ZÜRICH Köchlistr. 11
GEBR. ERNI & Cie





LOHSE

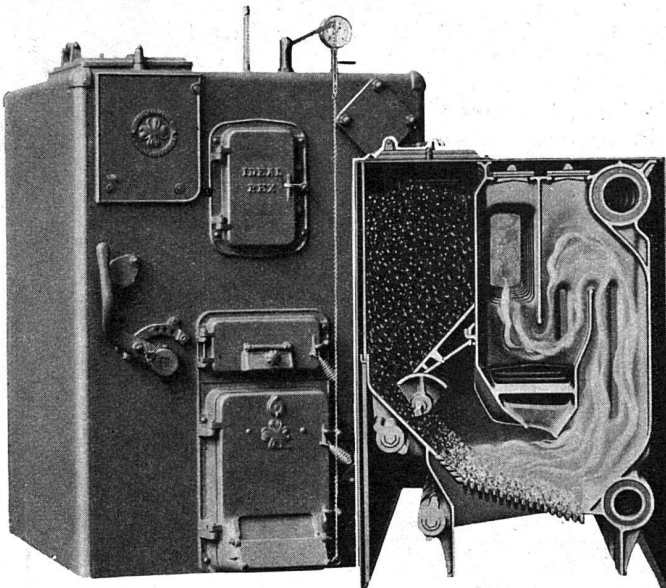
Gartenbau

Mertens

Zürich

IDEAL-REX

**OTO
REX**



- Billigster Betrieb
- Einfache Wartung
- Automatische Feuerung
- Universell verwendbar
- Unabhängig von Kohlenkörnung
- Massiver Bau
- Zuverlässig

IDEAL RADIATOREN GESELLSCHAFT AG

ZUG, Alpenstrasse 1