

Objektyp: **Advertising**

Zeitschrift: **Das Werk : Architektur und Kunst = L'oeuvre : architecture et art**

Band (Jahr): **23 (1936)**

Heft 12

PDF erstellt am: **25.09.2024**

Nutzungsbedingungen

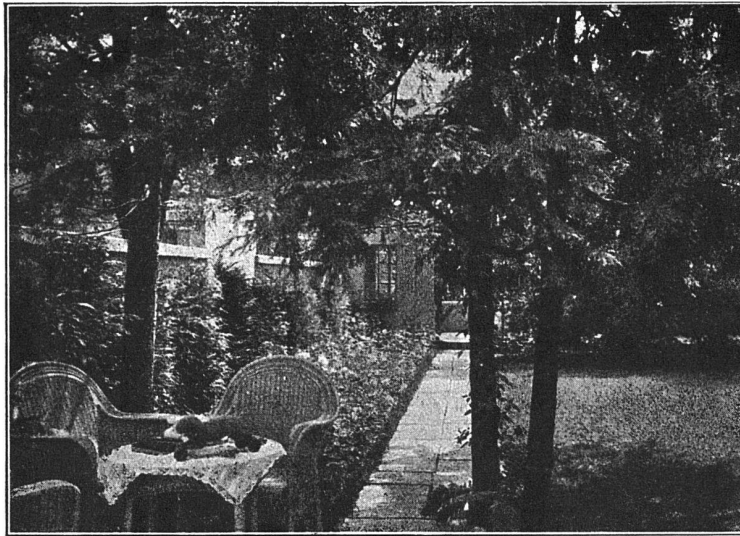
Die ETH-Bibliothek ist Anbieterin der digitalisierten Zeitschriften. Sie besitzt keine Urheberrechte an den Inhalten der Zeitschriften. Die Rechte liegen in der Regel bei den Herausgebern.

Die auf der Plattform e-periodica veröffentlichten Dokumente stehen für nicht-kommerzielle Zwecke in Lehre und Forschung sowie für die private Nutzung frei zur Verfügung. Einzelne Dateien oder Ausdrucke aus diesem Angebot können zusammen mit diesen Nutzungsbedingungen und den korrekten Herkunftsbezeichnungen weitergegeben werden.

Das Veröffentlichen von Bildern in Print- und Online-Publikationen ist nur mit vorheriger Genehmigung der Rechteinhaber erlaubt. Die systematische Speicherung von Teilen des elektronischen Angebots auf anderen Servern bedarf ebenfalls des schriftlichen Einverständnisses der Rechteinhaber.

Haftungsausschluss

Alle Angaben erfolgen ohne Gewähr für Vollständigkeit oder Richtigkeit. Es wird keine Haftung übernommen für Schäden durch die Verwendung von Informationen aus diesem Online-Angebot oder durch das Fehlen von Informationen. Dies gilt auch für Inhalte Dritter, die über dieses Angebot zugänglich sind.



Gartenanlagen

Gebrüder Mertens • Zürich ?

Ausführung von:

**Kieserling
Spezialbeton**

**Diamant- und
Stahlbeton**

**Duratexbeton
Egypto farbig**

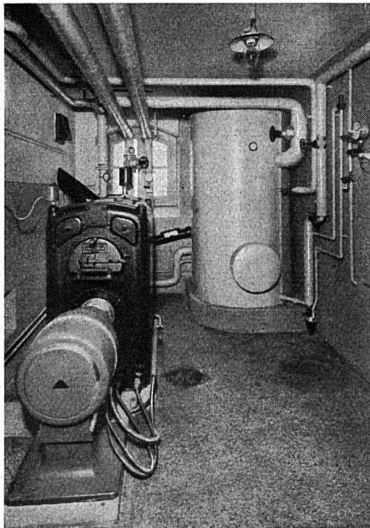


BAUUNTERNEHMUNG

WALO BERTSCHINGER

ABTEILUNG SPEZIALBETONBELÄGE

W.62

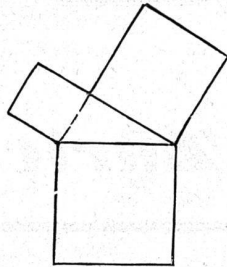


Zentralheizungen aller Systeme
 Sanitäre Anlagen
 Tankanlagen für Benzin und Oel «Autorêve»
 Eigener Kesselbau

Zofingen
 St. Gallen
 Bern
 Luzern
 Basel
 Zürich

Lehmann & Cie.

vorm. Zentralheizungsfabrik Altorfer, Lehmann & Cie.

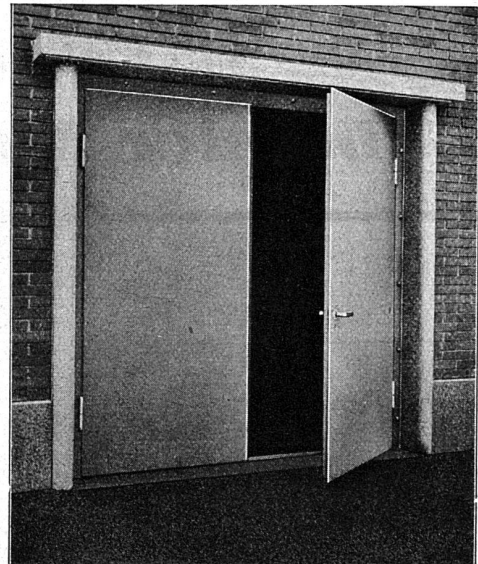


Pythagoras

die neuen, hochtransparenten
Detail-Zeichenpapiere
 sind bestes Schweizerfabrikat und
 vielfach erprobt. In fünf verschie-
 denen Stärken erhältlich. Bitte
 verlangen Sie das neue Muster-
 buch TP3a

SCHOLL

an der Poststrasse, Zürich
 Telefon 35.710



Türen und Tore
 in Eisen, Stahl und Metallen

Gebr. Demuth, Baden

BEDACHUNGEN in jeder gewünschten Ausführung

Steil- sowie Flachdächer erstellt
 gut, fachgemäss und prompt

FELIX BINDER, ZÜRICH 7

Holderstrasse 10/12 • Telephon 24.358

AUSSTELLUNGS-KALENDER

ORT	LOKAL	WERKE	DATUM
Aarau	Gewerbemuseum	Staatliche Kunstsammlung Staatliches Antiquarium mit Münzsammlung Weihnachtsausstellung der Ortsgruppe Aargau SWB	} ständig 6.—17. Dezember
Basel	Gewerbemuseum Kunsthalle Kupferstichkabinett Pro Arte Robert Klingele Aeschenvorstadt 36 Kunstsalon Bethie Thommen Güterstrasse 119	Schweizerische Werkkunst der Gegenwart Weihnachtsausstellung der Basler Künstler Bilder alter Meister — Schweizer Kunst des 19. und 20. Jahrh. Verkaufsstelle der Ortsgruppe Basel des SWB Weihnachtsausstellung Schweizer Künstler	8. Dez. b. 17. Jan. 5. Dez. b. 3. Jan. ständig ständig bis 31. Dezember
Bern	Kunsthalle Gewerbemuseum Kunsthandlung A. Klippstein Amthausgasse 16	Weihnachtsausstellung bernischer Künstler Weihnachtsausstellung des bern. Kleingewerbes, mit Verkauf Kolorierte Schweizer Stiche	6. Dez. b. 10. Jan. 6.—31. Dezember bis 31. Dezember
Genf	Musée d'Art et d'Histoire Athénée Musée Rath	Grande exposition de Noël Section de Genève de la Société suisse des Beaux-Arts	5 au 31 décembre 1er au 24 décembre
Luzern	Kunstmuseum	Innerschweizerische Malerei und Plastik im XV. und XVI. Jahrhundert aus öffentlichem und privatem Besitz	} 17. Okt. b. 6. Dez.
Schaffhausen	Betz-Wirth, Ringkengässchen beim Herrenacker	Verkaufsstelle des Schweiz. Werkbundes	ständig
St. Gallen	Kunstmuseum	Sektion St. Gallen G. S. M. B. A.	5. Dez. b. 3. Jan.
Winterthur	Kunstmuseum Gewerbemuseum	Künstlergruppe Winterthur Verkaufsausstellung von Winterthurer Kunstgewerbe	bis 31. Dezember 29. Nov. b. 22. Dez.
Zürich	Kunstgewerbemuseum Ausstellungsstr. 60 Kunsthaus Graphische Sammlung der E. T. H. Galerie Aktuaryus Pelikanstrasse 3 Galerie Talacker A.-G. Haus zur Spindel Börsenstrasse-Talstrasse 6 Kunstsalon Wolfsberg Bederstrasse 109 Koller-Atelier St. Anna-Galerie St. Annagasse 9 Schweizer Bau-Centrale SBC Talstrasse 9, Börsenblock	Spielzeug und Christbaumschmuck «Der Schuh» Hans Berger, Gemälde und Grafik Ernst Morgentaler, afrikanische Aquarelle und Zeichnungen Schweizerische Meisterzeichnungen Weihnachtsausstellung schweiz. Maler Gemälde alter Meister Ständige Verkaufs-Ausstellung von Arbeiten des Schweizer Kunstgewerbes und der Schweizer Heimindustrie Wertbeständige Kunst Weihnachtsausstellung der Zürcher Künstler Ständige Baumaterial- und Baumuster-Ausstellung	} 22. Nov. b. 24. Dez. 5. Dez. b. 31. Jan. 28. Nov. b. 9. Jan. bis 31. Dezember 29. Nov. b. 31. Dez. ständig ständig ständig 28. Nov. b. Ende Dez. ständig, Eintritt frei 9—19 U., Sa. 9—17



Feine Beschläge

F. Bender, Zürich
Oberdorfstrasse 9 und 10 Telephon 27.192

Besichtigen Sie meine Ausstellung in der Bau-Centrale Zürich