

Wohnhaus B. in der Teufenerstrasse St. Gallen : Architekt Ernst Kuhn

Objektyp: **Group**

Zeitschrift: **Das Werk : Architektur und Kunst = L'oeuvre : architecture et art**

Band (Jahr): **23 (1936)**

Heft 10

PDF erstellt am: **21.09.2024**

Nutzungsbedingungen

Die ETH-Bibliothek ist Anbieterin der digitalisierten Zeitschriften. Sie besitzt keine Urheberrechte an den Inhalten der Zeitschriften. Die Rechte liegen in der Regel bei den Herausgebern.

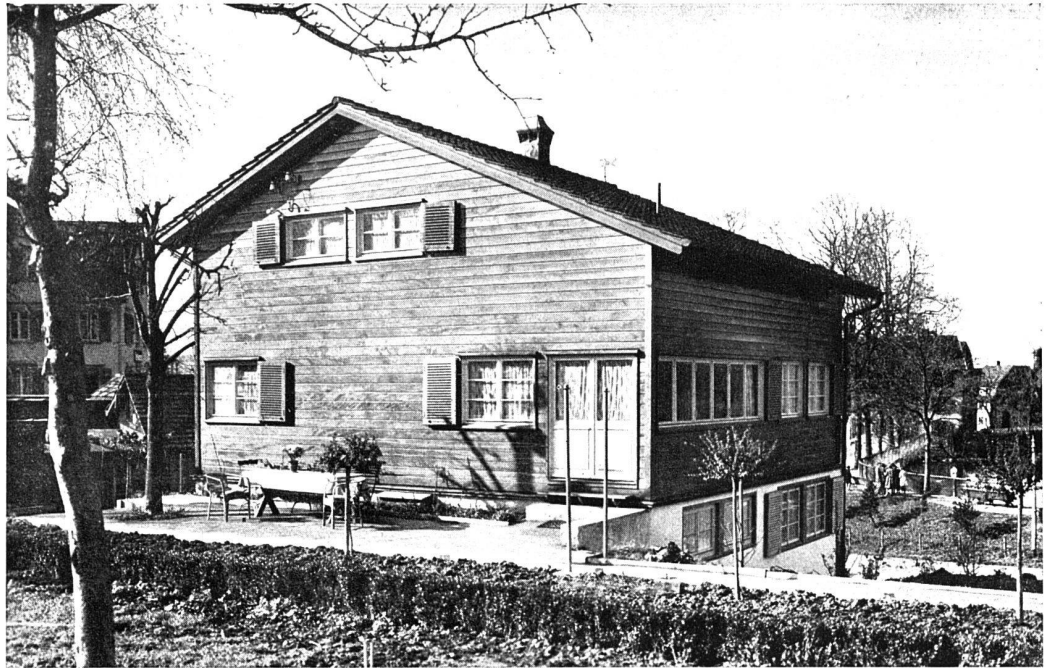
Die auf der Plattform e-periodica veröffentlichten Dokumente stehen für nicht-kommerzielle Zwecke in Lehre und Forschung sowie für die private Nutzung frei zur Verfügung. Einzelne Dateien oder Ausdrucke aus diesem Angebot können zusammen mit diesen Nutzungsbedingungen und den korrekten Herkunftsbezeichnungen weitergegeben werden.

Das Veröffentlichen von Bildern in Print- und Online-Publikationen ist nur mit vorheriger Genehmigung der Rechteinhaber erlaubt. Die systematische Speicherung von Teilen des elektronischen Angebots auf anderen Servern bedarf ebenfalls des schriftlichen Einverständnisses der Rechteinhaber.

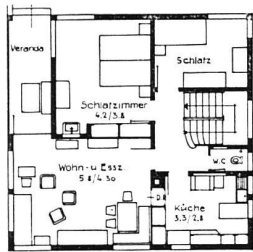
Haftungsausschluss

Alle Angaben erfolgen ohne Gewähr für Vollständigkeit oder Richtigkeit. Es wird keine Haftung übernommen für Schäden durch die Verwendung von Informationen aus diesem Online-Angebot oder durch das Fehlen von Informationen. Dies gilt auch für Inhalte Dritter, die über dieses Angebot zugänglich sind.

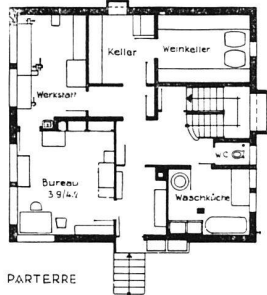
Südwestansicht



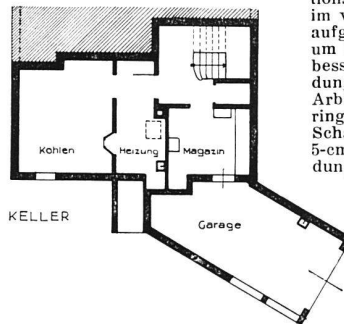
Wohnhaus B.
an der
Teufenerstrasse
St. Gallen
Ernst Kuhn,
Architekt BSA,
St. Gallen



HOCH - PARTERRE



PARTERRE



KELLER

Auf besonderen Wunsch des Bauherrn wurde der Aufbau in Holz ausgeführt nach einer besonderen Konstruktionsmethode des Architekten. Sie besteht im wesentlichen darin, dass alle Hölzer aufgeschnitten und nur 6 cm dick sind, um bei der heutigen raschen Bauweise besser auszutrocknen; die Holzverbindungen sind nicht die ortsüblichen, der Arbeitsaufwand für den Abbund ist geringer. Aussen sind zwei gekämmte Schalungen, innen eine Auskleidung mit 5-cm-Perfektplatten mit Rabitzverkleidung und Verputz. Das Haus hat weitgehende Installationen erhalten. Dies und umfangreiche Entwässerungsvorkehrungen des stark wasserführenden Baugrundes ergaben einen Kubikmeterpreis von Fr. 62.90 inkl. Architektenhonorar.

Grundrisse 1:300



Südosansicht