

Objektyp: **Advertising**

Zeitschrift: **Das Werk : Architektur und Kunst = L'oeuvre : architecture et art**

Band (Jahr): **23 (1936)**

Heft 7

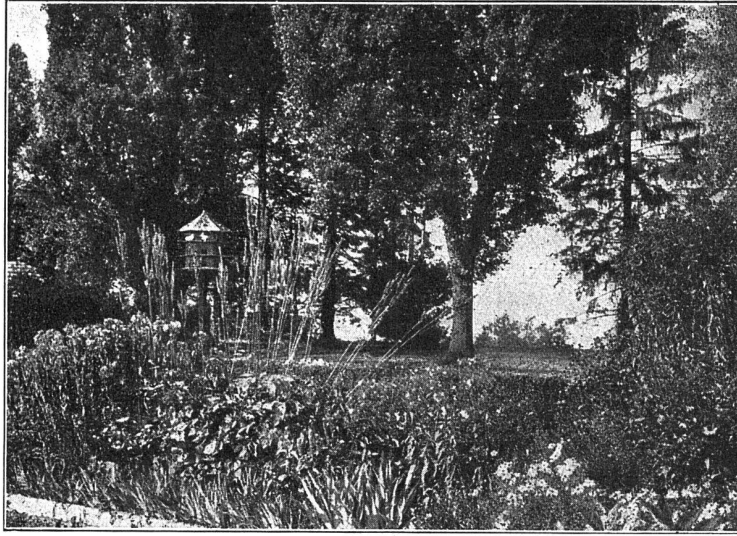
PDF erstellt am: **22.09.2024**

Nutzungsbedingungen

Die ETH-Bibliothek ist Anbieterin der digitalisierten Zeitschriften. Sie besitzt keine Urheberrechte an den Inhalten der Zeitschriften. Die Rechte liegen in der Regel bei den Herausgebern. Die auf der Plattform e-periodica veröffentlichten Dokumente stehen für nicht-kommerzielle Zwecke in Lehre und Forschung sowie für die private Nutzung frei zur Verfügung. Einzelne Dateien oder Ausdrucke aus diesem Angebot können zusammen mit diesen Nutzungsbedingungen und den korrekten Herkunftsbezeichnungen weitergegeben werden. Das Veröffentlichen von Bildern in Print- und Online-Publikationen ist nur mit vorheriger Genehmigung der Rechteinhaber erlaubt. Die systematische Speicherung von Teilen des elektronischen Angebots auf anderen Servern bedarf ebenfalls des schriftlichen Einverständnisses der Rechteinhaber.

Haftungsausschluss

Alle Angaben erfolgen ohne Gewähr für Vollständigkeit oder Richtigkeit. Es wird keine Haftung übernommen für Schäden durch die Verwendung von Informationen aus diesem Online-Angebot oder durch das Fehlen von Informationen. Dies gilt auch für Inhalte Dritter, die über dieses Angebot zugänglich sind.



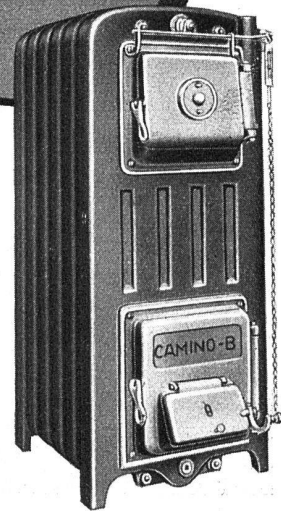
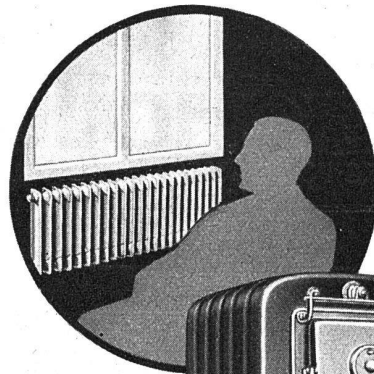
Gartenanlagen

Gebrüder Mertens • Zürich ?

Für
alle Bauten
STREBEL

Zentralheizungs -KESSEL
u. RADIATOREN

Schweizerisches Qualitätserzeugnis.



FABRIK RÖTHRIST (AARGAU) • TEL. 73.424
FILIALE ZÜRICH, FLÜELSTR. 19 • TEL. 55.287/88

JOH. MÜLLER A.G. OELFEUERUNGEN
 ZENTRALHEIZUNGEN
 WARMW.VERSORGUNGEN

RÜTI ZÜRICH
 GEGRÜNDET 1878
 TEL. 30 RÜTI
 FILIALE ZÜRICH
 TEL. 20.324



Architekt

Zeichen- und Arbeitstisch

in Holz und Metallausführung, letztere auch links mit Bügelfuss ohne Mehrpreis. Mit aufklappbarem Reissbrett 86/170 und 100/200. Bis zu 60° verstellbar. Sehr beliebt und praktisch.

Spezialprospekt Telephon 35.710

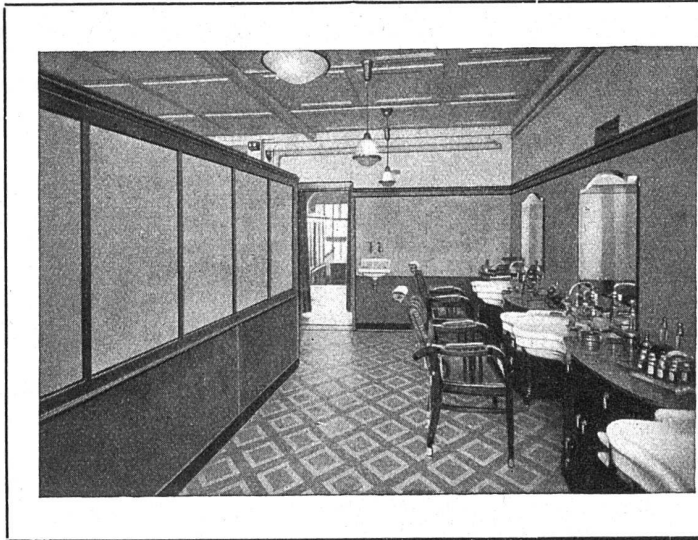
GEBRÜDER
SCHOLL
 AG · POSTSTRASSE 3 · ZÜRICH



Dinge
im Lichtbild

Bauten
 Räume
 Bilder
 Stoffe
 Waren

H. WOLF-BENDER'S Erben
 ZÜRICH, Kappelergasse 16 · Tel. 35.274



Glanz-Eternit-Platten

für Wand- und Deckenverkleidungen in Badzimmern, Treppenhäusern, Verkaufsräumen, Maschinenhallen etc.

Verlangen Sie Offerte und Muster

GLANZ-ETERNIT A.-G.
NIEDERURNEN

AUSSTELLUNGS-KALENDER

ORT	LOKAL	WERKE	DATUM
Aarau	Gewerbemuseum	Staatliche Kunstsammlung Staatliches Antiquarium mit Münzsammlung	} ständig
Basel	Gewerbemuseum Kunsthalle Kupferstichkabinett Pro Arte Robert Klingele Aeschenvorstadt 36 Kunstsalon Bethie Thommen Güterstrasse 119	Die Schrift, ihre Geschichte, ihre Technik und ihre Anwendung Peintres naïfs Paul Cézanne Bilder alter Meister — Schweizer Kunst des 19. und 20. Jahrh. Verkaufsstelle der Ortsgruppe Basel des SWB	14. Juni b. 19. Juli 13. Juni b. 12. Juli 30. Aug. b. Mitte Okt. ständig ständig
Bern	Kunsthalle Gewerbemuseum Kunsthaltung A. Klippstein Amthausgasse 16	Ferdinand Hodler Peintres naïfs Wegen Umbaus bis Ende August geschlossen	bis 12. Juli 19. Juli b. 16. Aug.
Genf	Musée d'Art et d'Histoire Athénée Musée Rath	Grande exposition collective d'été	13 juin au 11 juillet
Luzern	Kunstmuseum	Ausstellung Luzerner Privatbesitz Kunst des XIX. u. XX. Jahrh.	14. Juni b. 8. Juli
Schaff- hausen	Konvikt, Klosterstrasse Zunftsaal der Herrenstube am Fronwagplatz Betz-Wirth, Ringengässchen beim Herrenacker	Verkaufsstelle des Schweiz. Werkbundes	ständig
St. Gallen	Kunstmuseum	Plakatentwürfe (Wettbewerb der Schweiz. Verkehrszentrale)	bis 26. Juli
Winterthur	Kunstmuseum Gewerbemuseum	Anton Graff zu seinem 200. Geburtstage	5. Juli b. 6. Sept.
Zürich	Kunstgewerbemuseum Ausstellungsstr. 60 Kunsthaus Graphische Sammlung der E. T. H. Galerie Aktuarius Pelikanstrasse 3 Galerie Talacker A.-G. Haus zur Spindel Börsenstrasse-Talstrasse 6 Kunstsalon Wolfsberg Bederstrasse 109 Koller-Atelier St. Anna-Galerie St. Annagasse 9 Schweizer Bau-Centrale SBC Talstrasse 9, Börsenblock	Iranische Kunst (elamischer und persischer Kulturkreis) Schweizer Architektur und Werkkunst 1920—1936 Zeitprobleme in der Schweizer Malerei und Plastik J.-J. de Boissieu, ein Vorläufer des Impressionismus, geboren in Lyon den 20. April 1736, gest. ebenda 1. März 1810 Japanische Kunst aus 3 Jahrhunderten (Malerei, Zeichnungen, Holzschnitte) Gemälde alter Meister Ständige Verkaufs-Ausstellung von Arbeiten des Schweizer Kunstgewerbes und der Schweizer Heimindustrie Wertbeständige Kunst Ständige Baumaterial- und Baumuster-Ausstellung	bis 19. Juli Mitte Aug. b. E. Sept. 13. Juni b. 21. Juli } 25. April b. 18. Juli } 21. Juni b. Ende Juli ständig ständig ständig ständig, Eintritt frei 9—19 U., Sa. 9—17

LUXFER-GLASBAU

NÄHERE ANGABEN IM SCHWEIZER BAUKATALOG

ROB. LOOSER & CIE, ZÜRICH
TELEPHON 37.295