

Objektyp: **Advertising**

Zeitschrift: **Das Werk : Architektur und Kunst = L'oeuvre : architecture et art**

Band (Jahr): **21 (1934)**

Heft 6

PDF erstellt am: **23.09.2024**

### **Nutzungsbedingungen**

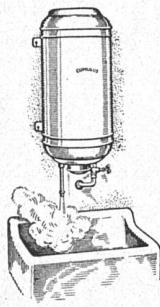
Die ETH-Bibliothek ist Anbieterin der digitalisierten Zeitschriften. Sie besitzt keine Urheberrechte an den Inhalten der Zeitschriften. Die Rechte liegen in der Regel bei den Herausgebern.

Die auf der Plattform e-periodica veröffentlichten Dokumente stehen für nicht-kommerzielle Zwecke in Lehre und Forschung sowie für die private Nutzung frei zur Verfügung. Einzelne Dateien oder Ausdrucke aus diesem Angebot können zusammen mit diesen Nutzungsbedingungen und den korrekten Herkunftsbezeichnungen weitergegeben werden.

Das Veröffentlichen von Bildern in Print- und Online-Publikationen ist nur mit vorheriger Genehmigung der Rechteinhaber erlaubt. Die systematische Speicherung von Teilen des elektronischen Angebots auf anderen Servern bedarf ebenfalls des schriftlichen Einverständnisses der Rechteinhaber.

### **Haftungsausschluss**

Alle Angaben erfolgen ohne Gewähr für Vollständigkeit oder Richtigkeit. Es wird keine Haftung übernommen für Schäden durch die Verwendung von Informationen aus diesem Online-Angebot oder durch das Fehlen von Informationen. Dies gilt auch für Inhalte Dritter, die über dieses Angebot zugänglich sind.



## Elektrische Heisswasserspeicher «CUMULUS»

Die Vertrauensmarke in drei Ausführungen  
Eisen verzinkt — Kupfer — Eisen rostsicher

Verlangen Sie unsere Kataloge

**Fr. Sauter A. G., Basel**

## AUFZÜGE

für Banken, Industrie

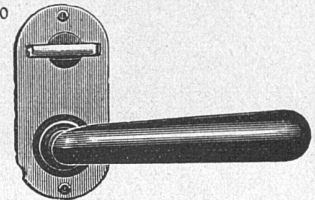
Brief-, Speise- und  
Waren-Aufzüge mit  
Handbetrieb, erstellt  
mit Garantie

**AUG. LERCH**  
ZÜRICH Mech. Schlosserei  
Oetenbachgasse 5

## MAX ULBICH

ZÜRICH / NIEDERDORFSTRASSE 20

Telephon 24.300



**BAUBESCHLÄGE**  
Amerikanische Schlösser und Türschliesser



## Westinghouse

**der Qualitäts-Kühlschrank**

für die verwöhntesten Ansprüche

**A. Kaegi-Treulin, Ing. Pfäffikon a. E.**

Ausstellungslokal **Rennweg 3, Zürich**

Tel. 34.148

**Architekt** (Schweizer), seit 20 Jahren in Paris  
etabliert, eigenes Bureau, Tel. etc., in Architekten-  
kreisen und bei Bauunternehmern sehr gut ein-  
geführt, sucht

## Vertretungen

welche irgendwie für das Baufach in Frage kommen  
könnten. Offerten unter Chiffre J. R. W. 175 an  
den Verlag «Das Werk».

ernst

# ettmüller

winterthur

zentral

heizungen  
sanitäre  
anlagen

LU

## Wer nicht inseriert, bleibt vergessen!

fasst werden kann. Es seien hier lediglich einige Hinweise gegeben, zum Beispiel: Bekleidung von Fassaden, Firmen- und Preisschilder, Beschlagteile aller Art, Beleuchtungskörper, Vitrinen, Regale, Toiletten-Einrichtungen; Einrichtungen von Küchen, Schankbuffets usw.

## Neuheit im Stahlfensterbau

Mit dem Erscheinen der neuen, patentierten Stahlfenster «Fermetic» tritt eine Neuerung im Fensterbau an die Öffentlichkeit, welche befähigt ist, die Anwendung von Stahlfenstern in weitergehendem Masse zu ermöglichen, als dies bisher der Fall war. Die Herstellung dieser Fenster aus wenigen, aber durch gründliches Studium abgeklärten Profilen von hoher Genauigkeit erlaubte die Anwendung neuzeitlicher Fabrikationsmethoden, wodurch die Qualität wie auch der Preis günstig beeinflusst wurden. Es ist heute möglich, mit einem Minimum von Kosten ein dichtschiessendes Fenster einwandfrei herzustellen.

Der äussere Eindruck zeigt schon wesentliche Unterschiede gegenüber den bisher bekannten Konstruktionen. Die vorspringenden Kanten durch übergreifende Profile sind verschwunden. «Fermetic»-Stahlfenster sind innen wie aussen vollständig glatt. Rahmen und Flügel bilden in geschlossenem Zustande eine Einheit. Ebenso ist auf der Aussenseite jede sichtbare Fuge verschwunden. Ein Eindringen von Schlagregen und Staub ist daher nicht zu befürchten. Selbst die Verschlüsse sind im Innern der Profile untergebracht und unsichtbar, jedoch bei geöffnetem Flügel leicht zugänglich. Durch die neue Konstruktion werden neue, moderne Lösungen in der Aufteilung der Fenster ermöglicht.

Eine der wichtigsten Eigenschaften ist seine hervor-

geliefert wird Kruppscher nichtrostender Stahl in jeder Form, als Blech, Stab, Rohr, Bandmaterial, Draht, Beschlagteile, Türgriffe, neuerdings auch gegossen. Lieferung und Beratung durch Robert Zapp A. G., Zürich 5, Konradstrasse 78.

ragende Dichtigkeit. Das Stahlfenster «Fermetic» ist auch hier neue Wege gegangen. Die Profile liegen nicht mehr aufeinander, sondern gleichsam ineinander. Zur Anwendung gelangte das Prinzip des Drei-Anschlag-Systems. Die damit erreichte Dichtungsfläche zwischen Rahmen und Flügel wird dadurch sehr gross. Ausserdem werden zwei Hohlräume gebildet, welche allfällige Luftströmungen durch den Rahmen vernichten und für den Temperatureausgleich im Rahmen sorgen. Zwischenlagen aus Gummi oder Filz sind nicht erforderlich. Das Stahlfenster Fermetic wird daher auch bei jahrelangem, strengem Gebrauch nie undicht. Die präzise Konstruktion und die Unveränderlichkeit des Materials bieten hiefür eine wertvolle Garantie.

Das Fermetic-Stahlfenster, das in der Schweiz hergestellt wird und in Frankreich, Belgien und Deutschland sich vorzüglich bewährt hat, ist befähigt, die Annehmlichkeit der Aufenthaltsräume ganz wesentlich zu erhöhen. Seine Eignung ist nahezu unbeschränkt, weil es sich jeder Bauart vorzüglich anpasst, sei es für Wohnhäuser, Villen, Krankenhäuser, Geschäftshäuser, Veranden, Hallenbauten usw. So werden beispielsweise die Fenster für die Ausstellungshallen der Weltausstellung in Brüssel (1935) in dieser Konstruktion ausgeführt.

Herstellerin: *Verwo A.-G. Stahlfensterfabrikation, Pfäffikon* (Schwyz).

## BEDACHUNGEN

IN JEDER GEWÜNSCHTEN AUSFÜHRUNG

Steil- sowie  
Flachdächer  
erstellt gut,  
fachgemäss  
und prompt

**FELIX BINDER**  
**ZÜRICH 7**

Holderstrasse 10/12 / Telefon 24.358

## GÄRTEN

**Projekte - Ausführung - Bepflanzung**

Grosse Kulturen in allen **Baumschulartikeln**

Schönste und neueste Rosen

Hecken-, Böschungs-, seltene u. neue **Gehölze**

**Blütenstauden,**

Polster-, Felsen- und Mauerpflanzen

**Dahlien**

Verlangen Sie Kataloge und Prospekte!

**ALBERT HOFFMANN, Gartenbau**  
**Unter-Engstringen bei Zürich** Tel. 917.151

# Fretz-Fahrplan Preis 80 Cts.