

# Zwei Plastiken von Mme Chenot-Arbenz, Biel

Autor(en): **[s.n.]**

Objektyp: **Article**

Zeitschrift: **Das Werk : Architektur und Kunst = L'oeuvre : architecture et art**

Band (Jahr): **21 (1934)**

Heft 6

PDF erstellt am: **25.09.2024**

Persistenter Link: <https://doi.org/10.5169/seals-86515>

## **Nutzungsbedingungen**

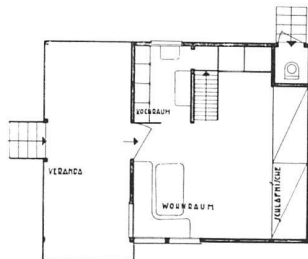
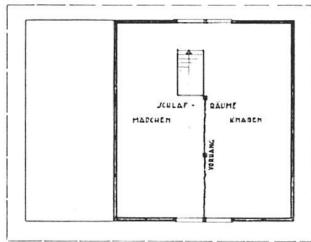
Die ETH-Bibliothek ist Anbieterin der digitalisierten Zeitschriften. Sie besitzt keine Urheberrechte an den Inhalten der Zeitschriften. Die Rechte liegen in der Regel bei den Herausgebern.

Die auf der Plattform e-periodica veröffentlichten Dokumente stehen für nicht-kommerzielle Zwecke in Lehre und Forschung sowie für die private Nutzung frei zur Verfügung. Einzelne Dateien oder Ausdrucke aus diesem Angebot können zusammen mit diesen Nutzungsbedingungen und den korrekten Herkunftsbezeichnungen weitergegeben werden.

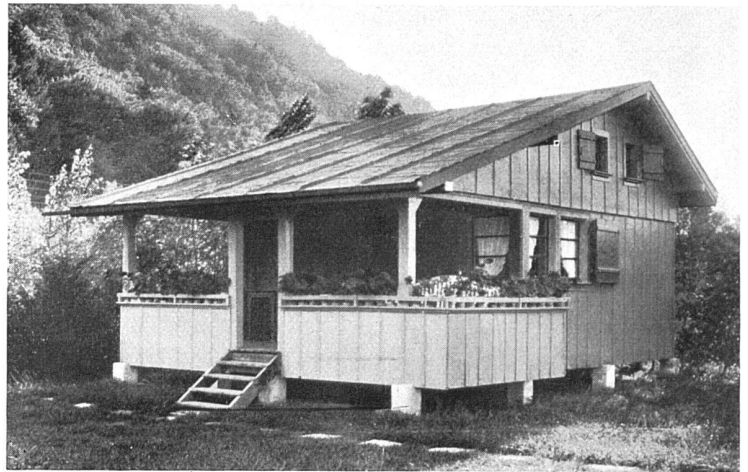
Das Veröffentlichen von Bildern in Print- und Online-Publikationen ist nur mit vorheriger Genehmigung der Rechteinhaber erlaubt. Die systematische Speicherung von Teilen des elektronischen Angebots auf anderen Servern bedarf ebenfalls des schriftlichen Einverständnisses der Rechteinhaber.

## **Haftungsausschluss**

Alle Angaben erfolgen ohne Gewähr für Vollständigkeit oder Richtigkeit. Es wird keine Haftung übernommen für Schäden durch die Verwendung von Informationen aus diesem Online-Angebot oder durch das Fehlen von Informationen. Dies gilt auch für Inhalte Dritter, die über dieses Angebot zugänglich sind.

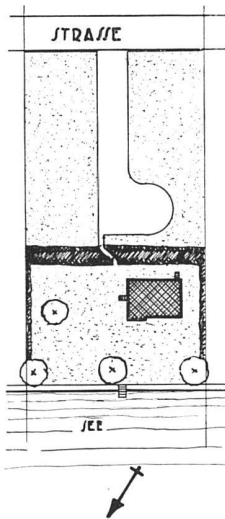


Situation  
1:1000  
Grundrisse  
1:200



Friedrich Moser, Architekt BSA, Biel  
Wochenendhaus M. am Bielersee  
Ansicht aus Nordosten (Seeseite ist Norden)

Einheitsraum mit abgetrennter kleiner Küche. Im Dachraum Schlafplätze für ca. 10 Personen. Ausführung: Aussen und innen Celotex, Dach Ruberoid. Baukosten ca. Fr. 3000.



Zwei Plastiken von  
Mme Chenot-Arbenz, Biel

Friedrich Moser,  
Architekt BSA, Biel  
Wochenendhaus B.  
am Bielersee

Um den grossen Aufenthaltsraum gliedern sich die Schlafräume, W.C., Küche. Veranda auf drei Seiten offen. Ausführung: Riegelbau, innen Täfer mit Fugenleisten, aussen überschobene Schalung, Dach als Pappdach. Baukosten zirka 11,000 Fr.

Grundriss 1:200

