

Objektyp: **Advertising**

Zeitschrift: **Das Werk : Architektur und Kunst = L'oeuvre : architecture et art**

Band (Jahr): **20 (1933)**

Heft 12

PDF erstellt am: **20.09.2024**

Nutzungsbedingungen

Die ETH-Bibliothek ist Anbieterin der digitalisierten Zeitschriften. Sie besitzt keine Urheberrechte an den Inhalten der Zeitschriften. Die Rechte liegen in der Regel bei den Herausgebern.

Die auf der Plattform e-periodica veröffentlichten Dokumente stehen für nicht-kommerzielle Zwecke in Lehre und Forschung sowie für die private Nutzung frei zur Verfügung. Einzelne Dateien oder Ausdrucke aus diesem Angebot können zusammen mit diesen Nutzungsbedingungen und den korrekten Herkunftsbezeichnungen weitergegeben werden.

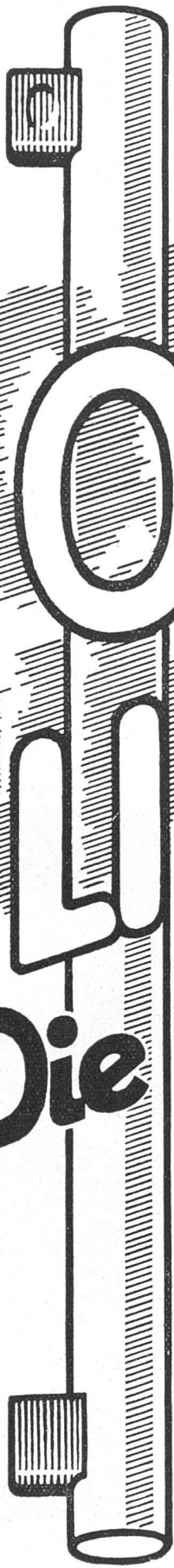
Das Veröffentlichen von Bildern in Print- und Online-Publikationen ist nur mit vorheriger Genehmigung der Rechteinhaber erlaubt. Die systematische Speicherung von Teilen des elektronischen Angebots auf anderen Servern bedarf ebenfalls des schriftlichen Einverständnisses der Rechteinhaber.

Haftungsausschluss

Alle Angaben erfolgen ohne Gewähr für Vollständigkeit oder Richtigkeit. Es wird keine Haftung übernommen für Schäden durch die Verwendung von Informationen aus diesem Online-Angebot oder durch das Fehlen von Informationen. Dies gilt auch für Inhalte Dritter, die über dieses Angebot zugänglich sind.

Ein Dienst der *ETH-Bibliothek*
ETH Zürich, Rämistrasse 101, 8092 Zürich, Schweiz, www.library.ethz.ch

<http://www.e-periodica.ch>



OSRAM

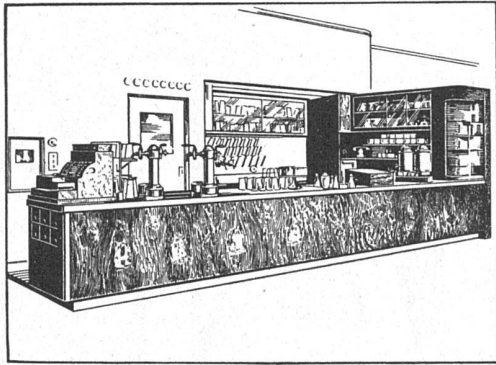
LINESTRA

Die Leuchtlinie in Röhrenform

Ein neues Licht-Bauelement für
den Architekten, Glühlampe
und Beleuchtungskörper zugleich.
Vielseitige Anwendungsmöglichkeit.

Neue
herabgesetzte
Preise.





EDUARD IMBER KÜHLSCHRANKFABRIK

HALDENSTRASSE 27 TELEPHON 31.317

ZÜRICH

KÜHLANLAGEN, BAR- UND BUFFETANLAGEN, GLÄSERSCHRÄNKE, LIQUEURSCHRÄNKE, PATISSERIE-KORPUSSE MIT KÜHLABTEIL, ISOLIERUNGEN JEDER ART

HELUAN Teppiche

wurden von uns vor drei Jahren aus Egypten in die Schweiz eingeführt. Aus handgesponnener, naturfarbener ägyptischer Schafwolle nach unseren Originalmustern von Hand gewoben, haben sie durch ihre eigenartige Schönheit und ihre praktischen Eigenschaften sofort begeisterte Aufnahme gefunden. Sie sind für moderne Räume wie geschaffen und vereinigen Schönheit mit praktischen Vorzügen und niedrigem Preis.



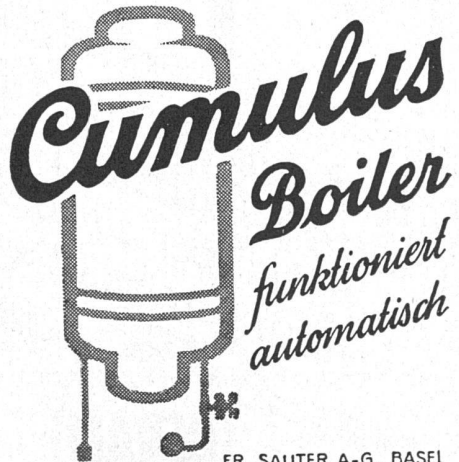
TEPPICHHAUS

Schuster

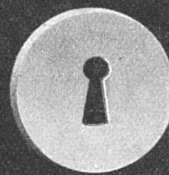
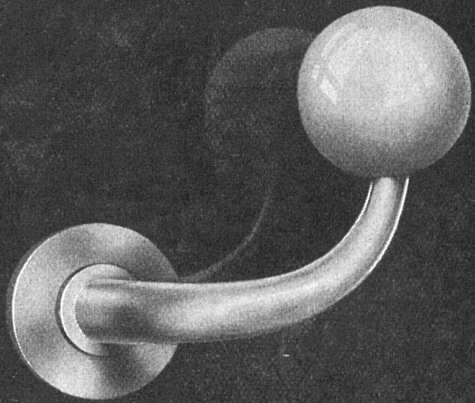
Schuster & Co., Zürich, Bahnhofstrasse 18
Gleiches Haus in St. Gallen

Selbsttätiges Ein- und Ausschalten

Patentiert, in den eigenen Präzisions-Werkstätten hergestellte Kontroll- und Schalt-Apparate besorgen die Steuerung. Der



FR. SAUTER A.-G. BASEL



Feine Beschläge
F. BENDER · ZÜRICH