

Siedlung Eglisee, Basel, II. Bauetappe der "Woba"-Siedlung : Architekt Hermann Baur, Basel

Objektyp: **Group**

Zeitschrift: **Das Werk : Architektur und Kunst = L'oeuvre : architecture et art**

Band (Jahr): **20 (1933)**

Heft 5

PDF erstellt am: **23.09.2024**

Nutzungsbedingungen

Die ETH-Bibliothek ist Anbieterin der digitalisierten Zeitschriften. Sie besitzt keine Urheberrechte an den Inhalten der Zeitschriften. Die Rechte liegen in der Regel bei den Herausgebern.

Die auf der Plattform e-periodica veröffentlichten Dokumente stehen für nicht-kommerzielle Zwecke in Lehre und Forschung sowie für die private Nutzung frei zur Verfügung. Einzelne Dateien oder Ausdrucke aus diesem Angebot können zusammen mit diesen Nutzungsbedingungen und den korrekten Herkunftsbezeichnungen weitergegeben werden.

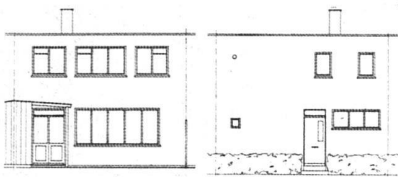
Das Veröffentlichen von Bildern in Print- und Online-Publikationen ist nur mit vorheriger Genehmigung der Rechteinhaber erlaubt. Die systematische Speicherung von Teilen des elektronischen Angebots auf anderen Servern bedarf ebenfalls des schriftlichen Einverständnisses der Rechteinhaber.

Haftungsausschluss

Alle Angaben erfolgen ohne Gewähr für Vollständigkeit oder Richtigkeit. Es wird keine Haftung übernommen für Schäden durch die Verwendung von Informationen aus diesem Online-Angebot oder durch das Fehlen von Informationen. Dies gilt auch für Inhalte Dritter, die über dieses Angebot zugänglich sind.

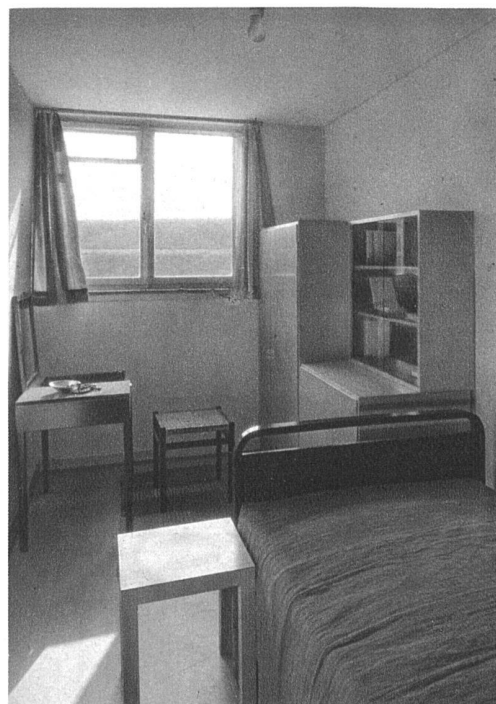


Reihenhäuser an der Fasanenstrasse Gartenseite (Südseite)



Siedlung Eglisee, Basel Hermann Baur, Arch. BSA, Basel II. Bauetappe der «Woba»-Siedlung, 28 Einfamilienhäuser

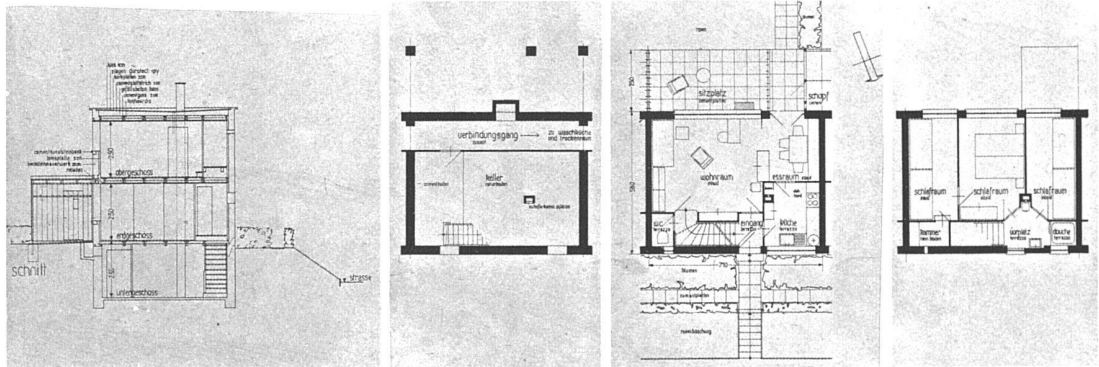
links: Gartenseite (Süden) rechts: Strassenseite (Norden)
unten: links Wohnzimmer, rechts Schlafraum Fassaden 1:300



Aufnahmen S. 151 und 152 von Foto Spreng, Basel



Reihenhäuser an der Fasanenstrasse, Eglisee Basel Arch. Hermann Baur BSA Gartenseite (Süden)



Schnitt 1:300 Grundrisse 1:300

Durchblick aus der Küche in Essraum und Garten

Orientierung: Ziemlich genau Ost-West, deshalb sämtliche Wohnräume nach Süden; relativ breiter, und wenig tiefer Grundriss. Die Häuser, für Familien mit mehreren Kindern berechnet, enthalten:

Im Erdgeschoss einen grossen Wohnraum, davon leicht abgetrennt Essraum mit Sitzbank, unmittelbar neben der Küche. Von hier aus ebenerdiger Austritt auf einen gedeckten Sitzplatz mit kleinem Abstellraum.

Obergeschoss: 3 Schlafräume mit max. 6 Betten, Vorplatz mit Waschgelegenheit, Duscherraum, kleiner Abstellraum.

Die Häuser sind ganz unterkellert. Gemeinsame Waschküche mit Trockenraum am Kopf der Baugruppe, Verbindungsgang zu den einzelnen Kellerräumen. Konstruktion: Aussenwände Backsteinmauerwerk 25 cm mit 6 cm Bimsplattenisolierung, Scheidewände Backstein 25 cm. Deckenkonstruktion T-Eisen mit Tonhourdis. Die Fenster der Schlafräume sind (weil reine Südlage) einfach, die andern doppelt verglast. Baukosten (inkl. Umgebungsarbeiten und Kanalisation, ohne Gebühren) Fr. 47.80 per m³. Gesamtkosten inkl. Gebühren, Land etc., pro Haus Fr. 19 600.—.

Mietzins: Fr. 1280.— pro Jahr.

Den Einzelgärten ist ein gemeinschaftlicher Spiel- und Sandplatz angegliedert.

