

Immeubles locatifs avenue Weber Eaux-Vives, Genève : architectes Louis Vincent et J.J. Honegger, Genève

Autor(en): [s.n.]

Objektyp: **Article**

Zeitschrift: **Das Werk : Architektur und Kunst = L'oeuvre : architecture et art**

Band (Jahr): **20 (1933)**

Heft 4: **Numéro spécial de la Section romande de la FAS**

PDF erstellt am: **20.09.2024**

Persistenter Link: <https://doi.org/10.5169/seals-86368>

Nutzungsbedingungen

Die ETH-Bibliothek ist Anbieterin der digitalisierten Zeitschriften. Sie besitzt keine Urheberrechte an den Inhalten der Zeitschriften. Die Rechte liegen in der Regel bei den Herausgebern. Die auf der Plattform e-periodica veröffentlichten Dokumente stehen für nicht-kommerzielle Zwecke in Lehre und Forschung sowie für die private Nutzung frei zur Verfügung. Einzelne Dateien oder Ausdrucke aus diesem Angebot können zusammen mit diesen Nutzungsbedingungen und den korrekten Herkunftsbezeichnungen weitergegeben werden. Das Veröffentlichen von Bildern in Print- und Online-Publikationen ist nur mit vorheriger Genehmigung der Rechteinhaber erlaubt. Die systematische Speicherung von Teilen des elektronischen Angebots auf anderen Servern bedarf ebenfalls des schriftlichen Einverständnisses der Rechteinhaber.

Haftungsausschluss

Alle Angaben erfolgen ohne Gewähr für Vollständigkeit oder Richtigkeit. Es wird keine Haftung übernommen für Schäden durch die Verwendung von Informationen aus diesem Online-Angebot oder durch das Fehlen von Informationen. Dies gilt auch für Inhalte Dritter, die über dieses Angebot zugänglich sind.

Immeubles locatifs
avenue Weber
Eaux-Vives, Genève

Louis Vincent, architecte FAS, et
J. J. Honegger, ingénieur, Genève

Implantation

La parcelle, en pente, de forme régulière, comportait une assez petite surface et une largeur restreinte, avec mitoyen existant. C'est ce qui a amené les constructeurs à étudier 2 immeubles comportant 4 appartements studios par étage, conception simple, qui s'est révélée très heureuse au point de vue rendement.



Façade postérieure avec
les cages d'escalier

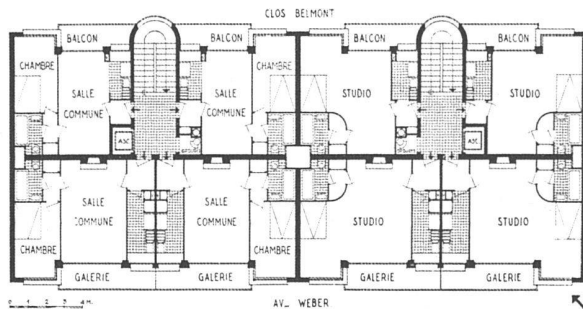
Construction et matériaux

Les dimensions maxima des ouvertures et la simplicité du plan ont été réalisées par une construction en béton armé légère, robuste, parfaitement équilibrée, formée

d'une rangée de piliers en retrait de chaque façade et d'un refend porteur.

Les mitoyens en plots creux de ciment, en croix avec le refend, assurent la résistance aux efforts secondaires, vent, etc. Cette construction monolithe, piliers et dalles béton armé, ne s'appuie pas sur le mitoyen voisin, laissant ainsi la possibilité à tous tassements. Remplissages des façades également exécutés en plots creux. Le sol en remblais a obligé la fondation de certains piliers à plus de 5 mètres de profondeur.

La toiture en terrasse, recouverte d'un plastique américain avec jute et plaques isolantes de Célotex pour les parties habitées, et dalles de protection en ciment pour les surfaces accessibles, n'a encore donné lieu à aucune difficulté.



Plan 1 : 400

Immeubles locatifs, avenue Weber,
Eaux-Vives, Genève

Louis Vincent, architecte FAS, et
J.J. Honegger, ingénieur, Genève

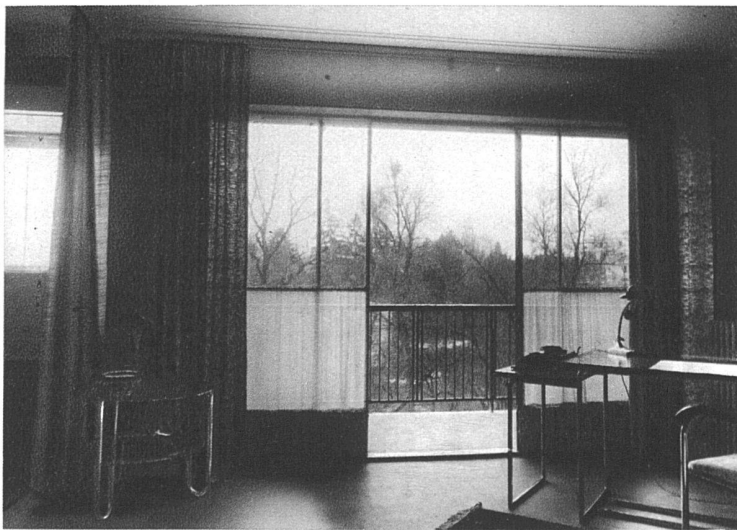
Soubassement en retrait du rez-de-chaussée, revêtu d'un placage en granit noir et en marbre poli. Tablettes de fenêtres en dalles de grès de Bulle de 0,03 d'épaisseur.

Toutes les baies en fer système NEFSA à coulissement horizontal, surfaces des murs en crépissage fin, d'une tonalité jaune très chaude.

Photographies pages 122 et 123 par Fréd. Boissonnas S. A., Genève.



Façade principale



Vue du grand vitrage d'un studio et galerie

Aménagement intérieur

Sol des studios en lino cork sur chape isolante en pierre ponce particulièrement insonore. Les studios sur avenue ont une cheminée de marbre, avec foyer molasse.

Les entrées d'immeubles ont été traitées avec une certaine recherche: Dallage en plaques de quartzite. Parois en plaques de marbre et faïences flammées.

Chauffage central à eau chaude à basse pression. Service d'eau chaude avec réservoir sur chaudière chauffage.

Descentes à ordures.