

Sanatorium du Roc des Fiz und Sanatorium Guébriant bei Praz-Coutant (France) : Architekten Pol Abraham und Henry Le Même

Autor(en): [s.n.]

Objektyp: **Article**

Zeitschrift: **Das Werk : Architektur und Kunst = L'oeuvre : architecture et art**

Band (Jahr): **20 (1933)**

Heft 3

PDF erstellt am: **20.09.2024**

Persistenter Link: <https://doi.org/10.5169/seals-86357>

Nutzungsbedingungen

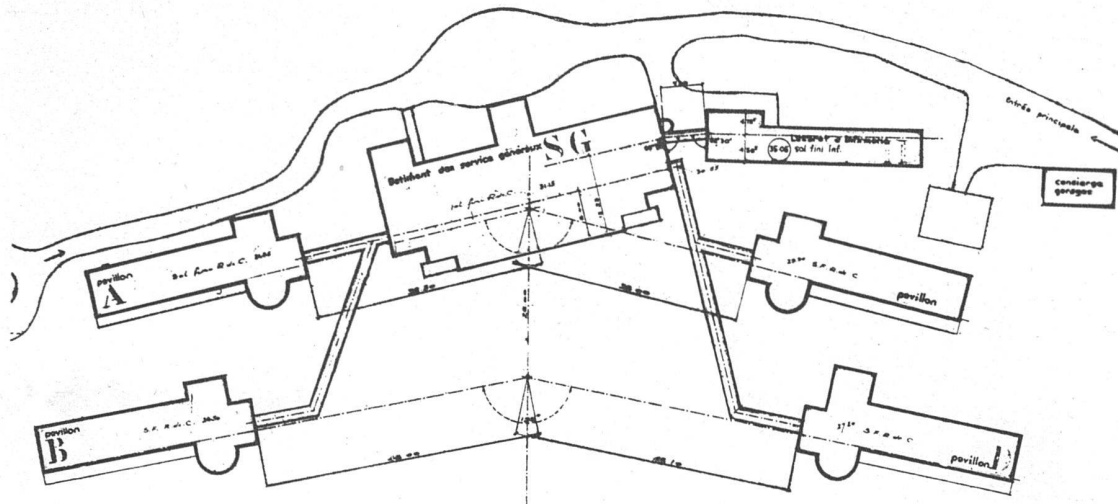
Die ETH-Bibliothek ist Anbieterin der digitalisierten Zeitschriften. Sie besitzt keine Urheberrechte an den Inhalten der Zeitschriften. Die Rechte liegen in der Regel bei den Herausgebern.

Die auf der Plattform e-periodica veröffentlichten Dokumente stehen für nicht-kommerzielle Zwecke in Lehre und Forschung sowie für die private Nutzung frei zur Verfügung. Einzelne Dateien oder Ausdrucke aus diesem Angebot können zusammen mit diesen Nutzungsbedingungen und den korrekten Herkunftsbezeichnungen weitergegeben werden.

Das Veröffentlichen von Bildern in Print- und Online-Publikationen ist nur mit vorheriger Genehmigung der Rechteinhaber erlaubt. Die systematische Speicherung von Teilen des elektronischen Angebots auf anderen Servern bedarf ebenfalls des schriftlichen Einverständnisses der Rechteinhaber.

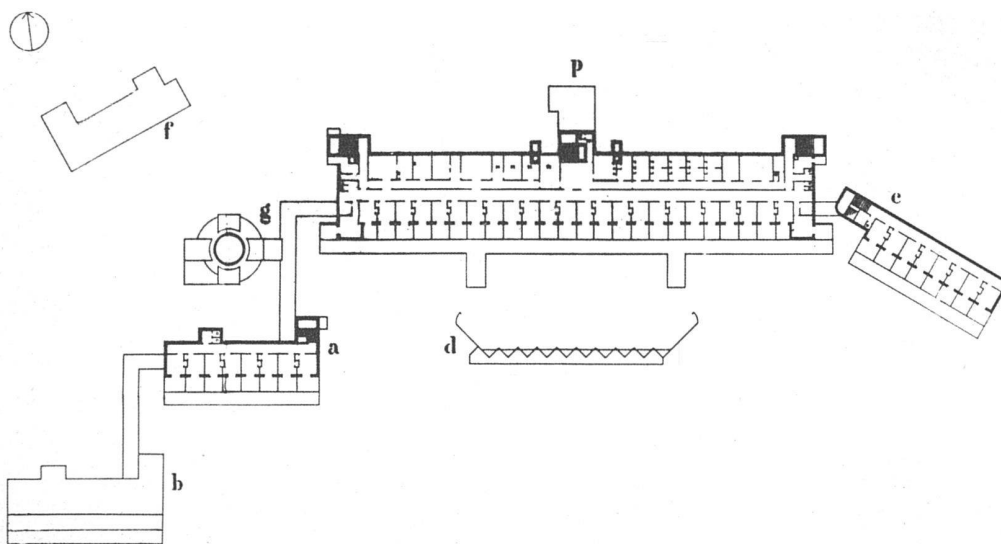
Haftungsausschluss

Alle Angaben erfolgen ohne Gewähr für Vollständigkeit oder Richtigkeit. Es wird keine Haftung übernommen für Schäden durch die Verwendung von Informationen aus diesem Online-Angebot oder durch das Fehlen von Informationen. Dies gilt auch für Inhalte Dritter, die über dieses Angebot zugänglich sind.



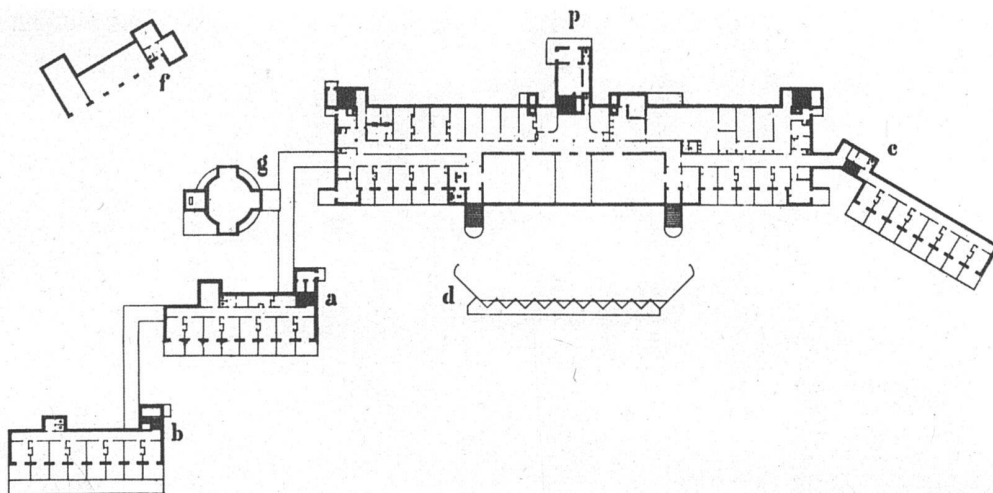
Sanatorium du Roc des Fiz Architekten Pol Abraham und Henry Le Môme

Situation 1:1200



Sanatorium Guébriant Architekten Pol Abraham und Henry Le Môme

Obergeschoss 1:1200

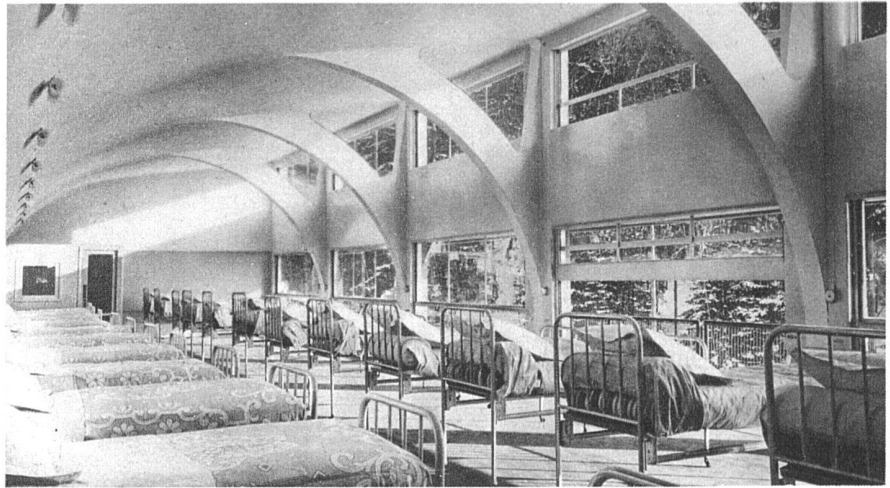


Erdgeschoss 1:1200

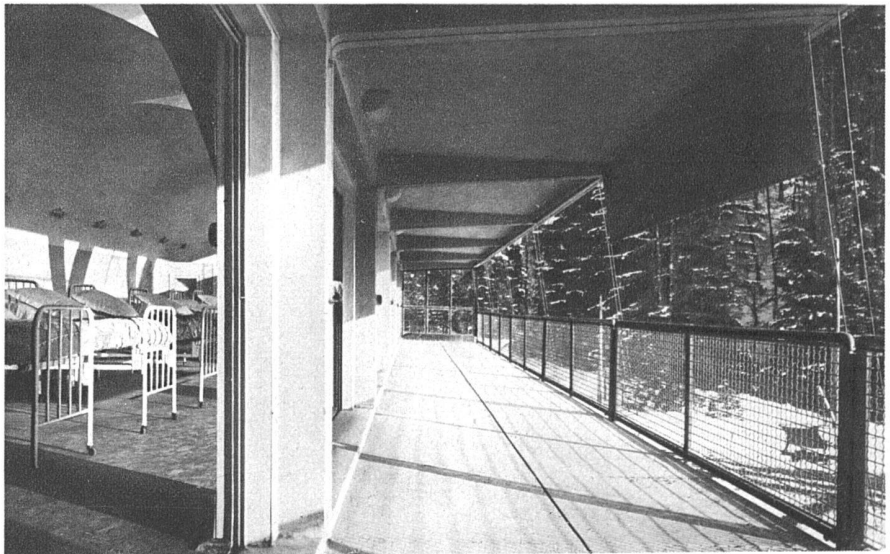
Sanatorium
du Roc des Fiz
Architekten
Pol Abraham und
Henry Le Môme



Nordwestflügel
aus Westen gesehen

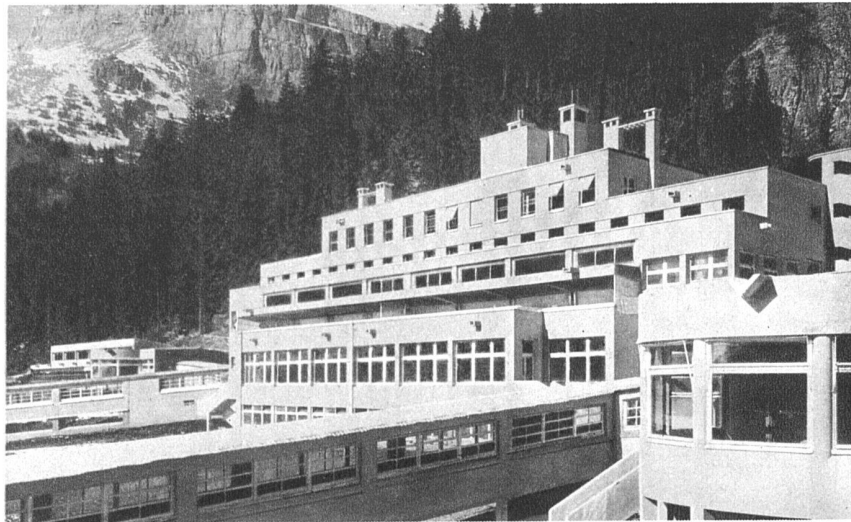


Schlafsaal im
Südostflügel



Liegeterrasse vor
einem Schlafsaal
Die Aufnahmen S. 92—96
sind von Lonia Winternitz,
Paris

Sanatorium du Roc des Fiz
Architekten Pol Abraham
und Henry Le Mème



Hauptgebäude und
Nordwestpavillon, im
Vordergrund der runde
Vorbau des Nordostpavillons,
Ansicht aus Südosten
Die gedeckten
Verbindungsgänge führen zu
den beiden Südpavillons



Nordseite mit Haupteingang
Links anschliessend Klinik
mit 18 Einzelzimmern



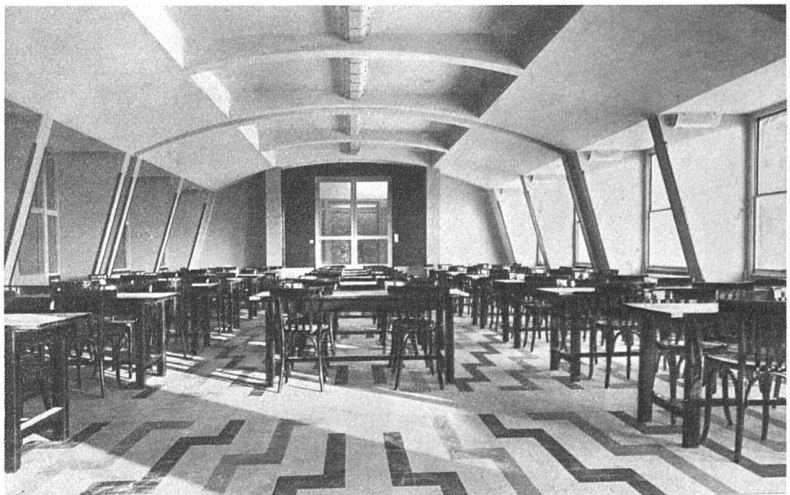
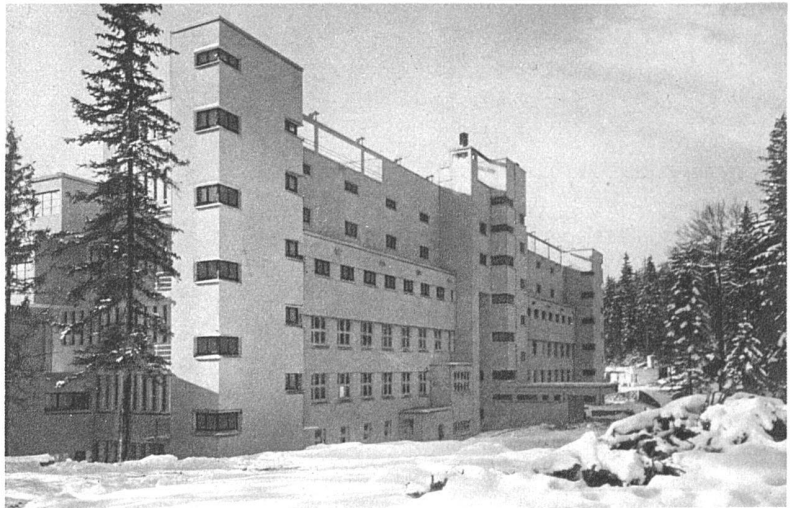
Ansicht aus Südwesten

Sanatorium Guébriant
près de Praz-Coutant
Dep. Hautes Alpes, France

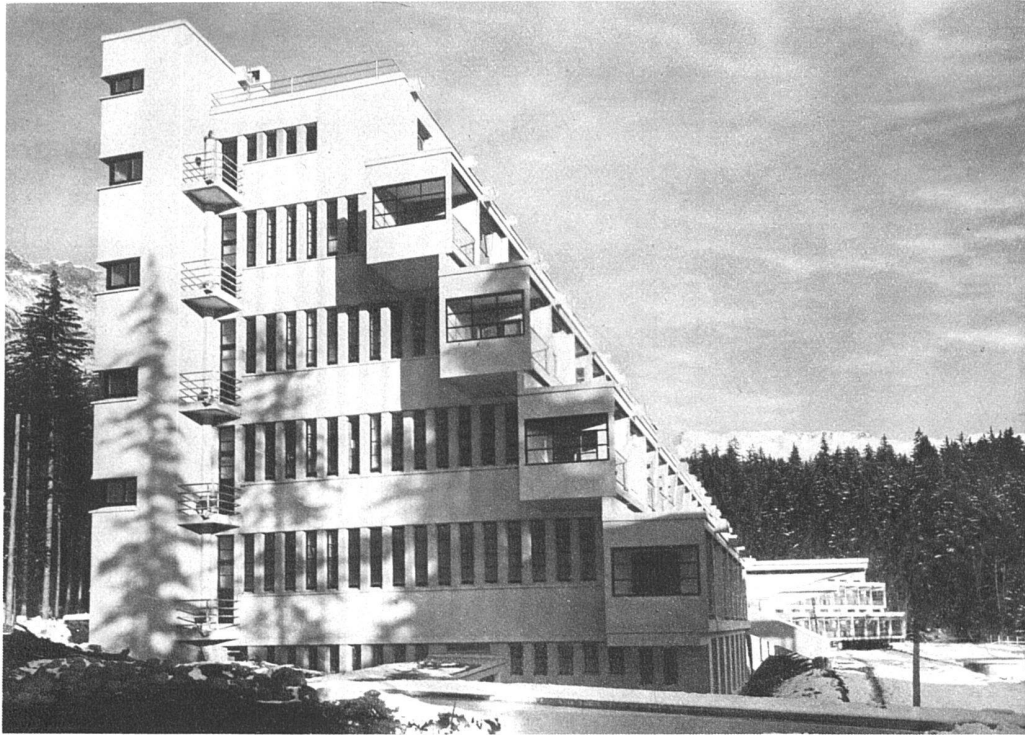


Im Erdgeschoss zwischen den
Treppen der grosse
Gemeinschaftssaal,
im Untergeschoss Aerztezimmer

Hauptgebäude von Nordosten
Im Erdgeschoss liegen links Küche
mit Nebenräumen und
Personalspeisesaal,
rechts Verwaltung. I. Obergeschoss
links Schlaf- und
Gemeinschaftsräume des
religiösen Pflegepersonals,
rechts Untersuchungs- und
Behandlungsräume.
II. Obergeschoss Schlaf- und
Wohnräume des übrigen
Pflegepersonals usw., in den
übrigen Geschossen nur
Krankenzimmer und Korridore



Der grosse Gemeinschaftssaal
im Erdgeschoss



Ansicht aus Südwesten

Sanatorium Guébriant bei Praz-Coutant (Dep. Hautes Alpes, Frankreich) Architekten Pol Abraham und Henry Le Môme
 Die Anlage umfasst ein Hauptgebäude mit 116 Zimmern, drei Pavillons zu je 16, ein Pavillon zu 10 Zimmern, das Wohnhaus des Direktors, Garage und Abwartwohnung, eine Kapelle. Ueber dem Dach der einzelnen Liegehallen unter dem Boden der nächstfolgenden schmaler Fensterstreifen zur direkten Belichtung des Zimmers. In den Geschossen III bis VI je 26 Zimmer nach Süden, im zweiten Stock je sieben auf den Seiten des grossen Gemeinschaftssaales

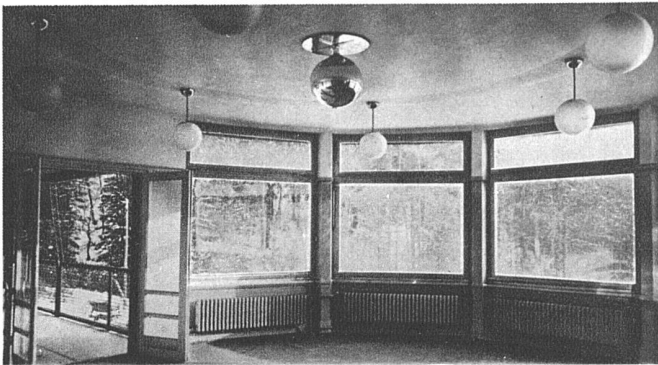
Ansicht von Südwesten, vorn rechts Pavillon C





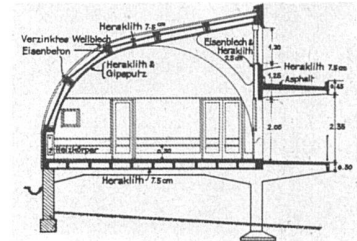
Sanatorium Guébriant auf der Hochebene von Praz-Coutant, 1250 m hoch
Lungenheilstätte für Kinder von 6–14 Jahren
154 Betten, verteilt auf Hauptgebäude und vier Pavillons
Grundrisse siehe Seite 91

Pavillon mit Treppenausgang zum Vestibül
Im Rundvorbau geschlossener Spielplatz



Blick von der Halle auf Liegeterrasse

Querschnitt durch einen Pavillon 1:300



Zimmer, Blick auf Liegeterrasse, über der Türe Klappfenster für direkte Belichtung

Querschnitt durch das Hauptgebäude 1:300

