

Objektyp: **Advertising**

Zeitschrift: **Das Werk : Architektur und Kunst = L'oeuvre : architecture et art**

Band (Jahr): **20 (1933)**

Heft 2

PDF erstellt am: **25.09.2024**

Nutzungsbedingungen

Die ETH-Bibliothek ist Anbieterin der digitalisierten Zeitschriften. Sie besitzt keine Urheberrechte an den Inhalten der Zeitschriften. Die Rechte liegen in der Regel bei den Herausgebern. Die auf der Plattform e-periodica veröffentlichten Dokumente stehen für nicht-kommerzielle Zwecke in Lehre und Forschung sowie für die private Nutzung frei zur Verfügung. Einzelne Dateien oder Ausdrucke aus diesem Angebot können zusammen mit diesen Nutzungsbedingungen und den korrekten Herkunftsbezeichnungen weitergegeben werden. Das Veröffentlichen von Bildern in Print- und Online-Publikationen ist nur mit vorheriger Genehmigung der Rechteinhaber erlaubt. Die systematische Speicherung von Teilen des elektronischen Angebots auf anderen Servern bedarf ebenfalls des schriftlichen Einverständnisses der Rechteinhaber.

Haftungsausschluss

Alle Angaben erfolgen ohne Gewähr für Vollständigkeit oder Richtigkeit. Es wird keine Haftung übernommen für Schäden durch die Verwendung von Informationen aus diesem Online-Angebot oder durch das Fehlen von Informationen. Dies gilt auch für Inhalte Dritter, die über dieses Angebot zugänglich sind.

Bigla Stahl möbel

mit federndem Sitz (Pat. und D.R.P.) sind elegant, praktisch und unverwundlich. Ihre weiche Elastizität ermöglicht ein angenehmes Ausruhen. Für die Möblierung moderner Räume werden Bigla-Stahlrohrmöbel immer mehr bevorzugt.

Verlangen Sie bitte Katalog und Bezugsquellennachweis.



Die Armbrust garantiert Schweizerware,
die Marke Bigla Qualitätsarbeit



Bigler, Spichiger & Cie. A-G Biglen / Bern

Telephon 19

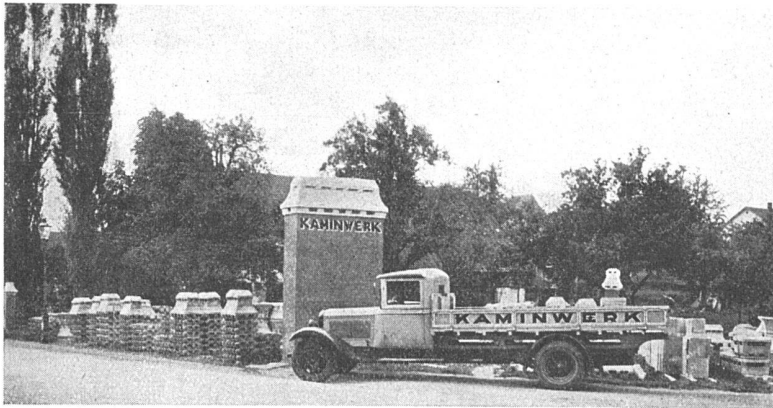
INGENIEUR HOLZBAU

SYSTEM TUCHSCHERER, FÜR

Industrie-Bauten
Lager- und
Flugzeughallen
Lehrgerüste
Brückenbau

W. STÄUBLI, ING., ZÜRICH

XXXXV



Bei schlechtziehenden Kaminen verbessert Ihnen der

Winterthurer Patent-Kaminaufsatz

den Kaminzug derart, dass die Heizung nicht mehr zum Klagen Anlass gibt.

Verlangen Sie unsere Preisliste

Kaminwerk Winterthur A.-G.

Telephon 16.54

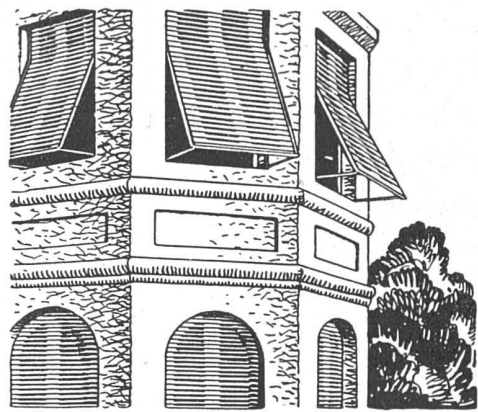
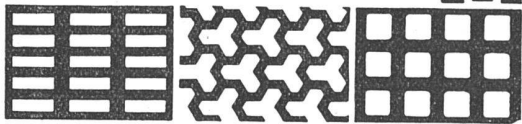
Spezialwerkstätte für die
Ausführung von Aluminiumarbeiten
und Aluminiumbedachungen

GELOCHTE

**FR. MOMMENDEY
& SOHN**
RAPPERSWIL, KT. ST. GALLEN

Fabrik für
gehämmerte Bleche

BLECHHE



Krolladenfabrik A. Griesler A. G., Aadorf

liefert in vorzüglicher Konstruktion

Stahlwellblechrolläden, Holzrolläden, Rolljalousien
Zugjalousien, Schaufensterrahmen in Eisen und Holz
Marquisenanlagen und Sonnenstoren, Rollschutzwände
Jalousie-Klappläden mit Beschläg

ZWEIGNIEDERLASSUNG ZÜRICH
Telephon 37.398 Militärstrasse 108

JURASIT- VERPUTZ

Ausschliesslich mit **wasserabweisender
Eigenschaft**, in über 500 Nuancen erhältlich,
matte und intensive Farben • Für gekratzte Putze,
Kellen- oder Besenwurf, alle anderen Putzarten

Hervorragend bewährte Produkte

Terrazzo- & Jurasitwerke AG. Bärschwil