

Objektyp: **Advertising**

Zeitschrift: **Das Werk : Architektur und Kunst = L'oeuvre : architecture et art**

Band (Jahr): **19 (1932)**

Heft 8

PDF erstellt am: **20.09.2024**

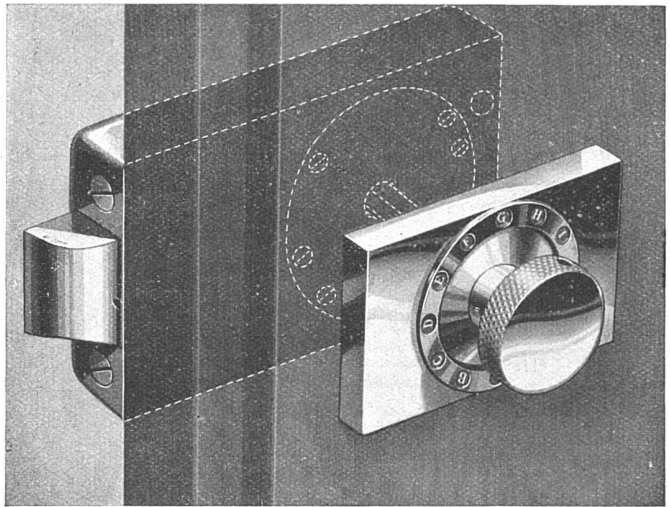
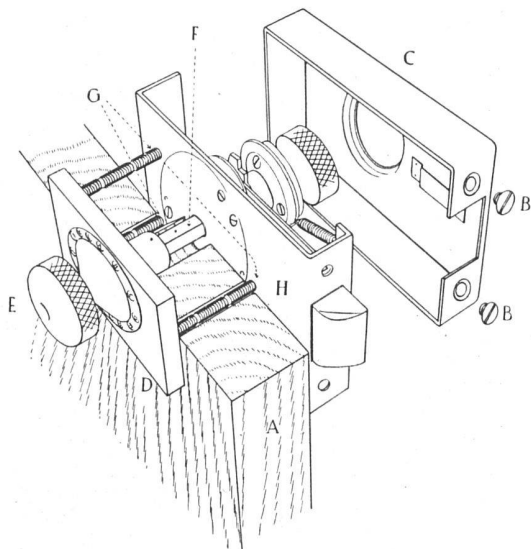
Nutzungsbedingungen

Die ETH-Bibliothek ist Anbieterin der digitalisierten Zeitschriften. Sie besitzt keine Urheberrechte an den Inhalten der Zeitschriften. Die Rechte liegen in der Regel bei den Herausgebern. Die auf der Plattform e-periodica veröffentlichten Dokumente stehen für nicht-kommerzielle Zwecke in Lehre und Forschung sowie für die private Nutzung frei zur Verfügung. Einzelne Dateien oder Ausdrucke aus diesem Angebot können zusammen mit diesen Nutzungsbedingungen und den korrekten Herkunftsbezeichnungen weitergegeben werden. Das Veröffentlichen von Bildern in Print- und Online-Publikationen ist nur mit vorheriger Genehmigung der Rechteinhaber erlaubt. Die systematische Speicherung von Teilen des elektronischen Angebots auf anderen Servern bedarf ebenfalls des schriftlichen Einverständnisses der Rechteinhaber.

Haftungsausschluss

Alle Angaben erfolgen ohne Gewähr für Vollständigkeit oder Richtigkeit. Es wird keine Haftung übernommen für Schäden durch die Verwendung von Informationen aus diesem Online-Angebot oder durch das Fehlen von Informationen. Dies gilt auch für Inhalte Dritter, die über dieses Angebot zugänglich sind.

TECHNISCHE MITTEILUNGEN



Schlüssellose Schlösser

Die von der Krise so schwer betroffene Uhrenindustrie des Schweizer Jura macht grosse Anstrengungen, ihr grosses brachliegendes Kapital an hervorragenden Arbeitskräften und an Arbeitserfahrung auf neuen Gebieten nutzbringend zu verwenden. Zu den interessantesten Ergebnissen dieser Bestrebungen gehört zweifellos die Herstellung schlüsselloser Sicherheitsschlösser, die nach langjährigen Versuchen nunmehr in den Handel kommen.

Die Erfindung eines schlüssellosen Schlosses wurde von einem alten Uhrmacher aus dem Berner Jura nach 15jähriger Gedankenarbeit gemacht. Seine technische Ausbildung gestattete ihm jedoch nicht, seine Idee selbständig zu verarbeiten. Er setzte sich mit einem Mechaniker aus La Chaux-de-Fonds in Verbindung, und nach langer Zusammenarbeit gelang es beiden, die Aufgabe einwandfrei zu lösen.

Ohne Schwierigkeiten wurde diese Erfindung in allen Ländern patentiert, und seit zwei Jahren beschäftigt sich die technische Leitung einer der grössten Uhrenfabriken

der Schweiz damit, diesen Artikel in tadelloser Ausführung herzustellen.

Im Laufe des Juli 1932 kamen die ersten Serien der neuen, endgültig durchgearbeiteten «Sherlock-Pax»-Sicherheitsschlösser aus der Fabrik.

Das «Sherlock-Pax»-Schloss kann ohne Unterschied auf Türen von verschiedener Dicke montiert werden, ob nach links oder rechts, ob nach innen oder aussen öffnend. Es hat keinerlei Oeffnung und ist sowohl in feuchten Lokalen, wie auch an Türen, die ins Freie gehen, sehr gut verwendbar.

Dem Besitzer eines «Sherlock-Pax»-Schlosses ist es möglich, wenn nötig die Kombination seines Schlosses selber zu verstellen. (Bei Mangel an Verschwiegenheit, Personal- oder Mieterwechsel.)

Jedes «Sherlock-Pax»-Schloss besitzt seine eigene Kombination, die jederzeit und je nach Belieben geändert werden kann. Auf besondern Wunsch kann das Schloss auf eine bestimmte Zahl eingestellt geliefert werden.

Gummiboden & Bodenbelag A.G

Uraniastr. 31

Zürich

Telefon: 33.723

Spezialhaus für

Gummiböden • Gummitreppen • Gummi-Möbelbelag



Ueberragend sind die Leistungen, die bis heute auf dem Gebiete sanitärer Technik errungen wurden. Sie sehen in unseren Ausstellungshallen die neuesten Konstruktionen sanitärer Apparate, vom einzelnen Zubehör bis zum fertig eingebauten Bade- und Toilettoraum in den modernsten Formen und hergestellt aus den verschiedensten Materialarten. Unsere Ausstellungshallen sind täglich zu jedermanns freier Besichtigung geöffnet.

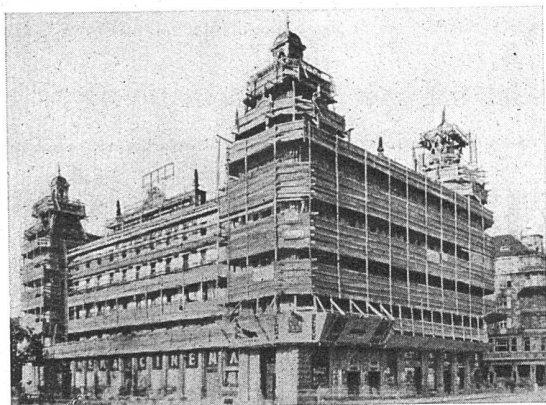
Sanitas A.-G. Sanitäre Apparate, Generalvertreterin der Junker & Ruh-Gasapparate für Heim- und Grossküchen.

Zürich, Limmatplatz-Kornhausbrücke – Basel, Spitalstr. 18
St. Gallen, Sternackerstrasse 2 – Bern, Effingerstrasse 18

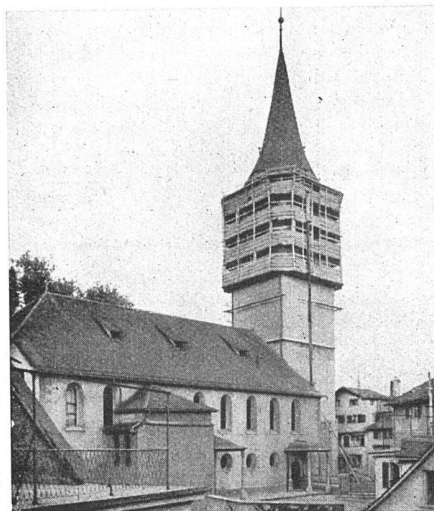
Entwurf Trommer & Lohse Zürich

BLITZ-GERÜST

ohne Stangen — das Ideal aller Gerüste für Fassaden von Wohn-, Geschäftshäusern, Kirchen und für Innenräume, wie Kirchen- und Saaldecken, Treppenhäuser usw.



links:
Bellevue
Zürich

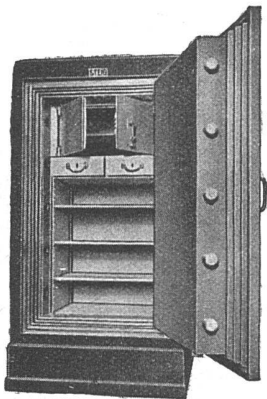


rechts:
Kirche
St. Peter
Zürich

Vertreter in allen grösseren Kantonen • Mietweise Erstellung für Neu- und Umbauten durch

GERÜSTGESELLSCHAFT A.-G.
ZÜRICH 7, TELEPHON 22.134 • ALTSTETTEN, TELEPHON 55.209

Ende August erscheint Band IV Wasmuths Lexikon für Baukunst



J. & A. STEIB
Kassenfabrik und Tresorbau
Gegründet 1843
BASEL



Patent-Hartmann-Tore
Das erste und beliebteste mechanische Garagetor. Ueber 2000 Stück in Funktion. Ganz erstklassige Referenzen. Verlangen Sie zu Ihrer Garage absolutein Hartmann-Tor. Illustrierter Prospekt T 19 gratis durch den Alleinfabrikanten
HARTMANN & CO, BIEL

Gomrril
die gute
weisse
Klebe-
Pasta

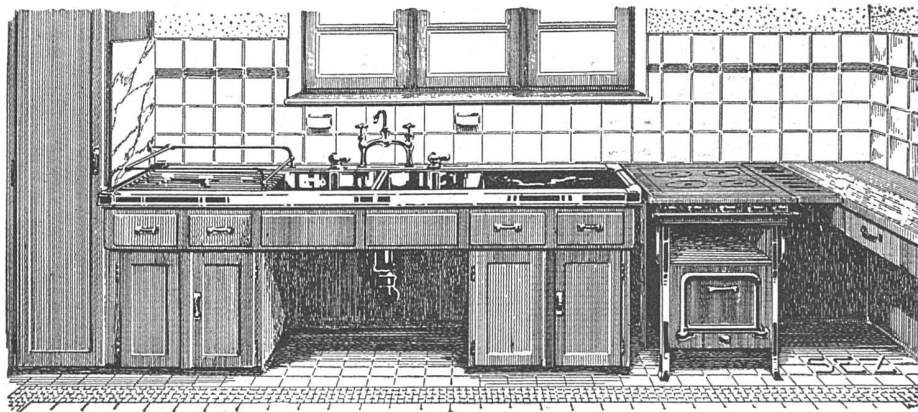
Die Umstellung im Siedlungswesen

Vorbereitung, Durchführung und Ertragsberechnung der neuen vorstädtischen Kleinsiedlungen und Kleinbauernstellen. Herausgegeben von Prof. Adolf Muesmann, Dresden. 144 Seiten mit 90 Ansichten, Rissen, Tabellen und Gärtenplänen. Quart. Kart. RM 8.40

Hervorragende Fachleute aus Wissenschaft und Praxis entwickeln die Voraussetzungen und Aufgaben von den verschiedensten Gesichtspunkten: vom agrarischen ebenso wie vom finanziellen, vom bautechnischen wie vom wirtschaftlichen. Genauen Voranschlägen steht ein ausgewähltes Bildmaterial zur Seite, das u. a. die von den Stadtbauämtern und Siedlungsgesellschaften ausgearbeiteten besten Typen veröffentlicht. Jeder muss sich mit den hier gebotenen Grundlagen und Vorschlägen auseinandersetzen, einerlei ob er als Städtebauer, Architekt, Volkswirt, Politiker, Kommunalbeamter, Landwirt, Siedlungsleiter oder Landwirtschaftslehrer an der neuen deutschen Siedlung teilnimmt.

Durch jede Buchhandlung zu beziehen

JULIUS HOFFMANN VERLAG STUTTGART



DIE NEUE KÜCHE

SEZ

SPEZIALFABRIK
FÜR MODERNE
PRAKTISCHE

SPÜLTISCHE
U. SANIT. APPARATE

SEZ

STÖCKLI & ERB
KÜSNACHT-ZÜRICH

Jurassische Steinbrüche

A.G.
LAUFEN (JURA)

Steinhauerarbeiten in la. Laufener Kalkstein
anderen Steinsorten in- und ausländischer Herkunft • Verkleidungsplatten
für Innen- und Aussenarbeiten • Lieferung von Rohblöcken
Übernahme von Steinhauerreparaturen



HCH. FRETZ ZÜRICH 6

ROTBUCHSTR. 1a • TELEPHON 25.247

**SPEZIAL-
GESCHÄFT
FÜR
ERST-
KLASSIGE
QUALITÄTS-
ARBEIT**

SPENGLERARBEITEN
DACHDECKERARBEITEN
FLACHBEDACHUNGEN
INSTALLATIONEN IN GAS
UND WASSER
AUTOG. SCHWEISSANLAGE

Zentralheizungen

mit Kohlen-, Gas-
oder Oelfeuerung

FRITZ LANG & CO ZÜRICH 7

Freiestrasse 196 • Telephon 41.760/61

Kaegi & Egli

Stauffacherplatz 3 Zürich 4

**Elektrische
Unternehmungen jeder Art**

**Elektromotoren
Generatoren**

**Transformatoren und
Hilfsapparate
für alle Stromarten**

**Neuinstallationen und
Reparaturen**

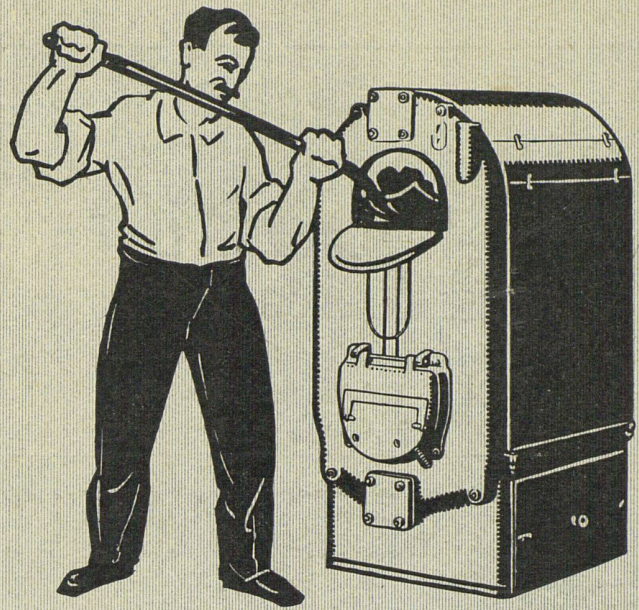
WETTBEWERB

Die Lignum (Schweizerische Arbeitsgemeinschaft für das Holz) und der Schweizerische Werkbund veranstalten einen Wettbewerb zur

GEWINNUNG NEUZEITLICHER ENTWÜRFE FÜR HOLZHÄUSER

Zur Teilnahme berechtigt sind die seit mindestens dem 1. Januar 1930 in der Schweiz niedergelassenen Architekten, Ingenieure, Zimmermeister und Holzbaufirmen. Für die Prämierung und den Ankauf von Entwürfen stehen Fr. 16,000.— zur Verfügung. Einlieferungsstermin: 10. Januar 1933. Wettbewerbsprogramme können unentgeltlich bezogen werden bei der

Geschäftsstelle der Lignum: Kantonsforstinspektorat, Chur
Geschäftsstelle des SWB: Börsenstrasse 10, Zürich



**IN DER
HEIZUNGS-INDUSTRIE
EINE WELTMARKE**



STREBEL

**HEIZKESSEL
RADIATOREN · ZUBEHÖR
STREBELWERK ZÜRICH**