

Objektyp: **Advertising**

Zeitschrift: **Das Werk : Architektur und Kunst = L'oeuvre : architecture et art**

Band (Jahr): **19 (1932)**

Heft 3

PDF erstellt am: **22.09.2024**

Nutzungsbedingungen

Die ETH-Bibliothek ist Anbieterin der digitalisierten Zeitschriften. Sie besitzt keine Urheberrechte an den Inhalten der Zeitschriften. Die Rechte liegen in der Regel bei den Herausgebern. Die auf der Plattform e-periodica veröffentlichten Dokumente stehen für nicht-kommerzielle Zwecke in Lehre und Forschung sowie für die private Nutzung frei zur Verfügung. Einzelne Dateien oder Ausdrucke aus diesem Angebot können zusammen mit diesen Nutzungsbedingungen und den korrekten Herkunftsbezeichnungen weitergegeben werden. Das Veröffentlichen von Bildern in Print- und Online-Publikationen ist nur mit vorheriger Genehmigung der Rechteinhaber erlaubt. Die systematische Speicherung von Teilen des elektronischen Angebots auf anderen Servern bedarf ebenfalls des schriftlichen Einverständnisses der Rechteinhaber.

Haftungsausschluss

Alle Angaben erfolgen ohne Gewähr für Vollständigkeit oder Richtigkeit. Es wird keine Haftung übernommen für Schäden durch die Verwendung von Informationen aus diesem Online-Angebot oder durch das Fehlen von Informationen. Dies gilt auch für Inhalte Dritter, die über dieses Angebot zugänglich sind.



Paul Eberth & Co.
Zürich

BAHNHOFSTRASSE 26

AM PARADEPLATZ

Telephon 56.743

Telegr.: Bronze

*

BELEUCHTUNGSKÖRPER

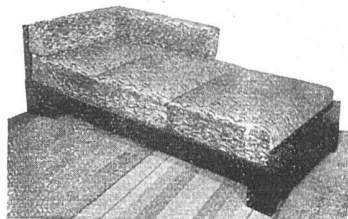
BRONZEWAREN

METALLARBEITEN

peters



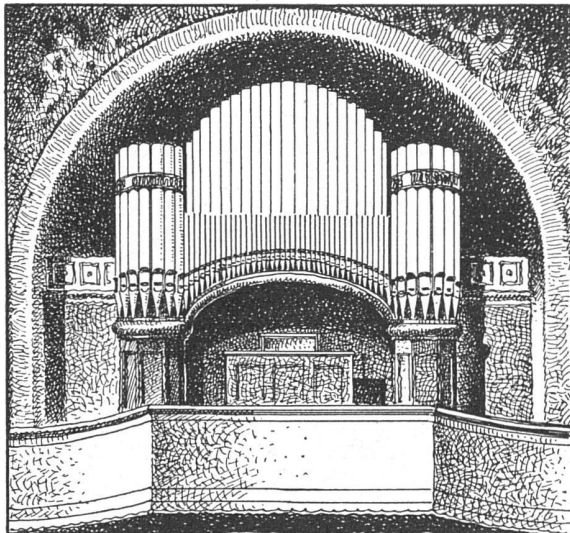
Die Entscheidung hängt oft nur von einer Kleinigkeit ab. Von der Farbe, vom Dessin, oder gar beides zusammen lässt sich mit Ihrem Geschmack und Ihrer Inneneinrichtung nicht vereinbaren. Peters Kombinations-Polstermöbel werden ohne Ausnahme in eigener Werkstätte angefertigt. Dort werden Sie bestimmt unter den reichhaltigen Kollektionen in Moquette, Reps oder Plüsch Farben u. Dessins sehen, die Sie suchten. Peters Polstermöbel haben zudem noch den Vorteil, dass sie jederzeit in ein bequemes Bett verwandelt werden können.



tionen in Moquette, Reps oder Plüsch Farben u. Dessins sehen, die Sie suchten. Peters Polstermöbel haben zudem noch den Vorteil, dass sie jederzeit in ein bequemes Bett verwandelt werden können.

H. PETERS WERKSTÄTTE FÜR MODERNE KOMBINATIONS-POLSTERMÖBEL
ZÜRICH 1 / UNTERER MÜHLESTEG 2 / TELEPHON 53.141

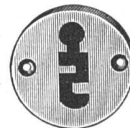
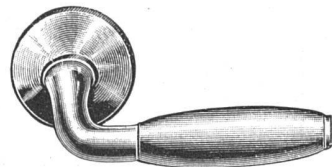
Werkstatt: Hafnerstrasse 41



ORGELBAU
TH. KUHN. A.G.
MÄNNEDORF.
ZÜRICH

H. Staub & Co
ZÜRICH 8

Seefeldstrasse 71



Spezialität:

Feine Baubeschläge

in allen Stilarten

GLOCKENGIESSEREI

RÜETSCHI



★AARAU★

KIRCHENGELÄUTE · GLOCKEN-
SPIELE · HAUS- U. TURM-GLOCKEN

DIE GIESSEREI BESTEHT SEIT
DEM 14. JAHRHUNDERT

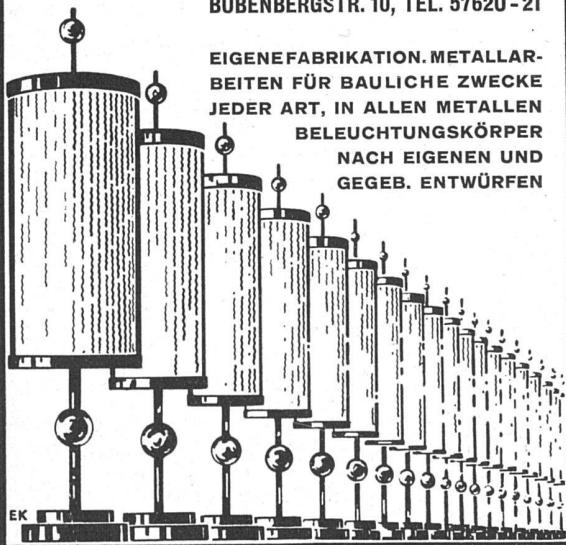
EINE DER ÄLTESTEN GLOCKEN UNSERER
GIESSEREI IST DIE BARBARA-GLOCKE IN
DER KATHEDRALE VON FRIBOURG, GE-
GOSSEN IM JAHRE 1376

BELMAG ZÜRICH

BELEUCHTUNGS- & METALLINDUSTRIE A.G.

BUBENBERGSTR. 10, TEL. 57620-21

EIGENEFABRIKATION. METALLAR-
BEITEN FÜR BAULICHE ZWECKE
JEDER ART, IN ALLEN METALLEN
BELEUCHTUNGSKÖRPER
NACH EIGENEN UND
GEB. ENTWÜRFEN



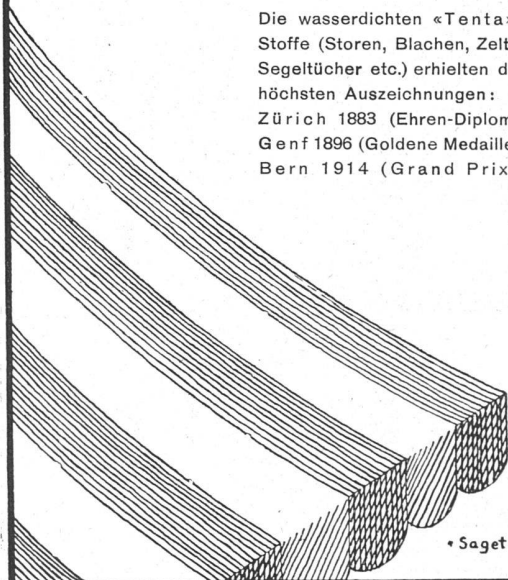
*Der
erfahrene
Architekt
empfiehlt*



Storen

Es gibt nichts Besseres als die seit mehr
als 50 Jahren rühmlichst bekannten
Schweizer «Tenta»-Fabrikate. Ihre Halt-
barkeit und zuverlässige Imprägnierung
haben sie mit einem Qualitätsbegriff
identifiziert, der von keiner Konkurrenz
überboten werden kann.

Die wasserdichten «Tenta»-
Stoffe (Storen, Blachen, Zelte,
Segeltücher etc.) erhielten die
höchsten Auszeichnungen:
Zürich 1883 (Ehren-Diplom),
Genf 1896 (Goldene Medaille),
Bern 1914 (Grand Prix).



• Saget •