

Objektyp: **Advertising**

Zeitschrift: **Das Werk : Architektur und Kunst = L'oeuvre : architecture et art**

Band (Jahr): **18 (1931)**

Heft 12

PDF erstellt am: **25.09.2024**

Nutzungsbedingungen

Die ETH-Bibliothek ist Anbieterin der digitalisierten Zeitschriften. Sie besitzt keine Urheberrechte an den Inhalten der Zeitschriften. Die Rechte liegen in der Regel bei den Herausgebern. Die auf der Plattform e-periodica veröffentlichten Dokumente stehen für nicht-kommerzielle Zwecke in Lehre und Forschung sowie für die private Nutzung frei zur Verfügung. Einzelne Dateien oder Ausdrucke aus diesem Angebot können zusammen mit diesen Nutzungsbedingungen und den korrekten Herkunftsbezeichnungen weitergegeben werden. Das Veröffentlichen von Bildern in Print- und Online-Publikationen ist nur mit vorheriger Genehmigung der Rechteinhaber erlaubt. Die systematische Speicherung von Teilen des elektronischen Angebots auf anderen Servern bedarf ebenfalls des schriftlichen Einverständnisses der Rechteinhaber.

Haftungsausschluss

Alle Angaben erfolgen ohne Gewähr für Vollständigkeit oder Richtigkeit. Es wird keine Haftung übernommen für Schäden durch die Verwendung von Informationen aus diesem Online-Angebot oder durch das Fehlen von Informationen. Dies gilt auch für Inhalte Dritter, die über dieses Angebot zugänglich sind.

Dilatit-Korkstein

in Platten- und Schalenform
isoliert gegen Wärme,
Kälte und Schall

Spezial-Produkt der Korksteinfabrik von

Wanner & Co. A.-G., Horgen

Sparkamin
Stallentlüftungszüge
Ventilation für Badezimmer
u. Küchen - Gasabzug

Man verlange Offerte und Prospekt bei
Ziegel A.G., Zürich, Teleph. 36.698
J. Schmidheiny & Co., Heerbrugg

PRO
FRA



JALOUSIELADEN
mit *Eckfriesverbindung*
System Wilh. Baumann
BESCHLÄGE
in bester Ausführung
fertig am Bau angeschlagen

Wilh. Baumann Rolladenfabrik Horgen

Geflammte Großfliesen

25 × 25 und 30 × 30 cm in 5 Farbtönen

das schönste Material für Boden- und Wandbeläge

Monumentale Wirkung, natürliche Schönheit

BAUBEDARF ZÜRICH A
G



Kantons-
spital Glarus
Eternit-
bedachung
kupferbraun

ETERNIT NIEDERURNEN

Berücksichtigen Sie die Inserenten Ihrer Zeitschrift

Terner & Chopard, Ingenieure

Zürich, Bahnhofstrasse 72
Telephon 38.325

Armierter Beton

Moderner Holzbau

Eisenkonstruktionen

EINFRIEDUNGEN

aus Holz, unter Druck mit heissem Teeröl imprägniert
10 Jahre Garantie gegen Fäulnis
Solid, geschmackvoll, billig

HOLZPFLASTER

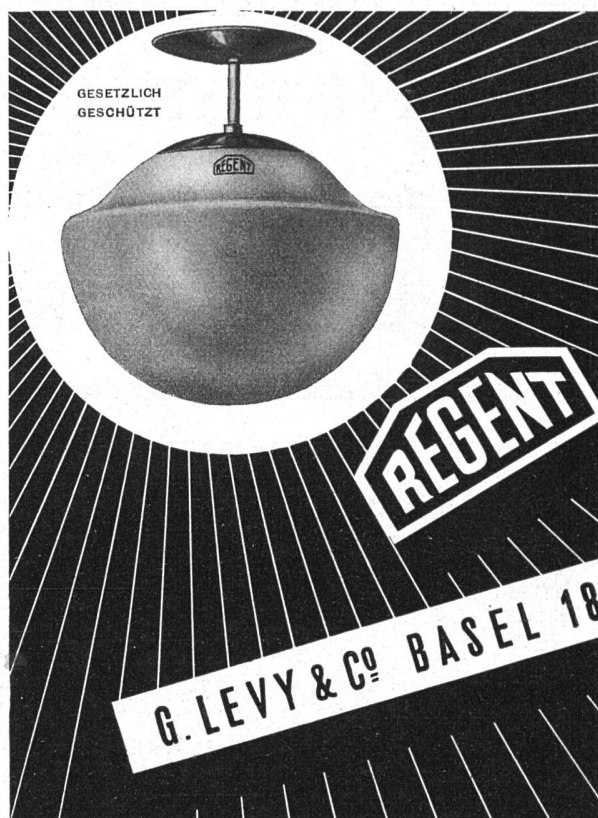
für Werkstätten, Remisen, Garagen, Plätze, Strassen



Telephon 46 / Telegramme: Teeröl

BAHNSCHWELLEN UND HÖLZER FÜR BAHNBAU

jeglicher Art / Imprägnierung mit Teeröl nach
Vorschriften der S. B. B.



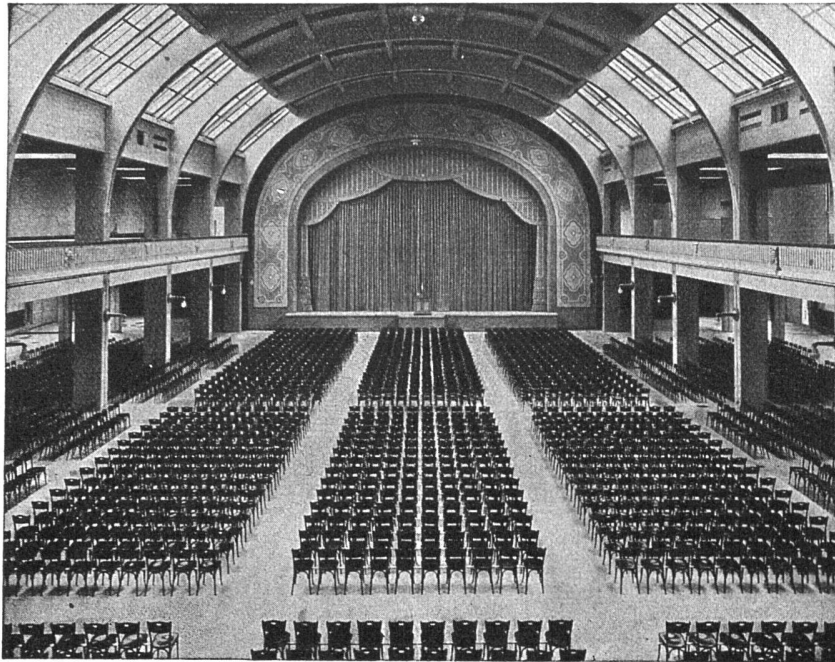
Modell No. 200 A aus unserm Katalog über Neuzeitliche Beleuchtungskörper

Joh. Müller

Centralheizungen
als Spezialität

RÜTI (ZCH) TEL. 30 • ZÜRICH 1, BELLEVUE, TEL. HOTTINGEN 324 • CHUR, TEL. 160

A.-G. Möbelfabrik Horgen-Glarus in Horgen



Konzertsaal der Schweizer Mustermesse Basel / 3000 Plätze

ERSTE SCHWEIZER SPEZIALFABRIK FÜR BESTUHLUNGEN ALLER ART

**GEGEN: KÄLTE
WÄRME
SCHALL**

KORK PLATTEN
SCHALEN
SCHROT

KORKSTEINWERKE A.-G.

KÄPFNACH-HORGEN

Berücksichtigen Sie die Inserenten Ihrer Zeitschrift

III

JURASIT

Schweiz. Natur-Edelputz-Material

für diverse Putzarten

bewährtes Produkt

Kunststein- und Vorsatzbeton-Materialien aller Sorten und Imitationen
liefert die Vertrauensfirma

Terrazzo- & Jurasit-Werke A.-G.
Bärschwil

Um
Teppiche
**EINZELN nach
Ihren Entwürfen**

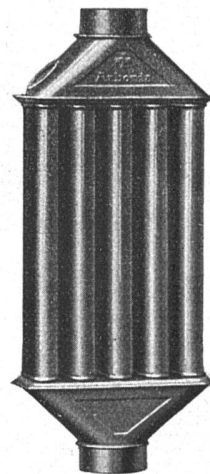
anzufertigen, schufen wir eine Sonderabteilung. Wann dürfen wir für Sie den ersten „Schweizer-Orient-Teppich“ nach unserem patentierten Verfahren herstellen? Schreiben Sie uns um nähere Auskunft.

**Schweizer Teppichfabrik
Ennenda**

„ARBONIA“

der Ofenaufsatz mit der
grössten Heizfläche

**Karl
Schnitzler**
Apparatebau
Arbon



Weitere Spezialitäten:

Wäschezentrifuge „MARS“

Abtropfbrett „PROPER“

Sanitäts- und

Toilettespiegelschrank „HYGUS“

HEINRICH BRÄNDLI

ASPHALT-, DACHPAPPEN- UND HOLZZEMENT-FABRIK

HORGEN
TELEPHON 38

ZÜRICH
TELEPHON 33.887

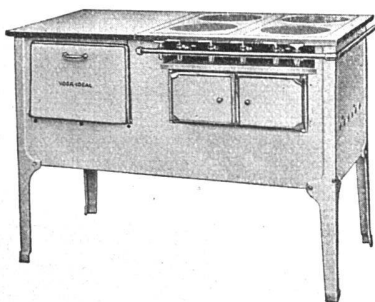
Asphalt-Beläge • Asphalt-Isolierungen

GOLDENBOHM & CO. ZÜRICH 8

DUFOURSTR. 47 · TELEPHON 20.860

SPEZIALHAUS FÜR FEINE SANITÄRE INSTALLATIONEN
NEUBAUTEN, UMÄNDERUNGEN UND REPARATUREN

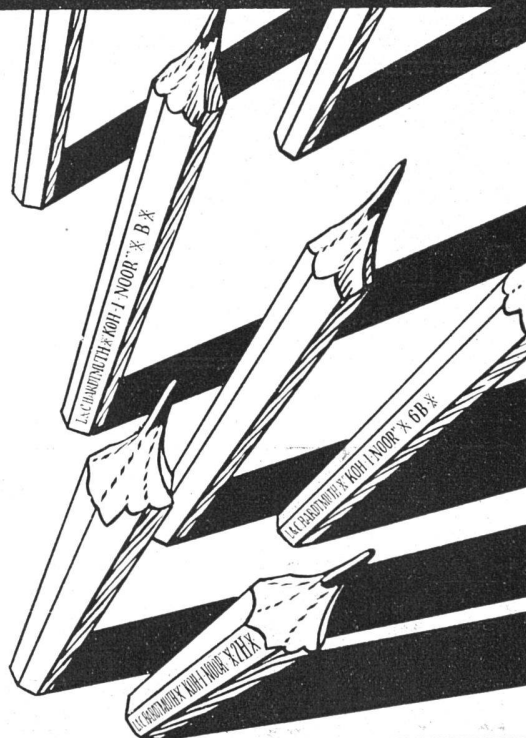
Der
**VOGA-Ideal
Gashernd**



vereinigt Sachlichkeit mit
Oekonomie im Gasverbrauch

H. Vogt-Gut A.-G.
Arbon

L. & C. HARDTMUTH



KOH-I-NOOR



Gegründet im Jahre 1889

J.J. WEILENMANN • BAUMEISTER

Pflanzschulstrasse 29 ZÜRICH 4 Telefon 33.060

übernimmt

NEU- UND UMBAUTEN JEDER ART

Zement- und Eisenbetonarbeiten, Fassadenrenovationen, Reparaturen, Aufbrucharbeiten mit
Ingersoll-Rand-Kompressor, Schwemmkanalisationsanschlüsse.

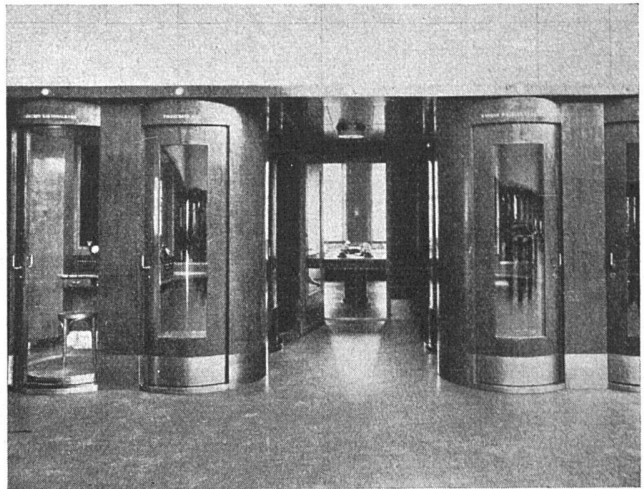
Berücksichtigen Sie die Inserenten Ihrer Zeitschrift

V

ANTIPHON TELEPHONKABINEN

MARKE LUX, mit Schiebetüren, sind das Ideal aller bisherigen Fabrikate, schalldicht, bequemste, schnellste Bedienung, gut ventilierend, einfachste bis feinste Ausführung • In- und Auslandpatente

Geeignetste, modernste Ausführung für Reihenkabinen-Anlagen in Börsen, Hotel-Restaurants etc.



Ausführungen in jeder Holz- und Stilart von den einfachsten bis vornehmsten Kabinen und Türen • Lieferant sämtlicher Lux-Kabinen in der neuen Börse, Zürich

A. BLASER & SÖHNE • SCHWYZ

TELEPHONKABINENBAU ANTIPHON • TELEPHON NR. 76 • TELEGRAMM-ADRESSE: ANTIPHON



PRO
PRA

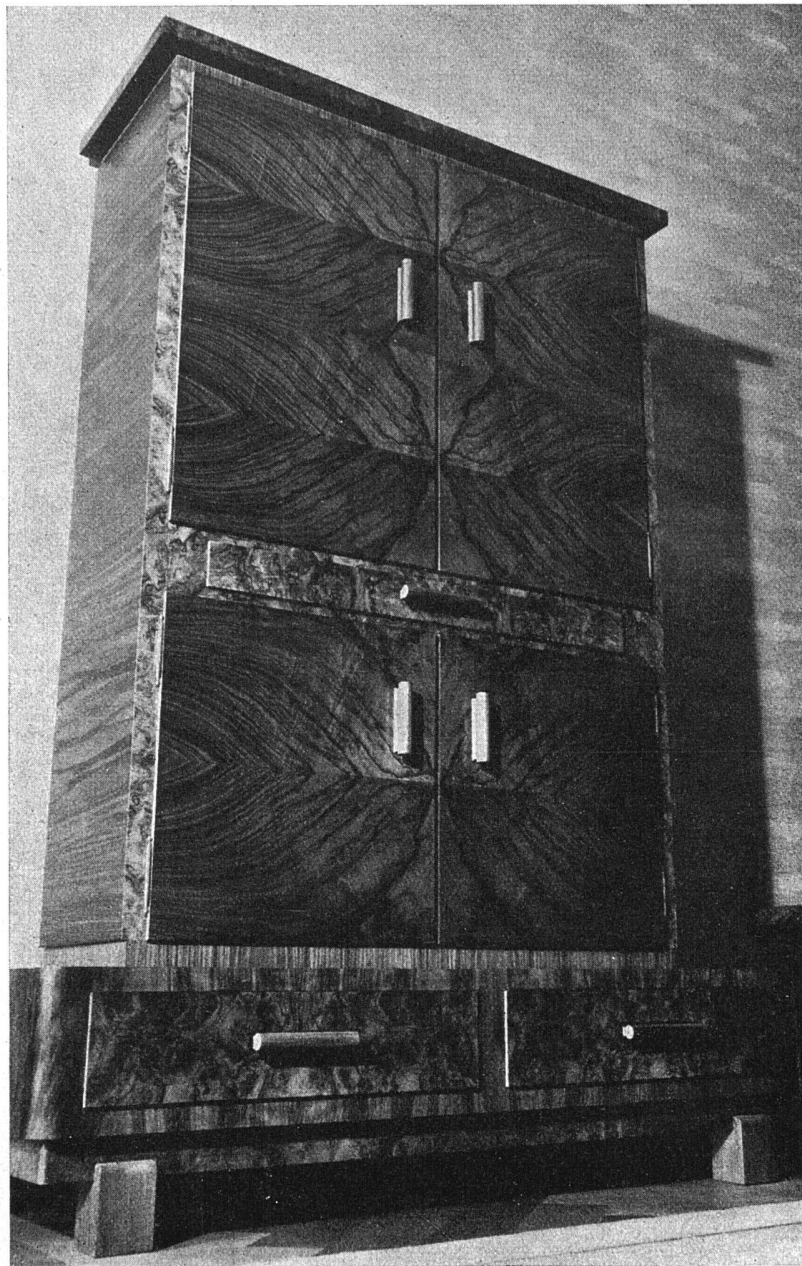
**B.A.G. - Ständerlampe Nr. 81215,
Höhe 167 cm, Durchmesser der
Kugel 25 cm, Ausladung 42 cm,
ausziehbar, Fr. 126.—**

B.A.G.

TURGI

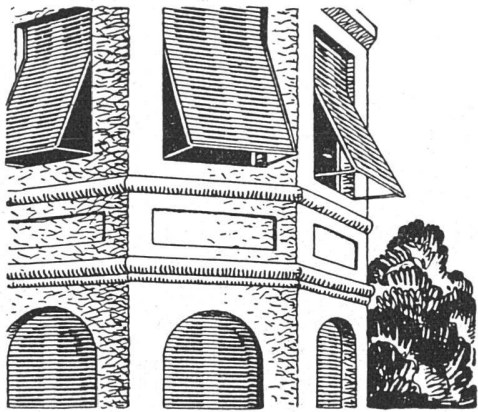
**B.A.G.-Lampen strahlen ein blend-
freies, nie ermüdendes Licht. Jede
B.A.G.-Lampe wirft genau den
ihrem Zweck entsprechenden
Lichtkegel. In allen Fachgeschäf-
ten erhältlich. Verkaufs- und Mu-
sterlager Kaspar-Escher-Haus,
Zürich, Stampfenbachstrasse 15**

**Neuzeitliche Möbel • Innen-Ausstattung
Dekorationsstoffe, Tapeten, Einzelmöbel aller Art**



Unser grosses Ausstellungshaus gibt Ihnen
manche Anregung. Es steht Ihnen immer offen

J. KELLER & CIE • ZÜRICH
Peterstrasse 16 • Gegründet 1861



**Kolladenfabrik
A. Grieser A. G., Aadorf**

liefert in vorzüglicher Konstruktion

*Stahlwellblechrolladen, Holzrolladen, Rolljalousien
Zugjalousien, Schaufensterrahmen in Eisen und Holz
Marquisenanlagen und Sonnenstoren, Rollschutzwände
Jalousie-Klappladen mit Beschlag*

ZWEIGNIEDERLASSUNG ZÜRICH
Telephon 37.398 Militärstrasse 108

SWB

**Hektor Schlatter & Co.
St. Gallen**

WASSERGASSE 30

Telephon 401

**WERKSTÄTTEN FÜR FEINE
SCHREINERARBEITEN**

Uebernahme aller Art Schreinerarbeiten für den
gesamten Innenausbau in gediegener Ausführung
und erstklassigem gut gelagertem Material, nur
auf Bestellung, nach Entwürfen und unter Leitung
von Architekten

**J. Spiegel
KÜHLSCHRANKFABRIK**

Albisriederstr. 80 Tel. 31.444

ZÜRICH

SPEZIALFABRIK

für

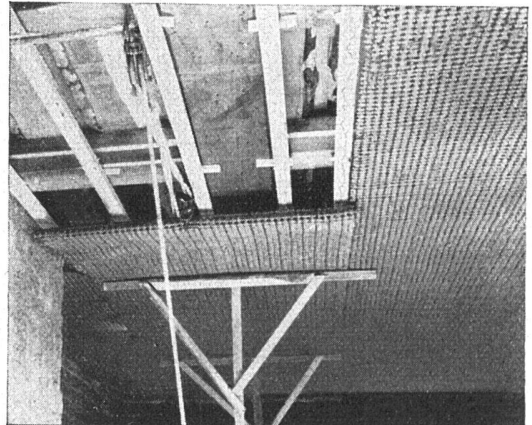
Kühlanlagen

Isolierungen, Kühlschränke

Büfetteinrichtungen

Gläserchränke

Spüleinrichtungen



Rissfreie Drahtziegeldecken

**SCHWEIZERISCHE
DRAHTZIEGELFABRIK A.G.
Lotzwil (Bern)**

Telephon 173

Drahtziegelgewebe in Rollen von 5 m², Streifen in jeder Breite

Alleinige Fabrikanten des Ideal-Rabitz:

In Rollen von 10 m², Streifen in jeder Breite

Kostenlose Instruktionen für jede Konstruktion

Verlangen Sie Muster, Prospekte und Preislisten

Die moderne
BÜHNENANLAGE

und ihre Ausstattung von

ALB. ISLER

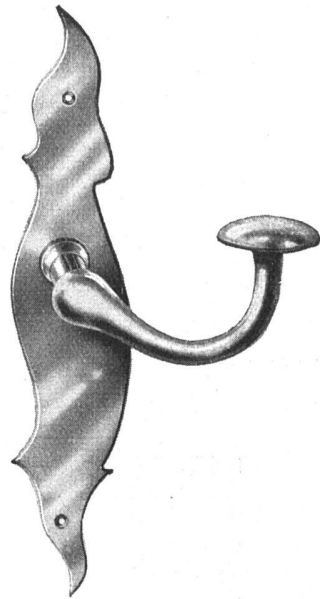
Maler am Stadttheater Zürich

entspricht technisch und künstlerisch
allen Anforderungen der Neuzeit

**Berufsbühnen, Variété- und Kinobühnen
Saalbühnen, Projekte, Übernahme
ganzer Neuanlagen, Expertisen**
Ausgezeichnete Referenzen

Adresse: Seehofstrasse 6
Telephons: 25.515, 24.889, 44.339

FEINE BESCHLÄGE

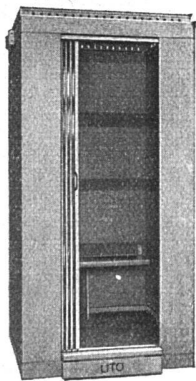


F. Bender:

ZÜRICH OBERDORFSTRASSE
BESCHLÄGE WERKZEUGE TELEPHON 27 192

UTO
Aufzug- und Kranfabrik A.G.
Altstetten-Zürich

Telephon
55.310



Schutzmarke

Elektrische Aufzüge für jeden Zweck
Modernste Ausführung
Elektrische Flaschenzüge
Transportanlagen • Krane

HEINRICH LIER

INGENIEUR

Zürich, Badenerstrasse 440

Telephon 39.205

*

HEIZUNG

UND

LÜFTUNG

*

Projektierung und Ausführung von Heizungs- und
Lüftungsanlagen jeden Systems und Umfangs

JURASSISCHE STEINBRÜCHE A.-G., LAUFEN (JURA)

Steinhauerarbeiten in la. Laufener Kalkstein
 anderen Steinsorten in- und ausländischer Herkunft • Verkleidungsplatten
 für Innen- und Aussenarbeiten • Lieferung von Rohblöcken
 Übernahme von Steinhauerreparaturen

REFERENZEN: Erweiterungsbau Schweiz. Rückversicherungs-Gesellschaft Zürich (Architekten: Herren Gebr. Pfister, Zürich)
 Verwaltungsgebäude J. R. Geigy A.-G., Basel (Architekten: Herren E. & P. Vischer, Basel)

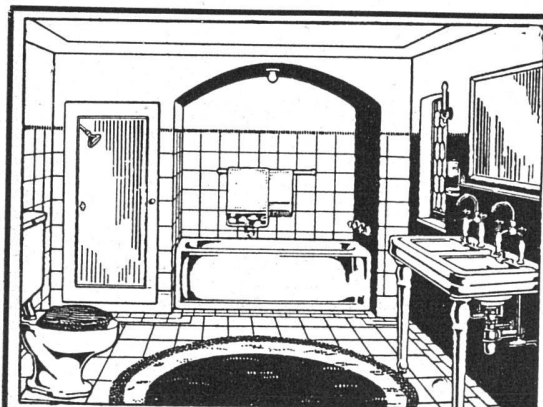


Hochfeuerfeste Qualitätsware
 OFENFABRIK KOHLER A.G.
 METT-BIEL

R. WINKLER u. CIE.
 WASERSTR. 16.
 TEL. N^o 23 571.
 ZÜRICH.



FABRIKATION-FEINER-SITZMÖBEL



TROESCH & CO.

AKTIENGESELLSCHAFT
 ZÜRICH · BERN · ANTWERPEN

*
*Fabrik sanitärer
 Apparate*

*
 PERMANENTE MUSTER-AUSSTELLUNGEN

J. G. FLUHRER ZÜRICH

FORCHSTRASSE 232—234

TELEPHON 25.015



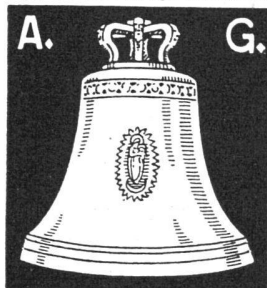
FENSTERFABRIK UND GLASEREI

SPEZIALITÄT: PATENT-SCHIEBEFENSTER ZUM HOCHSCHIEBEN UND IN DIE BRÜSTUNG VERSENKBAR
SEITENSCHIEBFENSTER • FENSTER IN EINFACHER BIS REICHSTER AUSFÜHRUNG • PRIMA REFERENZEN



GLOCKENGIESSEREI

RÜETSCHI



★AARAU★

KIRCHENGELÄUTE · GLOCKENSPIELE · HAUS- U. TURM-GLOCKEN

DIE GIESSEREI BESTEHT SEIT DEM 14. JAHRHUNDERT

EINE DER ÄLTESTEN GLOCKEN UNSERER GIESSEREI IST DIE BARBARA-GLOCKE IN DER KATHEDRALE VON FRIBOURG, GE-GOSSEN IM JAHRE 1376

Gesellschaft der L. von Roll'schen Eisenwerke Gerlafingen

Werke in Gerlafingen, Clus, Choindex, Rondez, Bern, Olten

SPEZIALITÄTEN FÜR BAUTEN:

Bau- und Ornamentguss

Material für Zentralheizungen

Heizkessel, Rippenheizröhren, Wärmeplatten, Wärmeschränke, Ventile, Formstücke und Flanschen

Schmiedeiserne und gusseliserne Gestelle für Kachelöfen und Kochherde

Material für sanitäre Anlagen

Badwannen, Waschbecken etc.

Gusseliserne Röhren und Absperrorgane für Gas- und Wasserleitungen

Kanalisationsartikel

Baumaschinen

Betonmischer, Bauwinden etc.

Hebezeuge und Transportanlagen aller Art

Verkauf meist durch den Eisenhandel

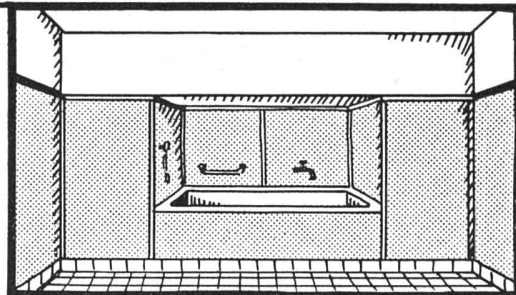
Wigga

PLATTEN

der Wandbelag der Zukunft für

Küchen, Badzimmer, Toiletten, Vestibüle etc. in modernen Farben, hygienisch, säurebeständig, solid u. abwaschbar

ISOLIERPLATTEN-FABRIK WIGGA A.G., REIDEN



Verlangen Sie Prospekt Nr. 3



SUTER-STREHLER SÖHNE & CO

Neue Magazine in unserem
Geschäftshause Ausstel-
lungsstrasse 36, neben dem
Neubau der Gewerbeschule.
Tramhalt: Klingenstrasse
Linien 4 und 12.

Farbige Holzmöbel in gu-
ter neuzeitlicher Auffassung
für Veranda, Wohndiele
Vestibül, Garten, Schlafzim-
mer, Küche und Keller
Möbel in Eisen, Messing
und Leichtmetall.

BODEN- u. WANDPLATTEN

FERTIGE BELÄGE FÜR

VILLEN, WOHNKOLONIEN

FABRIKEN, GESCHÄFTSHÄUSER

BÄDER, HOTELS

GESCHMACKVOLL IN FARBE, FORM UND ANORDNUNG

Das führende Spezialgeschäft:

BAUSTOFFE BERN

DR. SCHAUWECKER, BLATTER & CO., KOMMANDIT A.G.

BERN-WEISSENBUHL

BAUKERAMIK
ALLE BAUMATERIALIEN



*Stark verkleinerte Bildprobe
aus dem Kupfertiefdruck-Werk
«Die Schweiz»*

EIN WERTVOLLES WEIHNACHTSGESCHENK

ist der Band in der Reihe Orbis terrarum

DIE SCHWEIZ

Von Martin Hürlimann

Landschaft und Baukunst / 288 ganzseitige Kupfertiefdruckbilder, 60 Seiten Text

Aus tiefer geistiger Vertrautheit des Landes und mit künstlerisch geschultester Sehweise zeigt hier Hürlimann die landschaftlichen Wunder des Herzens von Europa, die kulturelle Mannigfaltigkeit der Städte, Dörfer, Burgen und Schlösser, die ganze Fülle des vielfältigen Landes zwischen dem südlichen Tessin und dem schwäbischen Meer, vom Rheinfall bis zum Genfersee

In der Reihe Orbis terrarum sind ferner erschienen

R. Huch: Deutschland (Neue Folge) Kurt Hielscher: Oesterreich Martin Hürlimann: Frankreich Kurt Hielscher: Das unbekannte Spanien E. O. Hoppé: England S. Öhquist: Skandinavien Kurt Hielscher: Italien Kurt Hielscher: Jugoslawien Hanns Holdt: Griechenland E.O.Hoppé: Das romantische Amerika H. Brehme: Mexiko Ernst Boerschmann: Baukunst und Landschaft in China Louis Hamilton: Kanada L. Borchart / H. Rieke: Aegypten Ernst Kühnel: Nordafrika H. A. Bernatzik: Der Dunkle Erdteil (Afrika) Karl Gröber; Palästina u. Arabien Martin Hürlimann: Indien Martin Hürlimann: Ceylon und Indochina F. M. Trautz: Japan mit Korea und Formosa*

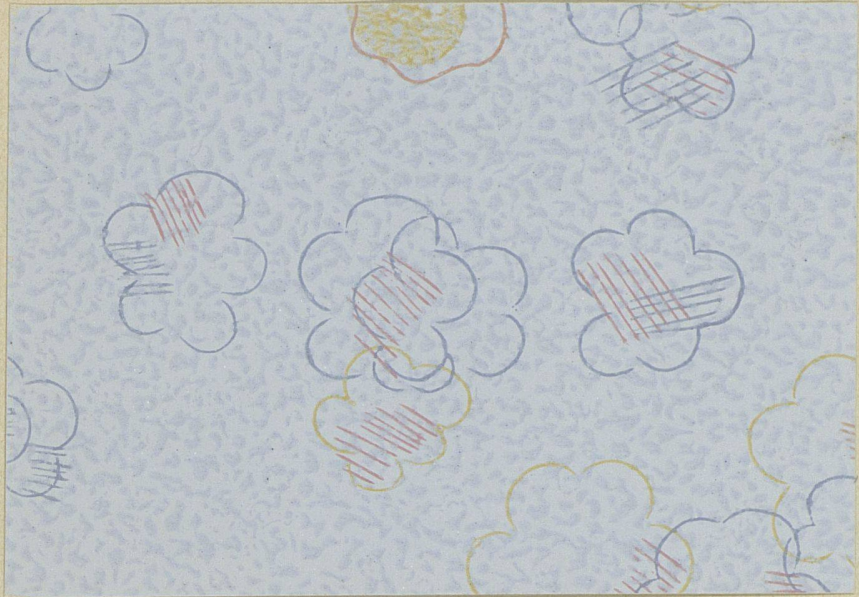
*Preis der 250 bis 300 ganzseitige
Bilder in Kupfertiefdruck
enthaltenden Bände:*

**In Ganzleinen Fr. 32.50
Bei Subskription Fr. 30.—
* Teilband Fr. 27.50**

Zu beziehen bei allen Buchhandlungen

ATLANTIS-VERLAG / FRETZ & WASMUTH A.G. ZÜRICH

Die neuen Tapeten des bekannten Architekten F. A. Breuhaus sind seine reifste Leistung. Die delikat abgestimmten, ruhig gemusterten Blätter sind ein Genuss für jeden, der schöne Räume liebt. Auch seine etwas bewegteren, apart kolorierten Entwürfe haben grossen Reiz. Beste Qualität. Hier sehen Sie einen kleinen Abschnitt als Probe.



Breuhaus - Tapeten
W. Wirz-Wirz A G
 BASEL BERN GENÈVE LAUSANNE



Musterbücher
 stehen zu Diensten.



GESELLSCHAFT DER **L. VON ROLL** SCHEN EISENWERKE
 OOOOOO WERK : **EISENWERK KLUS** IN KLUS KT. SOLOTHURN

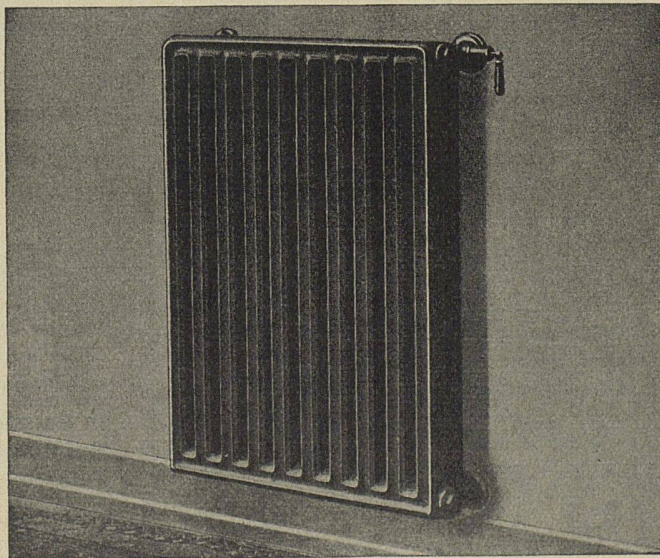


Radiator
 für freie
 Aufstellung

 Wirksam,
 sauber und
 zweckmässig

 Strahlung
 nach vorn

 Luft-
 wärmende
 Rückseite



Beste
 Ausführung
 erfordert
 Wandfüsse
 und
 verdeckte
 Anschlüsse
 Spezialhahn
 (Oederlin)
 und
 Rücklauf-
 Ver-
 schraubung

«**COLUMBUS**» SONDER-RADIATOR + Patent