

Objektyp: **Advertising**

Zeitschrift: **Das Werk : Architektur und Kunst = L'oeuvre : architecture et art**

Band (Jahr): **18 (1931)**

Heft 5

PDF erstellt am: **26.09.2024**

### **Nutzungsbedingungen**

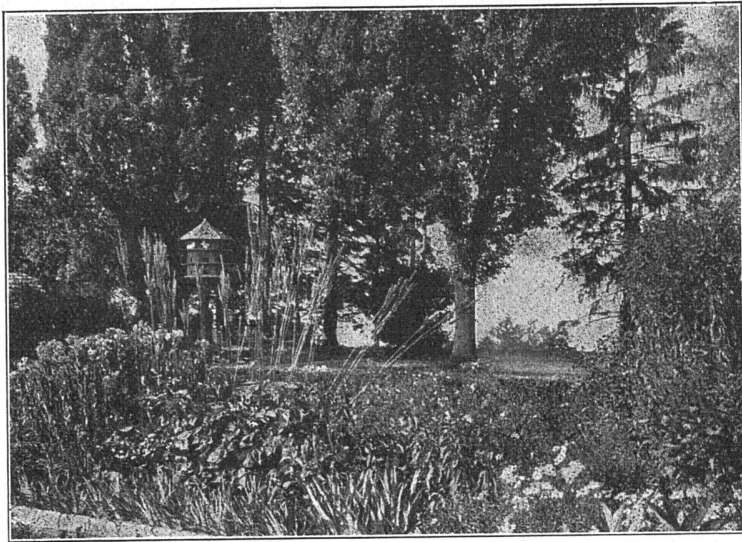
Die ETH-Bibliothek ist Anbieterin der digitalisierten Zeitschriften. Sie besitzt keine Urheberrechte an den Inhalten der Zeitschriften. Die Rechte liegen in der Regel bei den Herausgebern.

Die auf der Plattform e-periodica veröffentlichten Dokumente stehen für nicht-kommerzielle Zwecke in Lehre und Forschung sowie für die private Nutzung frei zur Verfügung. Einzelne Dateien oder Ausdrucke aus diesem Angebot können zusammen mit diesen Nutzungsbedingungen und den korrekten Herkunftsbezeichnungen weitergegeben werden.

Das Veröffentlichen von Bildern in Print- und Online-Publikationen ist nur mit vorheriger Genehmigung der Rechteinhaber erlaubt. Die systematische Speicherung von Teilen des elektronischen Angebots auf anderen Servern bedarf ebenfalls des schriftlichen Einverständnisses der Rechteinhaber.

### **Haftungsausschluss**

Alle Angaben erfolgen ohne Gewähr für Vollständigkeit oder Richtigkeit. Es wird keine Haftung übernommen für Schäden durch die Verwendung von Informationen aus diesem Online-Angebot oder durch das Fehlen von Informationen. Dies gilt auch für Inhalte Dritter, die über dieses Angebot zugänglich sind.



GARTEN-ANLAGEN

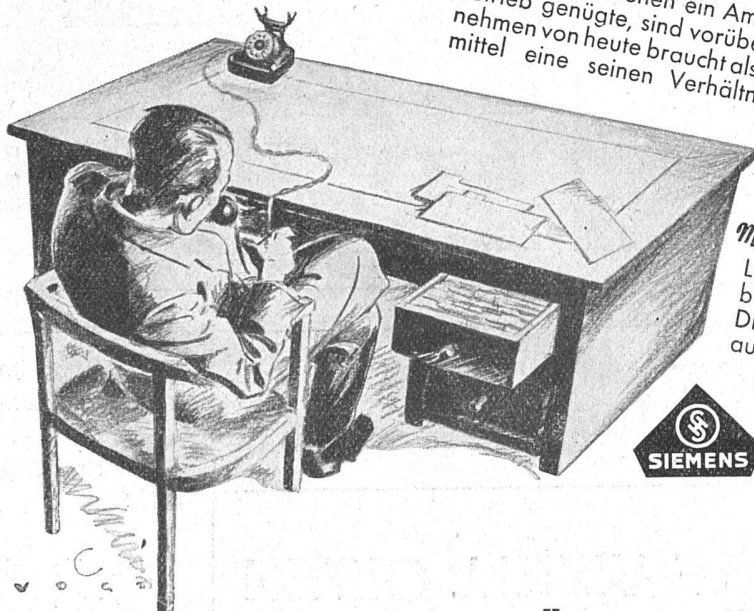
GEBRÜDER MERTENS / ZÜRICH 7

# Organisieren? Dann vor allem mehr Fernsprecher!

Die Zeiten, in denen ein Amtsanschluß für den ganzen Betrieb genügte, sind vorüber. Das gut geleitete Unternehmen von heute braucht als wichtigstes Organisationsmittel eine seinen Verhältnissen genau angepaßte Fernsprechanlage. Eine Siemens-Fernsprechanlage bringt mehr Schwung in Ihren Betrieb.

**Mehr Fernsprecher: Mehr Leistung!**

Lassen Sie sich von uns beraten! Ausführliche Drucksachen auf Wunsch.



VSa 017

**SIEMENS ELEKTRIZITÄT SERZEUGNISSE A. G.**

Zürich

Abt. Siemens & Halske

Lausanne

**ZENTRALHEIZUNGSFABRIK  
LEHMANN & CIE**

VORM. ALTORFER, LEHMANN & CIE.

BERN / ZOFINGEN / ST. GALLEN / LUZERN  
ZENTRALHEIZUNGEN ALLER SYSTEME · SANITÄRE ANLAGEN  
*Feuer- und explosions sichere Benzintankanlagen*  
A U T O R È V E

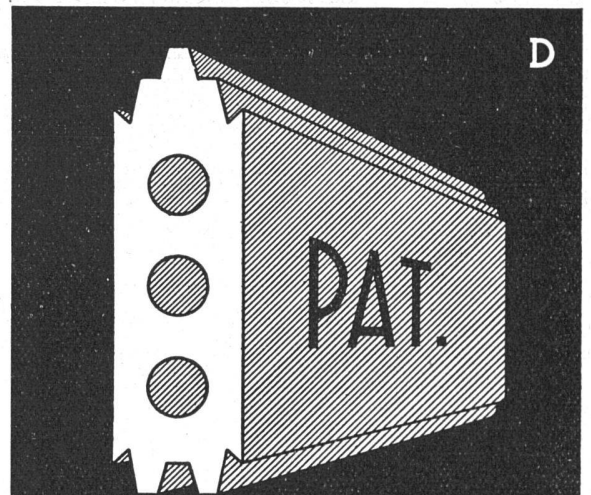
**Alles** für das neuzeitliche  
**zeichentechnische  
Büro**

Zeichentische  
Zeichenmaschinen  
Lichtpausapparate  
Lichtpauspapiere  
Randeinfassungsmaschinen  
und Registraturschränke  
für Zeichnungen, Pläne

Kataloge und jede fachmännische  
Auskunft durch das Spezialhaus

GEBRÜDER  
**SCHOLL**  
AG · POSTSTRASSE 3 · ZÜRICH

**GIPS-UNION**



ZWISCHENWANDPLATTEN  
**A.G. ZÜRICH**

<p><b>TENNIS</b> und</p>	<p><b>SPORT PLÄTZE</b></p>	<p>Ausführung im In- und Ausland</p> <p>Unübertroffenes System</p> <p>Eigene Mergel- grube</p>
	<p><b>ADOLF VIVELL OLTEN</b> vormals J. Bienz Tennisbau Basel</p>	

# AUSSTELLUNGS-KALENDER

ORT	LOKAL	WERKE	DATUM
<b>Aarau</b>	Gewerbemuseum		
<b>Basel</b>	Gewerbemuseum	Neue Sportbauten Ausstellung Gropius-Berlin — Ausstellung Loos-Wien	3.—31. Mai 7. Juni bis 5. Juli
	Kunsthalle	W. Clémin, E. Morgenthaler (Malerei). K. Geiser (Plastik) Stüchelberg-Jubiläumsausstellung	3.—25. Mai 7. Juni b. 19. Juli
	Kupferstichkabinett Pro Arte	Bilder alter Meister — Schweizer Kunst des 19. und 20. Jahrh.	ständig
	Robert Klingele, Münsterberg Oeffentliche Kunstsammlung Kunstsalon Bethie Thommen	Verkaufsstelle der Ortsgruppe Basel des S. W. B. Hans Baldung Grien (Handzeichnungen und Holzschnitte) Junge Schweizer aus Paris: V. Hartmann, Brignioni, Guggenheim, Wehrli und Bänninger (Gemälde und Plastik)	ständig bis 7. Juni } bis 25. Mai
<b>Bern</b>	Kunsthalle	Oscar Lüthy, Praetere, E. Zeller	24. Mai b. 21. Juni
	Gewerbemuseum August Klipstein Amthausgasse 16	Hannah Egger (Aquarelle und Zeichnungen)	1. Mai bis 30. Mai
<b>Fribourg</b>	Musée des Arts et Métiers		
<b>Genf</b>	Musée Rath		
<b>Luzern</b>	Kunstmuseum		
<b>Schaffhausen</b>	Konvikt, Klosterstrasse Betz-Wirth, Ringkengässchen beim Herrenacker	Verkaufsstelle des Schweiz. Werkbundes	ständig
<b>St. Gallen</b>	Museum	O. Engelhardt, Kyffhäuser, W. Grassberger, H. Schöpflin	bis 25. Mai
<b>Winterthur</b>	Kunstmuseum	Amadé Barth, Arnold Brügger, Charles Clément, Franz Fischer, Röslly Koch, Hans von Matt, Arnold Siegfried und Richard S. Weiss	} 26. April b. 25. Mai 31. Mai b. 28. Juni im Mai
	Graphisches Kabinett Gewerbemuseum P. Gachnang-Knupper Stadthausstrasse 51	Jules de Prætere Das graphische Kabinett Neuer Hausrat Verkaufsstelle des Schweiz. Werkbundes	
<b>Zürich</b>	Kunstgewerbemuseum	Theaterkunst-Ausstellung Wettbewerb für Lehrlinge und Lehrtöchter zur Hebung der Berufstüchtigkeit Staatliche Kunstgewerbeschule Stuttgart	} 25. April b. 31. Mai 7.—21. Juni 28. Juni b. 26. Juli
	Kunsthaus	Oskar Schlemmer, Jules Pascin, Emil Nolde	
	Kupferstichkabinett der E. T. H.	Kupferstichsammlung der Eidg. Techn. Hochschule. Geöffnet bei freiem Eintritt, Wochentags von 2-5, Sonntags von 11-12 Uhr Altdeutsche Buchillustration (1470—1530)	18. April b. 31. Juli bis 31. Mai
	Galerie Aktuaryus Pelikanstrasse 3	Honoré Daumier (Lithographien und Plastiken)	} Mitte Mai b. Mitte Juni
	Galerie Porter Sonnenquai 16	Fritz Lobeck	
	Atelier Hartung Stadthausquai 1	Ausstellung der Ortsgruppe Zürich des S. W. B.	ständig
	Atelier Rüttschi, Arch. B. S. A. Steinwiesstr. 70	Hochbau — Innenausbau — Umbau — Möbel — Klubsessel	} ständige Verkaufsausstellung ständig
	Haus zur Spindel Talstrasse 18 Kunstsalon Wolfensberger Bederstrasse 109 Koller-Atelier Bellerivestrasse 84	Ständige Verkaufs-Ausstellung von Arbeiten des Schweizer Kunstgewerbes und der Schweizer Heimindustrie	

# LUXFER

ROB. LOOSER & CIE, ZÜRICH